

**Zeitschrift:** Treterre : semestrale di Terre di Pedemonte e Centovalli  
**Herausgeber:** Associazione Amici delle Tre Terre  
**Band:** - (2013)  
**Heft:** 60

**Artikel:** Tegna, Verscio, Cavigliano : località site in ambiente dal clima mite?  
**Autor:** Franscella, Carlo  
**DOI:** <https://doi.org/10.5169/seals-1065651>

### **Nutzungsbedingungen**

Die ETH-Bibliothek ist die Anbieterin der digitalisierten Zeitschriften auf E-Periodica. Sie besitzt keine Urheberrechte an den Zeitschriften und ist nicht verantwortlich für deren Inhalte. Die Rechte liegen in der Regel bei den Herausgebern beziehungsweise den externen Rechteinhabern. Das Veröffentlichen von Bildern in Print- und Online-Publikationen sowie auf Social Media-Kanälen oder Webseiten ist nur mit vorheriger Genehmigung der Rechteinhaber erlaubt. [Mehr erfahren](#)

### **Conditions d'utilisation**

L'ETH Library est le fournisseur des revues numérisées. Elle ne détient aucun droit d'auteur sur les revues et n'est pas responsable de leur contenu. En règle générale, les droits sont détenus par les éditeurs ou les détenteurs de droits externes. La reproduction d'images dans des publications imprimées ou en ligne ainsi que sur des canaux de médias sociaux ou des sites web n'est autorisée qu'avec l'accord préalable des détenteurs des droits. [En savoir plus](#)

### **Terms of use**

The ETH Library is the provider of the digitised journals. It does not own any copyrights to the journals and is not responsible for their content. The rights usually lie with the publishers or the external rights holders. Publishing images in print and online publications, as well as on social media channels or websites, is only permitted with the prior consent of the rights holders. [Find out more](#)

**Download PDF:** 17.04.2026

**ETH-Bibliothek Zürich, E-Periodica, <https://www.e-periodica.ch>**

# Tegna, Verscio, Cavigliano: località site in ambiente dal clima mite?

Da oltre 10 anni percorro a tratti le Terre di Pedemonte e scopro in continuazione luoghi interessanti dal punto di vista botanico. Ho rilevato biotopi molto differenti a poca distanza l'uno dall'altro (vedi TRETERRE N. 34-36-38) ed ho scoperto piante aventi molti anni di origine subtropicale in vari punti dei villaggi (vedi TRETERRE N. 40-42-44-46-52-54-56).

Le gite mi hanno sempre sorpreso per la ricchezza delle specie rilevate, il loro aspetto e il fatto che crescono nei pressi delle case in luoghi senza protezione invernale. Ciò mi ha indotto a voler sapere il come mai della loro introduzione e fatta da chi?

Ho cercato di inventare una risposta che possa verosimilmente corrispondere alla realtà. Gli abitanti delle Tre Terre in cerca di lavoro nei tempi passati emigrarono verso il sud. Scopersero piante nuove che captarono la loro attenzione e suscitavano in loro il desiderio di averle anche presso le loro abitazioni una volta ritornati in patria. Ebbero fortuna in quanto talune specie trovarono ambiente, suolo, posizione geografica, umidità relativa, ore di sole, acqua nel suolo a loro adatte e si svilupparono come ora le possiamo osservare.

L'attuale presenza di specie esotiche può forse anche essere dovuta all'insediarsi nei villaggi di conoscitori delle piante esotiche quali giardinieri, forestali, curatori di piante, persone aventi conoscenze scientifiche di specie botaniche quali farmacisti, medici o per altri studi e non solo.

Arrivarono anche persone che amatorialmente si interessarono con successo allo sviluppo di piante esotiche siccome casualmente domiciliate in luogo dal clima favorevole e altre condizioni allo sviluppo delle piante scelte.

L'uso della parola **clima** esprime fondamentalmente il significato scientifico dell'elaborazione di molteplici fattori che riguardano misurazioni periodiche ed estese almeno su 30 anni di tempo.

Questo fatto mi induce a considerare quello che venne fatto l'anno 1949 quando si trattò di destinare lo scopo da dare alle Isole di Brissago allora messe in vendita dal proprietario.

Fu nominata una commissione formata da politici, commercianti, scientifici. Tutti restarono stupiti del risultato dei rilevamenti botanici in quanto erano presenti specie subtropicali adulte in buono stato coltivate da anni senza protezione invernale.

Fu allora deciso di trasformare il luogo in Parco botanico del Cantone Ticino e si stabilì di impiantare in loco una stazioncina climatologica in relazione con quella dell'Osservatorio di Meteo Svizzera di Locarno-Monti, ora Ufficio

federale di meteorologia e climatologia Meteo Svizzera, Confederazione Svizzera.

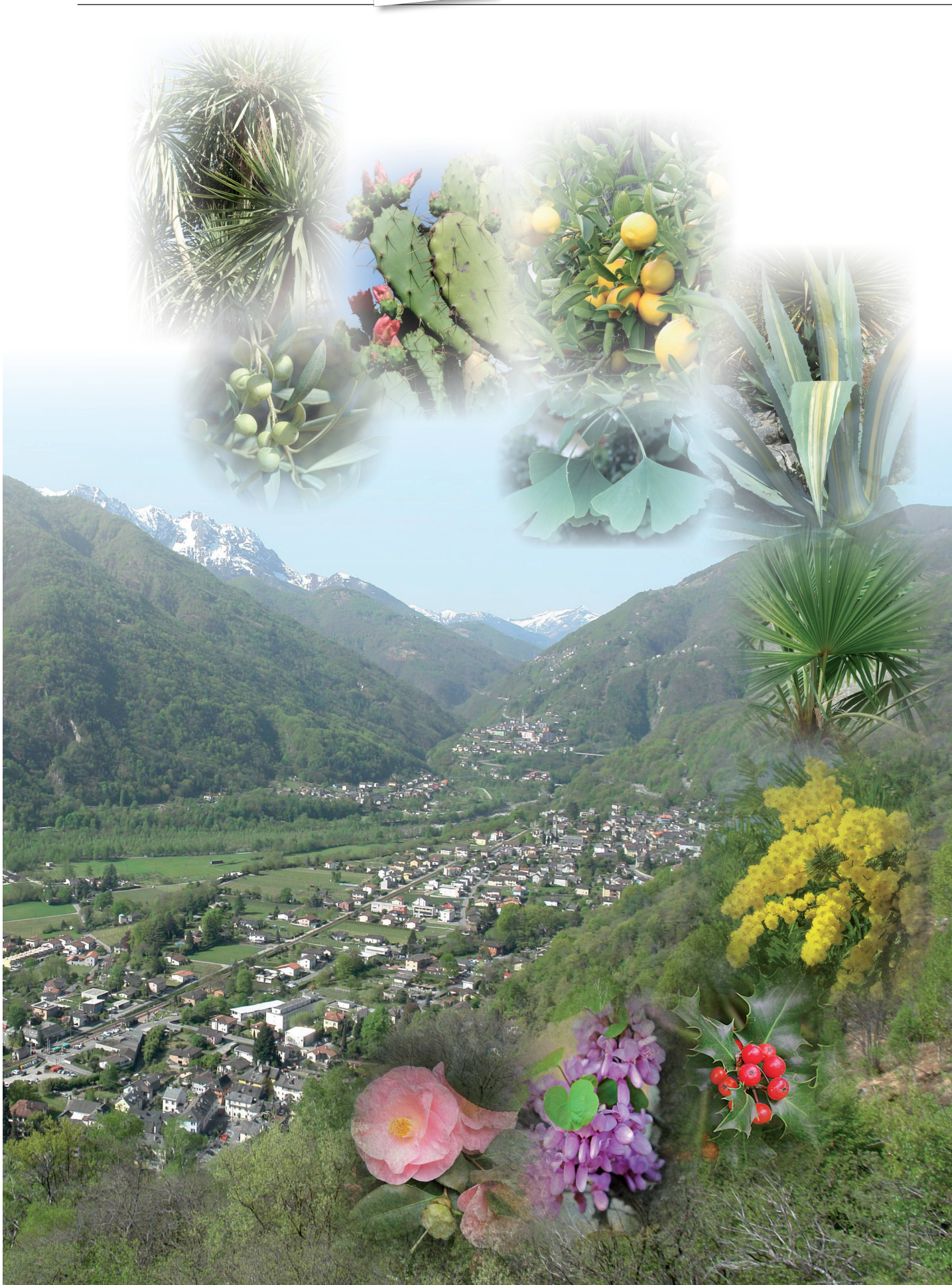
Infatti i dati raccolti dal 1962 al 1995 permettono ora di affermare di trattarsi di luogo dal clima insubrico. Quindi da allora nel Parco delle Isole di Brissago è possibile introdurre specie dell'emisfero subtropicale nord e subtropicale sud secondo una progettazione scientifica.

Mi viene così spontaneo affermare che sarebbe cosa interessante dal punto di vista scientifico installare una stazione meteorologica e

climatologica automatica in collegamento con il Dipartimento federale dell'interno DFI Ufficio federale di meteorologia e climatologia Meteo Svizzera, registratrice di dati che permetterebbero, a tempo debito, di dire con certezza di quale clima godono le Terre di Pedemonte così da poter potenziare la coltivazione di piante esotiche nei pressi delle abitazioni che darebbero ai villaggi un aspetto caratteristico ancor più marcato di quello odierno, attraente anche dall'aspetto paesaggistico, turistico e scientifico.

**Carlo Franscella**





# DANI

**MERCATO dell'USATO  
BROCKENHAUS**

Via Vela 6  
6600 LOCARNO  
dani.capetola@live.it  
**079 620 46 81**

**DANI & JONATA**  
**091 751 65 20**

# JONATA

**TRASLOCHI SGOMBERI  
UMZÜGE**

C.P. 109  
6604 LOCARNO  
skf-heaven@hotmail.com  
**079 887 84 02**



**MAMMUT  
LOWA**

**MEINDL**

**ARC'TERYX**

MOUNTAIN  
HARD  
WEAR

**dj deuter**

**LA SPORTIVA**

**SCARPA**

**belotti**  
MODA & SPORT

LOCARNO

**QUALITÀ, SCELTA,  
PROFESSIONALITÀ**

Belotti Moda&Sport, in Città Vecchia, Locarno

Tel. 091 751 66 02, [www.belottisport.ch](http://www.belottisport.ch)

**Peri**  
PANETTERIA  
PASTICCERIA  
VERSICIO

# Alla Capanna Monte Comino

Fam. Brigitte & Edy Salmina

Corcapolo  
6655 Intragna

Tel. 091 798 18 04  
Fax 091 798 18 05