

Zeitschrift: Treterre : semestrale di Terre di Pedemonte e Centovalli
Herausgeber: Associazione Amici delle Tre Terre
Band: - (1989)
Heft: 12

Rubrik: Regione

Nutzungsbedingungen

Die ETH-Bibliothek ist die Anbieterin der digitalisierten Zeitschriften auf E-Periodica. Sie besitzt keine Urheberrechte an den Zeitschriften und ist nicht verantwortlich für deren Inhalte. Die Rechte liegen in der Regel bei den Herausgebern beziehungsweise den externen Rechteinhabern. Das Veröffentlichen von Bildern in Print- und Online-Publikationen sowie auf Social Media-Kanälen oder Webseiten ist nur mit vorheriger Genehmigung der Rechteinhaber erlaubt. [Mehr erfahren](#)

Conditions d'utilisation

L'ETH Library est le fournisseur des revues numérisées. Elle ne détient aucun droit d'auteur sur les revues et n'est pas responsable de leur contenu. En règle générale, les droits sont détenus par les éditeurs ou les détenteurs de droits externes. La reproduction d'images dans des publications imprimées ou en ligne ainsi que sur des canaux de médias sociaux ou des sites web n'est autorisée qu'avec l'accord préalable des détenteurs des droits. [En savoir plus](#)

Terms of use

The ETH Library is the provider of the digitised journals. It does not own any copyrights to the journals and is not responsible for their content. The rights usually lie with the publishers or the external rights holders. Publishing images in print and online publications, as well as on social media channels or websites, is only permitted with the prior consent of the rights holders. [Find out more](#)

Download PDF: 21.01.2026

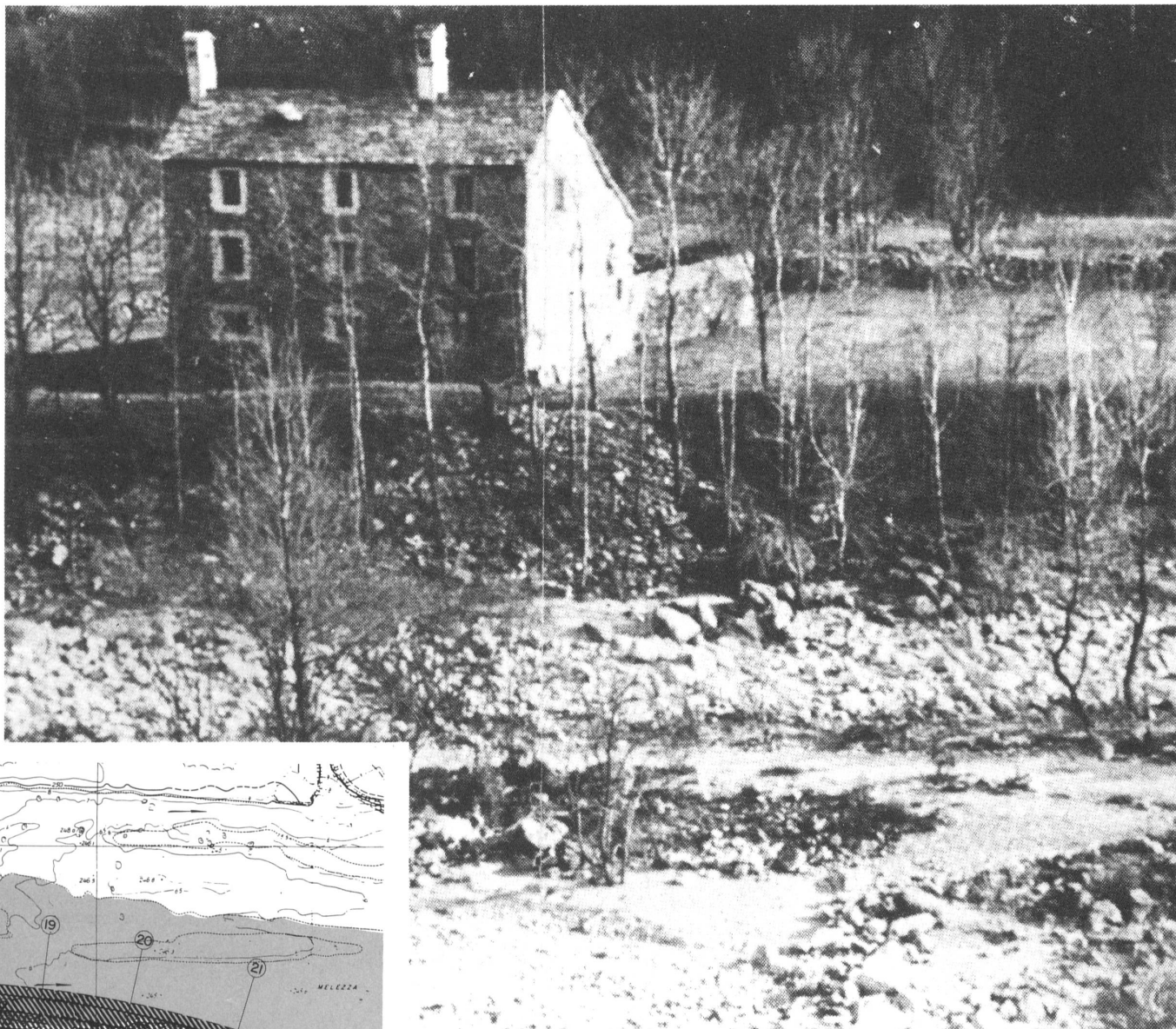
ETH-Bibliothek Zürich, E-Periodica, <https://www.e-periodica.ch>

Il sindaco di Intragna, Armando Maggetti (decisamente questo è il numero dei sindaci della zona), ci ha gentilmente concesso un'intervista per illuminarci sui progressi e sulla configurazione dei lavori di arginatura in fase di realizzazione a Golino.

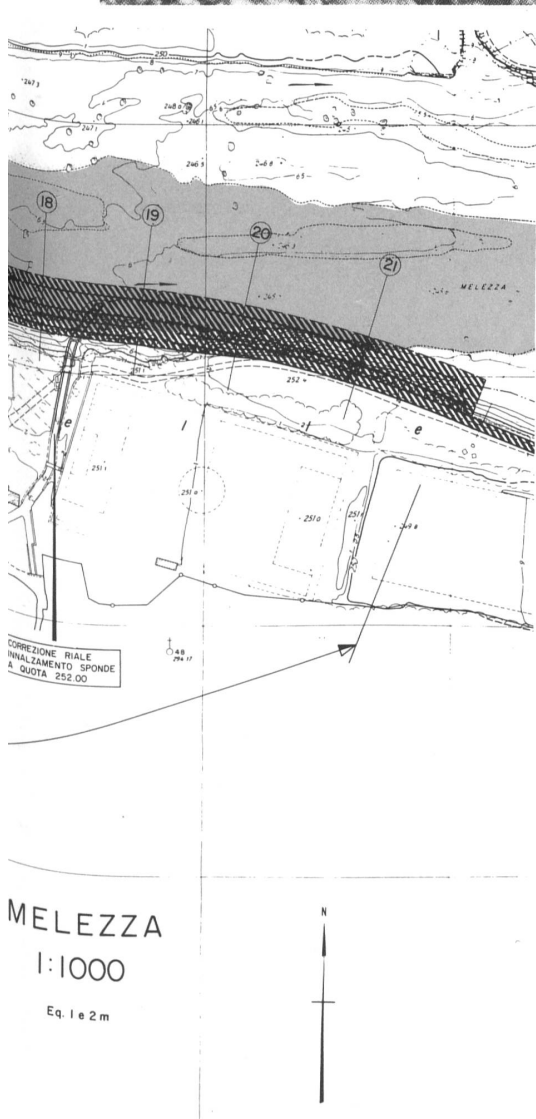
Arginature della Melezza a Golino

Difatti, il comune di Intragna sta investendo circa due milioni di franchi (per fortuna gode di ampi sussidi da parte del cantone e della confederazione) per evitare la continua erosione e il degrado ambientale della zona sottostante la frazione di Golino, erosione iniziata con la tremenda alluvione del 7 agosto 1978 e continuata con la seconda del 10/11 settembre 1983. La «ricostruzione della sponda destra con relativa protezione a forma di scogliera permette di riguadagnare i confini precedenti» si legge nel messaggio municipale. Intragna, nell'autunno 1986, ha affidato la progettazione allo studio di ingegneria Giovanni Lombardi di Locarno e — ottenuto il preavviso favorevole





«Il palazzo» sotto Golino distrutto nella notte dell' 11-12 settembre 1983.



cantonale il 5 novembre 1987 e la ratifica dal Consiglio comunale il 14 dicembre dello stesso anno — ha dato inizio ai lavori il 17 ottobre 1988. Grazie all'inverno estremamente mite e clemente, i lavori saranno presumibilmente ultimati entro quest'estate.

L'opera è stata realizzata con 40'000 tonnellate di blocchi della Valle Maggia e con circa 70'000 metri cubi di materiale gratuito proveniente dagli scavi delle gallerie del Cantonaccio e della Centovallina, materiale che — come ormai tutti sanno — non ha potuto essere depositato a Tegna come previsto in un primo tempo (gli intraggesi ringraziano).

L'arginatura lunga 850 metri va dal ponte di Golino al riale della Val Comora sul confine di Losone e recupera circa 10'000 metri quadrati erosi dalle due alluvioni.

A lavori ultimati, ci sarà una bella passeggiata alberata da Golino lungo la Melezza, poi lungo la Maggia fino ad Ascona.

Grazie al recupero del terreno perso, Golino disporrà di un'area ricreativa invidiabile con due campi di calcio ai quali in futuro si aggiungeranno un campo di tennis e una piccola pista di pattinaggio, il tutto moderno e ben attrezzato, nonché di un ampio posteggio e di una piazza di giro.

I bagnanti potranno accedere comodamente al fiume dato che l'argine è provvisto di scale apposite in due punti. I bagnanti apprenderanno anche con piacere che è prossima la realizzazione del collegamento della rete di fognatura di Intra-

gna e dintorni con quella di Losone e il CDL. Infatti, l'inizio di questi lavori è previsto per quest'autunno e a partire dalla stagione '90 l'acqua del fiume corrisponderà nuovamente alle norme dell'igiene e della salute.

Altra notizia rallegrante, questa volta per gli abitanti di Golino: sul riale della Val Comora, che finora rappresentava una barriera insormontabile, si è costruito un ponte funzionale capace di sopportare anche gli autocarri fino a un peso di venti tonnellate. L'argine carrozzabile, raggiungibile dal campeggio patriziale «Stern» di Losone permetterà l'aggiramento del nucleo di Golino e la liberazione dello stesso dal traffico pesante.

E per finire, alcuni dati tecnici:

L'argine di protezione della sponda destra, lungo 850 metri, è del tipo muraccia, cioè costituito da 40'000 tonnellate di blocchi granitico-gneissici valmaggesi sovrapposti e posati di punta. Il piede è protetto da un bloccaggio alla rinfusa mentre il franco di bordo è ricoperto di terra vegetale.

L'argine è carrozzabile mediante una carreggiata di quattro metri di larghezza e vi si accede nei pressi del campo di calcio.

E.L.

la geod
 LUANA CAVALLI 6653 VERSCIO
 FIORISTA Tel. 093 81 22 44

PANETTERIA-PASTICCERIA
 Fabio Cavalli 6653 VERSCIO
 Tel. 093 81 16 51

CAROL
Giardini

Peter Carol
 maestro giardiniere dipl. fed. - membro GPT
 costruzione e manutenzione giardini
 6652 Ponte Brolla
 Telefono 093 / 81 21 25

**Riparazioni
 dentiere**

**GROTTO
 CAVALLI**

6653 VERSCIO
 Tel. 093 81 12 74

GARAGE

GIANNI BELOTTI

Tel. 093 81 17 14 6653 VERSCIO

092 261762

Sciatori, escursionisti
 il sistema RECCO Vi può salvare la vita.

La HELI-TV grazie alla disponibilità di:
 Franco R. Ferrari
 Agente generale - Bellinzona
Mobiliare Svizzera
 Società Assicurazioni

ST Silvio Turchini
 Promozioni immobiliari
 6900 Lugano

ha in dotazione il rilevatore RECCO che dopo il cane da valanga è il miglior sistema, passivo, di ricerca persone nella neve.

NUOVO
 sulle nevi ticinesi

Diventa socio-sostenitore
 e riceverai, quale nuovo privilegio, un paio di riflettori RECCO (valore Fr. 24.50) dal formato ridotto, efficaci ed estremamente precisi da applicare ai tuoi scarponi.

TICINO
 Dinamicità e sicurezza;
 dall'inizio con prezzi giusti!

HELIVOL
 TRASPORTI
 VOLI TAXI
 6900 BELLINZONA
 VIA BRUNARI 3
 TEL. 092 261762

Attualmente la nostra flotta comprende 4 elicotteri:
 1 Ecourell AS 350 B1
 5 passeggeri o 1000 kg
 1 LAMA SA 315 B
 4 passeggeri o 800 kg
 1 Alouette III 316 B
 6 passeggeri o massimo 800 kg
 1 Jet Ranger 206 B
 4 passeggeri o massimo 400 kg

Senza trasferta a partire da voli di oltre 30 minuti, anche comunitari.

Ottavio Martinoni
 Via Franscini 17
 6600 Locarno
 Tel. 093 / 31 31 77

FAB AIR di Remo Frei

**VENTILAZIONI
 CLIMATIZZAZIONI**

Via Muraccio 38 6612 ASCONA
 TEL. 093/36 12 26

PITTURA
 VERNICIATURA
 PLASTICA
 TAPPEZZERIA

**ANGELOTTI
 PIERO**
 Vigna Nuova
 6652 TEGNA
 Tel. 093 81 19 83