

Zeitschrift: Mitteilungen der Thurgauischen Naturforschenden Gesellschaft
Herausgeber: Thurgauische Naturforschende Gesellschaft
Band: 51 (1992)

Anhang: Hudelmoos [Tabellen und Abbildungen]

Nutzungsbedingungen

Die ETH-Bibliothek ist die Anbieterin der digitalisierten Zeitschriften auf E-Periodica. Sie besitzt keine Urheberrechte an den Zeitschriften und ist nicht verantwortlich für deren Inhalte. Die Rechte liegen in der Regel bei den Herausgebern beziehungsweise den externen Rechteinhabern. Das Veröffentlichen von Bildern in Print- und Online-Publikationen sowie auf Social Media-Kanälen oder Webseiten ist nur mit vorheriger Genehmigung der Rechteinhaber erlaubt. [Mehr erfahren](#)

Conditions d'utilisation

L'ETH Library est le fournisseur des revues numérisées. Elle ne détient aucun droit d'auteur sur les revues et n'est pas responsable de leur contenu. En règle générale, les droits sont détenus par les éditeurs ou les détenteurs de droits externes. La reproduction d'images dans des publications imprimées ou en ligne ainsi que sur des canaux de médias sociaux ou des sites web n'est autorisée qu'avec l'accord préalable des détenteurs des droits. [En savoir plus](#)

Terms of use

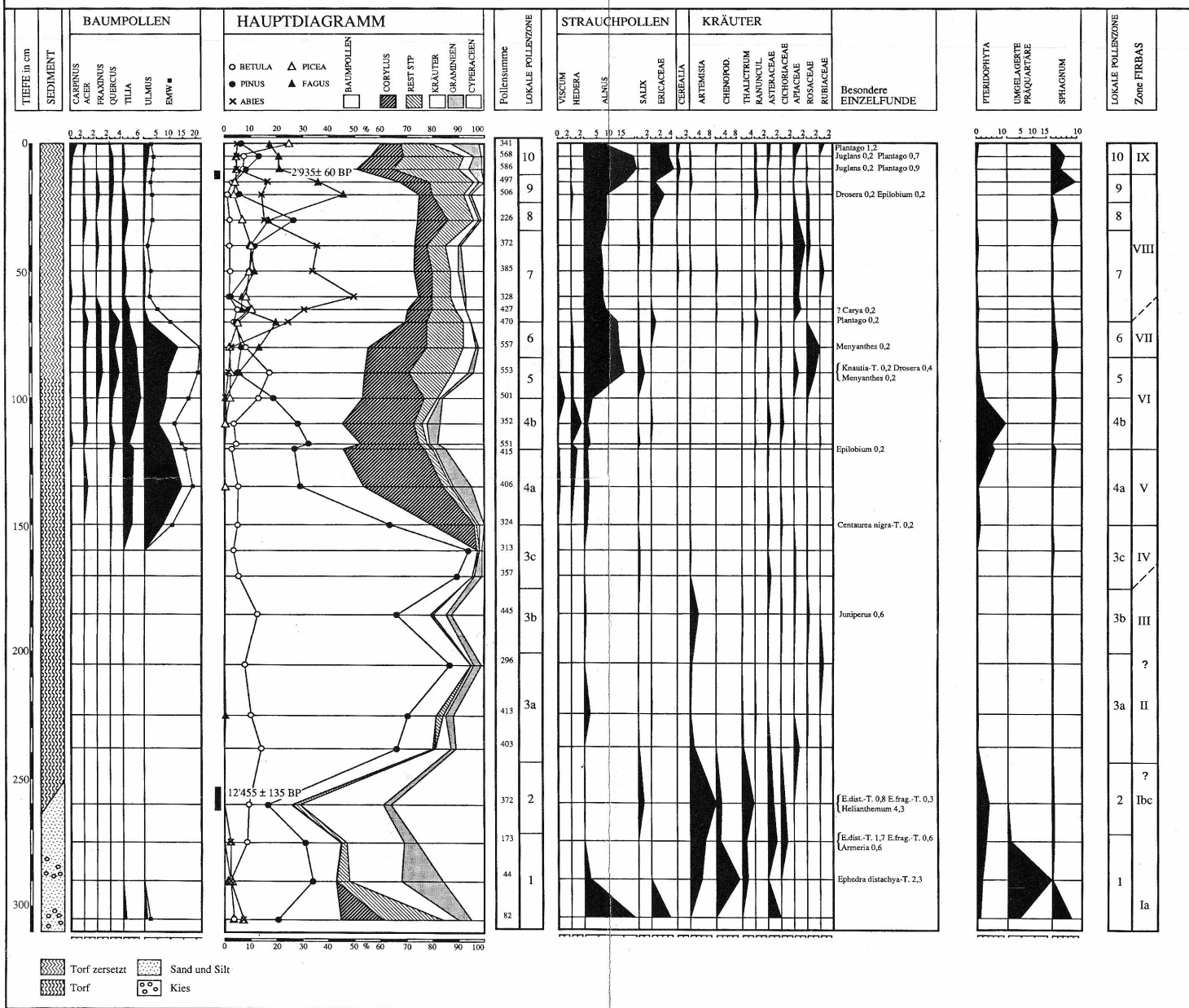
The ETH Library is the provider of the digitised journals. It does not own any copyrights to the journals and is not responsible for their content. The rights usually lie with the publishers or the external rights holders. Publishing images in print and online publications, as well as on social media channels or websites, is only permitted with the prior consent of the rights holders. [Find out more](#)

Download PDF: 14.12.2025

ETH-Bibliothek Zürich, E-Periodica, <https://www.e-periodica.ch>

HUDELMOOS, TG 516 m ü.M.

Bohrung: 18. 12. 1987 E.Wynistorf, U. Groner
(Russ. Kammerbohrer 0-40cm
Dachnowsky-Sonde 40-305 cm)



NATURSCHUTZGEBIET HUDELMOOS (TG)

BGU 1977



TORFMOOS-VORKOMMEN

LEGENDE

- | | | |
|--|---------------------------------|--|
| | IN HOCHMOORENHETTEN | } MEIST GESCHLOSSENE UND
GROSSFLÄCHIGE RAISEN |
| | IN FEUCHTEN BIRKENWÄLDERN | |
| | IN ANDEREN VEGETATIONSEINHEITEN | MEIST NUR
KLEINFLÄCHIG BECKEND |

- GRENZE NATURSCHUTZGEBIET
--- ENGERER SCHUTZBEREICH
+++ KANTONGRENZE
--- WALDGRENZE
--- DAMME (BREITE WEGE)
--- WEGE
--- GRÄBEN
--- OFFENE WASSERFLÄCHE
- ▲ BIRKE
● FICHTE
x FÖHRE
w WEIDE
□ HÜTTE



NATURSCHUTZGEBIET HUDELMOOS (TG)

BGU 1977

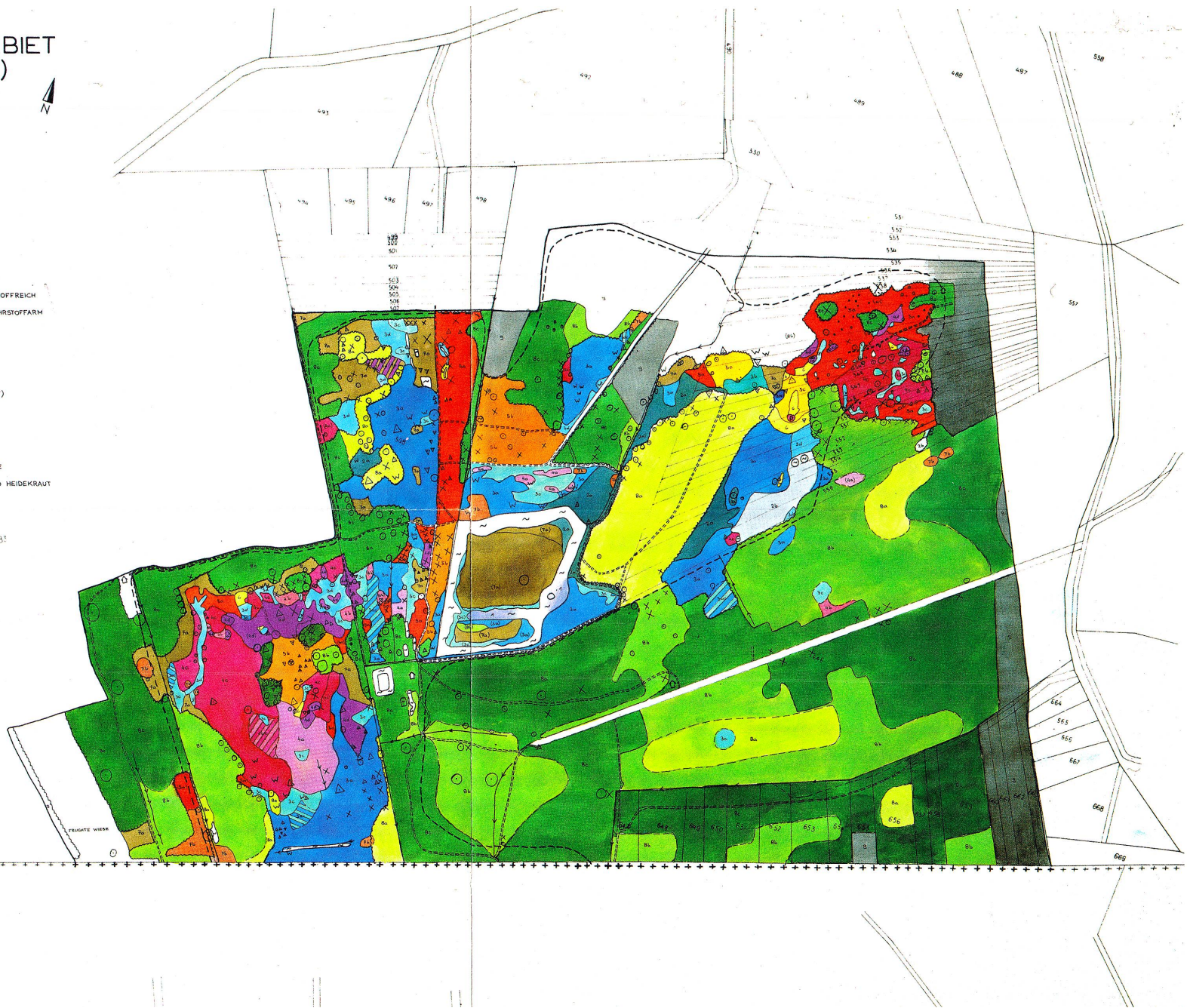


VEGETATIONS-KARTE

LEGENDE

- ÜBERGANGE
- - - UNSCHARFE ÜBERGANGE
- 1 SCHWIMMPLATTGESELLSCHAFTEN
- 2 RÖHRICHT
- 2a SCHILFRÖHRICHT
- 2b SCHNEIDEBINSE
- 3 GROSSEGGENRIEDE
- 3a MIT DER STEIFSEGGE
- 3b MIT DER SCHARFKANTIGEN SEGGE } NÄHRSTOFFREICH
- 3c MIT DER GESCHNÄBELTEN SEGGE
- 3d MIT DER BEHAARTFRÜCHTIGEN SEGGE } NÄHRSTOFFARM
- 4 HOCHMOOR
- 4a MIT DER GESCHNÄBELTEN SEGGE
- 4b MIT DER MOOSBEERE UND WOLLGRAS
- 4c MIT PFEIFENGRASS UND STRAUSSGRAS
- 4d MIT HEIDEKRAUT
- 5 PFEIFENGRASWIESEN
- 5a KÄSSERE AUSBILDUNG
- 5b TROCKENERE AUSBILDUNG (MIT HEIDEKRAUT)
- 5c KLEINSEGGENAUSBILDUNG
- 6 KLEINSEGGENRASEN, MIT BASENZEIGERN
- 7 HOCHSTAUDENRIEDE
- 7a MIT WASSERDOST, GILBWEIDERICH U.A.
- 7b MIT GOLDRUTE
- 8 WÄLDER
- 8a NASSER BIRKENWALD, MIT DER STEIFEN SEGGE
- 8b FEUCHTER " MIT TORKMOOS
- 8c TROCKENER " MIT PFEIFENGRASS UND HEIDEKRAUT
- 9 FICHTENFORST
- () UNDEUTLICHE EINHEITEN

- GRENZE NATURSCHUTZGEBIET
- - - ENGERER SCHUTZBEREICH
- +++ KANTONGRENZE
- WALDGRENZE
- == DAMME (BREITE WEGE)
- WEGE
- GRÄSEN
- OFFENE WASSERFLÄCHE
- ▲ BIRKE
- FICHTE
- x FÖHRE
- w WEIDE
- ◇ HÜTTE



NATURSCHUTZGEBIET
HUDELMOOS (TG)

BGU 1977



Kant.-Bibliothek
L
292
THURGAU
Beilage

VERBUSCHUNGS-KARTE

LEGENDE

- DICHTE: LOCKER (1 EXEMPLAR PRO 25 q bis 40 q)
 MITTEL (1 EXEMPLAR PRO 40 q bis 100 q)
 DICHT (1 EXEMPLAR PRO 100 q bis 400 q)
- HÖHE: NIEDER (bis 40 cm)
 MITTEL (40 cm - 150 cm)
 HOCH (150 cm - 400 cm)
- ART: BIRKE
 FAULBAUM
 BIRKE UND FAULBAUM
 WEIDEN



- GRENZE NATURSCHUTZGEBIET
- - - ENGERER SCHUTZBEREICH
+ + + KANTONGRENZE
- - - WALDGRENZE
- - - DÄMME (BREITE WEGE)
- - - WEGE
- - - GRABEN
- - - OFFENE WASSERFLÄCHE
- ▲ BIRKE
○ FICHTE
x FÖHRN
W WEIDE
○ HÜTTE

NATURSCHUTZGEBIET
HUDELMOOS (TG)

BGU 1977



VERSCHILFUNGS- UND
NÄHRSTOFFZEIGER-KARTE

LEGENDE

- | | | | |
|--|--|--|---|
| | SCHILF:
SCHILFRÖHRICHT (SCHILF DOMINIEREND)
ÜBER 40 HALME PRO 1 m ²
2-40 HALME PRO 1 m ²
WENIGER ALS 4 HALM PRO 1 m ² | | SCHILF MIT ANDEREN
VEGETATIONSENHEITEN |
| | NÄHRSTOFFZEIGER:
HOCHSTAUDEN/NIEDR. BRENNESSEL- UND
GOLDRUTEN-BESTÄNDE | | NÄHRSTOFFREICHE GROSSEGGENRIEDE
MIT ROHRKOLBEN |

- GRENZE NATURSCHUTZGEBIET
- - - ENGERER SCHUTZBEREICH
+ + + KANTONGRENZE
- - - WALDGRENZE
- - - DÄMME (BREITE WEGE)
- - - WEGE
- - - GRÄBEN
- - - OFFENE WASSERFLÄCHE
- ▲ BIRKE
○ FICHTE
x FÖHRE
w WEIDE
o HÜTTE

