

**Zeitschrift:** Mitteilungen der Thurgauischen Naturforschenden Gesellschaft  
**Herausgeber:** Thurgauische Naturforschende Gesellschaft  
**Band:** 50 (1990)

**Anhang:** Tabellen

### **Nutzungsbedingungen**

Die ETH-Bibliothek ist die Anbieterin der digitalisierten Zeitschriften auf E-Periodica. Sie besitzt keine Urheberrechte an den Zeitschriften und ist nicht verantwortlich für deren Inhalte. Die Rechte liegen in der Regel bei den Herausgebern beziehungsweise den externen Rechteinhabern. Das Veröffentlichen von Bildern in Print- und Online-Publikationen sowie auf Social Media-Kanälen oder Webseiten ist nur mit vorheriger Genehmigung der Rechteinhaber erlaubt. [Mehr erfahren](#)

### **Conditions d'utilisation**

L'ETH Library est le fournisseur des revues numérisées. Elle ne détient aucun droit d'auteur sur les revues et n'est pas responsable de leur contenu. En règle générale, les droits sont détenus par les éditeurs ou les détenteurs de droits externes. La reproduction d'images dans des publications imprimées ou en ligne ainsi que sur des canaux de médias sociaux ou des sites web n'est autorisée qu'avec l'accord préalable des détenteurs des droits. [En savoir plus](#)

### **Terms of use**

The ETH Library is the provider of the digitised journals. It does not own any copyrights to the journals and is not responsible for their content. The rights usually lie with the publishers or the external rights holders. Publishing images in print and online publications, as well as on social media channels or websites, is only permitted with the prior consent of the rights holders. [Find out more](#)

**Download PDF:** 11.01.2026

**ETH-Bibliothek Zürich, E-Periodica, <https://www.e-periodica.ch>**

Tabelle 2.2. Stehende Gewässer

1	Aal
2	Bachforelle
3	Seeforelle
4	Huchen
5	Regenbogenforelle
6	Seesaibling
7	Kanad. Seeforelle
8	Bachsaibling
9	Felchen
10	Aesche
11	Hecht
12	Karpfen
13	Karausche
14	Goldfisch
15	Schleie
16	Brachsmen
17	Blicke
18	Rotaugen
19	Rotfeder
20	Laube
21	Barbe
22	Nase
23	Alet
24	Hasel
25	Gründling
26	Schneider
27	Elritze
28	Bitterling
29	Moderlieschen
30	Graskarpfen
31	Tolstolob
32	Bartgrundel
33	Wels
34	Katzenwels
35	Trüsche
36	Barsch
37	Kaulbarsch
38	Zander
39	Stichling
40	Groppe
41	Edelkrebs
42	Steinkrebs
43	Sumpfkrebs









2.2. Ständige Gewässer

Nr.	Gewässernummer	Nr.	EG = Einzugsgebiet																																								
			1	2	3	4	5	6	7	8	9	10	11	12	13	14	15	16	17	18	19	20	21	22	23	24																	
Bodensee-Obersee	Unterrase	1	3	4	5	6	7	8	9	10	11	12	13	14	15	16	17	18	19	20	21	22	23	24	25	26	27	28	29	30	31	32	33	34	35	36	37	38	39	40	41	42	43
		1	2	3	4	5	6	7	8	9	10	11	12	13	14	15	16	17	18	19	20	21	22	23	24	25	26	27	28	29	30	31	32	33	34	35	36	37	38	39	40	41	42
1	Aaron	1	4	5	6	7	8	9	10	11	12	13	14	15	16	17	18	19	20	21	22	23	24	25	26	27	28	29	30	31	32	33	34	35	36	37	38	39	40	41	42	43	
2	Egnach	1	4	5	6	7	8	9	10	11	12	13	14	15	16	17	18	19	20	21	22	23	24	25	26	27	28	29	30	31	32	33	34	35	36	37	38	39	40	41	42	43	
3	Reggwil	1	4	5	6	7	8	9	10	11	12	13	14	15	16	17	18	19	20	21	22	23	24	25	26	27	28	29	30	31	32	33	34	35	36	37	38	39	40	41	42	43	
4	Uthwil	1	4	5	6	7	8	9	10	11	12	13	14	15	16	17	18	19	20	21	22	23	24	25	26	27	28	29	30	31	32	33	34	35	36	37	38	39	40	41	42	43	
5	Amriswil	1	4	5	6	7	8	9	10	11	12	13	14	15	16	17	18	19	20	21	22	23	24	25	26	27	28	29	30	31	32	33	34	35	36	37	38	39	40	41	42	43	
6	Brechholzell	1	11	12	13	14	15	16	17	18	19	20	21	22	23	24	25	26	27	28	29	30	31	32	33	34	35	36	37	38	39	40	41	42	43	44	45	46	47	48	49	50	
7	Erlen	1	5	6	7	8	9	10	11	12	13	14	15	16	17	18	19	20	21	22	23	24	25	26	27	28	29	30	31	32	33	34	35	36	37	38	39	40	41	42	43		
8	Hauptwil	1	7	8	9	10	11	12	13	14	15	16	17	18	19	20	21	22	23	24	25	26	27	28	29	30	31	32	33	34	35	36	37	38	39	40	41	42	43	44	45		
9	Neudorf a.d. Thur	1	7	8	9	10	11	12	13	14	15	16	17	18	19	20	21	22	23	24	25	26	27	28	29	30	31	32	33	34	35	36	37	38	39	40	41	42	43	44	45		
10	Sulgen	1	5	6	7	8	9	10	11	12	13	14	15	16	17	18	19	20	21	22	23	24	25	26	27	28	29	30	31	32	33	34	35	36	37	38	39	40	41	42	43		
11	Bassflingen	1	1	2	3	4	5	6	7	8	9	10	11	12	13	14	15	16	17	18	19	20	21	22	23	24	25	26	27	28	29	30	31	32	33	34	35	36	37	38	39	40	
12	Düsseldöden	1	1	2	3	4	5	6	7	8	9	10	11	12	13	14	15	16	17	18	19	20	21	22	23	24	25	26	27	28	29	30	31	32	33	34	35	36	37	38	39	40	
13	Aadorf	1	9	10	11	12	13	14	15	16	17	18	19	20	21	22	23	24	25	26	27	28	29	30	31	32	33	34	35	36	37	38	39	40	41	42	43	44	45	46	47		



1 Rhein  
 2 Jura  
 3 Bodensee-Obersee  
 4 Bodensee-Unterrase  
 5 Aach  
 6 Aach  
 7 Töss  
 8 Murg  
 9 Lützelburg  
 10 Löss  
 11 Sitter  
 12 Steinhelbich

1 sicher  
 2 wahrscheinlich  
 3 häufig  
 4 sehr selten  
 5 autochthon  
 6 zugewandert  
 7 zugewandert und/oder eingeschleppt  
 8 ungewiss  
 9 sicher  
 10 wahrscheinlich  
 11 unklar  
 12 sonst bekannt

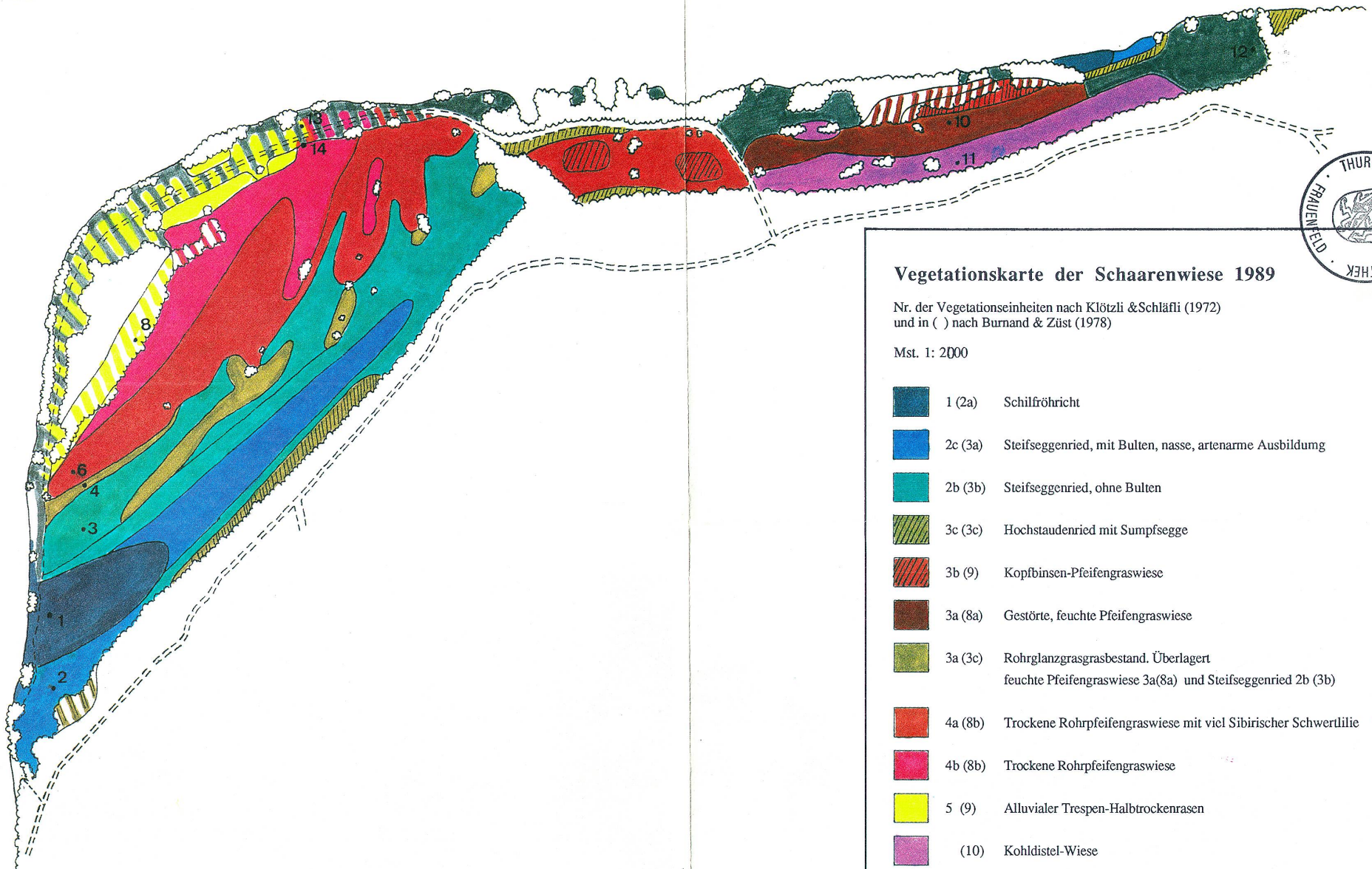
1 nicht bekannt  
 2 durch Besatz  
 3 durch Besatz  
 4 durch Besatz  
 5 durch Besatz  
 6 durch Besatz  
 7 durch Besatz  
 8 durch Besatz  
 9 durch Besatz  
 10 durch Besatz  
 11 durch Besatz  
 12 durch Besatz











### Vegetationskarte der Schaarenwiese 1989

Nr. der Vegetationseinheiten nach Klötzli & Schläfli (1972)  
und in ( ) nach Burnand & Züst (1978)

Mst. 1: 2000

- 1 (2a) Schilfröhricht
- 2c (3a) Steifseggenried, mit Bulten, nasse, artenarme Ausbildung
- 2b (3b) Steifseggenried, ohne Bulten
- 3c (3c) Hochstaudenried mit Sumpfschilf
- 3b (9) Kopfbinsen-Pfeifengraswiese
- 3a (8a) Gestörte, feuchte Pfeifengraswiese
- 3a (3c) Rohrglanzgrasbestand. Überlagert feuchte Pfeifengraswiese 3a(8a) und Steifseggenried 2b (3b)
- 4a (8b) Trockene Rohrpfeifengraswiese mit viel Sibirischer Schwertlilie
- 4b (8b) Trockene Rohrpfeifengraswiese
- 5 (9) Alluvialer Trespen-Halbtrockenrasen
- (10) Kohldistel-Wiese
- (11) Trittrassen, verdrängt Trespen- Halbtrockenrasen und Pfeifengraswiesen
- Gehölze
- 1 - Lage der Vegetationsaufnahmen 1969/1989
- 10 - Lage der Vegetationsaufnahmen in der Erholungszone 1989

L 292/50, Beilage 5.