

**Zeitschrift:** Thurgauer Jahrbuch  
**Band:** 73 (1998)

## Werbung

### Nutzungsbedingungen

Die ETH-Bibliothek ist die Anbieterin der digitalisierten Zeitschriften auf E-Periodica. Sie besitzt keine Urheberrechte an den Zeitschriften und ist nicht verantwortlich für deren Inhalte. Die Rechte liegen in der Regel bei den Herausgebern beziehungsweise den externen Rechteinhabern. Das Veröffentlichen von Bildern in Print- und Online-Publikationen sowie auf Social Media-Kanälen oder Webseiten ist nur mit vorheriger Genehmigung der Rechteinhaber erlaubt. [Mehr erfahren](#)

### Conditions d'utilisation

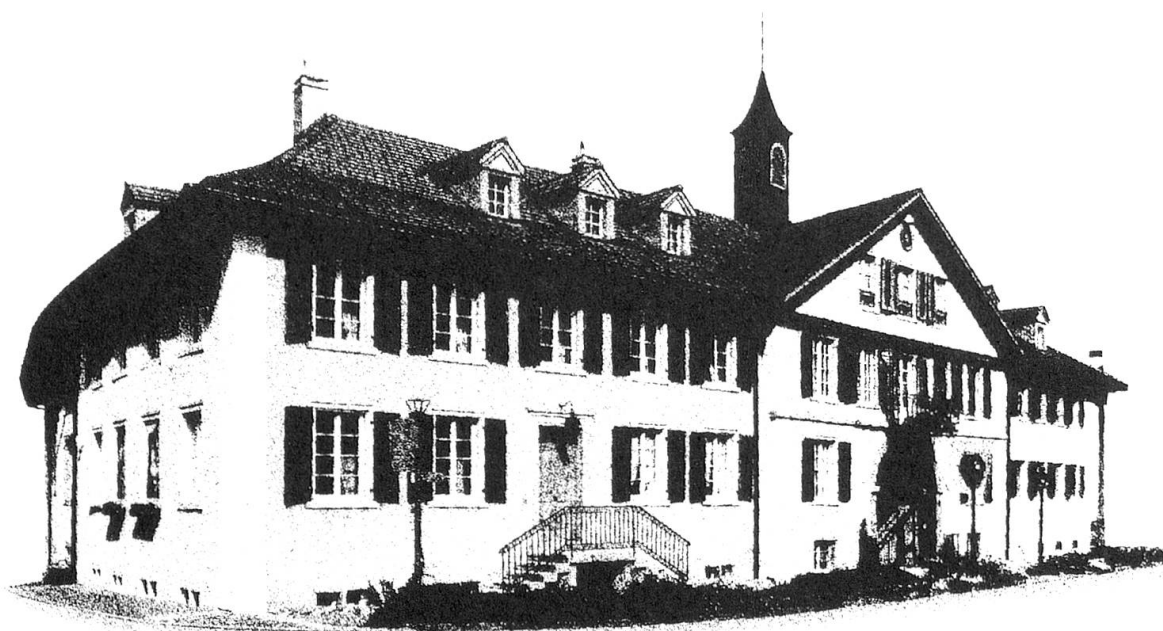
L'ETH Library est le fournisseur des revues numérisées. Elle ne détient aucun droit d'auteur sur les revues et n'est pas responsable de leur contenu. En règle générale, les droits sont détenus par les éditeurs ou les détenteurs de droits externes. La reproduction d'images dans des publications imprimées ou en ligne ainsi que sur des canaux de médias sociaux ou des sites web n'est autorisée qu'avec l'accord préalable des détenteurs des droits. [En savoir plus](#)

### Terms of use

The ETH Library is the provider of the digitised journals. It does not own any copyrights to the journals and is not responsible for their content. The rights usually lie with the publishers or the external rights holders. Publishing images in print and online publications, as well as on social media channels or websites, is only permitted with the prior consent of the rights holders. [Find out more](#)

**Download PDF:** 03.04.2026

**ETH-Bibliothek Zürich, E-Periodica, <https://www.e-periodica.ch>**



# Der Greuterhof Islikon

**1777 gegründet, gilt als eine Wiege der schweizerischen Volkswirtschaft. Er ist ein Bau-  
denkmal von nationaler Bedeutung, wiederhergestellt für  
die Jugend im Berufswahl-  
alter. Eine attraktive Kultur-  
und Bildungsstätte an der  
Bahnlinie Zürich – Romanshorn.**

Das Gebäude aus der Gründerzeit beherbergt viele interessante Sehenswürdigkeiten wie das Greuter-, Forrer- und Huggenber-

ger-Museum, die »Telephonica«, eine höchst informative Sammlung zum Thema Telekommunikation, sowie die Ausstellung »Sicherheit am Arbeitsplatz«.

Im Greuterhof finden Sie immer Parkplatz, eine schmackhafte Gastronomie für alle Ansprüche und ruhige, schöne Zimmer. Er ist ein idealer Ausgangspunkt für Ausflüge in einen abwechslungsreichen Kulturraum und eine bezaubernd schöne Landschaft.

## **GREUTERHOF**

Stiftung Bernhard Greuter  
für Berufsinformation  
8546 Islikon  
Telefon 052 375 12 35  
Telefax 052 375 25 95

