

Zeitschrift: Thurgauer Jahrbuch
Band: 69 (1994)

Werbung

Nutzungsbedingungen

Die ETH-Bibliothek ist die Anbieterin der digitalisierten Zeitschriften auf E-Periodica. Sie besitzt keine Urheberrechte an den Zeitschriften und ist nicht verantwortlich für deren Inhalte. Die Rechte liegen in der Regel bei den Herausgebern beziehungsweise den externen Rechteinhabern. Das Veröffentlichen von Bildern in Print- und Online-Publikationen sowie auf Social Media-Kanälen oder Webseiten ist nur mit vorheriger Genehmigung der Rechteinhaber erlaubt. [Mehr erfahren](#)

Conditions d'utilisation

L'ETH Library est le fournisseur des revues numérisées. Elle ne détient aucun droit d'auteur sur les revues et n'est pas responsable de leur contenu. En règle générale, les droits sont détenus par les éditeurs ou les détenteurs de droits externes. La reproduction d'images dans des publications imprimées ou en ligne ainsi que sur des canaux de médias sociaux ou des sites web n'est autorisée qu'avec l'accord préalable des détenteurs des droits. [En savoir plus](#)

Terms of use

The ETH Library is the provider of the digitised journals. It does not own any copyrights to the journals and is not responsible for their content. The rights usually lie with the publishers or the external rights holders. Publishing images in print and online publications, as well as on social media channels or websites, is only permitted with the prior consent of the rights holders. [Find out more](#)

Download PDF: 23.12.2025

ETH-Bibliothek Zürich, E-Periodica, <https://www.e-periodica.ch>



Willkommen

- eine gepflegte Ambiance
- eine auf Qualität ausgerichtete Küche
- ein aufmerksamer und kompetenter Service
- ein hohes Mass an Gastlichkeit
- eine kreative Note
- eine fachliche Beratung in allen gastronomischen Belangen



Familie Lüchinger-Baumann
Restaurant «zur Eisenbahn»
8570 Weinfelden
Telefon 072 22 10 60

WEINKELLEREIEN RUTISHAUSER AG



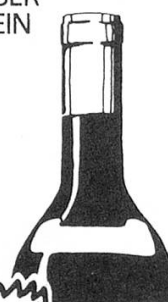
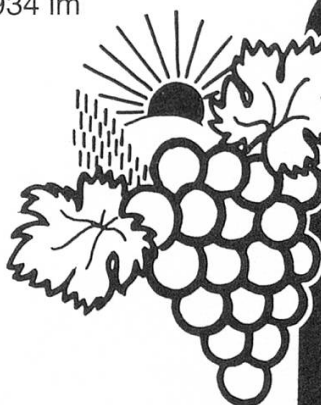
RUTISHAUSER
PFLEGT WEIN

2 x Goldmedaille

— EXPOVINA Zürich 1991
— Nationale Weinprämierung 1991

Rebgut Sunnehalde Weinfelden

Der Sunnehalder wächst am sonnigen Südhang des Ottobergs, oberhalb Weinfelden. Das Rebgut von 7 ha Fläche ist seit 1934 im Besitze der Weinkellereien Rutishauser und wird seit Jahrzehnten durch die Familie Fey-Plüer gepflegt. Drei verschiedene Trabensorten werden angebaut, Blauburgunder, Riesling x Silvaner und Pinot gris. Alle drei Sunnehalder bestechen durch besondere Feinheit und Eleganz, sie gehören zu den Thurgauer Spitzenweinen.
Zum Wohl!



BLAUBURGUNDER EIGENBAU
Ottoberg-Weinfelden



8596 Scherzingen, Telefon 072 74 65 65

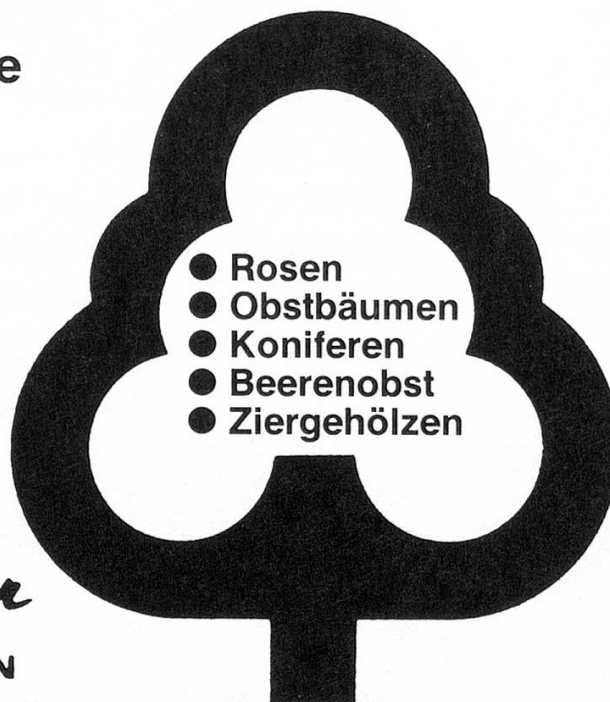
Pflanzen direkt aus der Baumschule

Wir führen eine grosse Auswahl

Besuchen Sie uns.

Wir beraten Sie gerne.

Auch samstags geöffnet.



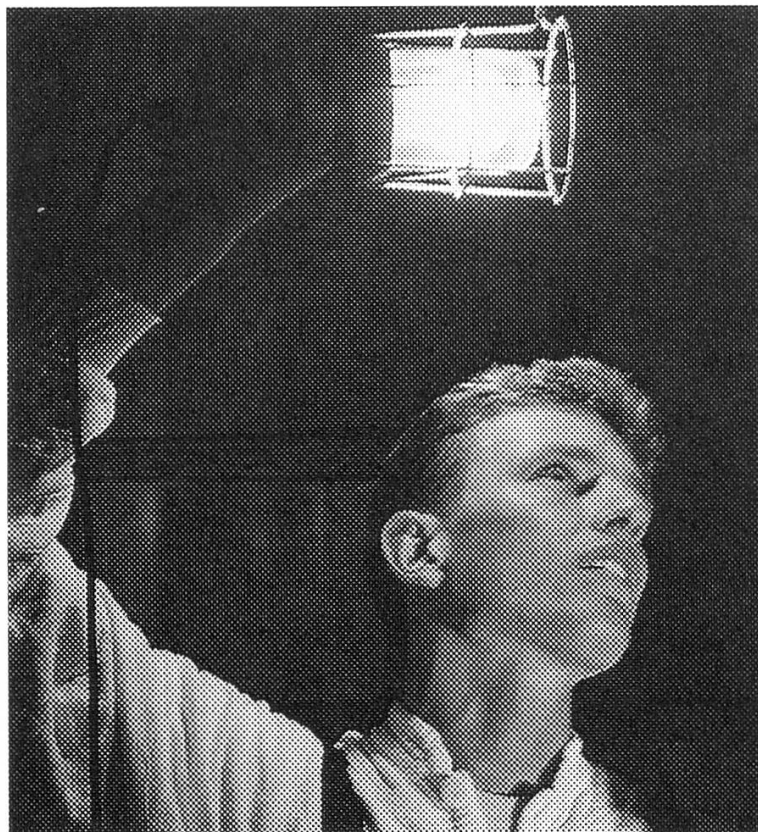
Kurt Herten

BAUMSCHULEN

NUSSBAUMEN TG

TELEFON (054) 45 13 66

Möhl's Geheimnis liegt im Eichenholz



Als einzige Mosterei in der ganzen Schweiz hat Möhl viele neue Eichenfässer bis zu 20'000 Liter Inhalt angeschafft. Die Fässer werden regelmässig sorgfältig gereinigt und von innen genau kontrolliert (Bild). Nur die Lagerung des frisch vergorenen Apfelweines im gesunden Eichenholz ergibt den echten, natürlichen Saft vom Fass «Original Möhl Qualität».

MÖHL

Tradition
seit 1895

Mosterei Möhl AG, 9320 Arbon, Tel. 071/46 43 43
