

Zeitschrift: Thurgauer Jahrbuch
Band: 22 (1946)

Werbung

Nutzungsbedingungen

Die ETH-Bibliothek ist die Anbieterin der digitalisierten Zeitschriften auf E-Periodica. Sie besitzt keine Urheberrechte an den Zeitschriften und ist nicht verantwortlich für deren Inhalte. Die Rechte liegen in der Regel bei den Herausgebern beziehungsweise den externen Rechteinhabern. Das Veröffentlichen von Bildern in Print- und Online-Publikationen sowie auf Social Media-Kanälen oder Webseiten ist nur mit vorheriger Genehmigung der Rechteinhaber erlaubt. [Mehr erfahren](#)

Conditions d'utilisation

L'ETH Library est le fournisseur des revues numérisées. Elle ne détient aucun droit d'auteur sur les revues et n'est pas responsable de leur contenu. En règle générale, les droits sont détenus par les éditeurs ou les détenteurs de droits externes. La reproduction d'images dans des publications imprimées ou en ligne ainsi que sur des canaux de médias sociaux ou des sites web n'est autorisée qu'avec l'accord préalable des détenteurs des droits. [En savoir plus](#)

Terms of use

The ETH Library is the provider of the digitised journals. It does not own any copyrights to the journals and is not responsible for their content. The rights usually lie with the publishers or the external rights holders. Publishing images in print and online publications, as well as on social media channels or websites, is only permitted with the prior consent of the rights holders. [Find out more](#)

Download PDF: 10.08.2025

ETH-Bibliothek Zürich, E-Periodica, <https://www.e-periodica.ch>



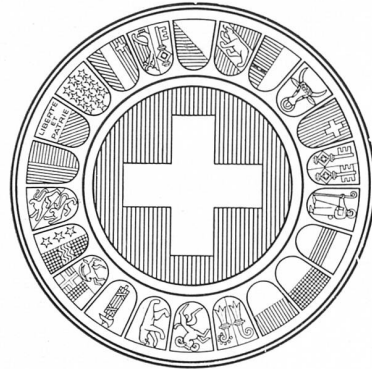
Yala

-Trikot-Wäsche
-Trikot-Kleider

sind
elegant
praktisch
solid



Jakob Laib & Co., Amriswil
Trikotfabrik Gegründet 1885



Wesen und Charakter unserer Anstalt als Fürsorge-Gemeinschaft spiegeln sich in diesem Wahrzeichen wider. Es bringt den eidgenössischen Gedanken zum Ausdruck: Schutz durch Zusammenschluß, so, wie sich die unabhängigen Stände zum Bunde fügten. – 1857 auf reiner Gegenseitigkeit gegründet, verfolgt die Anstalt nur das eine Ziel: den ihr angeschlossenen Versicherten sichern und preiswürdigen Versicherungsschutz zu bieten. Vom Vertrauen weiter Bevölkerungskreise getragen, ist die Anstalt zur größten schweizerischen Unternehmung ihrer Art erstarkt



**Generalagentur Thurgau:
Dr. iur. Otto Streckeisen, Amriswil
Telephon 158**

**Obstverwertungs - Genossenschaft
Horn** Telephon 4 19 17

Beste Bezugsquelle für

Süßmost in Flaschen und Ballons

Obstweine und spezielle Apfelsäfte

Leihgebinde · Autobedienung

Elektrische Installationen

Licht · Kraft · Telephon · Radio

Konrad Frei, Frauenfeld

zum «Grütli» · Telephon 7 14 46



GEBRÜDER KRÄMER & EGOLF

WEINFELDEN

STRASSEN- UND TIEFBAU

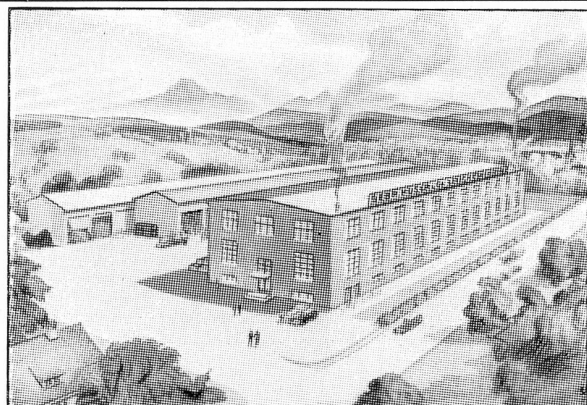
Teerasphaltbeton
Traversasphaltbeläge
Oberflächenbehandlungen
Walzarbeiten
Pflästerungen
Tiefbauarbeiten

Kies- und Schotterwerk
in Märstetten



Stradolbelag 1937

Mauren - Kehlhof



HUCO - Leuchten - Fabrik, **Münchwilen**

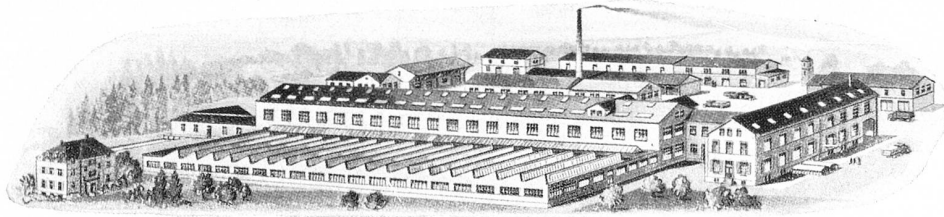
GEBR. HUSER & CO.

Beleuchtungskörper

für jeden Zweck, für jeden Geschmack
Permanente Ausstellung im Fabrikgebäude

Metall - Arbeiten

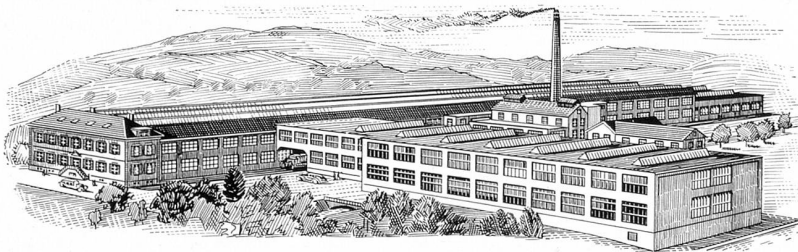
in allen gebräuchlichen Metallen



Weberei Grüneck

BAUMWOLL-, ROH- UND BUNTWEBEREI

Grüneck, Thurgau



Baumwollene Tüllgewebe

für die Stickerei und Rideaux-Industrie, für die Damenkonfektion und verschiedene andere Zwecke

Gittertüll-Gewebe aus Baumwolle und Kunstseide

für die Rideaux-Fabrikation

Gummitülle

Tüllgewebe aus Naturseide

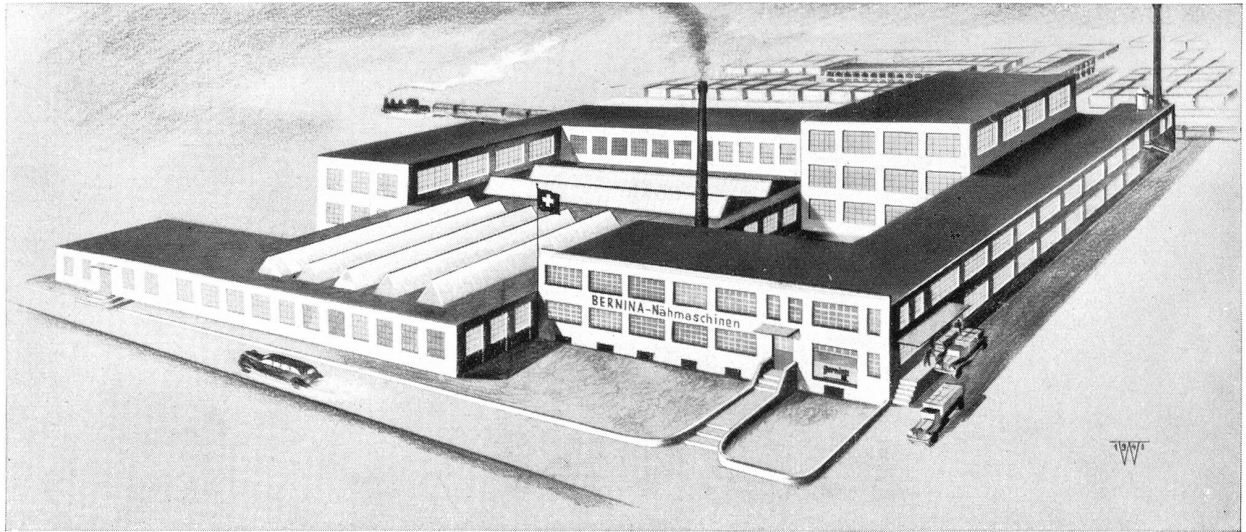
für Brautschleier (Illusion) sowie für die Damenrobenfabrikation

Kunstseidene Tüllgewebe

in zahlreichen Farbnuancen, für die Damenrobenfabrikation, sowie anderweitige Zweckverwendungen

Schweiz. Gesellschaft für Tüllindustrie A.G. Münchwilen

Ehret einheimische Arbeit!



Bernina-Nähmaschinenfabrik Steckborn

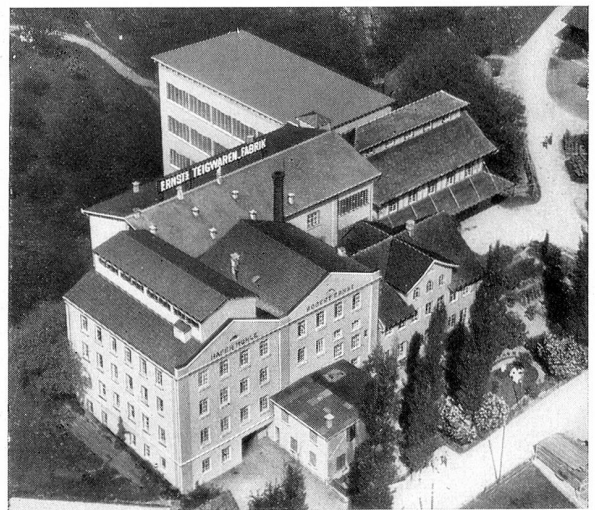
Fritz Gegaufs Söhne A.G.



Der bewährte Kräftespender für Geschwächte, Blutarme, Bleichsüchtige, Überanstrengte und Erholungsbedürftige.

Die Flasche Fr. 5.50 · 4-Flaschen-Kurpackung Fr. 18.—
Spezialzubereitung ohne Zucker für Diabetiker, ohne Alkohol für Herzranke, mit Eisen für Blutarme, zum selben Preis.
Erhältlich in Apotheken

Alleinhersteller: **Max Zeller Söhne, Romanshorn**
Apothek · Fabrik pharmazeutischer Präparate Gegründet 1863



**Ausgezeichnete Teigwaren
Feine Hafergrütze
und Haferflöckli**

aus der

**Teigwarenfabrik und Hafermühle
Robert Ernst A.G., Kradolf** Gegr. 1858



«Haargenau» clichiert von

SCHWITTER A.G.

BASEL
ZÜRICH
LAUSANNE



Adolf Montag A.-G. Teigwarenfabrik Islikon (Tg.)



**Rolladenfabrik
A. GRIESSER A.G.
Aadorf**

Telephon 4 71 12

Rolladen aus Holz und Stahl **Kipptore**
Jalousieladen **Klapptreppen**
Sonnenstoren **Stoffrouleaux**



Gutsbetrieb Eugensberg



Straßenbau
Hochbau
Tiefbau
Kieswerke
Sägerei

FRANZ VAGO MÜLLHEIM-WIGOLTINGEN
Telephon 81311

Otto Andres' Erben, Frauenfeld

Ofenbau- und Plattengeschäft
Telephon 7 25 74 Thundorferstraße 54

Kachelofen-Zentralheizungen Warmluft-Heizungen
Kochherde für Holzgasfeuerung Wand- und Bodenbeläge
Cheminées Reparaturen

H. Bachmann, Aadorf

Postcheck-Konto VIII 6 23 · Telephon 4 73 18

Baugeschäft und Sägerei Zimmerei und Holzhandlung

Eigene Ausführung von Erd- und Maurerarbeiten
Eisenbeton, Zimmer-, Schreiner- und Glaserarbeiten

Schweizerische Kreditanstalt

Frauenfeld · Kreuzlingen · Weinfelden

Aktienkapital und Reserven
190 000 000 Franken

Kapitalanlagen
Börsenaufträge
Titelaufbewahrung
Vermögensverwaltung
Steuerberatung
Testamentsvollstreckung
Kreditgewährung



TANNER & CIE

FRAUENFELD

Telephon 7 20 31 · Gegründet 1887

Brauerharz, Einspritzpech
Harzleime für Papierfabriken
Harzöle für die Industrie
Öl- und Fettschmelzen für die Textilindustrie
Dégras für Gerbereien

Technische Fette und Öle
Kellerei-Artikel
Bodenwische
Schuhcreme «Tannerin»
Fliegenfänger »Primus«

Märwiler

Obstprodukte

sind vorzüglich

Wenden Sie sich an Ihren Spezierer

Obstsäfte halb und ganz vergoren

Süßmost

Obstsaft-Konzentrate

Obstessig

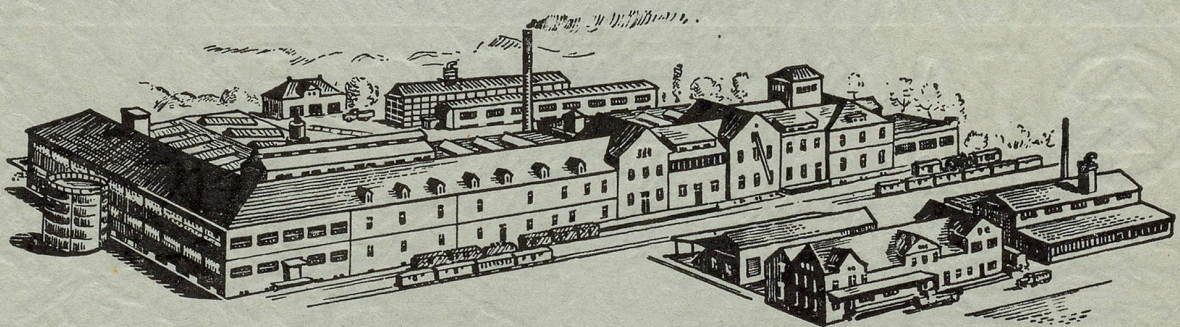
Weinessig

Weine süß und vergoren

Spirituosen

Apfelpektin

flüssig und in Pulverform



MOSTEREI UND OBSTVERWERTUNGS-GENOSSENSCHAFT MÄRWIL TELEPHON 5 5104