

**Zeitschrift:** Mittex : die Fachzeitschrift für textile Garn- und Flächenherstellung im deutschsprachigen Europa

**Herausgeber:** Schweizerische Vereinigung von Textilfachleuten

**Band:** 118 (2011)

**Heft:** 5

**Artikel:** Faszinierende Gewebe für die kommenden Saisons

**Autor:** Signer, Dagmar

**DOI:** <https://doi.org/10.5169/seals-678408>

### **Nutzungsbedingungen**

Die ETH-Bibliothek ist die Anbieterin der digitalisierten Zeitschriften auf E-Periodica. Sie besitzt keine Urheberrechte an den Zeitschriften und ist nicht verantwortlich für deren Inhalte. Die Rechte liegen in der Regel bei den Herausgebern beziehungsweise den externen Rechteinhabern. Das Veröffentlichen von Bildern in Print- und Online-Publikationen sowie auf Social Media-Kanälen oder Webseiten ist nur mit vorheriger Genehmigung der Rechteinhaber erlaubt. [Mehr erfahren](#)

### **Conditions d'utilisation**

L'ETH Library est le fournisseur des revues numérisées. Elle ne détient aucun droit d'auteur sur les revues et n'est pas responsable de leur contenu. En règle générale, les droits sont détenus par les éditeurs ou les détenteurs de droits externes. La reproduction d'images dans des publications imprimées ou en ligne ainsi que sur des canaux de médias sociaux ou des sites web n'est autorisée qu'avec l'accord préalable des détenteurs des droits. [En savoir plus](#)

### **Terms of use**

The ETH Library is the provider of the digitised journals. It does not own any copyrights to the journals and is not responsible for their content. The rights usually lie with the publishers or the external rights holders. Publishing images in print and online publications, as well as on social media channels or websites, is only permitted with the prior consent of the rights holders. [Find out more](#)

**Download PDF:** 15.04.2026

**ETH-Bibliothek Zürich, E-Periodica, <https://www.e-periodica.ch>**



Abb. 4: Eschler-Skinliner

auch bei widrigen Wetterbedingungen trocken bleibt. Auf die feinen, weichen Oberstoffe werden elastische, wasser- und winddichte, wasserdampfdurchlässige PU-Membranen laminiert, die Eschler mit unterschiedlichen Strukturen anbietet. Ein spezieller Druck auf der Rückseite der Membran dient als Abstandhalter, sodass der Skinliner auch ohne Futterstoff direkt auf der Haut getragen werden kann (Abb. 4). Aus allen 2,5-Lagen Laminaten kann 100 % wasserdichte Bekleidung hergestellt werden, da die Nähte perfekt verschweißbar bzw. zusammenfügbar sind. Mit dem Skinliner bietet Eschler superleichte Laminat mit exzellenter Bewegungselastizität und hervorragendem Wetterschutz an, welche auch in Signalleuchtfarben, getestet nach dem Standard EN1150, erhältlich sind.

## Schwerpunkt Leichtbau: mtex und LiMA 2012

Die Planungen für die mtex 2012, die vom 8. bis 10. Mai 2012 erstmals gemeinsam mit der LiMA veranstaltet wird, sind in den vergangenen Wochen konkretisiert worden. Auf einer gemeinsamen Sitzung der Messebeiräte von mtex und LiMA wurden die Schwerpunkte der beiden Messen und Symposien festgelegt. Messebeirat und vti-Hauptgeschäftsführer Bertram Höfer «Das Angebot der Chemnitzer mtex wird durch die Kooperation mit der Partner-Messe LiMA breiter und tiefer. Sowohl Aussteller als auch Fachbesucher werden mit Sicherheit davon profitieren».

Da bei der mtex die Entwicklungen verbesserter Materialeigenschaften von Textilien und Composites und Anwendungen beim Fahrzeuginnenraum und bei Fahrzeugkomponenten aus Verbundstoffen im Mittelpunkt stehen.

## Faszinierende Gewebe für die kommenden Saisons

Dagmar Signer, Schoeller Textil AG, Sevelen, CH

**Energear™, die neueste Technologie von Schoeller Textil AG, liefert bei diversen Naturfasergeweben die Extraportion Energie und Wohlfühl. Funktionelle Wolle spielt mit verschiedenen Optiken. Pastelle leuchten nach und das neue Färbverfahren One of a Kind lässt Spielraum zur Kreation unverwechselbarer Unikate. Die neue USP (Ultralight Soft Protection) Technologie eröffnet den Wettbewerb in der Gewebe-Disziplin «technische Leichtgewichte»: mit einer ungeahnt komfortablen Leichtigkeit bei gleichzeitiger Wind- und Regenabweisung.**

Leuchtende Farben und energiegeladene Wohlfühl-Funktionen versprühen im Schoeller-Winter 2012/13 Kraft und Lebensfreude. Natürliche Materialien, unverfälschte Griffe in cleaner Optik oder in sportlichem Denim-Look fallen auf im Winter 2013 und sorgen dank energear™ für eine Extraportion Energie. energear™ – die neue Ausrüstungstechnologie von Schoeller – wirkt sich z. B. in den verschiedenen elastischen schoeller®-shape-Baumwoll- oder Baumwollmix-Geweben positiv auf die Leistungsfähigkeit und das Wohlbefinden der Trägerin oder des Trägers aus, was zum Beispiel beim Golfen sicherlich hilfreich sein kann.

### Energear™ und dezente Eleganz

Die energear™-Technologie ist auch bei den eleganten, elastischen Wollstoffen oder Wolloptiken dafür verantwortlich, dass vom Körper abstrahlende Energie wieder zurückgeführt wird. Umgesetzt wird das beispielsweise im warmen schoeller®-shape-Baumwoll-Woll-Blend in diagonal verlaufendem Denim-Look mit Two-Tone-Effekt oder in einem feinen, wasserabweisenden Viskose-Polyester-Gewebe in braun oder grau melierter Kammgarn-Optik und mit kühlem, glattem Griff.

### Wolle und Wohlfühlfunktionen

Outdoor inspiriert die Mode und Streetwear beeinflusst die Funktionsbekleidung. Technical Urban Wear ist allgegenwärtig und sieht auf der Strasse genauso gut aus wie beim Business-Meeting. Super bequeme, funktionelle schoeller®-WB-400-soft-shells und schoeller®-WB-formula mit der c\_change™ Klimamembrane prägen den urbanen Woll-Look: als voluminöser, kuscheliger, warmer soft-shell aus gekämmter Wolle in edlen Camel-Tönen, in etwas leichterem Tweedqualität in klassischer schwarzweisser Salz- und Pfeffer-

optik (Abb. 1) oder als zweilagiges Membrangewebe in grafisch markanterer Schaffantastie-Bindung (Two-Tone) mit hervorragendem Wind- und Wetterschutz.

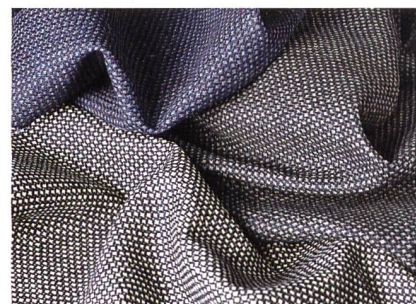


Abb. 1: Wolle und Wohlfühlfunktionen

### Pastell und Glow in the Dark

Sichtbare Leichtigkeit strahlen die neuen «Glow in the dark»-Gewebe in zarten Pastellönen aus. Während der schoeller®-spirit Baumwoll-Voile tagsüber in Weiss, Grau oder den Farben des Meeres schimmert, fällt er in der Dämmerung durch seinen speziellen Nachleuchtungseffekt auf. Dies sieht nicht nur auffallend gut aus, sondern sorgt zusätzlich auch für Sicherheit im Alltag. Nicht weniger Aufmerksamkeit zieht dank «Glow in the dark»-Funktion auch das leicht glänzende, bi-elastische, weiche schoeller®-spirit Polyamid-Gewebe in Nude- und Blauschattierungen auf sich.

### One of a Kind und Leichtigkeit

Man bekennt im Sommer 2013 Farbe. Zum Beispiel mit dem komplett neuartigen Färbverfahren One of a Kind, bei dem es Schoeller gelungen ist, die Faszination der Einzigartigkeit auf Geweben festzuhalten (Abb. 2). Mit diesem ökologischen Färbverfahren entstehen nach dem Zufallsprinzip auf dem leicht transparenten, roten schoeller®-spirit-Polyamidgewebe (mit und ohne c\_change™ Klimamembrane erhältlich) Stoffdesigns, die jedes Bekleidungsstück zu einem unverwechselbaren Unikat machen. Farb-



Abb. 2: One of a Kind

tupfer setzen mit Sicherheit auch die ultraleichten, transparenten sowie wasserabstossenden Ripstop-Regenjackenqualitäten – entweder Ton in Ton oder als spannende Bi-Colors.

### Struktur und Leuchtkraft

An das Kettenhemd eines Ritters erinnert das dank eines Silberfadens metallisch glänzende



Abb. 3: USP – Ultralight Soft Protection

schoeller®-spirit Polyester-Polyamid-Drehergewebe in Anthrazit oder Marine. Die kühle, sehr technisch anmutende Optik überrascht durch einen unerwartet weichen, angenehmen Griff. Ebenso leicht, soft und transparent strahlt der mit dem Kettenhemd-Gewebe verwandte, leuchtend rote schoeller®spirit mit einem eingewebenen Reflexfaden.

### Struktur und Überraschungseffekt

Bei den strukturierten softshell-Jackengeweben in klassischem Schwarz, Braun oder Blau sind

es die Rückseiten, die sich keinesfalls verstecken müssen. In verschiedenen Wabenmustern oder Waffloptiken ziehen sie die Aufmerksamkeit auf sich und prägen auch die Aussenseiten mit ihrem Look. Eine spannende, kontrastreiche, steingraue Abseite besitzt ebenfalls der luftgleichte, weich fallende schoeller®-aeroshell in sattem Blauton. Sehr gute Atmungsaktivität und Luftdurchlässigkeit sorgen hier auch bei wärmeren Temperaturen für den nötigen Tragekomfort.

### Spiegelung und glanzvolle Sicherheit

Glanzvoll und visionär fangen die diversen schoeller®-spirit-Metallgewebe in verschiedensten Farbschattierungen Licht und Schatten ein und interpretieren den Augenblick immer wieder neu. Nicht nur modisch, sondern auch hoch funktionell bewährt sich der technische Satin auf jedem Motorroller. Hochfestes Polyamid macht den eleganten silberfarbenen oder schwarzen schoeller®-styltec sehr abriebfest und sogar sturztauglich, und zudem ist das Gewebe wasserabstossend.

### USP – die neue Ultralight Soft Protection

Die neue USP-Technologie entspricht dem Zeitgeist modernster Gewebe: Diese sind ultraleicht im Verhältnis zu Materialien mit vergleichbaren Funktionen (Abb. 3). Sie bieten Schutz vor Regen, sind windabweisend und behalten gleichzeitig ihre natürliche Atmungsaktivität. Und das alles mit dem Mehrwert, dass das Gewebegewicht durch die Schutzschicht kaum erhöht wird und sich die Gewebe mit USP sehr angenehm anfühlen.

### USP – Ultralight Soft Protection

Mehr als 80 Gramm muss eine trendige, funktionale Regenjacke aus einem Ge-

webe mit der neuen USP-Technologie (die den AATCC-Rainwear-Test besteht!) nicht wiegen. Noch leichter als beim ultraleichten, transparenten schoeller®-spirit- Polyamidgewebe in den strahlenden Pastellfarben des Regenbogens kann Funktion nicht sein. Eine hauchdünne, schützende Hülle bildet auch das elastische schoeller®-shape- Changeant-Gewebe in Blau-, Beige- und Rosaschattierungen.

Nicht weniger faszinieren zwei weitere luftig leichte, elastische schoeller®-spirit-Jackenqualitäten mit USP. Der dezente Bi-Color schimmert in beige- und bordeauxfarbenem Glanz, während das schokoladebraune Polyamidgewebe in matter Optik Eleganz versprüht. Sämtliche, mit der USP-Technologie veredelten Gewebe können direkt – also ohne Futter – auf der Haut getragen werden. Das spart zusätzlich Gewicht und Packvolumen.



**EXCLUSIVE LINE**  
Trend Line  
Basic Line  
TECHNO LINE  
Personal Line

**Samt-, Satin-, Zierbänder**  
• Konfektion • Dekoration • Floristik  
• Verpackung

**Logodruckbänder**  
• Verpackung • Werbung

**Haftverschlüsse, technische Bänder**  
• Industrie

**Gewobene Namenbänder**  
• Heime • Spitäler • Mercerien

Bandweberei  
Ribbon Manufacturers  
Manufacture de rubans



**Kuny AG**  
Benkenstrasse 39, CH-5024 Küttigen  
Telefon 062 839 91 91  
Fax 062 839 91 19  
www.kuny.ch  
info@kuny.ch

Ein flexibler, vollstufiger Betrieb  
SQS-Zertifikat, ISO 9001