

Zeitschrift: Mittex : die Fachzeitschrift für textile Garn- und Flächenherstellung im deutschsprachigen Europa

Herausgeber: Schweizerische Vereinigung von Textilfachleuten

Band: 115 (2008)

Heft: 3

Artikel: Gastlichkeit in neuen Tönen : die "Hospitality-Kollektion" von création Baumann

Autor: [s.n.]

DOI: <https://doi.org/10.5169/seals-678348>

Nutzungsbedingungen

Die ETH-Bibliothek ist die Anbieterin der digitalisierten Zeitschriften auf E-Periodica. Sie besitzt keine Urheberrechte an den Zeitschriften und ist nicht verantwortlich für deren Inhalte. Die Rechte liegen in der Regel bei den Herausgebern beziehungsweise den externen Rechteinhabern. Das Veröffentlichen von Bildern in Print- und Online-Publikationen sowie auf Social Media-Kanälen oder Webseiten ist nur mit vorheriger Genehmigung der Rechteinhaber erlaubt. [Mehr erfahren](#)

Conditions d'utilisation

L'ETH Library est le fournisseur des revues numérisées. Elle ne détient aucun droit d'auteur sur les revues et n'est pas responsable de leur contenu. En règle générale, les droits sont détenus par les éditeurs ou les détenteurs de droits externes. La reproduction d'images dans des publications imprimées ou en ligne ainsi que sur des canaux de médias sociaux ou des sites web n'est autorisée qu'avec l'accord préalable des détenteurs des droits. [En savoir plus](#)

Terms of use

The ETH Library is the provider of the digitised journals. It does not own any copyrights to the journals and is not responsible for their content. The rights usually lie with the publishers or the external rights holders. Publishing images in print and online publications, as well as on social media channels or websites, is only permitted with the prior consent of the rights holders. [Find out more](#)

Download PDF: 13.01.2026

ETH-Bibliothek Zürich, E-Periodica, <https://www.e-periodica.ch>

Gastlichkeit in neuen Tönen – Die «Hospitality-Kollektion» von création Baumann

création Baumann, Langenthal, CH

Kleider machen Leute, lautet ein bekanntes Sprichwort. Farben und Textilien machen Räume, könnte es auch heissen. Denn mit ihnen lässt sich das Ambiente beeinflussen, erneuern und variieren. Erst die richtige Auswahl an Textilien verleiht Restaurants, Lounges und Hotels die persönliche Note. Die textile Verführung funktioniert aber auch zuhause – überall dort, wo man mit Textilien Stimmungen schaffen will.

création Baumann versteht sich seit langem darauf, Wohlgefühl mit hochwertigen Textilien zu vermitteln. Nun präsentiert das Langenthaler Textilunternehmen mit der «Hospitality»-Kollektion elegante Stoffe für den Objektbereich, die auch das private Heim verschönern. Die zeitlose Kollektion baut auf Grundartikeln des bestehenden Sortiments, wie dem hochwertigen Verdunkelungsstoff «Dimmer II», auf. Neu hinzugekommen sind rund ein Dutzend reizvoller Dekostoffe aus Trevira CS. Sämtliche Stoffe zeichnen sich durch Schwerentflammbarkeit und grosse Pflegeleichtigkeit aus.

Perfekte Raumgestaltung

Die perfekt aufeinander abgestimmte Kollektion erlaubt zahllose Möglichkeiten, einen Raum ganz nach Wunsch zu gestalten – vom transparenten Vorhangstoff bis zum dekorativen Möbelbezugsstoff. Die in harmonischen Farbwelten

gestalteten Stoffe lassen sich wie im Baukastensystem nach Belieben zusammenstellen und kombinieren. Das Farbkonzept umfasst vom Norden inspirierte Töne zwischen Sand und Eisblau, eine warme Skala umspannt brillantes Gold über helles Orange bis zu kräftigem Fuchsia, eine von Hölzern inspirierte Palette bietet natürliche Sand-, Weiss- und Braun-Töne, und eine Skala aus Stein-Tönen wird von frischem Grün unterbrochen.

Die Jacquard-Dessins sind schlicht, elegant und zeitlos – Punkte und Streifen setzen Akzente. Zu den Highlights gehören die zweifarbigten Jacquards «Ola» und «Ovado». Die beiden Vorhangstoffe aus Trevira-CS überzeugen durch natürliche Optik und Griff. Während «Ola» mit seinem wellenförmigen Muster und der Satinbindung eine femininere Anmutung hat, bringt «Ovado» mit dem streng-grafischen Allover-Muster eine maskuline Note in den Raum. Die

Artikel sind in 15, beziehungsweise 11 Farben erhältlich. In den beiden Bezugstoffen «Don» und «Diva» sorgt ein gewirktes Trevira-CS-Effekt-Garn für eine ausgeprägte Struktur, bei «Diva» zusätzlich mit darauf aufbauendem Punkte-Dessin. «Don» ist in 20, «Diva» in 10 Farben verfügbar.

Gewebe mit Tiefenwirkung

Ein besonderer Eyecatcher ist der Vorhang- und Bezugstoff «Maria». Die Flächen der ineinander geschobenen Kreise sorgen beim zweifarbigem Stoff für eine spannende Tiefenwirkung. Der markante Artikel in fünf natürlichen Farbtönen lässt sich optimal mit dem strukturierten Uni-Stoff «Marion» kombinieren. Eine Novität ist «Velos». Beim Velours in flammhemmendem Trevira CS schafft ein tiefer Flor eine aussergewöhnlich matte Oberfläche. Der in 30 Farben angebotene Bezugstoff wird ergänzt durch den in 12 Farbstellungen erhältlichen «Velos Punto»: Durch die geprägten Punkte entsteht ein Wechselspiel von glänzenden und matten Oberflächen.



Emotionalität und Funktionalität für den Raum

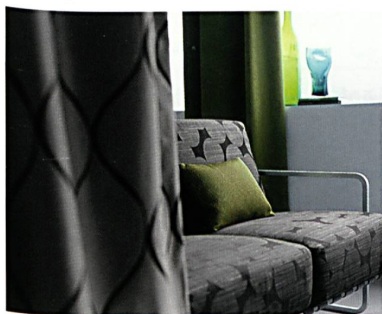
Gedämpfte und intensive Farbtöne

Vier Taft-Artikel komplettieren die Kollektion. Der Bestseller «Sandal» in drei Meter Breite wurde neu koloriert und umfasst nun neben gedämpften erdigen Tönen auch intensive Farbtöne. Während bei «Sandal Do» Rippen einen dreidimensionalen Effekt erzeugen, sorgen breite Blockstreifen bei «Sandal Undo» für eine grosszügige Optik. «Sandal Multi» kombiniert feine leuchtende Streifen zu einem sportlichen Farbverlauf. Der Multicolor-Stoff ist erhältlich in acht Farbstellungen – von Naturtönen bis zu



«Hospitality»-Kollektion, elegante Stoffe für den Objektbereich

eisigem Blau. Ein Stoff mit technischer Anmutung ist «Astor»: Der Artikel vereint zwei verschiedenfarbige Trevira-CS-Schichten zu einem Abstandsgewirk. Das Wabenraster verleiht dem Stoff eine zusätzliche Tiefenwirkung. Mit 17 Farben, unter anderem in den modischen Tönen Lime und Fuchsia, ist er mit allen anderen Dessins perfekt kombinierbar.



«Ola» mit wellenförmigem Muster und der Satinbindung

Farblich sorgfältig abgestimmt ist auch der Bettüberwurf «Calma». Der zweiseitig verwendbare Stoff, der in idealer Breite von 2,80 Meter und in zehn Farben erhältlich ist, sorgt durch feine Nadelstreifen und dreidimensionale Rippenoptik für Eleganz im Schlafbereich.

création Baumann bringt mit der «Hospitality»-Kollektion Emotionalität und Funktionalität in den Raum. Mit der grossen Bandbreite der Stoffe und den unterschiedlichen Farbwelten beweist das Unternehmen seine grosse Kompetenz als Partner für die Hotellerie. Aber auch Privatkunden können sich vom Variationsreichtum der Stoffe inspirieren lassen. Ab Januar 2008 ist die Kollektion im Fachhandel erhältlich.

Informationen:

création Baumann
Weberei und Färberei AG
Bern-Zürichstrasse 23
CH-4900 Langenthal
Tel.: +41 (0)62 919 62 62
E-Mail: mail@creationbaumann.com

E-Mail-Adresse
Inserate

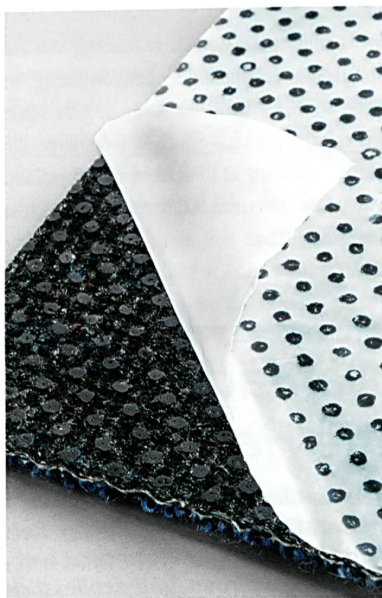
keller@its-mediaservice.com

Lantal – pionierhafte Komfortlösungen für Flugzeuge

Karin Freyenmuth, Lantal – Transportation Fashion, Langenthal, CH

Lantal Textiles, führender Anbieter von Innenausstattungen für Flugzeuge, zeigte die entscheidenden Stärken seiner Gesamtlösungen an der Aircraft Interiors Expo in Hamburg vom 1. bis 3. April 2008. Ein besonderes Highlight war die neue Teppichqualität mit selbstklebender Rückseite – eine der ersten weltweit, welche für den B787 Dreamliner qualifiziert ist.

Stellvertretend für die umfassenden Gesamtlösungen zur Innenausstattung von Flugzeugen zeigte Lantal seine neusten Innovationen und Entwicklungen für Textilien, konfektionierte Produkte, Design Kompetenz, Laborleistungen und pneumatische Sitzkissen. Als Produktionsorganisation gemäss EASA Part 21, Subpart G, ist Lantal in der Lage, konfektionierte Produkte mit dem entsprechenden EASA Form One auszuliefern.

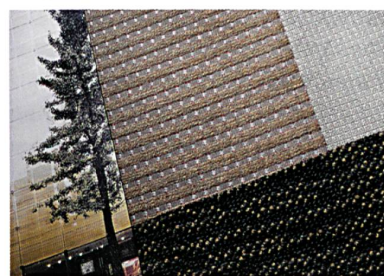


Selbstklebende Teppichbeschichtung

Präsentation des Conceptual Forecast 2008

Lantals Design Team präsentierte den Conceptual Forecast 2008 für Stoffe und Teppiche und bietet den Kunden damit neue Inspiration für künftige Interieur-Projekte. Die Details wurden dieses Jahr wie Nahaufnahmen herangezogen und in textilen Kreationen interpretiert. Lantals Designer experimentierten mit glänzenden Materialien, Moulinés und kombinierten warme, eher zurückhaltende Töne mit trendigen Effekten. Verschiedene Strukturen, kleinflächige Muster, Raster und mehrschichtige Effekte sorgen

für lebendige Gesamteindrücke. Flach- und Chenillegewebe wurden geprägt, sodass sie in ihrem Zusammenspiel mit Design und Struktur den Eindruck der Dreidimensionalität vermitteln. Hoch-Tief-Effekte bilden auch den Schwerpunkt der Teppiche, welche durch raffinierte Schnitt/Schlingen-Kombinationen oder auch durch unterschiedliche Flottierungen faszinierende Wirkungen erzielen. Halbtransparente, plissierbare Vorhänge spielen mit grazilen, grossflächigen Designs und unterschiedlicher Dichte.



Conceptual Forecast 2008

Einer der ersten Teppichlieferanten für den B787 Dreamliner

Ein spezielles Highlight in Hamburg war Lantals Teppich mit einer neuen, selbstklebenden Rückseite, welche eigens für den B787 Dreamliner entwickelt wurde und nun offiziell durch Boeing für diesen Flugzeugtypen freigegeben wurde. Lantal ist damit einer der ersten Lieferanten weltweit, der Teppiche liefern kann, welche den B787 Spezifikationen entsprechen. Die ersten 14 ausgelieferten Flugzeuge werden ausschliesslich mit Lantal Teppichen ausgestattet sein, inklusive dasjenige des Erstkunden. Ausserdem werden sie von Boeing in allen Cockpits installiert.

Das Dreamliner Teppichprogramm verwendet konsequent fertig konfektionierte Produkte, um die Installation zu vereinfachen. Zu diesem Zweck wird während des Produktionsprozesses eine selbstklebende Beschichtung angebracht, welche beim Auswechseln kaum Rückstände auf den Bodenplatten hinterlässt. Diese Tep-