

**Zeitschrift:** Mittex : die Fachzeitschrift für textile Garn- und Flächenherstellung im deutschsprachigen Europa  
**Herausgeber:** Schweizerische Vereinigung von Textilfachleuten  
**Band:** 115 (2008)  
**Heft:** 1

**Artikel:** Mersin Hilton SA entscheidet sich für Securelle  
**Autor:** Colasanto, Luciano  
**DOI:** <https://doi.org/10.5169/seals-677252>

### **Nutzungsbedingungen**

Die ETH-Bibliothek ist die Anbieterin der digitalisierten Zeitschriften auf E-Periodica. Sie besitzt keine Urheberrechte an den Zeitschriften und ist nicht verantwortlich für deren Inhalte. Die Rechte liegen in der Regel bei den Herausgebern beziehungsweise den externen Rechteinhabern. Das Veröffentlichen von Bildern in Print- und Online-Publikationen sowie auf Social Media-Kanälen oder Webseiten ist nur mit vorheriger Genehmigung der Rechteinhaber erlaubt. [Mehr erfahren](#)

### **Conditions d'utilisation**

L'ETH Library est le fournisseur des revues numérisées. Elle ne détient aucun droit d'auteur sur les revues et n'est pas responsable de leur contenu. En règle générale, les droits sont détenus par les éditeurs ou les détenteurs de droits externes. La reproduction d'images dans des publications imprimées ou en ligne ainsi que sur des canaux de médias sociaux ou des sites web n'est autorisée qu'avec l'accord préalable des détenteurs des droits. [En savoir plus](#)

### **Terms of use**

The ETH Library is the provider of the digitised journals. It does not own any copyrights to the journals and is not responsible for their content. The rights usually lie with the publishers or the external rights holders. Publishing images in print and online publications, as well as on social media channels or websites, is only permitted with the prior consent of the rights holders. [Find out more](#)

**Download PDF:** 14.01.2026

**ETH-Bibliothek Zürich, E-Periodica, <https://www.e-periodica.ch>**



Fuchshuber Fleece-Artikel

### Zwiebelschalenprinzip – ideal für Rettungsdienste, Polizei, Feuerwehr

Thermolite® Stoffe und Isolationsbekleidung sind besonders gut für das so genannte Zwiebelschalenprinzip geeignet. Das Zwiebelschalenprinzip bezeichnet eine Zusammenstellung der Kleidung, bei der mehrere Kleiderschichten von unterschiedlicher Dicke und Material miteinander kombiniert werden. Dabei werden die einzelnen Kleidungsstücke, ähnlich der einzelnen Schichten einer Zwiebel, übereinander angezogen. Der Vorteil dieses Kleidungsprinzips beruht u. a. auch darauf, dass zwischen den Kleidungsschichten insgesamt mehr Luft als

Wärmeisolator gespeichert wird als bei weniger Schichten dicker Kleidung.

Der Hauptvorteil dieses Prinzips besteht darin, dass die Kleidung durch Entfernen oder Hinzufügen von einzelnen Schichten einfach an die aktuellen Temperatur- und Witterungsverhältnisse angepasst werden kann. Bei idealer Materialwahl der einzelnen Schichten, z.B. durch Unterwäsche, Hosen, Hemden und Pull-overn aus Thermolite®, sowie Isolationsjacken mit Thermolite® performance insulations wird ein idealer Wärmeaustausch gewährleistet und der Körper warm und trocken gehalten, ohne dass der Träger ins Schwitzen gerät. Durch die besondere Leichtigkeit und Weichheit der Stoffe und der dünnen Vlieslagen der Isolationswatierungen bietet Bekleidung mit Thermolite® einen hohen Tragekomfort, ohne dabei einzuengen, selbst unter härtesten Bedingungen. Speziell bei Aktivitäten, bei denen der Träger sich nicht richtig bewegen kann und überwiegend unbeweglich bleibt, kommen die herausragenden Isolations- und Wärmeeigenschaften von Thermolite® Insulation zum Tragen.

Funktionsbekleidung mit Thermolite® wird von vielen Workwear und Corporate Wear Spezialisten eingesetzt und bietet ein optimales Preis-/Leistungsverhältnis.

### Neueste Entwicklungen

Der Spezialist für Maschenstoffe FUCHSHUBER TECHNO-TEX GMBG, Lichtenstein (BWB), bietet eine breite Range von Thermolite® Produkten

an u.a. graumelange Unterwäsche in Kurz- und Langversion. Ganz aktuell und neu im Programm ist ein spezieller doppelseitiger Fleece-Stoff, besonders geeignet für Unterwäsche beim Einsatz in Kühlhäusern oder besonders kalten Regionen. Das Fleece mit der Artikel-Nr. 15028-2 besteht aus einer Coolmax® Decke (20 %) und Thermolite® Henkel (geraute Fläche 80 %). Eine Untersuchung des Forschungsinstituts Hohenstein ergab eine hohe Wärmeisolation der Stoffe. Darüber hinaus weist das Fleece eine extrem hohe Sorptionsgeschwindigkeit auf, die als «sehr hydrophil» eingestuft wurde.

### ADVANSA

ADVANSA operiert in Europa, dem Nahen Osten und Afrika, ist der grösste Produzent von Polyester, Filamenten und Faserstoffen in der Region und zu 100 Prozent von der Haci Ömer Sabanci Holding A.S. erworben worden. Die Firmenzentrale ist in den Niederlanden angesiedelt, mit Vertriebsbüros in der Türkei, Deutschland, Spanien, Italien und Frankreich. Die Sabanci Holding ist eine der grössten türkischen Industriegruppen und beschäftigt über 35'000 Mitarbeiter in 66 Tochterunternehmen. Sabanci ist in den Geschäftsfeldern Chemie und Faserstoffe ebenso tätig wie im Bank- und Versicherungsgeschäft, Lebensmittel, Einzelhandel, Textilien, Energie, Zement, Automobil- und der Reifenindustrie, Telekommunikation sowie Papier und Verpackungsmaterial. Das Unternehmen operiert in ca. einem Dutzend Ländern und exportiert seine Produkte weltweit.

## Mersin Hilton SA entscheidet sich für Securelle®

Luciano Colasanto, ADVANSA, Türkei

**Das Hilton SA im türkischen Mersin hat sich entschieden, bei der Neugestaltung des Barbereichs flammhemmende Polsterstoffe der Marke Securelle® einzusetzen. Die vollständig neu renovierte und eingerichtete Hotelbar umfasst 64 Sitzplätze und ist komplett vom Rest der Hotellobby abgetrennt. Das Strandhotel Mersin Hilton SA ist ein 4-Sterne Hotel der gehobenen Komfortklasse mit 186 Zimmern und 8 Tagungsräumen, direkt an der südanatolischen Mittelmeerküste gelegen.**

Die neue Bar ist in sanften Grün- und Brauntönen gehalten. Gäste sollen sich hier nach einem anstrengenden Arbeits- oder Seminartag zurückziehen und bei einem Cocktail mit Blick aufs Mittelmeer ohne Stress und in

entspannender Atmosphäre relaxen können. Eingesetzt wurden Sicherheits-Polsterstoffe in Jacquard Qualität aus 100 % Securelle®, die von der Weberei Boyteks hergestellt wurden. Boyteks ist eine der führenden Webereien in

der Türkei und auf Jacquard-Stoffe spezialisiert.

### Flammfeste Polyester-Textilien

Securelle® ist die Marke für flammhemmende Polyester-Stoffe (Abb. 1) von ADVANSA, Europas führendem Polyester Produzenten. Securelle®-Stoffe bieten viele Einsatzmöglichkeiten: z.B. bei Vorhängen, Gardinen, Bezugs- und Möbelstoffen, Bettwäsche und anderen Textilien. Sie bieten ein hohes Sicherheitspotential und erfüllen die wichtigsten für Polyestertextilien erreichbaren europäischen Brandnormen, wie z.B. DIN 4102 B1 und B2, BS 5438, BS 5867 Part 2, Type B, BS 5852 Teil 2, ÖNORM 3800 Teil 1, SN EN 14533, NFP 92501-7, UNI VF+EN und weitere.

Brandschutz in Hotels ist oft eine Gratwanderung zwischen dem Machbaren, dem



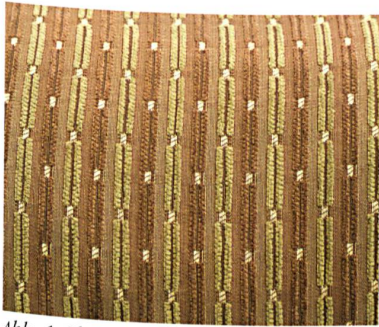


Abb. 1: Flammfestes Polyester-Gewebe

Wünschenswerten und den gesetzlichen Vorschriften. Nicht mehr nur die Komfort-Aspekte des Hauses sind es, die über die Hotelwahl entscheiden, sondern vermehrt auch die Überlegung, welches Hotel mit welcher Ausstattung den persönlichen Sicherheitsbedürfnissen entgegenkommt. So obliegt es zum grossen Teil dem verantwortungsbewussten Hotelier, seinen Gästen nicht nur den entsprechenden Komfort, sondern auch das dazugehörige Sicherheitsgefühl zu vermitteln. Securelle® bietet beides: die Komforteigenschaften einer DACRON® Polyesterfaser mit allen Merkmalen eines speziellen Sicherheitsprodukts.

Rainer Gieringer, Operations Manager Hilton SA, Mersin: «Unsere Entscheidung pro flammhemmende Securelle®-Stoffe sorgt für mehr Sicherheit in unserem Barbereich. Die für diese Stoffe geltenden europäischen Normen und Qualitäten erfüllen unsere Standards hinsichtlich Flammschutz und Gebrauchsanforderungen zur vollsten Zufriedenheit. Für das Relaxen der Gäste sorgen vor allem die angenehmen Farbtöne der eingesetzten Stoffe. Darüber hinaus haben diese einen angenehmen, naturfaserähnlichen Griff, der zu einem zusätzlichen Wohlbefinden unserer Gäste beiträgt.» (Abb. 2)

### Flammhemmende Eigenschaften plus Fleckschutz

Den Entwicklern von ADVANSA ist es gelungen, die flammhemmenden Eigenschaften von Securelle® mit der Funktionalität des Fleckschutzes Teflon® Stain Release Fabric Protector zu kombinieren. Die fortschrittliche Technologie von Securelle® und Teflon® ermöglicht die ideale Kombination von Sicherheit und Pflegeleichtigkeit. Die Ausrüstung macht Bezugs- und Vorhangstoffe noch hochwertiger: flammhem-



Abb. 2: Sitzgruppe aus flammfestem Polyester

mende Stoffe, die bei niedrigen Temperaturen gewaschen werden können und schmutzabweisend sind. Die Stoffe behalten so länger ihr neuwertiges Aussehen. Mit Teflon® ausgerüstete Securelle® Stoffe bieten Schutz vor Anschmutzungen und zeigen weniger Pillingneigung und Knitteranfälligkeit. Die bessere Fleckauswaschbarkeit sorgt für eine vollständige Entfernung von Flecken. Verbunden mit den längeren Waschzyklen und niedrigeren Waschtemperaturen birgt die Kombination Securelle® Stoffe mit Teflon® Stain-Release Ausrüstung ein enormes Kosten-Einsparungspotential.

## Weltneuheit: Temperatur regulierende Bettwäsche – besser schlafen durch mehr Komfort

Barbara Fendt, Outlast Europe GmbH, Heidenheim, DE

**Rund ein Drittel seines Lebens verbringt ein gesunder Mensch im Schlaf. Ohne diese nächtliche Erholungspause ist ein gesundes und aktives Leben nicht möglich – dies hat mittlerweile auch die medizinische Forschung verstärkt erkannt. Daher muss auch die Bettausstattung den Schlafgewohnheiten des Schlafers angepasst sein. Neue Unterstützung für ein optimales Schlafklima bietet hier die weltweit erste PCM-Bettwäsche mit der innovativen Outlast®-Technologie, die Temperaturschwankungen ausgleicht und so für eine angenehme Temperatur sorgt.**

Die einen bevorzugen die Rückenlage, andere können nur auf dem Bauch einschlafen – die Schlaflage ist so individuell wie wir selbst. Doch nicht jede Schlaflage ist gesund. Die passende Bettdecke und eine individuell abgestimmte Matratze sind ebenso entscheidend für den Schlafkomfort. Ein Schlafräumklima mit einer Temperatur von ca. 18°C und einer relativen Luftfeuchtigkeit von 50 % wird empfohlen. Unter diesen Bedingungen entsprechen Herz-

Kreislauffähigkeit und Muskeltonus den Anforderungen der Schlaferholung.

### Konstante Körpertemperatur

Um dieses ganze «Zusammenspiel» positiv zu unterstreichen, gibt es nun eine Temperatur regulierende Bettwäsche mit der innovativen Outlast®-Technologie. Diese ist in der Lage, überschüssige Körperwärme aufzunehmen, in patentierten Mikrokapseln einzulagern und

wieder abzugeben, wenn der Körper sie braucht. Positiv beeinflusst wird dabei das Mikroklima auf der Haut. Sicherlich empfindet jeder Mensch Temperaturschwankungen anders und schwitzt bzw. friert je nachdem schneller oder langsamer. Jedoch ist der Temperaturkorridor, in dem wir uns wohl fühlen, relativ schmal:

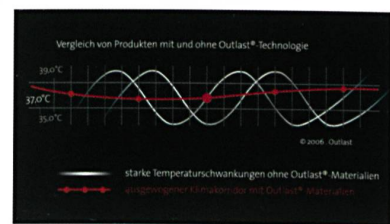


Abb. 1: Dank des intelligenten Materials Outlast® Adaptive Comfort® können Temperaturschwankungen während der Nacht reduziert werden. Der Schlafkomfort wird so verbessert.

Weicht die Körperkerntemperatur von 37°C um nur 3 bis 4°C nach oben oder unten ab, haben wir lebensgefährliches Fieber oder leiden unter einer bedrohlichen Unterkühlung. Hier helfen Outlast®-Produkte (Abb. 1). Sie dämpfen Temperaturschwankungen ab und beeinflussen so effizient den Wohlfühlbereich. Das Mikroklima wird ausgeglichen, man schwitzt und friert weniger.