

Zeitschrift: Mittex : die Fachzeitschrift für textile Garn- und Flächenherstellung im deutschsprachigen Europa
Herausgeber: Schweizerische Vereinigung von Textilfachleuten
Band: 113 (2006)
Heft: 5

Artikel: Outdoor- und Bikewear : eine Kernkompetenz von Eschler
Autor: Stich, Siegfried P.
DOI: <https://doi.org/10.5169/seals-678420>

Nutzungsbedingungen

Die ETH-Bibliothek ist die Anbieterin der digitalisierten Zeitschriften auf E-Periodica. Sie besitzt keine Urheberrechte an den Zeitschriften und ist nicht verantwortlich für deren Inhalte. Die Rechte liegen in der Regel bei den Herausgebern beziehungsweise den externen Rechteinhabern. Das Veröffentlichen von Bildern in Print- und Online-Publikationen sowie auf Social Media-Kanälen oder Webseiten ist nur mit vorheriger Genehmigung der Rechteinhaber erlaubt. [Mehr erfahren](#)

Conditions d'utilisation

L'ETH Library est le fournisseur des revues numérisées. Elle ne détient aucun droit d'auteur sur les revues et n'est pas responsable de leur contenu. En règle générale, les droits sont détenus par les éditeurs ou les détenteurs de droits externes. La reproduction d'images dans des publications imprimées ou en ligne ainsi que sur des canaux de médias sociaux ou des sites web n'est autorisée qu'avec l'accord préalable des détenteurs des droits. [En savoir plus](#)

Terms of use

The ETH Library is the provider of the digitised journals. It does not own any copyrights to the journals and is not responsible for their content. The rights usually lie with the publishers or the external rights holders. Publishing images in print and online publications, as well as on social media channels or websites, is only permitted with the prior consent of the rights holders. [Find out more](#)

Download PDF: 25.02.2026

ETH-Bibliothek Zürich, E-Periodica, <https://www.e-periodica.ch>

Durchbruchs der synthetischen Funktionsfaser im Outdoorsport fast verdrängt. Jetzt ist sie zurück. Für Herbst/Winter 07/08 zeigt sie sich so schön wie damals, aber leistungsfähiger denn je. Funktionswolle ist ein Trendthema und Schoeller hat die passenden Gewebe und Technologien dazu.

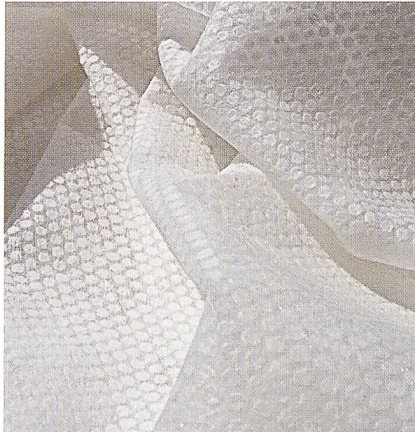


Abb. 5: Wolle und NanoSpere®

schoeller®-skifans ist die klassische «Wollkollektion» von Schoeller, die – hier ist Nomen mal nicht Omen – heutzutage weniger

für den Skibereich als für Bergsport, Outdoor und Snow-Sports eingesetzt wird. schoeller®-skifans, das bedeutet Funktionsgewebe mit Wollanteil. Schoeller zeigt diverse, sehr leichte Artikel mit Wolle, die teilweise als Obergewebe für den retrospektiven Look angelegt sind oder aber auf der Gewebeeinnenseite für eine gute Isolation und angenehme Trageeigenschaften sorgen. Auch bei den WB-400-soft-shells sind spannende Qualitäten für das Wollthema kreiert worden. Rustikale Streichgarnoptiken, Flanelloptiken, Baumwoll- oder Woll-Aussenseiten in Kombination mit Wollfleece inspirieren den Retro-Look. Dazu kommen in der shape-Linie wasser- und winddichte Neuheiten mit Wollfasern und c_change™-Membran (Abb. 5).

Das Comeback der Wolle

Einige Hersteller thematisierten das Retro-Feeling bereits in der letzten Wintersaison; für Herbst/Winter 07/08 ist es als grosser Trend gesetzt. Kunden in den USA verlangen zwar schon seit mehreren Saisons nach Geweben mit Wollfasern, und ein paar europäische Herstel-

ler waren der Wolle immer treu geblieben. Aber jetzt ist die vielseitige Naturfaser wieder richtig «trendy». Das Revival der Wolle für Snow-Sports und den steigenden Wollabsatz insgesamt erklären sich Experten vor allem mit der Wiederentdeckung der Natur und einem bewussteren Umgang mit den natürlichen Lebensgrundlagen. Wolle ist eine «nachwachsende Faser». Weil immer mehr Menschen und Firmen Verantwortung für die Umwelt übernehmen, passt Wolle deshalb sehr gut zu einem nachhaltigen und energiesensiblen Produktions- und Konsumverhalten.

**So erreichen Sie
die Redaktion:
E-mail:
redaktion@mittex.ch**

Outdoor- und Bikewear – eine Kernkompetenz von Eschler

Siegfried P. Stich, Zofingen, CH

Rechnet man «Bike» und «Ski» auch zum Bereich Outdoor, zählt der Schweizer Maschenspezialist seit über 20 Jahren weltweit zu den führenden Herstellern von Stoffen für Outdoorbekleidung. Selbst bei Eingrenzung auf die «klassischen» Outdoor-Disziplinen, wie Nordic Walking, Running, Golf, Wandern, Klettern, gehört die Christian Eschler AG in Bühler/AR zu den innovativsten Anbietern von Maschenstoffen für hochfunktionelle Outdoorbekleidung. Das hohe Qualitäts-Niveau – sämtliche Artikel sind «made in Switzerland» – macht Eschler dank seinen ausgeprägten Spezialprodukten zum erfolgreichen Nischenplayer. Spiegelbild dafür sind interessante Stoff-Neuheiten in den Kollektionen für den Sommer 2007 sowie den Winter 2007/2008.

1. Schicht: funktionelle Stoffe für T-Shirts und Shirts

Für mehrere neue ATMOS-Jacquardartikel wurden zwei unterschiedlich anfärbbare Polyestergarne eingesetzt. Dadurch können nach individuellen Kundenwünschen optisch interessante Zweifarben-Kombinationen erstellt werden. Eschler antwortet damit auf den verstärkten Trend bei den Outdoor-Konfektionären nach gesteigerten modischen Aspekten.

Nach wie vor bleiben bewährte und mit

3xDry (Veredlungs-Technologie von Schoeller/Schweiz) ausgerüstete ATMOS-Rundstrickartikel ein spannendes Thema. Die spezielle Angebots-Linie mit zahlreichen 3xDry ausgerüsteten Maschenstoffen wurde noch durch ein hochfunktionelles Abstandsgestrick aus Polyamid/Elastan ergänzt.

Immer stärker wird Eschler als Entwicklungspartner für kundenspezifische Body-mappings für T-Shirts gesucht. Dies gilt ganz speziell für einige namhafte Golfbekleidungs-Marken.

Entsprechende Eschler-Bodymapping-Stoffe für funktionelle Golfshirts bereichern bereits Kollektionen für die Sommer 2007 und 2008.

Weiteres Highlight aus dem Hause Eschler ist der Keramikdruck, mit dem sich Rundstrickqualitäten scheuer- und snaggingunempfindlich ausrüsten lassen. Als partielle Einsätze an neuralgischen Stellen – z.B. an den Schultern oder auf der Seite – wird der keramikbedruckte Stoff eingesetzt. Für das restliche Kleidungsstück wird die unbedruckte Variante des gleichen Stoffes verwendet.

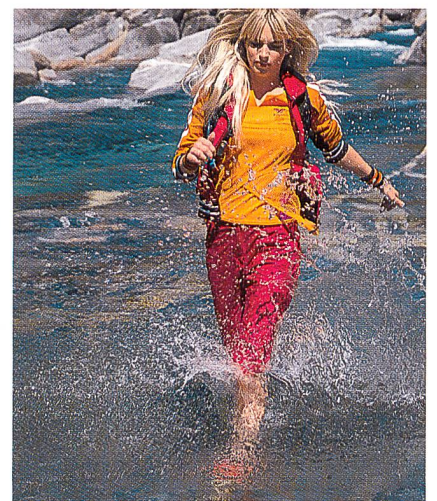


Abb. 1: Zweifarbiges ärmelloses T-Shirt aus der Eschler-Husky Swisspile Kollektion Allsport/D

2. Schicht: isolierende Maschenstoffe

Isolation bleibt auch ein Sommer-Thema. So wurden von einigen bewährten «Husky Loop»- sowie «Husky Heavy»-Qualitäten auf Kundenwunsch hin schwerere Versionen entwickelt. Dank der Integration dieser Artikel in die Eschler-Kollektion stehen diese Stoffe nun auch anderen interessierten Konfektionären von Outdoorbekleidung zur Verfügung. Der bekannte «Husky»-Hemdenstoff – ein echter Eschler-Klassiker – besticht jede Saison neu dank einer umfangreichen Kollektion attraktiver und trendiger Druckdessins – die dem Husky-Fleece sein saisonal geprägtes modisches Gesicht geben (Abb. 1 und 2)

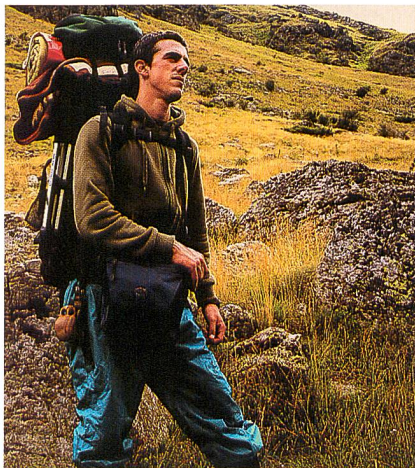


Abb. 2 Isolierende Fleece-Jacke aus Eschler-Husky

3. Schicht: Wetterschutz

Eine der wichtigsten Produktgruppen bleiben bei Eschler die Softshell-Lamine. Die 2-Lagen-Speziallamine («E-Star H2» und «E-star 2000») wurden um einige weitere strukturierte Stoffe ergänzt, wobei entweder Ober- oder Rückstoffe mit einer Struktur für die Lamine Verwendung finden. Das Gleiche gilt für die Produktgruppe «Isowind» (Abb. 3). Auch hier wurden strukturierte Ober- oder Rückstoffe für die Herstellung dieser absolut wasser- und winddichten, höchst atmungsaktiven 3-Lagen-Lamine verwendet. Stets bewahrt bleiben die unübersehbaren Vorteile der Maschenware: hohe Elastizität in allen vier Richtungen sowie ein geringes Gewicht. Beides Vorteile, die den aktuellen Endverbraucherbedürfnissen sehr entgegen kommen.

Vollanbieter für Bikewear

Der Schweizer Maschen-Spezialist aus Bühler ist der Vollanbieter von Stoffen für den Bikebereich schlechthin. Es gibt weltweit kaum einen

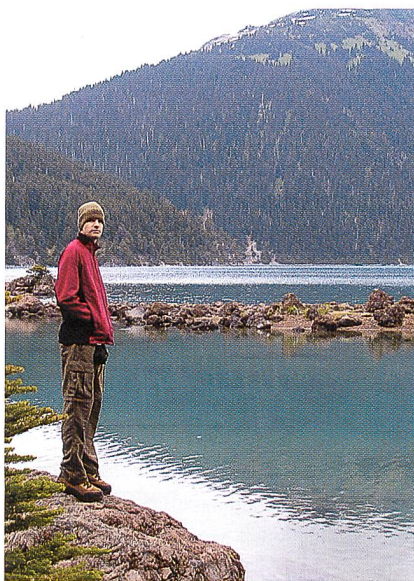


Abb. 3: Wetterschutz total – Jacke aus Eschlers 3-Lagen-Laminat Isowind

anderen Stoffhersteller, welcher wie Eschler alle Bedürfnisse der Konfektionäre von funktioneller Bikebekleidung durch seine vielfältige Produkte-Palette abdecken kann. Ob Stoffe für Bike-Unterwäsche, für Bike-Trikots, wind- und wasserabweisende Stoffe für Bike-Jacken, wind- und wasserdichte Stoffe für Bike-Jacken und -hosen oder hoch-elastische Stoffe für Bike-Hosen – bei Eschler findet man alles. Alle Artikel sind in weiss für den Transferdruck (für Konfektionäre von Teambike-Bekleidung) sowie in Farbe lieferbar.

Eine «heisse Sache» für Bike-Hosen

Zur regelrechten Erfolgsstory entwickelte sich für Eschler der Verkauf strukturierter Polya-

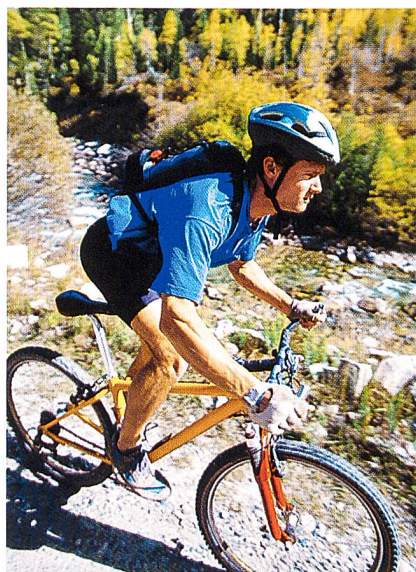


Abb. 4: Hochfunktionelles Bike-Trikot aus Eschler Maschenstoff

mid/Elastan- und Polyester/Elastan-Stoffe für Bike-Hosen. Immer mehr Labels im Bikebekleidungs-Bereich suchen Möglichkeiten, um sich von ihren Mitbewerbern abzusetzen. Dies gilt vor allem für die Hose, dem wichtigsten Teil einer Bikebekleidungs-Kollektion (Abb. 4). Da bieten individuell strukturierte Eschler-Stoffe eine ideale Möglichkeit, Bike-Hosen herzustellen, welche einzigartig sind und daher augenfällig einen hohen Wiedererkennungswert der Marke auf Konsumentenebene gewährleisten.

Aber nicht nur optisch sind solche Stoffe ansprechend – sie erfüllen natürlich auch viel Funktion. Diese für den Spitzensport entwickelten Qualitäten wurden im Windkanal getestet und verfügen somit nachweisbar über entscheidend tiefere Luftwiderstandswerte im Vergleich zu herkömmlichen, glatten Stoffen. Von dieser stark verbesserten Aerodynamik soll jetzt auch der Breitensport profitieren, ganz nach der Eschler-Philosophie: Was gut ist für den Profi, soll in gleicher Weise auch dem Amateur- oder Freizeit-Biker nützen.

Neu: Gamex Compact Thermo

Absolute Neuheit für den Winter 2007 ist Gamex® Compact Thermo, eine Weiterentwicklung des Gamex® Compact mit all seinen hervorragenden und bewährten Eigenschaften, aber jetzt zusätzlich auf der Innenseite geraut. «Wir erwarten ein grosses Interesse an dieser Neuheit – vor allem von jenen Kunden, welche bereits Gamex® Compact verarbeiten», erklärt der bei Eschler für Sportstoffe verantwortliche Philip Schär. «Sicher werden wir aber auch Neukunden mit Gamex Compact Thermo für uns gewinnen.»



E-Mail-Adresse

Inserate

keller@its-mediaservice.com

