

Zeitschrift: Mittex : die Fachzeitschrift für textile Garn- und Flächenherstellung im deutschsprachigen Europa

Herausgeber: Schweizerische Vereinigung von Textilfachleuten

Band: 113 (2006)

Heft: 2

Artikel: Van de Wiele Teppiche : wie handgeknüpft

Autor: Demey, Stefaan

DOI: <https://doi.org/10.5169/seals-677554>

Nutzungsbedingungen

Die ETH-Bibliothek ist die Anbieterin der digitalisierten Zeitschriften auf E-Periodica. Sie besitzt keine Urheberrechte an den Zeitschriften und ist nicht verantwortlich für deren Inhalte. Die Rechte liegen in der Regel bei den Herausgebern beziehungsweise den externen Rechteinhabern. Das Veröffentlichen von Bildern in Print- und Online-Publikationen sowie auf Social Media-Kanälen oder Webseiten ist nur mit vorheriger Genehmigung der Rechteinhaber erlaubt. [Mehr erfahren](#)

Conditions d'utilisation

L'ETH Library est le fournisseur des revues numérisées. Elle ne détient aucun droit d'auteur sur les revues et n'est pas responsable de leur contenu. En règle générale, les droits sont détenus par les éditeurs ou les détenteurs de droits externes. La reproduction d'images dans des publications imprimées ou en ligne ainsi que sur des canaux de médias sociaux ou des sites web n'est autorisée qu'avec l'accord préalable des détenteurs des droits. [En savoir plus](#)

Terms of use

The ETH Library is the provider of the digitised journals. It does not own any copyrights to the journals and is not responsible for their content. The rights usually lie with the publishers or the external rights holders. Publishing images in print and online publications, as well as on social media channels or websites, is only permitted with the prior consent of the rights holders. [Find out more](#)

Download PDF: 15.04.2026

ETH-Bibliothek Zürich, E-Periodica, <https://www.e-periodica.ch>

Van de Wiele Teppiche – wie handgeknüpft

Stefaan Demey – NV Michel Van de Wiele, Kortick, B

Van de Wiele lancierte kürzlich eine Revolution im Bereich Doppelteppichweben – Polteppiche, welche mit einer Blattdicke von 700 Zähnen/m, mit 8 Farben und in ½ V-Bindung mit drei Greifern gewebt werden. Nur mit der Drei-Greifer-Technik können derartige Qualitäten hergestellt werden.

Bis vor kurzem wurden Teppiche mit mehr als einer Million Bindungspunkte (Abb. 1) üblicherweise mit Blattfeinheiten von 500 Zähnen/m, in 1/1 V-Bindung sowie mit 10 oder 12 Polreihen gewebt. Das Weben dieser Art von Teppichen auf der Teppichwebmaschine Carpet & Rug eXplorer CRX83 bringt viele Vorteile.



Abb. 1: Die neue Teppichqualität

½ V-Bindung

Bei der auf der Maschine mit drei Greifern gewebten ½ V-Bindungsstruktur steht der eingebundene Pol senkrecht (Abb. 2). Dadurch wird weniger Polgarn benötigt. Gleichzeitig ist der Nutzeffekt beim Weben höher.

Da jeder Polschenkel auf der Rückseite durchbindet, kann die später aufgebrachte

Latex-Rückenbeschichtung alle Polfäden erreichen und in perfekter Art und Weise fixieren. Aus dem gleichen Grund ist das Teppichmuster auf der Rückseite viel deutlicher zu sehen. Die Rückseite ist folglich mit der eines handgeknüpften Teppichs vergleichbar.

Die ½ V-Bindungsstruktur wird im Verhältnis 1 produziert. Das heisst, dass eine Musterlinie auch einer Polreihe entspricht. (Bei einer 1/1 V-Bindung, entspricht eine Musterreihe 2 Polreihen.) Das bedeutet auch, dass diese neue Teppichqualität mindestens doppelt so viele Musterpunkte aufweist.

30 % Produktionssteigerung

Um mit dem neuen Webblatt von 700 Zähnen/m die gleiche Anzahl an Musterpunkten im Vergleich zum Webblatt mit 500 Zähnen/m zu erreichen, müssen weniger Polreihen gewebt werden. Dies äussert sich in einer höheren Produktion. Für die Herstellung eines Teppichs mit 1'200'000 Pixel (Bindungspunkte) pro Quadratmeter müssen bei einem 500er-Webblatt 12 Polreihen pro Zentimeter gewebt werden, während bei einem 700er-Webblatt nur 8,5 Polreihen pro

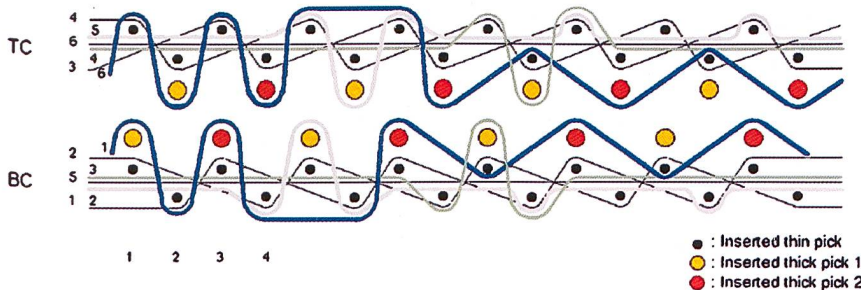


Abb. 2: ½ V-Bindungsstruktur (Legende: eingetragener dünner Schuss, eingetragener dicker Schuss 1, eingetragener dicker Schuss 2, TC – Oberteppich, BC – Unterteppich)



Abb. 3: Klare Musterzeichnung auf der Teppichvorderseite

Zentimeter erforderlich sind. Das entspricht einer Produktionssteigerung von 30 %.

Klares Muster ohne Mischkonturen

Verschiedene ½ V-Bindungen können auf einer Maschine vom Typ Carpet & Rug eXplorer CRX83 gewebt werden. Im Kreuzungspunkt der ½ V-Bindung entstehen keine Mischkonturen. Sowohl auf der Vorder- als auch auf der Rückseite zeichnet sich das Muster deutlich ab (Abb. 3 zeigt die Vorderseite der neuen Teppichqualität).

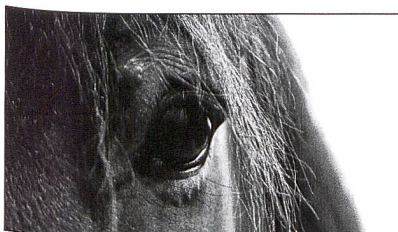
Mit der neuen Teppichqualität mit 700er-Webblatt und 8 Farben in ½ V-Bindung unterstreicht Van de Wiele seine Verantwortung und seine führende Rolle bei neuen Markttrends. Diese qualitativ hochwertigen Teppiche können mit hohen Produktionsgeschwindigkeiten gewebt werden. Das Muster ist sowohl auf der Vorder- als auch auf der Rückseite exakter und klarer und die Polfadenfixierung ist perfekt.

Die Qualität der mit der neuen Technik hergestellten Teppiche ist nun absolut mit derjenigen handgeknüpfter Bodenbeläge vergleichbar.

@ E-Mail-Adresse

Inserate

keller@its-mediaservice.com



Neu! Auswahl im Netz.
www.lanz-anliker.ch

