

Zeitschrift: Mittex : die Fachzeitschrift für textile Garn- und Flächenherstellung im deutschsprachigen Europa
Herausgeber: Schweizerische Vereinigung von Textilfachleuten
Band: 112 (2005)
Heft: 2

Artikel: Imagine new dimensions : Heimtextilien made in Switzerland
Autor: Gorgerat Kall, Anne
DOI: <https://doi.org/10.5169/seals-677902>

Nutzungsbedingungen

Die ETH-Bibliothek ist die Anbieterin der digitalisierten Zeitschriften auf E-Periodica. Sie besitzt keine Urheberrechte an den Zeitschriften und ist nicht verantwortlich für deren Inhalte. Die Rechte liegen in der Regel bei den Herausgebern beziehungsweise den externen Rechteinhabern. Das Veröffentlichen von Bildern in Print- und Online-Publikationen sowie auf Social Media-Kanälen oder Webseiten ist nur mit vorheriger Genehmigung der Rechteinhaber erlaubt. [Mehr erfahren](#)

Conditions d'utilisation

L'ETH Library est le fournisseur des revues numérisées. Elle ne détient aucun droit d'auteur sur les revues et n'est pas responsable de leur contenu. En règle générale, les droits sont détenus par les éditeurs ou les détenteurs de droits externes. La reproduction d'images dans des publications imprimées ou en ligne ainsi que sur des canaux de médias sociaux ou des sites web n'est autorisée qu'avec l'accord préalable des détenteurs des droits. [En savoir plus](#)

Terms of use

The ETH Library is the provider of the digitised journals. It does not own any copyrights to the journals and is not responsible for their content. The rights usually lie with the publishers or the external rights holders. Publishing images in print and online publications, as well as on social media channels or websites, is only permitted with the prior consent of the rights holders. [Find out more](#)

Download PDF: 01.02.2026

ETH-Bibliothek Zürich, E-Periodica, <https://www.e-periodica.ch>

Sich wohl fühlen wie ein Fisch im Wasser – besonders bei Regen

Ulrike Schlenker, Karl Mayer Textilmaschinenfabrik, Obertshausen, D

Es gibt kein schlechtes Wetter, es gibt nur falsche Kleidung. Den neuerlichen Beweis für den Wahrheitsgehalt dieser Schönwetter-Aussage tritt die hier gezeigte Ware an. Sie wurde auf einem Hochleistungskettenwirkautomaten vom Typ HKS 2-3 hergestellt und besticht insbesondere durch ihre Farbigkeit.

Was die vier Wände schmückt, macht auch den Körper attraktiv, dachten sich die Produktentwickler von KARL MAYER und verarbeiteten die Ware zu Wetterschutzbekleidung. Vorerst jedoch optimierten sie deren Eigenschaftsprofil. Sie beschichteten eine Seite des Textils mit einer Polyurethan-Klarsicht-Lage und machten diese damit vollständig wasserundurchlässig. Ein gezieltes «Mehr» an Funktion ohne wesentliche Verluste bei der Haptik und Optik. Das Ausrüstungsverfahren liess den angenehmen textilen Griff auf der Wareninnenseite und darüber hinaus die brillante Farbigkeit unberührt.

Drei-Lagenlaminat

Das leuchtende Aquadesign in naturalistischer Plastizität ist ein Resultat des Transferdruckverfahrens. Mit ihrem auffälligen effektvollen Mix

goldgelber Fische in blutroter Korallenlandschaft sorgt diese Wetterschutz-Ware für Farbe im Regengrau und gute Laune beim Betrachter. Unterstützt wird dies vom Sonnengelb des Materials an den Ärmeln und auf der Mantelrückseite. Das hierfür verwendete Laminat wurde speziell für den Einsatz in Sportbekleidung hergestellt und kombiniert drei funktionelle Schichten: eine Kettenwirkware mit einer gezielt atmungswirksamen Musterung auf der Aussen-seite, eine atmungsaktive, wasserabweisende Membran darunter und eine leichte Meshware zu deren Schutz auf der Innenseite. Die Wirkwaren wurden jeweils auf einer HKS 3-M hergestellt – mit einer EBA 2-Step Modifikation für die Deckware. Die Verbindung des Textilmaterials mit der mikroporösen Membran erfolgte durch das Point-in-Point-Verfahren der Firma



Drei-Lagenlaminat für Regenbekleidung

Transtextil – eine Verbindungstechnologie, bei der die Eigenschaftsprofile der Laminatpartner weitestgehend erhalten bleiben.

Pflegeleichtigkeit

Alle in dieser Wetterschutzkleidung verarbeiteten Textilien lassen sich hervorragend verarbeiten, reinigen und drapieren – ein Eigenschaftsprofil, das auch bei anderen Einsätzen gefragt ist. Denkbar hier: Regenschirme, Duschvorhänge oder Bezüge für Luftmatratzen.

Imagine new dimensions – Heimtextilien Made in Switzerland

Anne Gorgerat Kall, Textilverband Schweiz, Zürich, CH

Mehr als 90'000 Fachbesucher aus 127 Ländern kamen nach Frankfurt, um sich vom 12. bis 15. Januar 2005 über Innovationen in der Welt der Heimtextilien zu informieren. Heimtextilien sind für die Schweizer Textilindustrie von ausserordentlicher Bedeutung, weisen doch zahlreiche Produkte aus diesem Bereich einen hohen schweizerischen Wertschöpfungsanteil aus.

Dies ist in einer Zeit, in welcher viel über Produktionsauslagerungen ins Ausland gesprochen wird, von grosser Bedeutung. Die Branche hat sich dank dem Besetzen von textilen Nischen über die Jahre positiv entwickelt. Die meisten Unternehmen setzen auf die neusten technischen Errungenschaften im Textilbereich oder arbeiten mit qualitativ äusserst hochwertigen

gen Garnen. Der folgende Bericht gibt Einblick in die Exponate Schweizer Unternehmen.

Bonjour of Switzerland – Design for bed and bath

Bonjour of Switzerland kreiert, produziert und vertreibt international exklusive Bett- und Frottiertwäsche. Das Design der Kollektionen (zwei-

mal jährlich), für das ein intern angestelltes Team verantwortlich ist, wurde schon mehrfach mit Anerkennungen ausgezeichnet. Bonjour arbeitet nämlich seit einigen Jahren mit bekannten Künstlern (u.a. Jean Tinguely, Harald Naegeli oder Peter Greenaway) an den verschiedenen Editionen.

Swiss Twill Collection® heisst die junge, trendige Kollektion von Bonjour of Switzerland



Bonjour of Switzerland

(im Gegenpol zu etablierteren Kollektionen von Schlossberg). Der Name leitet sich von «Swiss Sateen» ab, der weltweit etablierten Top-Satin-Qualität aus der Schweiz. Dabei steht Swiss für zwei wichtige Qualitätsmerkmale: für ein extra-feines, langstapliges Baumwollgarn für eine einmalige Geschmeidigkeit und für eine hohe Dichte der Kett- und Schussfäden für den unverkennbaren natürlichen Glanz. Beide Qualitätsmerkmale verlangen ein hohes Mass an Präzision und handwerklichem Können. Twill ist wie Satin eine Bindungsart, die aber durch ihre Diagonal-Optik sportlicher wirkt. SwissTwill ist also die sportliche Variante des Swiss Sateen – einfach «more casual» und damit voll im Trend.

Jedes Jahr werden zwei Kollektionen mit jeweils drei Drucken lanciert. Für das Frühjahr 2005 heissen die Dessins Butterfly, Holiday und Beachparty. Sie bringen sommerliche Ferienstimmung ins Schlafzimmer.

Wichtiger Bestandteil des Sortiments von Bonjour ist Everfix – ein hochwertiges, formbeständiges Spannlaken aus langstapligem Single-Jersey. Halbjährlich wird die Farbpalette mit einer zur neuen Druckkollektion passenden Farbe, für das kommende Frühjahr mit Papaya, einem warmen Orangeton, ergänzt. Die ideale Ergänzung der fröhlichen Farbwelt der SwissTwill Collection® findet sich in der umfassenden Frottierpalette von Bonjour of Switzerland (40 Farben, in 8 Grössen).

Information

Bonjour of Switzerland

Boller, Winkler AG

Tösstalstrasse 15

CH-8488 Turbenthal

Tel.: +41 52 396 22 22

Fax: +41 52 396 22 00

E-Mail: info@bonjour.ch

Internet: www.bonjour.ch

Dierig Wäschefabrik AG

Die Firma Dierig AG, Wil, wurde 1960 gegründet und ist eine hundertprozentige Tochter des in Deutschland ansässigen Dierig Konzerns, welcher im Jahr 2005 sein 200-jähriges Bestehen feiern wird. Die Schweizer Niederlassung wurde gegründet, um hierzulande mit einer Bettwäsche-Konfektionsfabrik vor Ort zu sein. Seither wird der Markt mit Bettwäsche, Leintüchern und Matratzenauflagen beliefert. In den letzten Jahren ist es dem Unternehmen gelungen, ins europäische Ausland zu expandieren.



Dierig AG

Die von Dierig produzierte Bettwäsche wird von eigenen Designern kreiert und die Meterware innerhalb von Europa produziert. Die Kollektion deckt das gesamte Spektrum der üblichen Stoffqualitäten ab, das heisst Kretonne, Percalé, Euro und Schweizer Satin wie auch hochwertiger Jersey. Der grösste Teil der Kollektion ist in Übergrössen lieferbar. Dank einer breit gefächerten Kollektion werden der Fachhandel, die Warenhäuser und der Objektbereich beliefert.

Information

Dierig AG

Gallusstrasse 17

CH-9500 Wil

Tel. +41 71 913 38 50

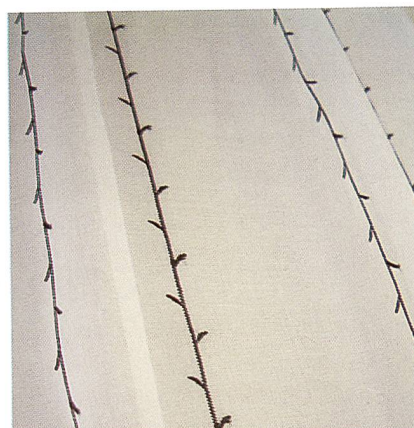
Fax: +41 71 913 38 60

E-Mail: info@dierig.ch

Internet: www.dierig.ch

Filtex AG

Seit über 75 Jahren hat sich die traditionsbewusste Stickerei und Weberei auf die Produktion von hochwertigen Gardinen- und Dekorstoffen spezialisiert. Von klassisch bestickt bis modisch gemustert oder bedruckt bietet das breite Sortiment an zeitlosen und eleganten Gardinen- und Dekorstoffen eine unbeschreib-



Filtex AG

liche Angebotsvielfalt, um eine persönliche Wohnatmosphäre zu schaffen. Der weiche Griff und der schöne Fall sind die charakteristischen Merkmale der Tagesgardinen in Dreher- und Leinwandbindung. Eine Besonderheit im Produktrepertoire sind neben den schwer entflammaren Gardinen aus 100% Polyester Trevira CS und den Naturtextilien aus 100% Baumwolle oder Leinen die in ihrer Feinheit einzigartigen St. Galler Stickereien. Verwendet werden dafür feinste Baumwollqualitäten wie Voile, Marquisette, Satin, Mousseline, Batist oder Organdy. Neu an der Heimtextil 2005 wird eine Kollektionslinie St. Galler Baumwoll-Stickereien in weiss/schwarz und in Naturtönen gezeigt. Ebenfalls präsentiert werden neue Uni-Qualitäten schwer entflammbarer Gardinen aus 100 % Polyester Trevira CS.

Information

Filtex AG

Abt. Gardinen & Decor

Bachstrasse 4-6, Postfach 364,

CH-9101 Herisau

Tel. +41 71 353 91 91

Fax: +41 71 353 91 99

E-Mail: gardinen@filtex.ch

Internet: www.filtex.ch

Schlossberg Textil AG

Die Marke Schlossberg orientiert sich am aktuellen Zeitgeist und setzt diesen um in edle Dessins von klassischer Schönheit und reichen Farbharmonien. Schlossberg, gegründet 1956, ist für seine unverwechselbare Handschrift berühmt. Verschwenderische Blüten oder fließende Geometrie – immer begegnet man subtilen Farbharmonien und einer liebevollen, nuanzenreichen Farbgestaltung. Das Design-Team versteht es meisterhaft, diesen traditionsreichen Design-Werten eine moderne Ausstrahlung zu verleihen. Die Grundlage für alle Produkte von Schlossberg sind die hochwertigen, natürlichen Materialien und die Qualität der Verarbeitung. Ein hoher Grad an Kundenservice ist Bestandteil der Firmenkultur. Schlossberg verfügt über ein eigenes Atelier, darum werden individuelle Kundenwünsche gerne realisiert.

Die aktuelle Kollektion «Côte d'Azur» zeigt Blumen, wie wir sie im Mittelmeerraum finden: duftig elegante Magnolienblüten, Anemonen in kräftigen Farben, locker angeordnete Zweige der Bougainvillee oder Streublümchen als fröhlicher Allover. Der grafische Druck erinnert mit seinen Steifen und Karos an unbeschwerte



Schlossberg Textil AG

Strandtage. Inspiriert am aktuellen Retro-Style-Thema, lassen wir das «Savoir Vivre» des berühmten Küstenstreifens zwischen Cannes, Nizza und Monte Carlo aufleben.

Daneben hat Schlossberg auch eine Standardpalette von 60 Farben. Diese sind alle in den Qualitäten Satin Noblesse und Jersey Royal erhältlich. Neben den klassischen Schaft- oder Jacquardgeweben, die in verschiedensten Musterungen erhältlich sind, rundet ein neues Buntgewebe das Sortiment ab. Dieses ist in drei, aufeinander abgestimmten Streifenmustern und in drei Farben erhältlich.

Pro Jahr lanciert Schlossberg zwei Kollektionen mit sechs bis acht neuen Dessins. Einige dieser Dessins werden zu Klassikern und bleiben dann über mehrere Jahre im Sortiment.

Information

Schlossberg Textil AG
Tösstalstrasse 15
CH-8488 Turbenthal
Tel. +41 52 396 23 23
Fax: +41 52 396 23 00
E-Mail: info@schlossberg.ch
Internet: www.schlossberg.ch

Tisca Tischhauser & Co. AG

Tisca Teppiche ist ein Schweizer Familienunternehmen, das seit 60 Jahren seinen Firmensitz im Kanton Appenzell Ausserrhoden hat. Der



Tisca Tischhauser & Co. AG

heutige Markenbegriff steht für gewebte und getuftete Teppichböden in Schurwolle und Polyamid. Die Stärke von Tisca liegt in gutem Design, in hoher Qualität und in der flexiblen Anpassung an Kundenwünsche im Wohn-, Objekt-, Hotel- und Transportbereich. Internationale Referenzen sind Zeugnis dieser Leistungsfähigkeit. Eine spezielle Produktlinie stellen die Hand-Web- und Hand-Tuft-Teppiche von Tisca dar. Sie werden ausschliesslich aus reiner Schurwolle aus Neuseeland gefertigt und bieten deshalb alle Vorteile dieser einzigartigen Naturfaser. Ein grosses Angebot an ganz unterschiedlichen Designhandschriften wird von Tisca angeboten. Daneben bietet das Unternehmen aber auch die Realisierung von Dessins eigener Entwurfsskizzen, sodass jeder «Wunschteppich» bei Tisca in Erfüllung gehen kann.

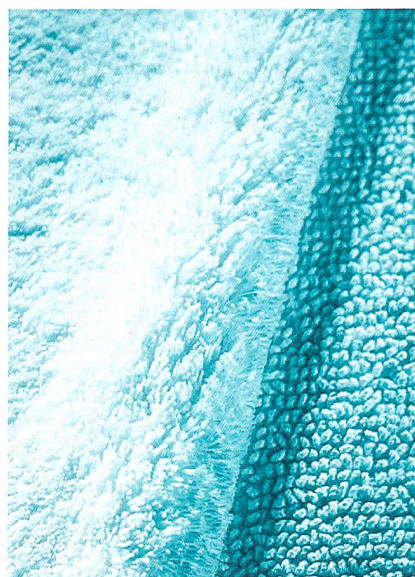
Die neuen Handtuftteppiche sind auch 2005 wieder auf der Basis hochwertigster Schurwolle konzipiert und greifen mit dem Einsatz unterschiedlichster Knüpftechniken die vielseitigen Möglichkeiten des Tuftingteppichs auf. Die Linien Paradise und Measow zeichnen sich durch Hoch/Tief Reliefoptik aus und sind in floralen Musterungen gehalten. In klassischen Streifen und Quadraten sind die Linien Flash, Image, Fever und Spirit gehalten. Dagegen setzt sich der Artikel Jazz in klassisch ruhiger Farbigkeit und Material ab. Für 2005 wurde auch das Thema Retro auf innovative Weise aufgegriffen und mit dem Teppich Bend umgesetzt. Die Teppiche Softie, Balance und Rebel schaffen Loft-Atmosphäre mit langflooriger eingeknüpfter hochwertiger Wolle im Kontrast zu grauer Filzwolle oder als Fläche eingesetzt.

Information

Tisca Tischhauser & Co. AG
Grüt
CH-9055 Bübler
Tel.: +41 71 791 01 11
Fax: +41 71 791 01 68
E-Mail: teppiche@tisca.ch
Internet: www.tisca.com

Weseta Textil AG

Dreamflor heisst das Spitzenprodukt des kleinen, aber feinen Frottierproduzenten aus den Glarner Bergen in der Schweiz. Das flauschige und höchst saugfähige Luxus-Frottier ist das Flaggschiff unter den Frottier Qualitäten des 1864 gegründeten Unternehmens, daneben stellt Weseta auch Walk- und Zwirn-Frottier Qualitäten her.



Weseta Textil AG

Seit Jahren arbeitet das Unternehmen eng mit Christian Fischbacher zusammen. Christian Fischbacher vereint die Themen Wohnen, Baden und Schlafen zu einer einzigen Erlebniswelt. In diese Welt gehört neu auch Dreamtuft, ein exklusiver Badeteppich. Dieser handgetuftete Teppich ist schwer (1'950 g/m²), nicht latexiert und aus 100% Baumwolle. Das Teppich-Programm ist erhältlich in mehr als 20 Farben, abgestimmt auf die Frottierprogramme Dreamflor, Atos und Classic. Neben den Standardmassen kann der Teppich auch in beliebigen Wunschmassen hergestellt werden.

Abgestimmt auf die Bettwäschekollektion von Christian Fischbacher, hat Weseta auch dieses Jahr ein kleines Programm von edlen doppelgenähten Bademänteln zusammengestellt. An der Heimtextil wurden alle Produkte von Weseta ausschliesslich am Stand von Christian Fischbacher präsentiert.

Information

Weseta Textil AG
CH-8765 Engi/GL
Tel. +41 55 642 61 00
Fax: +41 55 642 61 19
E-Mail: info@weseta.ch
Internet: www.weseta.ch

Redaktionsschluss Heft

3/2005:

11. April 2005