

Zeitschrift: Mittex : die Fachzeitschrift für textile Garn- und Flächenherstellung im deutschsprachigen Europa
Herausgeber: Schweizerische Vereinigung von Textilfachleuten
Band: 110 (2003)
Heft: 2

Endseiten

Nutzungsbedingungen

Die ETH-Bibliothek ist die Anbieterin der digitalisierten Zeitschriften auf E-Periodica. Sie besitzt keine Urheberrechte an den Zeitschriften und ist nicht verantwortlich für deren Inhalte. Die Rechte liegen in der Regel bei den Herausgebern beziehungsweise den externen Rechteinhabern. Das Veröffentlichen von Bildern in Print- und Online-Publikationen sowie auf Social Media-Kanälen oder Webseiten ist nur mit vorheriger Genehmigung der Rechteinhaber erlaubt. [Mehr erfahren](#)

Conditions d'utilisation

L'ETH Library est le fournisseur des revues numérisées. Elle ne détient aucun droit d'auteur sur les revues et n'est pas responsable de leur contenu. En règle générale, les droits sont détenus par les éditeurs ou les détenteurs de droits externes. La reproduction d'images dans des publications imprimées ou en ligne ainsi que sur des canaux de médias sociaux ou des sites web n'est autorisée qu'avec l'accord préalable des détenteurs des droits. [En savoir plus](#)

Terms of use

The ETH Library is the provider of the digitised journals. It does not own any copyrights to the journals and is not responsible for their content. The rights usually lie with the publishers or the external rights holders. Publishing images in print and online publications, as well as on social media channels or websites, is only permitted with the prior consent of the rights holders. [Find out more](#)

Download PDF: 31.01.2026

ETH-Bibliothek Zürich, E-Periodica, <https://www.e-periodica.ch>

Eidgenössische Höhere Fachprüfung (HFP) für Textilmeister/Textilmeisterinnen

Die Trägerorganisationen führen im Jahr 2003 die Höhere Fachprüfung für Textilmeister/Textilmeisterin wieder durch.

1. Prüfungsreglement

Für die Prüfung im 2003 gilt das Prüfungsreglement vom 22. März 1993

2. Fachrichtungen

VEREDLUNG • SPINNEREI/ZWIRNEREI • WEBEREI
(Die Prüfung je Fachrichtung wird nur bei genügender Anmeldungsanzahl durchgeführt)

3. Prüfungsdaten

HERBST 2003
Prüfungen Fächer 1 bis 5 2.–18. September 2003
Prüfungen Fächer 6, 7, 8 3. Oktober 2003

4. Prüfungsgebühr

CHF 950.–

5. Anmeldeschluss

1. Mai 2003
Massgebend ist das Datum des Poststempels.
Anmeldungen sind zu senden an:
TEXTILVERBAND SCHWEIZ, Geschäftsstelle HFP,
Waldmannstrasse 6, 9014 St.Gallen

6. Anmeldeformulare

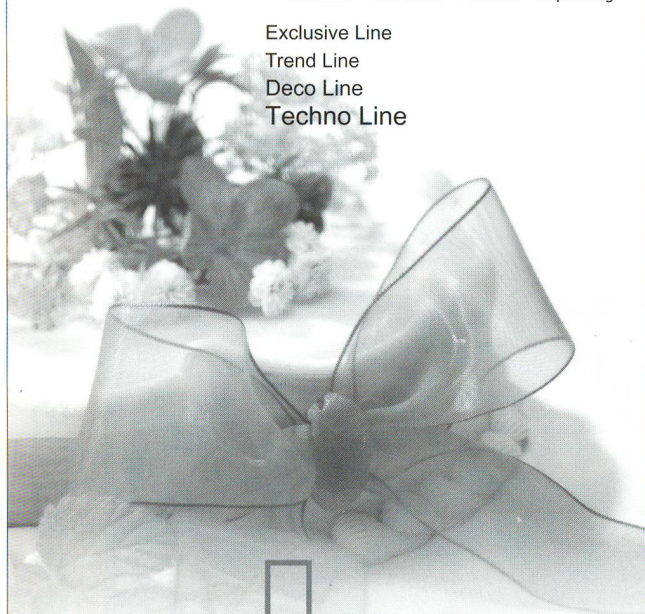
können bei der Geschäftsstelle gratis bezogen werden.
Telefon 071 274 90 90, Telefax 071 274 91 00,
E-Mail: corinne.egli@tvs.ch

7. Zulassungsentscheide

Die Kandidaten werden bis am 15. Mai 2003 schriftlich informiert. Die Anmeldung wird mit dem Zulassungsentscheid definitiv.
Damit wird auch die Prüfungsgebühr fällig.

Samt-, Satin-, Zierbänder sowie Haftverschlüsse für:
• Konfektion • Dekoration • Floristen • Verpackung

Exclusive Line
Trend Line
Deco Line
Techno Line



Bandweberei
Ribbon Manufacturers
Manufacture de rubans

kuny

Kuny AG
Benkenstrasse 39, CH-5024 Küttigen
Telefon 062 839 91 91
Telefax 062 839 91 19
www.kuny.ch
E-Mail: info@kuny.ch

Ein flexibler, vollstufiger Betrieb
SQS-Zertifikat, ISO 9001

Lantal



Wir sind ein international führender Hersteller von qualitativ hochstehenden textilen Webprodukten in Langenthal und Melchnau. Zu unserem Kundenkreis zählt vorwiegend der öffentliche und private Verkehr.

Für unsere Teppichproduktion suchen wir mit Eintritt per sofort oder nach Vereinbarung eine/n

WebermeisterIn als SchichtführerIn

Sie stellen einen reibungslos funktionierenden Ablauf in der Abteilung sicher unter Berücksichtigung von Wirtschaftlichkeit, Qualität, Termin und Umwelt. Moderne Produktionsanlagen stehen zur Verfügung und Sie werden durch fachlich kompetente Mitarbeiterinnen unterstützt.

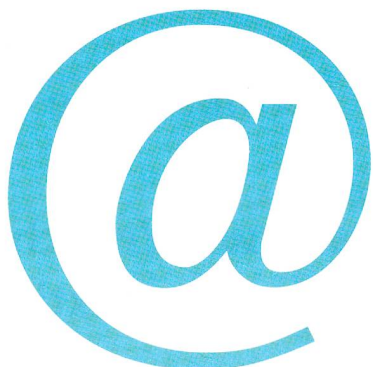
Wir wenden uns an eine flexible Persönlichkeit mit der Grundausbildung als Textilmechaniker oder Mechaniker. Idealerweise verfügen Sie über eine Weiterbildung an der Textilfachschule und sind offen für weitere Ausbildungen. Sie sind bereit zu Schichtarbeit (2-, teilweise auch 3-Schicht-Betrieb). Vorausgesetzt wird Selbständigkeit, Zuverlässigkeit und Teamfähigkeit. Ebenfalls verfügen Sie über ein gutes Durchsetzungsvermögen. Grundkenntnisse EDV (auf der Basis Windows) werden erwartet.

Nehmen Sie diese nicht ganz alltägliche Herausforderung an, dann freuen wir uns auf Ihre vollständige schriftliche Bewerbung an

Lantal Textiles
Personalabteilung / Frau Marianne Kölliker
Berghofstrasse 1
4917 Melchnau
Tel. direkt: 062 916 73 84
E-Mail: marianne.koelliker@lantal.ch
Internet: www.lantal.ch



E-mail-Adresse
Inserate
inserate@mittex.ch



Marketing-/Verkaufsleiter

mit langjähriger Erfahrung; 38 Jahre; m; d/i/e
perfekt

sucht neue Herausforderung in international
tätigem Textilunternehmen

Kontaktaufnahme unter:
Chiffre B/03/02
Anzeigenverwaltung **mittex**
Frau Claudine Kaufmann Heiniger
ob. Freiburgweg 9, 4914 Roggwil
Telefon: 062 929 35 51, E-Mail: inserate@mittex.ch

**Mit Sicherheit
gut gekleidet!**

WORKfashion.COM®

workfashion.com ag

Frautalstrasse 3
CH-6332 Hagendorn-Cham ZG
Telefon 041 784 84 84
Fax 041 784 84 85
mailbox@workfashion.com

TOPAKTUELL

rund um die Uhr, weltweit

für Sie unter www.mittex.ch

- Stellenmarkt**
- Bezugsquellennachweis**

und NEU

- regelmässig News aus der Textilbranche**

**So erfahren Sie auch zwischen zwei Zeitschriften
topaktuell immer das Neuste aus der Textilbranche.**

In Zusammenarbeit mit SVT
Reisearrangements zur Int. Textilmaschinen-Ausstellung
22. - 29. Oktober 2003 Birmingham

Reisen mit 1 Nacht	Reisen mit 2 Nächten	Reisen mit 3 Nächten	Reise mit 4 Nächten
24.-25.10.2003	21.-23.10.2003	21.-24.10.2003	21.-25.10.2003
25.-26.10.2003	23.-25.10.2003	22.-25.10.2003	22.-26.10.2003
26.-27.10.2003	25.-27.10.2003	24.-27.10.2003	25.-29.10.2003
	27.-29.10.2003	26.-29.10.2003	

Pauschalpreise pro Person in Sfr.

Hotel	Unterkunft	SWISS				LUFTHANSA & KLM				Zusatz-
	inkl. Frühstück	1 Nacht	2 Nächte	3 Nächte	4 Nächte	1 Nacht	2 Nächte	3 Nächte	4 Nächte	nacht
Novotel	Doppelzimmer	1210	1470	1730	1990	1120	1380	1640	1900	260
	Einzelzimmer	1460	1940	2420	2900	1370	1850	2330	2810	480
Cophthorne Stand.	Doppelzimmer	1245	1545	1845	2145	1150	1450	1750	2050	300
	Einzelzimmer	1520	2050	2580	3110	1420	1950	2480	3010	530
Cophthorne Sup.	Doppelzimmer	1280	1610	1940	2270	1180	1510	1840	2170	330
	Einzelzimmer	1585	2170	2755	3340	1490	2075	2660	3245	585
Quality Walsall	Einzelzimmer	1400	1850	2300	2750	1320	1770	2220	2670	450

Airline-Bedingungen:	SWISS:	LUFTHANSA:
	- mindestens eine Nacht Sa. auf So. in Birmingham - Zuschlag ohne Sonntagsregelung 285	- mindestens eine Nacht Sa. auf So. in Birmingham - Zuschlag H-Klasse 125 - Zuschlag ohne Sonntagsregelung auf Anfrage

Folgende Leistungen sind inbegriffen:

- ✓ Flugreise mit Swiss Zürich-Birmingham-Zürich
 - ✓ Flugreise mit KLM via Amsterdam nach Birmingham retour
 - ✓ Flugreise mit Lufthansa via Frankfurt nach Birmingham, retour via Düsseldorf oder München
 - ✓ Hotelunterkunft Ihrer Wahl inkl. Frühstück
- Preisänderungen bleiben vorbehalten

Flugpläne: **Flugplanänderungen bleiben vorbehalten** **Flugplan Lufthansa und KLM auf Anfrage**

SWISS							
Strecke	Flugnr.	Flugtage	Flugzeiten	Strecke	Flugnr.	Flugtage	Flugzeiten
Zürich-Birmingham	LX 420	täglich	10h00-10h45	Birmingham-Zürich	LX 425	täglich ausser Sonntag	06h20-09h15
	LX 422	täglich	15h05-15h55		LX 421	täglich	11h20-14h15
	LX 424	tägl. ohne Samstag	20h30-21h20		LX 423	täglich	16h35-19h30
Basel-Birmingham	LX 412	tägl. ohne Sonntag	07h10-08h00	Birmingham-Basel	LX 413	täglich ausser Sonntag	08h35-11h15
	LX 416	tägl. ohne Samstag	17h25-18h15		LX 417	täglich ausser Samstag	18h50-21h30

Hotel Novotel, 70 Broad Street, Birmingham (Stadtzentrum)

Gehobenes Mittelklassehotel im Stadtzentrum von Birmingham. Das Hotel offeriert Nichtraucher-Zimmer, Restaurants, Fitness-Center, Sitzungsräume sowie Sekretariats- und Übersetzungsdienste. Die grossen Zimmer verfügen über Bad/Dusche, WC, Telefon, TV, Minibar, Modem-Data Port.

Hotel Cophorne, Paradise Circus – Birmingham (Stadtzentrum)

Modernes Erstklassehotel im Stadtzentrum von Birmingham. Das Hotel verfügt nebst Business-Center, Restaurant, Bar auch über einen Indoor-Pool und Sauna. Alle Zimmer verfügen über Bad/Dusche, WC, Telefon, TV, Modem-Data Port und Klimaanlage.

Hotel Quality Walsall, 20 Wolverhampton Road West, Bentley (Fahrzeit zur Messe ca. 25 Minuten)

Modernes Mittelklassehotel ca. 15 Meilen nördlich von Birmingham mit direktem Anschluss an die M6-Autobahn. Das Hotel bietet Nichtraucher-Zimmer, Restaurant, Coffee-Shop, Cocktail Lounge, Fitness-Center, Sauna, Indoor-Pool, Sitzungsräume und Sekretariatsdienste. Die Zimmer verfügen über Bad/Dusche, WC, Telefon, TV, Radio, Haartrockner, Bügelpresse und teilweise über Klimaanlage.

Auskunft und Beratung:
KUSTER REISEN AG RAPPERSWIL
TEL. 055 / 220 5 220 FAX 055 / 220 5 225
akus@kuster-reisen.ch

TECHTEXTIL

Internationale Fachmesse für Technische Textilien und Vliesstoffe

Hightex. It's our Future.



Pascal W., Bekleidungshersteller
und Techtextil-Besucher



Das T-Shirt als genial einfaches Kleidungsstück ist auf der ganzen Welt bekannt – deshalb steht es als Symbol für den Anwendungsbereich **Clothtech** auf der Techtextil 2003. Unter diesem

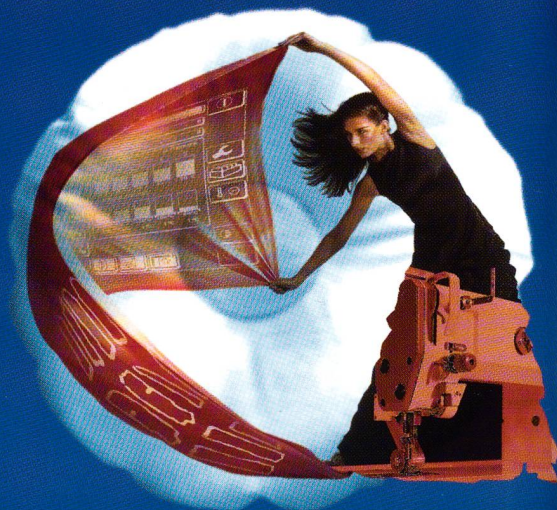
Zeichen präsentieren Ihnen weltweit führende Anbieter interessante Innovationen für den Einsatz technischer Textilien in der Schuh- und Bekleidungsherstellung. Zum Beispiel Smart-Textiles mit unterschiedlichsten Funktionen oder neuartige Hightech-Zwirne. Darüber hinaus bieten die Techtextil und das parallel vom 7.–10. 4. 2003 stattfindende Symposium Gelegenheit zum interdisziplinären Dialog. Das bedeutet für Sie und Ihre Arbeit neue Perspektiven, Anregungen und Kontakte.

Weitere Informationen erhalten Sie bei
Messe Frankfurt, Vertretung Schweiz,
Fürstentum Liechtenstein
Tel.: (0 61) 3 16 59 99, Fax: (0 61) 3 16 59 98
info@ch.messefrankfurt.com
www.techtextil.com

Frankfurt am Main
8.–10. April 2003



www.imb.de



**Mit effizienten Lösungen
zu neuen Chancen!**

Köln, 6. – 10. Mai 2003



Am 6. Mai 2003 startet in Köln die weltweit bedeutendste Fachmesse für Bekleidungsmaschinen und Textilverarbeitung. Sie bietet der Branche fünf Tage lang die mit Abstand wichtigste Informations- und Order-Plattform. Die Angebotsbereiche im Überblick:

- Zuschnitt, CAD
- Näherei/Füge- und Befestigungstechnik
- IT/EDV/Logistik, Qualitätsmanagement, Medien
- Produktaufbereitung, interner Materialfluss, Distributionslogistik
- Maschinen/Verfahren zur Konfektion technischer Textilien

Ein umfangreiches Rahmenprogramm rundet die einzigartige Fachmesse ab: Auf dem IMB-Forum werden Lösungen und Chancen präsentiert, sowie Praxiserfahrungen diskutiert.

See you in Cologne!

Für Reisearrangements zum Messebesuch wenden Sie sich bitte an den Spezialisten:
BTI KUONI Event Solutions, Messen, Postfach 288, 8064 Zürich
Tel.: 01/736 65 50, Fax: 01/736 65 51
e-mail: messereisen@kuoni.ch oder an BTI-Centers

Bestellungen von Eintrittskarten und Katalogen sowie weitere Informationen:
Handelskammer Deutschland - Schweiz, Büro Koelnmesse
Tödiistrasse 60, 8002 Zürich, Tel.: 01/283 61 11, Fax: 01/283 61 21
e-mail: info@koelnmesse.ch, www.koelnmesse.ch

