

Zeitschrift: Mittex : die Fachzeitschrift für textile Garn- und Flächenherstellung im deutschsprachigen Europa
Herausgeber: Schweizerische Vereinigung von Textilfachleuten
Band: 110 (2003)
Heft: 2

Titelseiten

Nutzungsbedingungen

Die ETH-Bibliothek ist die Anbieterin der digitalisierten Zeitschriften auf E-Periodica. Sie besitzt keine Urheberrechte an den Zeitschriften und ist nicht verantwortlich für deren Inhalte. Die Rechte liegen in der Regel bei den Herausgebern beziehungsweise den externen Rechteinhabern. Das Veröffentlichen von Bildern in Print- und Online-Publikationen sowie auf Social Media-Kanälen oder Webseiten ist nur mit vorheriger Genehmigung der Rechteinhaber erlaubt. [Mehr erfahren](#)

Conditions d'utilisation

L'ETH Library est le fournisseur des revues numérisées. Elle ne détient aucun droit d'auteur sur les revues et n'est pas responsable de leur contenu. En règle générale, les droits sont détenus par les éditeurs ou les détenteurs de droits externes. La reproduction d'images dans des publications imprimées ou en ligne ainsi que sur des canaux de médias sociaux ou des sites web n'est autorisée qu'avec l'accord préalable des détenteurs des droits. [En savoir plus](#)

Terms of use

The ETH Library is the provider of the digitised journals. It does not own any copyrights to the journals and is not responsible for their content. The rights usually lie with the publishers or the external rights holders. Publishing images in print and online publications, as well as on social media channels or websites, is only permitted with the prior consent of the rights holders. [Find out more](#)

Download PDF: 01.02.2026

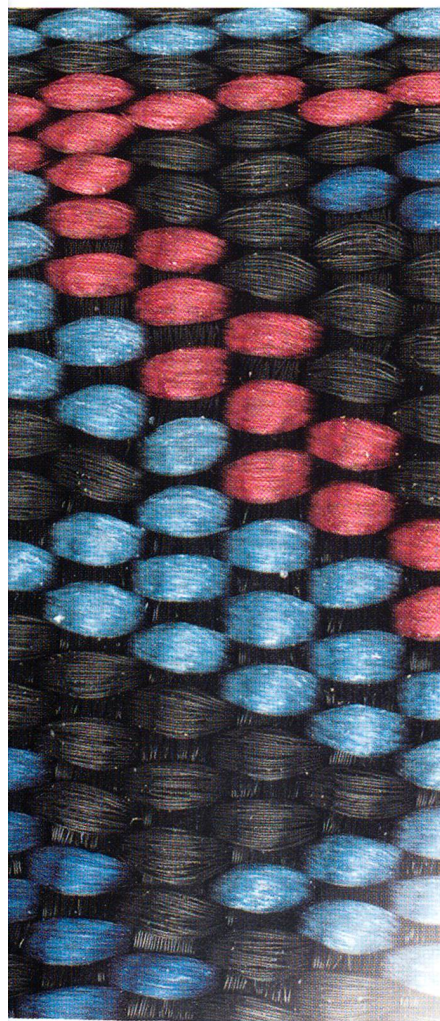
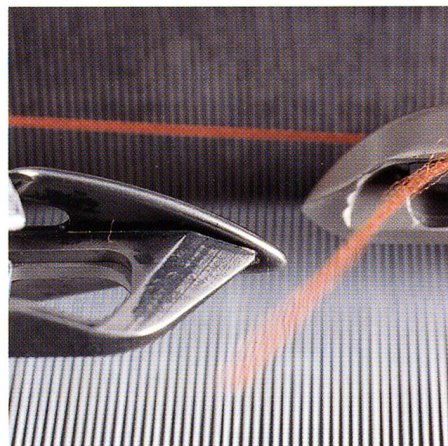
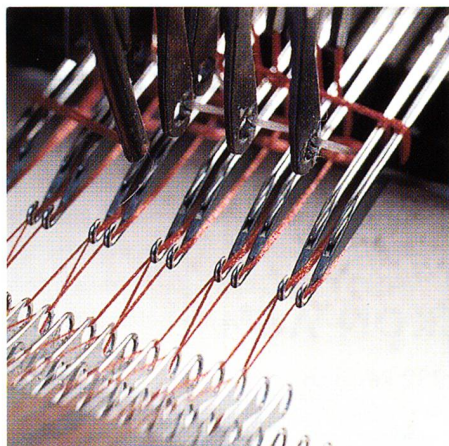
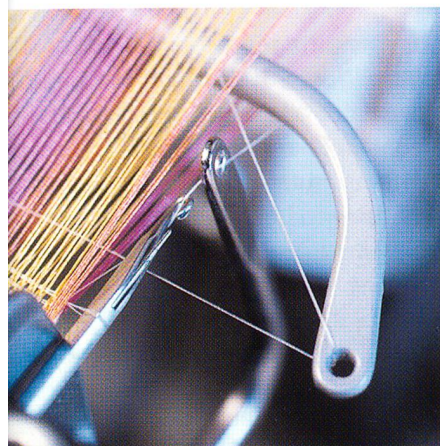
ETH-Bibliothek Zürich, E-Periodica, <https://www.e-periodica.ch>

25 165
SVT-Jahresbericht

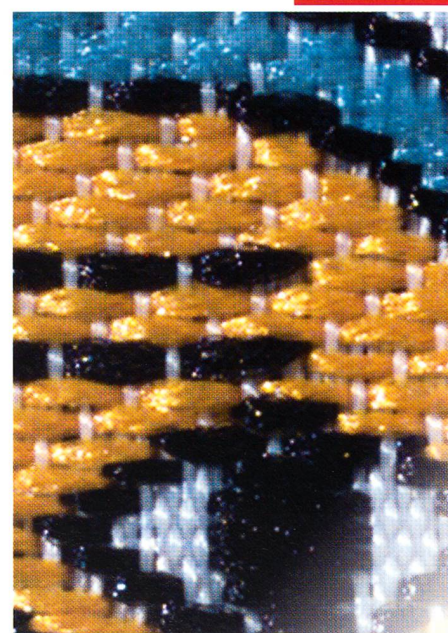
mittex

Schweizerische Fachschrift für die Textilwirtschaft

ISSN 1015-5910



FASZINATION BAND UND
SCHMALTEXTILIEN
INNOVATION MASCHINE



Jakob Müller AG, Frick

CH-5070 Frick Switzerland

Tel +41 62 8655 111

Fax +41 62 8655 777

www.mueller-frick.com

Nummer 2

März/April 2003

Bandweb-, Kettenwirk- und Etikettenwebsysteme
Inspektions-, Aufmachungs- und Legemaschinen
Zettel- und Fachbildemaschinen
Systeme für Musterkreation/-Programmierung, Produktionssteuerung

RÜEGG + EGLI Webeblatfabrikation

150 Jahre
Qualität

Hofstrasse 98

CH-8620 Wetzikon

Tel. ++41 (0)1 932 40 25, Fax ++41 (0)1 932 47 66

Internet: www.ruegg-egli.com E-Mail: contact@ruegg-egli.com

- Webeblätter für alle Maschinentypen
- Rispelblätter in allen Ausführungen
- Bandwebeblätter für alle Maschinentypen
- Winkelleitblätter (Gelenkschärblätter)
- Spiralfederrechen in allen Breiten • Schleif- und Poliersteine



WR WEBEREI RUSSIKON AG

Madetswilerstr. 29, Postfach, CH-8332 Russikon,

Tel. 01 956 61 61, Fax 01 956 61 60

Verkauf: edwin.keller@wrwebereirussikonag.ch

Betrieb: josef.lanter@wrwebereirussikonag.ch

- Fantasiegewebe
- Buntgewebe
- Plisségewebe
- Drehergewebe
- Sari
- Mischgewebe
- Rohgewebe
- Voilegewebe

SWISS TEXTILES

Der Textilverband Schweiz
knüpft die Fäden

Tätigkeiten und Dienstleitungen

- Wirtschaftsfragen
- Arbeitgeber- u. Sozialfragen
- Aus- und Weiterbildung / Nachwuchswerbung
- Öffentlichkeitsarbeit/Kollektivwerbung
- Forschung, Technik, Energie, Umwelt und Konsumentenschutz
- Geistiges Eigentum

Textilverband Schweiz

Beethovenstr. 20, Pf

8022 Zürich

Telefon +41 01 289 79 79

Telefax +41 01 289 79 80

E-Mail: contact@tvs.ch

www.swisstextiles.ch

Textilverband Schweiz

Waldmannstr. 6, Pf

9014 St.Gallen

Telefon +41 071 274 90 90

Telefax +41 071 274 91 00

E-Mail: contact_sg@tvs.ch

www.swisstextiles.ch

Wir prüfen Ihre Textilien

physikalisch

färberisch chemisch

chemisch analytisch



Schadstoff-, Rückstandsanalytik, Qualitätssicherung, Gutachten, Qualitätsberatung und Fehlersuche sind unsere Spezialitäten!

TESTEX

SCHWEIZER TEXTILPRÜFINSTITUT
INSTITUT SUISSE D'ESSAIS TEXTILES
SWISS TEXTILE TESTING INSTITUTE

Gotthardstrasse 61, Postfach 585, 8027 Zürich, Tel.: ++41/1-206 42 42, Fax: ++41/1-206 42 30, E-Mail: zuerich@testex.com



CH-8488 Turbenthal

Phone +41 52 397 24 24

Fax +41 52 396 22 03

h.kleeb@creative-webereien.ch

Jacquardgewebe und Schaftgewebe bis 380 cm

Scherli Hochfantasien Feingewebe

Dreher Trevira CS Elastic

Vorwerk

Scheren Zetteln Schlichten

j.pallas@creative-webereien.ch



liefert für höchste
Qualitätsansprüche

Alle Zwirne aus Stapelfasergarnen im Bereich
Nm 34/2 (Ne 20/2) bis Nm 340/2 (Ne 200/2) in de
geläufigen Ausführungen und Aufmachungen für
Weberei, Wirkerei, Stickerei und Strickerei.

Spezialität: Baumwoll-Voilezwirne in verschiede-
nen Feinheiten.

Bäumlin AG, Zwirnerei Tobelmüli, 9425 Thal

Telefon 071 888 12 90, Telefax 071 888 29 80

E-Mail: baeumlin-ag@bluewin.ch