

Zeitschrift: Mittex : die Fachzeitschrift für textile Garn- und Flächenherstellung im deutschsprachigen Europa

Herausgeber: Schweizerische Vereinigung von Textilfachleuten

Band: 105 (1998)

Heft: 3

Artikel: Syncro double : Etagen-Krumpftrockner von Krantz

Autor: [s.n.]

DOI: <https://doi.org/10.5169/seals-678087>

Nutzungsbedingungen

Die ETH-Bibliothek ist die Anbieterin der digitalisierten Zeitschriften auf E-Periodica. Sie besitzt keine Urheberrechte an den Zeitschriften und ist nicht verantwortlich für deren Inhalte. Die Rechte liegen in der Regel bei den Herausgebern beziehungsweise den externen Rechteinhabern. Das Veröffentlichen von Bildern in Print- und Online-Publikationen sowie auf Social Media-Kanälen oder Webseiten ist nur mit vorheriger Genehmigung der Rechteinhaber erlaubt. [Mehr erfahren](#)

Conditions d'utilisation

L'ETH Library est le fournisseur des revues numérisées. Elle ne détient aucun droit d'auteur sur les revues et n'est pas responsable de leur contenu. En règle générale, les droits sont détenus par les éditeurs ou les détenteurs de droits externes. La reproduction d'images dans des publications imprimées ou en ligne ainsi que sur des canaux de médias sociaux ou des sites web n'est autorisée qu'avec l'accord préalable des détenteurs des droits. [En savoir plus](#)

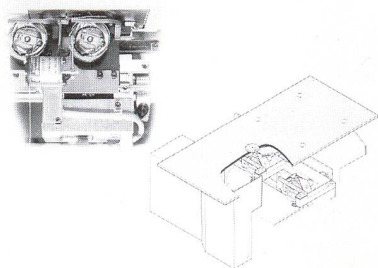
Terms of use

The ETH Library is the provider of the digitised journals. It does not own any copyrights to the journals and is not responsible for their content. The rights usually lie with the publishers or the external rights holders. Publishing images in print and online publications, as well as on social media channels or websites, is only permitted with the prior consent of the rights holders. [Find out more](#)

Download PDF: 15.04.2026

ETH-Bibliothek Zürich, E-Periodica, <https://www.e-periodica.ch>

Universal-Stickmaschine XB 1611-400



Greiferwechsel reduziert Maschinenstillstandszeiten Foto: ZSK Stickmaschinen

Die ZSK-Produktpalette wurde jetzt um die 16-köpfige Hochleistungs-Stickmaschine für Standardstickerei in Bordüren- oder Einzelmotivrahmen erweitert. Mit 400 mm Kopfabstand ist sie neben der 36-köpfigen Maschine eine weitere Variante in der mit 7830 mm längsten Baureihe.

Um die von ZSK gewohnte hochwertige Stickqualität zu gewährleisten, wurde speziell für diese Länge ein neues Gestell konzipiert. Voll integriert sind weitere von ZSK entwickelte technische Neuerungen, wie das aus der Freiarmmaschinenserie bekannte Fadenschneidsystem und die MSCi-Steuerung.

Greiferwechsler reduziert Maschinenstillstandszeiten

Wahlweise kann die Maschine mit Greiferwechslern ausgestattet werden. Diese sensationelle Neuentwicklung von ZSK bietet messbare Vorteile durch die Verkürzung von Nebenzeiten beim Wechsel von Unterfadenspulen. Das Prinzip beruht auf zwei nebeneinander installierten Greifern. Ist eine Unterfadenspule leer, wechselt der Bediener durch Auslösen eines Befehls an der Steuerung auf die volle Unterfadenspule und es kann sofort weitergestickt werden. Der Austausch der leeren Spule(n) kann während des Stickbetriebes durchgeführt werden.

Mit dieser Einrichtung wird auch die Verarbeitung mit zwei (oder mehreren) farbigen Unterfäden rentabel, was sich z. B. beim Besticken von transparenten Stoffen anbietet. Der Greiferwechsler ist ab sofort optional für die XB-Maschinenserie erhältlich.

Syncro double – Etagen-Krumpftrockner von Krantz

Nach intensiver Entwicklungsarbeit hat Krantz Textiltechnik soeben den weltweit ersten Etagen-Krumpftrockner vom Typ Syncro double bei der ROSITTA Holding b.v. in Sittard, Niederlande, einem führenden Maschenwarenhersteller, in Betrieb genommen.

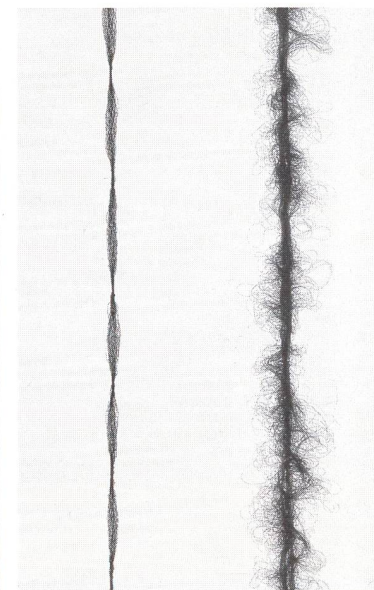
ROSITTA setzt die Anlage ausschliesslich für Maschenware ein, aufgeschnitten und im Schlauch. Nach der Behandlung im Syncro double wird die offene Ware über einen von Krantz gelieferten Egalisierrahmen weiterverarbeitet, während die Schlauchware kompaktiert wird und dann – gegebenenfalls nach vorherigem Bedrucken – in die Konfektion geht.

Neuer Siebbandtrockner

Der neue Siebbandtrockner ist zur Veredlung von Maschen- und Webwaren geeignet – zum Trocknen, zum Krumpfen, zum Zwischentrocknen und zum Effekttrocknen. Der Syncro double ist die richtige Lösung für kontrollierten Krumpf, Volumenentwicklung und Griffverbesserung, und dies gleichermassen bei Schlauchware und aufgeschnittener Ware. Die erzielten Ergebnisse sind exakt reproduzierbar.

Die Anlage arbeitet mit zwei Warenpassagen. In der oberen Passage findet die Intensivtrocknung statt, in der unteren die Wareneffektbehandlung. Die Belüftungsintensität und in Folge die Warendynamik sind verstellbar. Je nach Warenart kann der Betreiber in der unteren

Mehr Gewinn dank optimierten Garnverarbeitungsprozessen. Wir haben das Know-how. Und die Produkte.



Luftverwirbelungsdüsen für alle Garnbehandlungsprozesse.

Texturierdüsen HemaJet® für luftblas-texturierte Garne.

Profitieren Sie von unserer langjährigen Erfahrung, innovativem Engineering und bewährten Produkten. Diese Kombination macht Heberlein zu Ihrem kompetenten Partner in Sachen Schlüsselkomponenten für Luftverwirbelung und Luftblastexturierung. Wir finden auch für anspruchsvolle Aufgaben stets die beste Lösung.

Heberlein
Fasertechnologie AG
CH-9630 Wattwil/Schweiz
Telefon +41 71 987 44 44
Telefax +41 71 987 44 45



A Gurit-Heberlein Company

Mastering Fibers



Der für Maschenwarenausrüstungsanlagen zuständige Krantz-Produktmanager, Herr Havenith, erläutert Herrn F. Rocker und Herrn Wyers die Steuerung. Herr Rocker ist für die Qualitätssicherung bei ROSITTA verantwortlich, Herr Wyers für die Produktion

Passage zwischen Prallstrahl- und Durchluftungstrocknung wählen.

Die Umluftleistung des Syncro double lässt sich durch flexible Belüftung an unterschiedlichste Artikel und Warengewichte anpassen – stufenlos oder gestuft. Damit kann man z. B. eine empfindliche Ware möglichst lange in krumpffähiger Feuchte halten, ohne sie zu hohen Trocknungsgeschwindigkeiten auszusetzen. Weiterhin kann die Warenbewegung variiert werden, wodurch sich Warenausfall und Krumpf beeinflussen lassen.

Die Eigenschaften des Etagen-Krumpftrockners

- Hohe Produktionsleistungen bei leichten und schweren Artikeln sowie bei Schlauchware
- Weiche, voluminöse Ware durch hohe Warendynamik im Trocknungsdurchgang
- Warein- und -auslauf auf der gleichen Trocknerseite
- Geringer Platzbedarf (Etagenbauweise)
- Montage und Inbetriebnahme in kürzester Zeit (vormontierte Module)
- Dezentrale Schaltanlage
- Leicht bedienbar
- Modernste Steuerungstechnik für Anbindung an Automatisierungssysteme
- Überwachung der Steuerungs- und Antriebstechnik via Modem-Datentransfer
- Schnelle Diagnose und Fehlerbeseitigung
- Hohe Voreilungen für langsame, schonende Trocknung mit optimalem Spannungsabbau in der Ware

- Ausrollen der Warenkanten bei aufgeschnittener Rundstrickware im Trocknungsdurchgang
- Entwicklung 3-dimensionaler und ausdrucksvoller Strukturen
- Hohe spezifische Trocknungsleistung
- Gut zugänglich, Umluftfilter-Reinigung ohne Stillstandszeiten während des Betriebs
- Niedrige Trocknungskosten aufgrund der geringen spezifischen Energieverbräuche.
- Ausführung der Heizung entweder als direkte Gasheizung oder indirekte Dampf- oder Ölumluftheizung

Optional stehen zur Verfügung

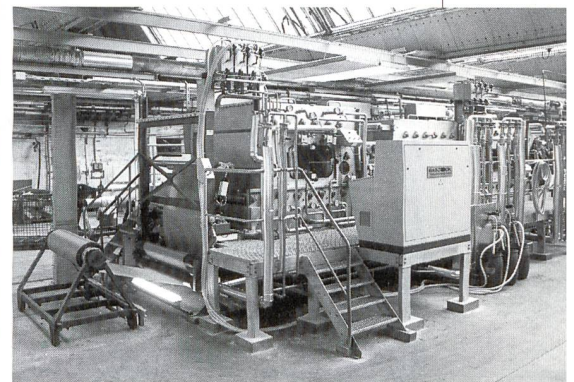
- Trockenprozessregelung über IR-Kamera
- Umluftfeuchteregeung zur Energieeinsparung
- Vorschaltbares Überdehnfeld zum Breitstrecken offen vorgelegter Maschenware

Weitere aktuelle Informationen der Firma Krantz finden Online-Besucher unter <http://www.krantz-textil.com> im Internet. Dort kann man sich auch direkt auf die Mailingliste für die Newsletter «Krantz Knitting» und/oder «Krantz dyeing & finishing technology» setzen lassen.

H. Krantz Textiltechnik GmbH, Schumanstrasse 18 a, D-52146 Würselen, Tel. (0 24 05) 4 58-0, Fax (0 24 05) 45 84 32, E-mail: info@krantz-textil.com

Power-Tex – ein neues Wasch- und Behandlungsabteil

Bei der Firma Voss-Biermann, Lawaczek GmbH & Co. KG (VBL) in Krefeld (D) ist im Februar 1998 eine Babcock-Waschanlage mit einem neuen Power-Tex Intensivwasch- und Behandlungsaggregat und zwei Convi-Tex C Waschabteilen in Betrieb genommen worden. Die Anlage wird für das Nachwaschen von Futterstoff-Geweben nach dem Pad-Roll-Färben und für das Auswaschen von wasserlöslichen Schichten eingesetzt.



Babcock-Waschanlage mit dem neuen Power-Tex Intensivwasch- und Behandlungsabteil

Entschlichtung und Farbnachwäsche

Die ersten Tests bewiesen, dass mit der neuentwickelten Power-Tex Echtheiten bei der Farbnachwäsche von Webwaren erzielt werden, die bei Produktionsgeschwindigkeiten von über 120 m/min auf den vorhandenen Waschmaschinen bisher unerreichbar waren. Die neue Anlage wird in der Vorbehandlung für Entschlichtungsprozesse bis zu 140 m/min eingesetzt. Das Power-Tex Intensiv-Waschaggregat ist eine optimale Kombination bewährter Technologie mit neuen Entwicklungen. Ein Grossteil der in