

Zeitschrift: Mittex : die Fachzeitschrift für textile Garn- und Flächenherstellung im deutschsprachigen Europa
Herausgeber: Schweizerische Vereinigung von Textilfachleuten
Band: 98 (1991)
Heft: 8-9

Werbung

Nutzungsbedingungen

Die ETH-Bibliothek ist die Anbieterin der digitalisierten Zeitschriften auf E-Periodica. Sie besitzt keine Urheberrechte an den Zeitschriften und ist nicht verantwortlich für deren Inhalte. Die Rechte liegen in der Regel bei den Herausgebern beziehungsweise den externen Rechteinhabern. Das Veröffentlichen von Bildern in Print- und Online-Publikationen sowie auf Social Media-Kanälen oder Webseiten ist nur mit vorheriger Genehmigung der Rechteinhaber erlaubt. [Mehr erfahren](#)

Conditions d'utilisation

L'ETH Library est le fournisseur des revues numérisées. Elle ne détient aucun droit d'auteur sur les revues et n'est pas responsable de leur contenu. En règle générale, les droits sont détenus par les éditeurs ou les détenteurs de droits externes. La reproduction d'images dans des publications imprimées ou en ligne ainsi que sur des canaux de médias sociaux ou des sites web n'est autorisée qu'avec l'accord préalable des détenteurs des droits. [En savoir plus](#)

Terms of use

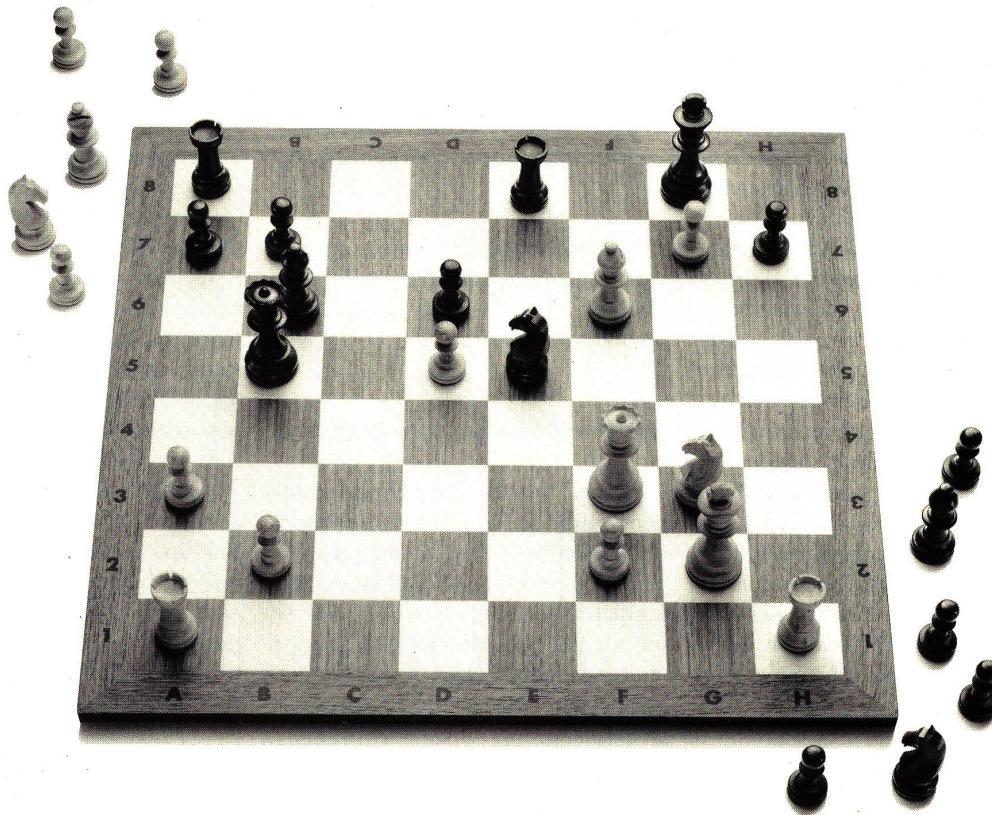
The ETH Library is the provider of the digitised journals. It does not own any copyrights to the journals and is not responsible for their content. The rights usually lie with the publishers or the external rights holders. Publishing images in print and online publications, as well as on social media channels or websites, is only permitted with the prior consent of the rights holders. [Find out more](#)

Download PDF: 14.04.2026

ETH-Bibliothek Zürich, E-Periodica, <https://www.e-periodica.ch>

Liebe Vorsorge-Verantwortliche.

Hätten Sie ein wenig Zeit, um eine gute Partie abzuschliessen?



Weiss zieht.

Baku 1980: Csom (schwarz) gibt gegen Kasparow (weiss)
in dieser Stellung auf,

weil er sonst in sechs Zügen mattgesetzt würde.

Lösung: 1. Sf5! (droht 2. Sh6 matt)

1. ...Sf7 2. Txh7! Kxh7 3. Dh5+ Kg8 4. Dh8+ Sxh8
5. gxh8D+ Kf7 6. Dg7 matt.

Wir arbeiten inzwischen für Sie weiter.

Denken Sie jetzt bitte nicht, wir von der Winterthur-Leben wollten Ihnen Ihre kostbare Zeit stehlen. Ganz im Gegenteil: Wir wollen Ihnen ein wenig kostbare Zeit schenken, die Sie für wichtige Aufgaben nutzen können. Denn dank unserem umfassenden Dienstleistungs-Angebot können wir Ihnen die Arbeit mit der beruflichen Vorsorge ganz schön erleichtern und gleichzeitig Fehlerquellen minimieren. So sparen Sie Zeit und schonen zusätzlich Ihre Nerven.

Die Winterthur-Leben bietet Ihnen optimal zugeschnittene Gesamtdienstleistungen an, kann Ihnen aber auch – je nach Grösse und Struktur Ihrer Firma – mit Dienstleistungen in Teilbereichen weiterhelfen. So können Sie sich die Arbeit ganz gezielt vereinfachen und bleiben dabei flexibel.

Am besten, Sie prüfen anhand unserer umfassenden Dokumentation oder im Gespräch mit einem unserer Berater, wie wir für Sie weiterarbeiten sollen. Und malen

sich einmal aus, wie vielseitig Sie die Zeit, die wir Ihnen schenken möchten, ausnützen könnten. Sei es für Schach- oder Geschäftsprobleme. Winterthur-Leben: Telefon 052/85 28 35

winterthur

Von uns dürfen Sie mehr erwarten.