

Zeitschrift: Mittex : die Fachzeitschrift für textile Garn- und Flächenherstellung im deutschsprachigen Europa
Herausgeber: Schweizerische Vereinigung von Textilfachleuten
Band: 98 (1991)
Heft: 8-9

Artikel: Reine Abluft mit neuem Filter
Autor: [s.n.]
DOI: <https://doi.org/10.5169/seals-679547>

Nutzungsbedingungen

Die ETH-Bibliothek ist die Anbieterin der digitalisierten Zeitschriften auf E-Periodica. Sie besitzt keine Urheberrechte an den Zeitschriften und ist nicht verantwortlich für deren Inhalte. Die Rechte liegen in der Regel bei den Herausgebern beziehungsweise den externen Rechteinhabern. Das Veröffentlichen von Bildern in Print- und Online-Publikationen sowie auf Social Media-Kanälen oder Webseiten ist nur mit vorheriger Genehmigung der Rechteinhaber erlaubt. [Mehr erfahren](#)

Conditions d'utilisation

L'ETH Library est le fournisseur des revues numérisées. Elle ne détient aucun droit d'auteur sur les revues et n'est pas responsable de leur contenu. En règle générale, les droits sont détenus par les éditeurs ou les détenteurs de droits externes. La reproduction d'images dans des publications imprimées ou en ligne ainsi que sur des canaux de médias sociaux ou des sites web n'est autorisée qu'avec l'accord préalable des détenteurs des droits. [En savoir plus](#)

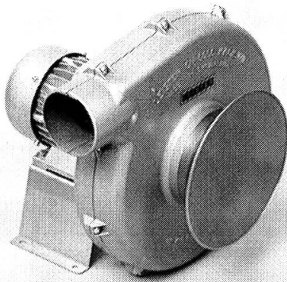
Terms of use

The ETH Library is the provider of the digitised journals. It does not own any copyrights to the journals and is not responsible for their content. The rights usually lie with the publishers or the external rights holders. Publishing images in print and online publications, as well as on social media channels or websites, is only permitted with the prior consent of the rights holders. [Find out more](#)

Download PDF: 14.04.2026

ETH-Bibliothek Zürich, E-Periodica, <https://www.e-periodica.ch>

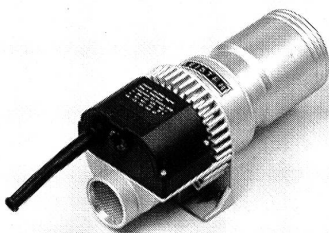
Bei 60 Hz-Betrieb: 24 mbar, 15 900 l/min. Anschliessbar an 380/440/480 oder 220 V Drehstrom durch Umpolen am Motorklemmkasten. Betrieb auch im Einphasenwechselstromnetz mit 25 µF Kondensator möglich. 0,55 kW, Masse 357×387×368 mm, Gewicht: 15 kg.



Leister-Lufterhitzer 10000 «S» elektronisch regelbar von 20° C bis 650° C

Der Lufterhitzer 10000 «S» wird in mehreren Drehstromausführungen hergestellt: 220 V ~, mit 9,5 kW Leistung, 380 V ~ mit 9,9 kW, 415 V ~ mit 11,8 kW, 440 V ~ mit 13,3 kW, 480 V ~ mit 15,8 kW Leistung.

Luftmenge des Lufterhitzers angeschlossen an das Gebläse «ASO» (380 V/50 Hz) max. 2450 l/min. Masse: 309×135×144 mm, Gewicht: 3,4 kg.



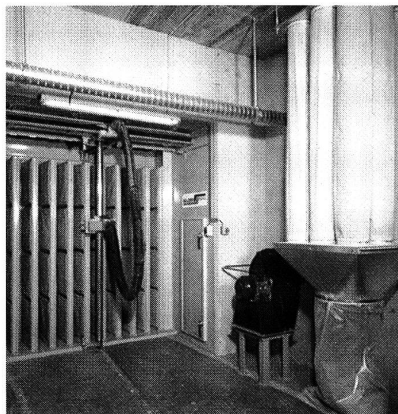
Zum Lufterhitzer wird neben passenden Gebläsen ein reichhaltiges Zubehör, wie Breitschlitzdüsen bis 500 mm, platzsparende Rohrdüsen bis 1200 mm usw. angeboten.

Karl Leister, 6056 Kägiswil ■

Reine Abluft mit neuem Filter

Die Abteilung Textillufttechnik von Sulzer Infra (ein Unternehmensbereich des Technologiekonzerns Sulzer) hat unter der Typenbezeichnung FPA eine Panelfilter-Baureihe in kompakter Bauweise auf den Markt gebracht. Damit können die Forderungen zur Luftreinhaltung noch besser als bisher erfüllt werden.

Die Filterauslegung kann für Volumenströme von 60 000 m³/h bis 250 000 m³/h erfolgen. Lieferbar ist jedes Filter für die Aufstellung oder Anordnung in gemauerten oder vorgefertigten Filterkammern. Das Filter enthält V-förmige Zellen mit Filterkassetten. Diese können bequem ausgewechselt und mit anderen Filtermedien für andere Rein-



Panelfilter FPA mit reinigbaren Filterzellen und Staubsammelvorrichtung. Luftreinhaltevorschriften können besser als bisher erfüllt werden. Bild: Sulzer Infra

heitsgrade bestückt werden, um die Abscheideleistung zu ändern. Mit einem vollautomatisch arbeitenden Absaugsystem werden auch tote Zonen einwandfrei gereinigt. Das Absaugsystem ist auf der Anströmseite angeordnet. So können die Filterkassetten von der Reinluftseite aus gewechselt werden, was den Service vereinfacht. Der abgesaugte Staub wird dann dem Sulzer-Entsorgungssystem zugeführt.

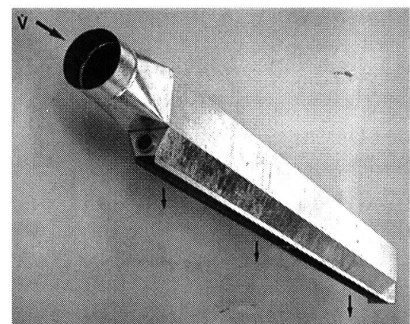
Sulzer Infra, Winterthur ■

Arbeitszonenklimatisierung für alle Webmaschinen

Mit einer neuentwickelten Luftführung kann zukünftig bei allen Webmaschinenfabrikaten die Condifil-Mix-Arbeitszonenklimatisierung eingesetzt werden. Damit ist bei Sulzer Infra für jede Gewebeerstellung ein wirtschaftliches Verfahren vorhanden. Der Zuluftkanal wird mit der Führungskonstruktion des Wanderbläses verbunden. Die neuentwickelten AMO-Zuluftauslässe blasen nach unten in die Prozesszone ein. Konstruktive Hindernisse in der Webmaschine stehen dem Einbau nicht mehr im Weg. Die Arbeit des Maschinenpersonals wird dabei in keiner Weise behindert.

Die bewährten Zuluftführungen, innerhalb der Webmaschinen montiert, werden für die entsprechenden Maschinentypen beibehalten.

Das Einblasen von aufbereiteter Zuluft durch Deckenauslässe bleibt davon unberührt, wie auch die Abluffassung neben bzw. unterhalb der Maschinen.



Die Condifil-Mix-Arbeitszonenklimatisierung mit neuem Luftauslass AMO erleichtern die Arbeit des Personals. Die Zuluft wird über den Stutzen zum Schlitzauslass geführt und von oben in die Prozesszone eingeblasen. Bild: Sulzer Infra

Sulzer Infra, Winterthur ■