

**Zeitschrift:** Mittex : die Fachzeitschrift für textile Garn- und Flächenherstellung im deutschsprachigen Europa

**Herausgeber:** Schweizerische Vereinigung von Textilfachleuten

**Band:** 95 (1988)

**Heft:** [7]

**Rubrik:** Mess-, Prüfgeräte

### **Nutzungsbedingungen**

Die ETH-Bibliothek ist die Anbieterin der digitalisierten Zeitschriften auf E-Periodica. Sie besitzt keine Urheberrechte an den Zeitschriften und ist nicht verantwortlich für deren Inhalte. Die Rechte liegen in der Regel bei den Herausgebern beziehungsweise den externen Rechteinhabern. Das Veröffentlichen von Bildern in Print- und Online-Publikationen sowie auf Social Media-Kanälen oder Webseiten ist nur mit vorheriger Genehmigung der Rechteinhaber erlaubt. [Mehr erfahren](#)

### **Conditions d'utilisation**

L'ETH Library est le fournisseur des revues numérisées. Elle ne détient aucun droit d'auteur sur les revues et n'est pas responsable de leur contenu. En règle générale, les droits sont détenus par les éditeurs ou les détenteurs de droits externes. La reproduction d'images dans des publications imprimées ou en ligne ainsi que sur des canaux de médias sociaux ou des sites web n'est autorisée qu'avec l'accord préalable des détenteurs des droits. [En savoir plus](#)

### **Terms of use**

The ETH Library is the provider of the digitised journals. It does not own any copyrights to the journals and is not responsible for their content. The rights usually lie with the publishers or the external rights holders. Publishing images in print and online publications, as well as on social media channels or websites, is only permitted with the prior consent of the rights holders. [Find out more](#)

**Download PDF:** 04.04.2026

**ETH-Bibliothek Zürich, E-Periodica, <https://www.e-periodica.ch>**

Die Anweisungen erfolgen in SINTRAL. Menütechnik und Sintral vereinfachen das Programmieren.

Zuerst fragt die VDU nach dem Maschinentyp für den ein Strickprogramm erstellt werden soll.

Jetzt kann direkt der Typ z.B. CMS400, oder ein «?» eingegeben werden. Mit dem «?» bietet die VDU in einem Menü alle rechnergesteuerten STOLL-Maschinen zur Auswahl an.

Am Bildschirm fragt dann das Programm nach dem Musternamen.

Hier kann ein neuer Musternamen angegeben werden, wenn ein Strickprogramm für ein neues Muster erstellt werden soll. Durch Eingabe eines «?» werden typenbezogen alle in der Datei in Drive 2 gespeicherten Strickprogramme in einem Menü zur Auswahl angeboten.

Wenn z.B. das Strickprogramm «JAC-3-FARBIG» aufgerufen werden soll, erfordert dies nur die Eingabe der «3». Die Musterdatei kann vom Anwender mit eigenen Programmen ergänzt werden.

Nach Angabe der Menü-Nr. wird der Steuerteil des Musters «JAC-3-FARBIG» automatisch eingelesen. Das Muster kann unverändert übernommen oder weiterverarbeitet werden.

Unter Funktionen sind fertige Strickprogrammteile gespeichert. Sie ersetzen im Strickprogramm die einzelnen Anweisungen, so dass die Programmierung regulärer Strickteile wesentlich vereinfacht wird.

Durch Aufrufen der Funktionen und anordnen derselben in der richtigen Reihenfolge erstellt sich dann die VDU das Strickprogramm automatisch.

Die VDU selectanit und SINTRAL übernehmen die komplette Kollektionserstellung, einschliesslich der Strickprogramme. Das Systemprogramm der VDU erstellt dabei anhand der eingegebenen Anweisungen automatisch die Strickprogramme.

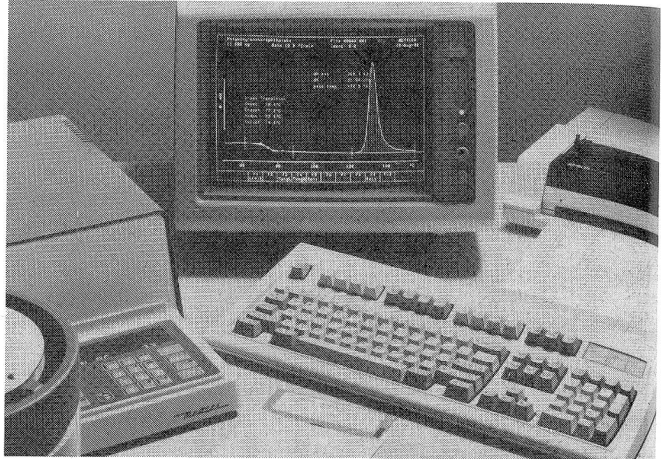
VDU und Selan, die Kommandozentrale von STOLL, verwirklichen die zentrale Steuerung von bis zu 128 Flachstrickmaschinen, und die on-line-Verbindung zu Maschinen in verschiedenen Gebäuden und Stockwerken. Strickprogramme werden direkt per Kabel an jede Maschine geschickt, Betriebsdaten von jedem einzelnen Strickautomaten abgerufen.

Helmut Schlotterer  
D-7410 Reutlingen 1

## Mess-, Prüfgeräte

### METTLER GraphWare TA72:

#### Thermoanalytische Messwerte und Kurven im Personalcomputer vergleichen und bearbeiten



Die neue Software Mettler GraphWare TA72 unterstützt die Bearbeitung thermoanalytischer Messwerte und Kurven, wie sie vom Mettler TA3000-System ermittelt und vom TA-Processor TC10A aufgearbeitet und transferiert werden. Das weite Einsatzgebiet dieser Auswertesoftware umfasst die Kontrolle von Werkstoffen so gut wie deren Entwicklung oder die Erforschung thermischer Effekte bei neuen Verbindungen. Bei all diesen Untersuchungen bietet die GraphWare TA72 die Möglichkeit, mehrere thermoanalytische Kurven zu vergleichen und gleichzeitig zu bearbeiten.

Alle über die Funktionstasten eingegebenen Befehle setzt GraphWare auf dem Farb-Bildschirm unverzüglich um. TA-Processor und Computer lassen sich unabhängig voneinander bedienen, das System lässt sich deshalb als echte Multi-Task-Station überaus effizient und wirtschaftlich einsetzen.

Neben seiner Funktion als Untersuchungsinstrument dient GraphWare auch als Datenbank. Die auf Festplatte oder Diskette abgespeicherten Daten können deshalb jederzeit für die weitere Bearbeitung auf dem Bildschirm zurückgeholt werden. Die Mettler GraphWare TA72 gewährleistet den Zugriff auf die Messdaten ab handelsüblichen Programmen.

#### Auswertungsfunktionen nach Wahl

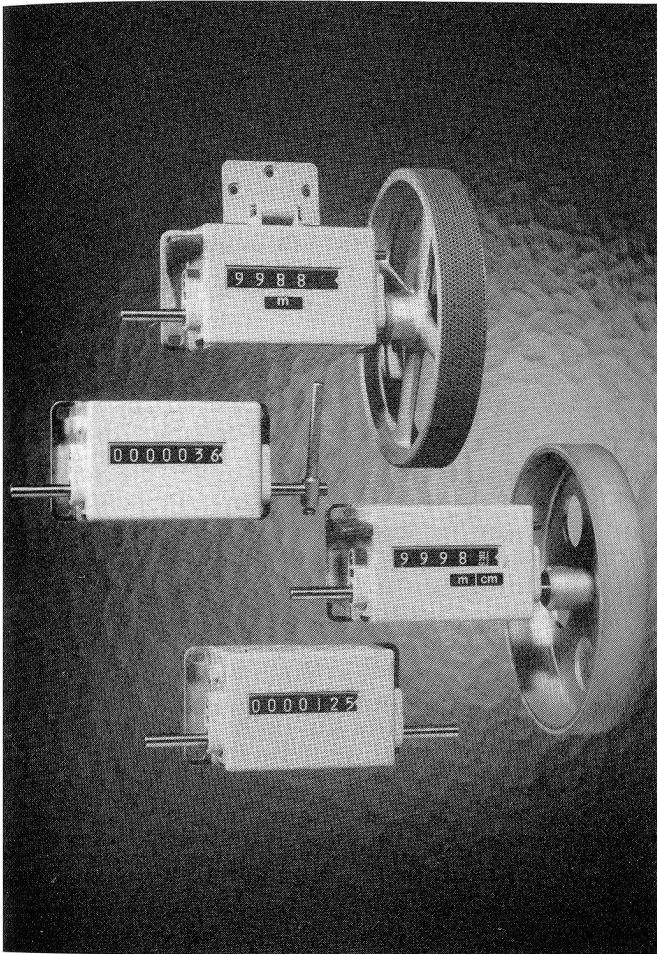
GraphWare TA72 bietet unter anderem folgende Funktionen an: Integration (auch partiell) in frei wählbarem Bereich mit verschiedenen Basislinientypen; Onset-Bestimmung mit Tangenten, die auf der Kurve verschiebbar sind, Endset-Temperatur, Glasumwandlung für DDK- (DSC-) und TMA-Kurven, Gehaltsanalyse, Stufenauswertung, Ausdehnungskoeffizient.

Alle auf dem Bildschirm dargestellten Daten, Kurven und Texte lassen sich mit einem Matrixdrucker oder einem Mehrfarben-Plotter protokollieren. Damit entstehen aussagekräftige und präsentationsreife Dokumentationen der thermoanalytischen Untersuchungen.

Mettler Instrumente AG, CH-8606 Greifensee/Schweiz

## U/H/M-Zähler IRION & Vosseler, 7730 VS/Schwenningen

### Umdrehungen, Hübe und Längen messen



Die neuen U/H/M-Zähler von IVO sind die konsequente Weiterentwicklung einer bewährten Baureihe mechanischer Messgeräte.

Überall, wo vor Ort ohne Spannungsversorgung, Umdrehungen, Hubzahlen oder Längen sicher erfasst werden sollen, sind die mechanischen Zähler von IVO seit Jahrzehnten erfolgreich im Einsatz.

Qualität, Zuverlässigkeit, Preisstabilität auf der Basis neuester Fertigungsverfahren, waren die Leitlinien für die Neukonstruktion der U/H/M-400-Baureihe.

Besondere Merkmale der neuen Zähler sind:

- Grundplatte aus verzinktem Stahl
- schlagfestes, chemikalienbeständiges Kunststoffgehäuse
- ansprechendes, zeitgemäßes Design
- gut ablesbare, 7 mm hohe Ziffern
- 5- oder 7-stellige Anzeige
- mit oder ohne Rückstellung
- vor-/rückwärtszählend
- Antrieb beidseitig oder unten
- leichtgängiges Sinterlager
- alle Metallteile rostfrei
- PTB-zugelassene Ausführung für eichfähige Messung
- hohe Messgenauigkeit
- voll austauschbar gegen Zähler älterer Baureihen
- umfangreiches Programm an geeigneten Messrädern

Die neuen Zahlen sind einsetzbar in der Holz-, Kunststoff- und Metallverarbeitung sowie in den Bereichen Textil, Druck und Verpackung.

Mit dem vielseitigen Programm an Zähl- und Steuergeräten aus den Bereichen Mechanik, Elektromechanik und Elektronik lassen sich mit IVO-Zählern und -Drehimpulsgebern wirtschaftlich Messaufgaben lösen.

## Garne und Zwirne

### Nylsuisse Meryl – fein gesponnen, dicht gewebt!

Erfolgreich verlief der Start der Viscosuisse SA in Europa mit dem neuen Programm Nylsuisse Meryl für moderne Aktivsport-Gewebe aus feinstfibrilligen Polyamid 6.6-Filamentgarnen für Anoraks, Ski-Alpin-, Regen- und Seglerbekleidung.

Zu den bisherigen Titern in dtex 44 f 34 und dtex 78 f 68 beide ultramatt, sei es in glatt, falschdraht- oder lufttexturiert, die vom Markt voll akzeptiert sind, gesellt sich nun ein neuer Titer in dtex 110 f 96 als interessante Erweiterung des Sortiments.

Ziel des neuen Programms ist es, mit innovativen Webern und Konfektionären High-tech-Artikel herzustellen, die nicht nur die hohen qualitativen und modischen Ansprüche erfüllen, sondern auch die bekleidungsphysiologischen Aspekte berücksichtigen.

Gewebe aus diesen feinstfibrilligen Polyamidgarnen mit Fibrillentitern um dtex 1 (12 Tausendstel Millimeter Durchmesser) zeigen folgende Eigenschaften:

- wasserabweisend und winddicht von aussen, aber wasserdampfdurchlässig von innen
- hohe Flächendeckung durch vergrösserte Garnoberfläche
- verkleinerte Gewebeporen bei erhöhter Anzahl
- formstabiles Gewebe mit stets wirksamen Microporen, da Polyamid nicht quillt
- strapazierfähig und pflegeleicht auch bei Fett- und Ölverschmutzung
- interessante Gewebe-Vielfalt in modisch ausdrucksvollen Farben
- angenehmer textiler Griff

Dieses Programm wird im Markt begleitet durch Anzeigen, Rotairs, Display-Steller und Anhängetiketten für die Fertigartikel.

Auch wenn der vorhandene Kostendruck für die Rohstoffe sich weiter verstärkt – begleitet von höheren Energie- und Lohnkosten – und eine Preiserhöhung für Polyamid 6.6 unausweichlich wird, werden zur Zeit neue Artikel, insbesondere Strickwaren, getestet und eine Erweiterung des Titerprogrammes intensiv vorbereitet.

Viscosuisse SA, 6020 Emmenbrücke