

**Zeitschrift:** Mittex : die Fachzeitschrift für textile Garn- und Flächenherstellung im deutschsprachigen Europa

**Herausgeber:** Schweizerische Vereinigung von Textilfachleuten

**Band:** 94 (1987)

**Heft:** 11

**Rubrik:** Mode

### **Nutzungsbedingungen**

Die ETH-Bibliothek ist die Anbieterin der digitalisierten Zeitschriften auf E-Periodica. Sie besitzt keine Urheberrechte an den Zeitschriften und ist nicht verantwortlich für deren Inhalte. Die Rechte liegen in der Regel bei den Herausgebern beziehungsweise den externen Rechteinhabern. Das Veröffentlichen von Bildern in Print- und Online-Publikationen sowie auf Social Media-Kanälen oder Webseiten ist nur mit vorheriger Genehmigung der Rechteinhaber erlaubt. [Mehr erfahren](#)

### **Conditions d'utilisation**

L'ETH Library est le fournisseur des revues numérisées. Elle ne détient aucun droit d'auteur sur les revues et n'est pas responsable de leur contenu. En règle générale, les droits sont détenus par les éditeurs ou les détenteurs de droits externes. La reproduction d'images dans des publications imprimées ou en ligne ainsi que sur des canaux de médias sociaux ou des sites web n'est autorisée qu'avec l'accord préalable des détenteurs des droits. [En savoir plus](#)

### **Terms of use**

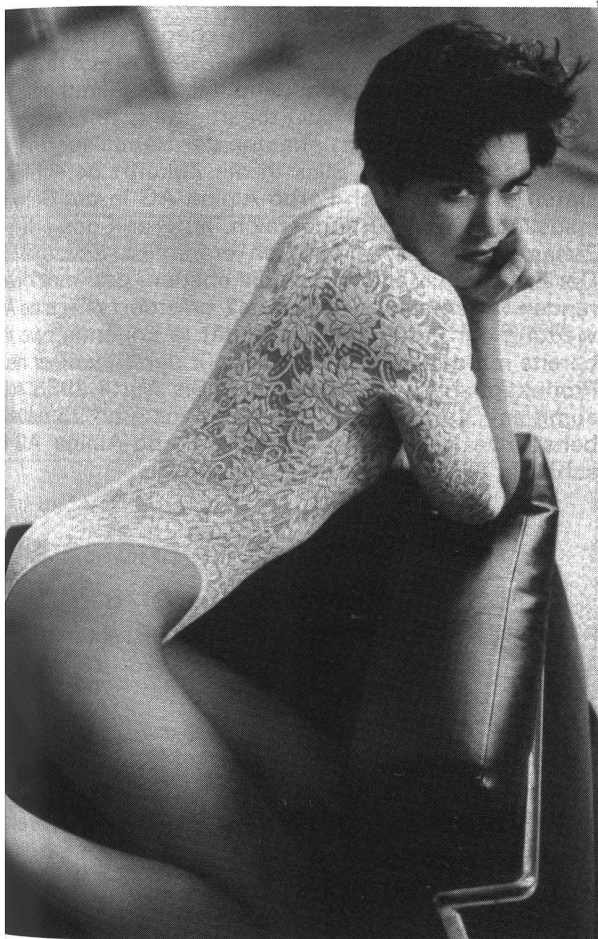
The ETH Library is the provider of the digitised journals. It does not own any copyrights to the journals and is not responsible for their content. The rights usually lie with the publishers or the external rights holders. Publishing images in print and online publications, as well as on social media channels or websites, is only permitted with the prior consent of the rights holders. [Find out more](#)

**Download PDF:** 12.01.2026

**ETH-Bibliothek Zürich, E-Periodica, <https://www.e-periodica.ch>**

## lode

### Intro Bonneterie/Trend



Herbst/Winter 1987

Stetischer Spitzen-Body mit Stehkragen und hohem Beinausschnitt.  
Stoff – grosszügiges, florales Motiv mit feinen Glanzeffekten.

Modell: 3032/34921

Materialität: 85 % Polyamid, 15 % Lycra

Farben: 1 blanc, 18 noir

Produktion in der Schweiz

Public Relations

CH-4410 Liestal

Zielgerichtete Werbung = Inserieren  
in der  
«mittex»

## Tagungen und Messen

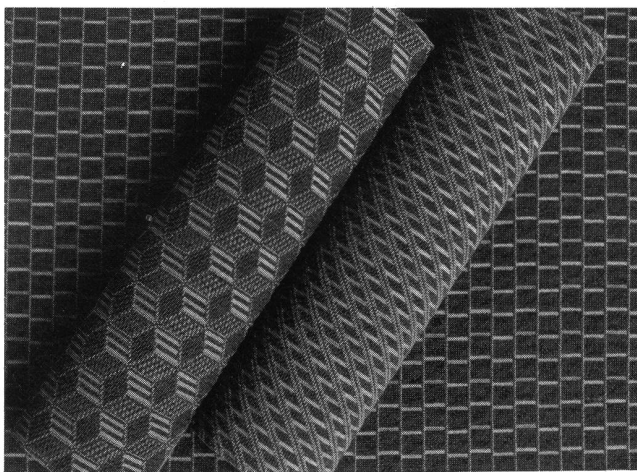
### Wehra – BELLA VISIONE

#### Drei neue Exklusiv-Qualitäten zur Decosit

Wehra – Nach dem erfolgreichen Start in 1986 stellte die Wehra Teppiche und Möbelstoffe GmbH, Wehra, auch in diesem Jahr auf der «Decosit» in Brüssel aus. Diese einzige Polsterstoffmesse der Welt ist eine hervorragende Kontaktbörse, einkaufende Möbelproduzenten aus 40 Ländern wies die Besucherstatistik im vergangenen Jahr aus.

Mit einem differenzierten, auf die qualitativen Ansprüche der «Decosit»-Besucher abgestimmten Exklusivprogramm wahrt Wehra das Image der bekannten traditionell-klassischen Möbelstofflinie unter dem Oberbegriff «Meisterwerke deutscher Webkunst». Zunehmend wird jedoch die Gruppe moderner Musterbilder unter dem Namen «studio design BELLA VISIONE» ausgebaut. Neben exklusiven, grossrapportigen Dessinierungen gewinnen dezentelegante, grafisch orientierte Kleinmuster an Bedeutung.

In Brüssel stellt Wehra in Erweiterung des Möbelstoffprogramms in der Linie «Wehra – studio design BELLA VISIONE» – zwei neue, attraktive Bezugstoffe vor.



Drei Dessins der neuen Möbelstoffqualität «Komet», die Wehra, Wehra, erstmals zur Decosit in Brüssel zeigt. «Komet» ist konzipiert für anspruchsvolle designorientierte Objekte mit hohen Qualitätsanforderungen. Der Pol besteht aus 80% Schurwolle und 20% Acryl, die Ware ist schwer entflammbar ausgerüstet. Werkfoto: Wehra

Die Dessinpalette der neuen Qualität «Sevilla» reicht vom Patchwork bis zu floralen Elementen. Der Velours – als Bestandteil des Musters – erzeugt zusammen mit dem interessant strukturierten Grundgewebe ein ganz neues Erscheinungsbild. Der Pol (W-Bindung) besteht dabei aus 100% Polyacryl, das Grundmaterial ist ca. 60% Polyacryl und 40% Viscose.

«Komet» ist ein besonderes strapazierfähiger Epingle in bewährter Rutentechnik. Variantenreiche Farbspiele in dezent-dekorativen Mustern werden akzentuiert durch einen farbigen Fond. Die Ware ist prädestiniert für an-