

Zeitschrift: Mittex : die Fachzeitschrift für textile Garn- und Flächenherstellung im deutschsprachigen Europa
Herausgeber: Schweizerische Vereinigung von Textilfachleuten
Band: 93 (1986)
Heft: 5

Werbung

Nutzungsbedingungen

Die ETH-Bibliothek ist die Anbieterin der digitalisierten Zeitschriften auf E-Periodica. Sie besitzt keine Urheberrechte an den Zeitschriften und ist nicht verantwortlich für deren Inhalte. Die Rechte liegen in der Regel bei den Herausgebern beziehungsweise den externen Rechteinhabern. Das Veröffentlichen von Bildern in Print- und Online-Publikationen sowie auf Social Media-Kanälen oder Webseiten ist nur mit vorheriger Genehmigung der Rechteinhaber erlaubt. [Mehr erfahren](#)

Conditions d'utilisation

L'ETH Library est le fournisseur des revues numérisées. Elle ne détient aucun droit d'auteur sur les revues et n'est pas responsable de leur contenu. En règle générale, les droits sont détenus par les éditeurs ou les détenteurs de droits externes. La reproduction d'images dans des publications imprimées ou en ligne ainsi que sur des canaux de médias sociaux ou des sites web n'est autorisée qu'avec l'accord préalable des détenteurs des droits. [En savoir plus](#)

Terms of use

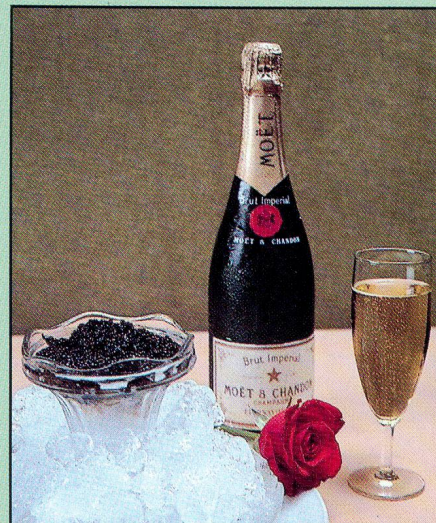
The ETH Library is the provider of the digitised journals. It does not own any copyrights to the journals and is not responsible for their content. The rights usually lie with the publishers or the external rights holders. Publishing images in print and online publications, as well as on social media channels or websites, is only permitted with the prior consent of the rights holders. [Find out more](#)

Download PDF: 11.01.2026

ETH-Bibliothek Zürich, E-Periodica, <https://www.e-periodica.ch>

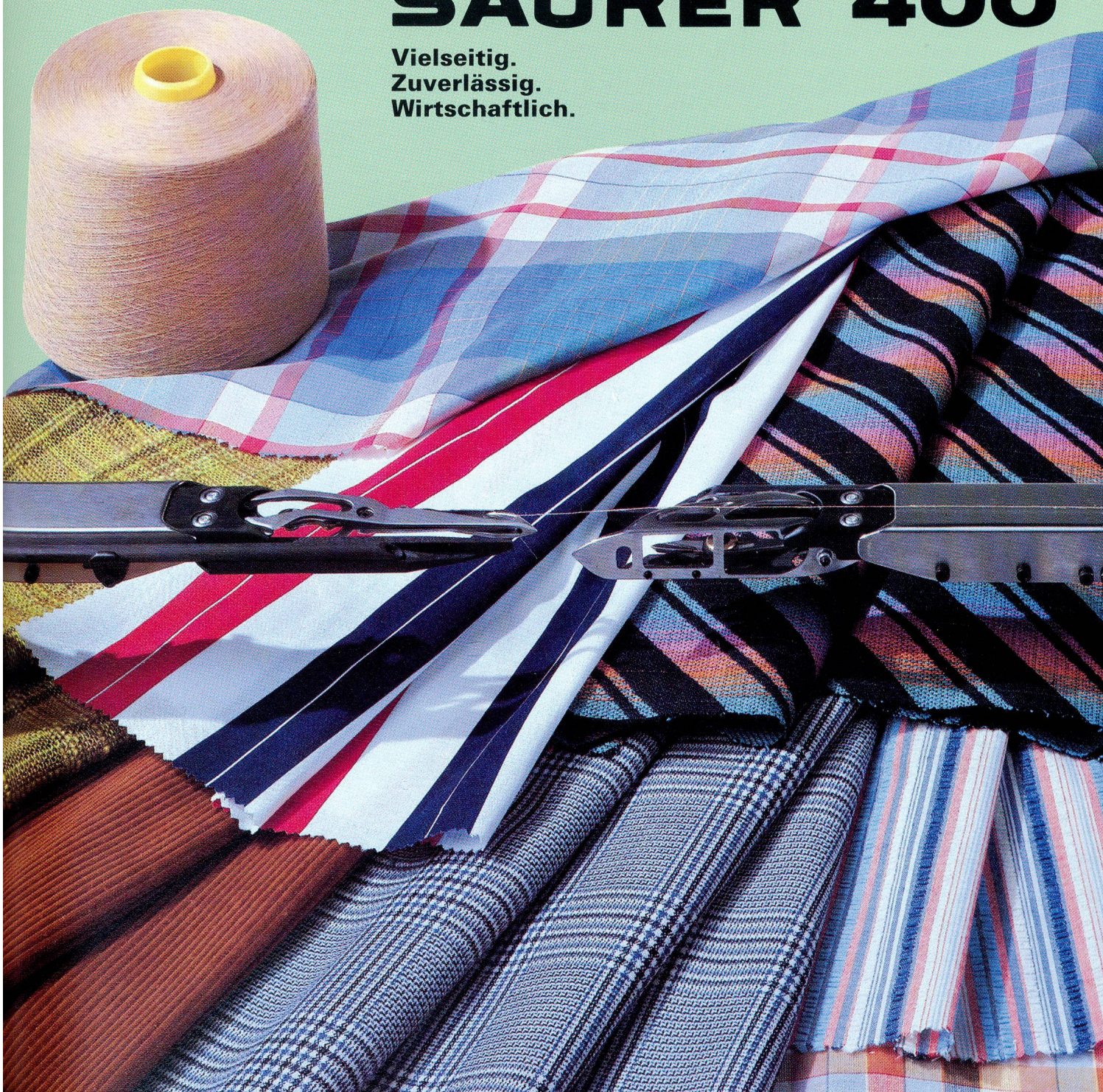
Wenn Buntgewebe Ihr tägliches Brot sind, dann ist es höchste Zeit, dass Sie die SAURER 400 näher kennenlernen.

Die SAURER 400 ist eine Greiferwebmaschine. Es gibt sie schon seit 1979. Nur, in ihrer neuesten Generation, gibt es sie erst seit kurzem. Aber diese neue Generation hat sich ganz schön angepasst. Den hohen Anforderungen des Marktes nämlich. Ganz besonders mit ihren kurzen Umrüstzeiten beim Artikelwechsel. Mit ihrem Bedienungs- und Wartungskomfort. Mit ihrer hohen Leistung und Zuverlässigkeit. Und, was schliesslich für Sie entscheidend ist, mit ihrem Endprodukt, den qualitativ hochwertigen Geweben. Mit denen Sie mehr als nur Ihr tägliches Brot verdienen können.



SAURER 400

**Vielseitig.
Zuverlässig.
Wirtschaftlich.**



SAURER 400

Greiferwebmaschine für 1–6 Schussfarben

Marktakzeptanz

Ein Maschinenhersteller muss die Anforderungen des Marktes sehr genau kennen. Mehr noch: er muss mögliche Entwicklungen voraussehen und konzeptionelle Anpassungen einplanen. Das heisst, seine Produkte müssen flexibel sein.

Die SAURER 400 ist eine ausgesprochen flexible Greiferwebmaschine. Es ist daher auch kein Zufall, dass ihre neue Generation in relativ kurzer Zeit eine hohe Marktakzeptanz erreicht hat.

Anwendungsbereich

Der Anwendungsbereich der SAURER 400 wird laufend erweitert. Zurzeit verarbeitet die Maschine Endlosgarne ab 4,5 tex bis zum groben Streichgarn von 660 tex (Nm 1,5). Die robuste Maschinenkonstruktion erlaubt zudem die Herstellung schwerer technischer Gewebe von hoher Dichte. Den grössten Wirkungsgrad erreicht die SAURER 400 im Sektor Buntgewebe für Damen- und Herren-Oberbekleidung, Heimtextilien, Sport- und Freizeitbekleidung usw. 6 Schussfarben, 24 Schäfte, Seersucker-Ausrüstung, Ablassvorrichtung für zweiten Kettbaum usw., eröffnen viele Möglichkeiten.

Bedienung und Wartung

Lichtsignale für Kett- und Schussstopps sowie für elektronisch-mechanische Störungen erlauben ein rasches Erkennen und Lokalisieren der Fehlerstelle. Andere notwendige Einrichtungen

erleichtern dem Personal die Bedienung und gehören zu den Merkmalen moderner Arbeitsplatzgestaltung:

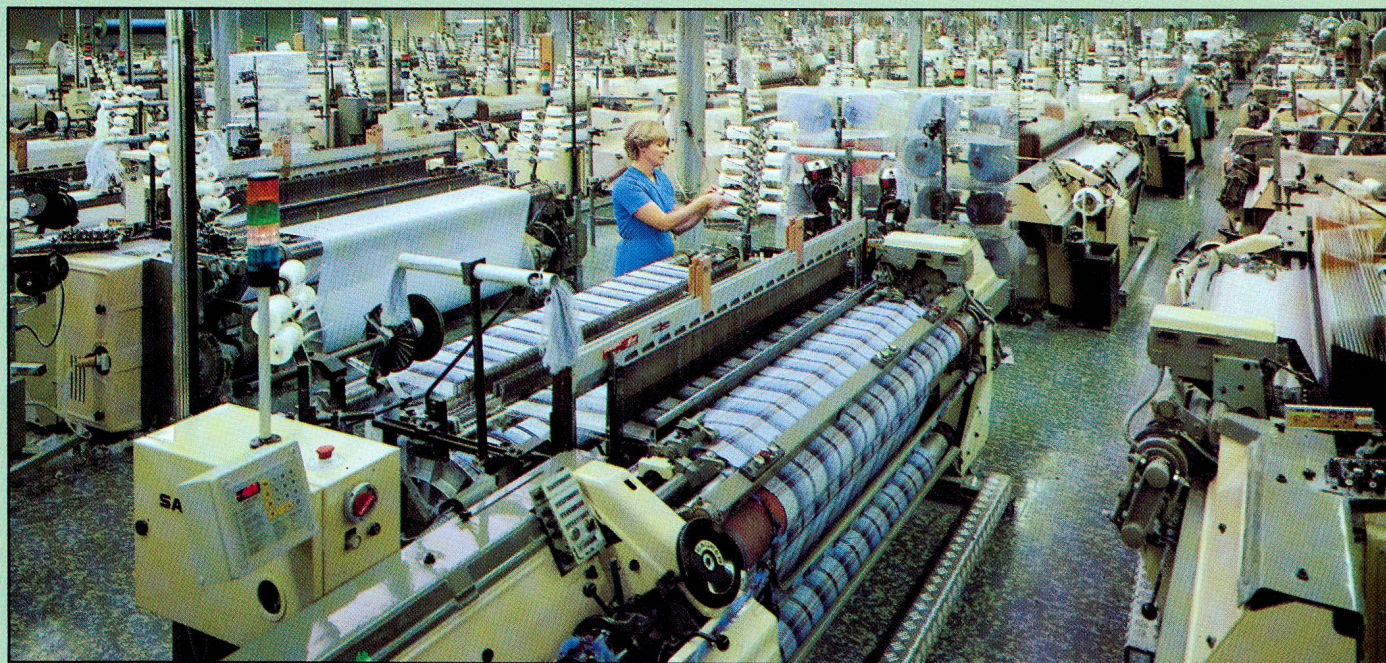
- Druckknöpfe für Start, Stopp, Schuss-suchen, Tippbetrieb und Einzelschuss.
- Vorwählbarer Stücklängenzähler.
- Schusszähler mit Nullstellung für jede Schicht.
- Zentralschmierung.

Checklisten und Einstellformulare erleichtern die systematische Wartung und artikelgerechte Einstellung der Maschine.

Maschinen- und Leistungsdaten/Sortiment

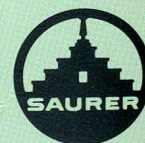
Nennbreiten	185 cm	205 cm	225 cm	245 cm	265 cm
Nutzbreiten maximal	185 cm	205 cm	225 cm	245 cm	265 cm
Nutzbreiten minimal	125 cm	145 cm	165 cm	185 cm	205 cm
Leistungsbereich: T/min. *)	345–400	315–365	290–335	270–310	250–290
Schussmeter/min. *)	638–740	645–748	652–753	661–759	662–768
Schussfarben	1–6				
Fachbildung	– Positive Schaftmaschine mit klassischer Einlesung: bis 28 Schwingen, mit elektronischer Einlesung: bis 28 Schwingen, 9 Steuerungsfunktionen – Jacquardmaschine – Doppelnocken-Exzentermaschine bis 8 Schäfte				
Maximaler Kettbaum-Ø: Standard	800 mm	800 mm	800 mm	800 mm	800 mm
Spezial	1000 mm	1000 mm	–	–	–
Maximaler Warenbaum-Ø	590 mm				
Gewebekanten (aussen und innen)	– Dreherschnittkanten – Einlegekanten – Schmelzkanten				
Energiebedarf	4 kW/h	4 kW/h	4,2 kW/h	4,3 kW/h	4,5 kW/h

*) Abhängig vom Artikel und vom Garnmaterial



SAURER-TEXTILMASCHINEN-GRUPPE

Zwirnmaschinen/Webmaschinen/Stickmaschinen



AG ADOLPH SAURER
CH-9320 Arbon
Schweiz
Telefon 071/46 91 11
Telex 77444

SAURER-ALLMA GMBH
D-8960 Kempten
BR Deutschland
Telefon (0831) 688-1
Telex 54845

SAURER-DIEDERICH'S SA
F-38317 Bourgoin-Jallieu
Frankreich
Telefon (74) 93 85 60
Telex 300525

SAURER CORPORATION
TEXTILE MACHINERY
Greenville, S.C. 29606/USA
Telefon (803) 297-1500
Telex 810 281 2305