

Zeitschrift: Mittex : die Fachzeitschrift für textile Garn- und Flächenherstellung im deutschsprachigen Europa

Herausgeber: Schweizerische Vereinigung von Textilfachleuten

Band: 93 (1986)

Heft: 3

Rubrik: Mode

Nutzungsbedingungen

Die ETH-Bibliothek ist die Anbieterin der digitalisierten Zeitschriften auf E-Periodica. Sie besitzt keine Urheberrechte an den Zeitschriften und ist nicht verantwortlich für deren Inhalte. Die Rechte liegen in der Regel bei den Herausgebern beziehungsweise den externen Rechteinhabern. Das Veröffentlichen von Bildern in Print- und Online-Publikationen sowie auf Social Media-Kanälen oder Webseiten ist nur mit vorheriger Genehmigung der Rechteinhaber erlaubt. [Mehr erfahren](#)

Conditions d'utilisation

L'ETH Library est le fournisseur des revues numérisées. Elle ne détient aucun droit d'auteur sur les revues et n'est pas responsable de leur contenu. En règle générale, les droits sont détenus par les éditeurs ou les détenteurs de droits externes. La reproduction d'images dans des publications imprimées ou en ligne ainsi que sur des canaux de médias sociaux ou des sites web n'est autorisée qu'avec l'accord préalable des détenteurs des droits. [En savoir plus](#)

Terms of use

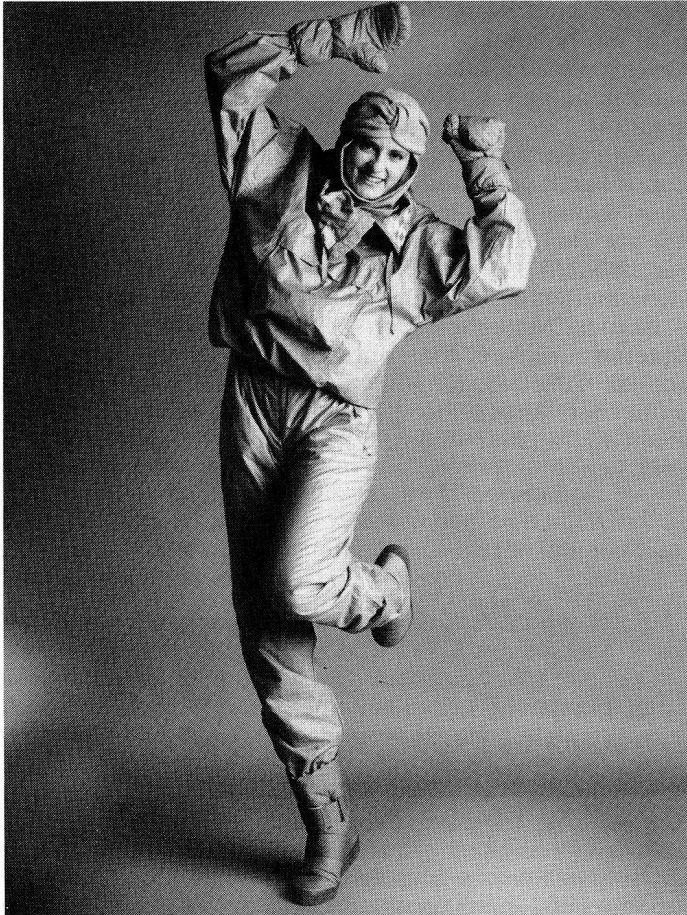
The ETH Library is the provider of the digitised journals. It does not own any copyrights to the journals and is not responsible for their content. The rights usually lie with the publishers or the external rights holders. Publishing images in print and online publications, as well as on social media channels or websites, is only permitted with the prior consent of the rights holders. [Find out more](#)

Download PDF: 24.12.2025

ETH-Bibliothek Zürich, E-Periodica, <https://www.e-periodica.ch>

Mode

Wintersport-Tendenzfarben 1986/87



Die grosse Känguruh-Brusttasche sowie die bunte Innenseite der voluminösen Kapuze bilden den Blickfang am zweiteiligen Nylsuisse-Skianzug. Tiefe Armeinsätze und lose Weite im Oberteil sorgen für genügend Bewegungsfreiheit.

Modell: Allsport, A-6833 Weiler
Accessoires: Allsport, A-6833 Weiler
Foto: Stephan Hanslin, CH-8006 Zürich

Die vom Modestudio der Viscosuisse herausgegebene Farbkarte lebt vom neuen Gefühl mit Farbe umzugehen.

Das phantasievolle Spiel mit Faux-Camaïeux-Kombinationen, z.B. von gelben Grün über blaue Grün bis hin zu Viola-Nuancierungen, gibt dem Styling eine andere Dimension.

Candy

Mittlere, nicht zu helle, zuckrige Nuancen wie Rose, Kiwi, Minze, Bleu und Veilchen für eine junge und anspruchsvolle Nylsuisse-Damensportbekleidung.

Diese Farben werden oft mit den Gruppen Crystal und Magic kombiniert und finden im Bereich Alpin sowie für modische Jogging- und Trainingsanzüge Verwendung.

Magic

Kräftige, leuchtende Töne wie Zinnober, Ananas, Eme-raude, Eisblau und Fuchsia für einen breiten Anwendungsbereich.

Sie werden vorwiegend mit der Gruppe Candy kombiniert und finden für Alpin und Nordisch sowie für Jogging- und Trainingsanzüge Verwendung.

Crystal

Helle und dunkle, von der Natur geprägte, neutrale Farben wie Fels, Kohle, Kreide, Stein und Kiesel. Sie werden untereinander gemischt oder den anderen Farbgruppen zugeordnet.

Diese Töne sind in den Sektoren Alpin und Nordisch sowie Training und Jogging zu sehen.

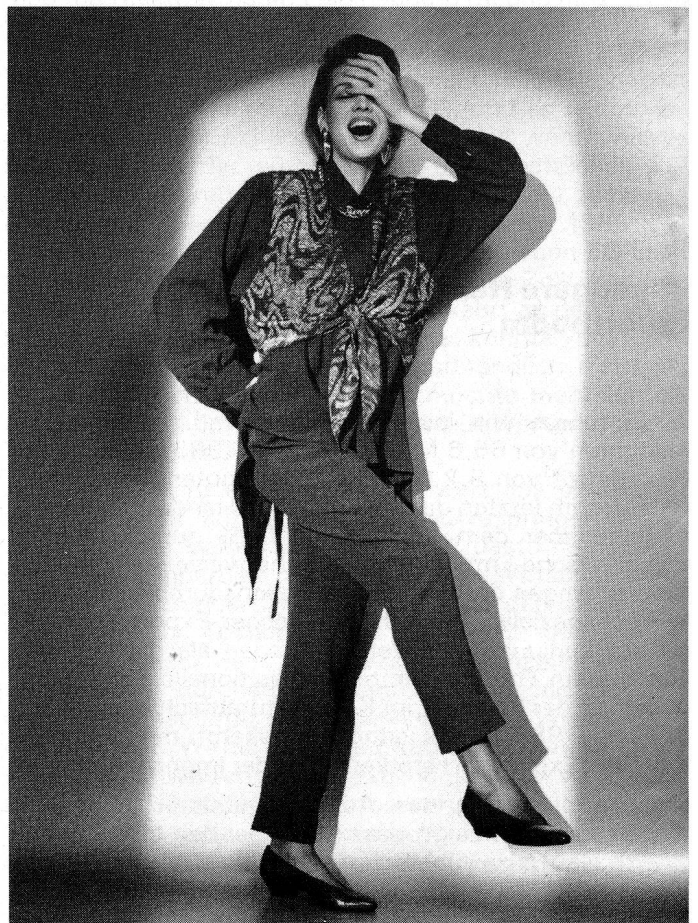
Mineral

Ruhige, reiche Farben wie Chinalack, Jagd, Erpel, Nacht und Prune speziell für die Bereiche Nordisch und sportliche Freizeit aus Nylsuisse- und Tersuisse-Qualitäten.

Diese Töne werden meistens den anderen Nuancen zugeordnet.

Viscosuisse SA

DOB-Tendenzen Herbst/Winter 1986/87

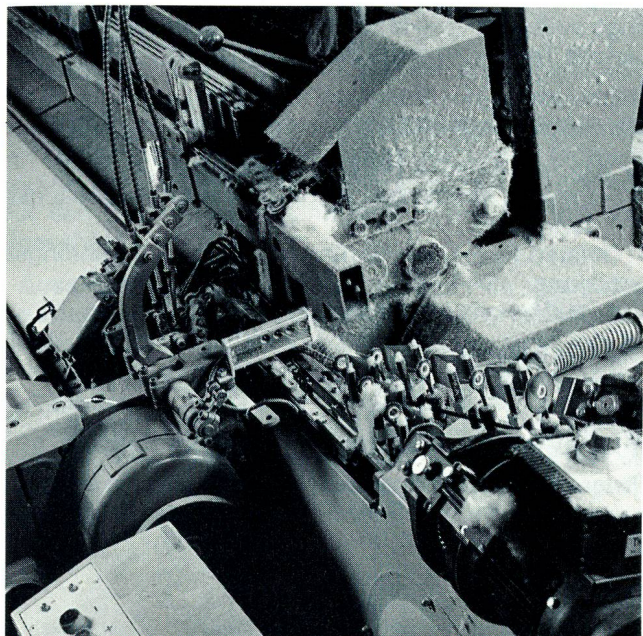


Aus weichem Seersucker ist das Tersuisse-Ensemble im Indien-Look, bestehend aus schmaler, Uni-Hose, geschlitzter Tunika mit verlängertem Rückenteil und bedrucktem, vorne geknotetem Gilet.

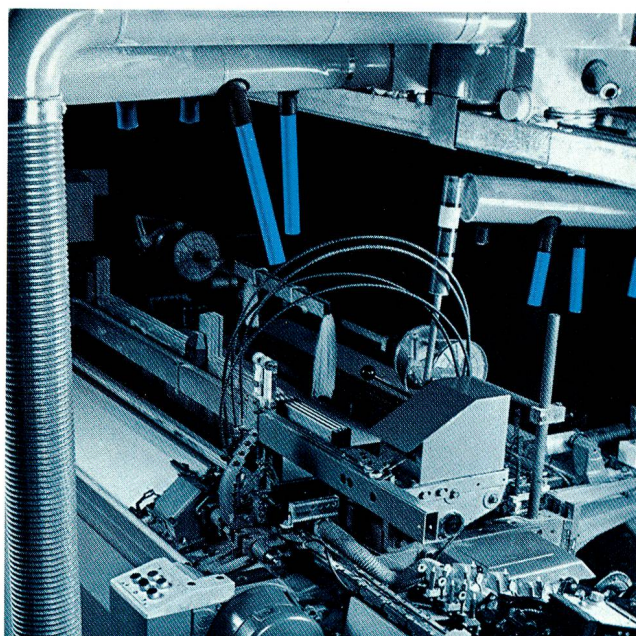
Modell: Albery SA, CH-1003 Lausanne
Accessoires: Imodac AG, CH-8040 Zürich
Foto: Stephan Hanslin, CH-8006 Zürich

NEU!

«Luftdusche»*



Ohne.



Mit.



* **Pneumablo®** – Mit dem automatischen Wanderreiniger weben Ihre Maschinen endlos Qualität, Qualität...

Steigern Sie den Nutzeffekt der Webmaschinen und damit Ihre Ertragslage – Luwa sendet Ihnen Unterlagen.

Luwa – eine internationale Unternehmensgruppe

Luwa-textillufttechnische Anlagensysteme ermöglichen bei konsequenter Planung und Projektierung die maximale Ausnützung der von der Klimaanlage zugeführten Luftmenge für

- eine systematisch aufeinander abgestimmte Luftbehandlung des zu verarbeitenden Fasergutes, ● die Reinhaltung von Maschinen und Produktionsräumen, ● die Filtrierung von Staub- und Schwebestoffen, ● das Ausscheiden und Komprimieren der verschiedenen Abgangsqualitäten in allen Verarbeitungsstufen der Textilindustrie.

Luwa plant, projiziert, fabriziert, montiert und wartet.

Seit über 50 Jahren Luwa-Textillufttechnik...

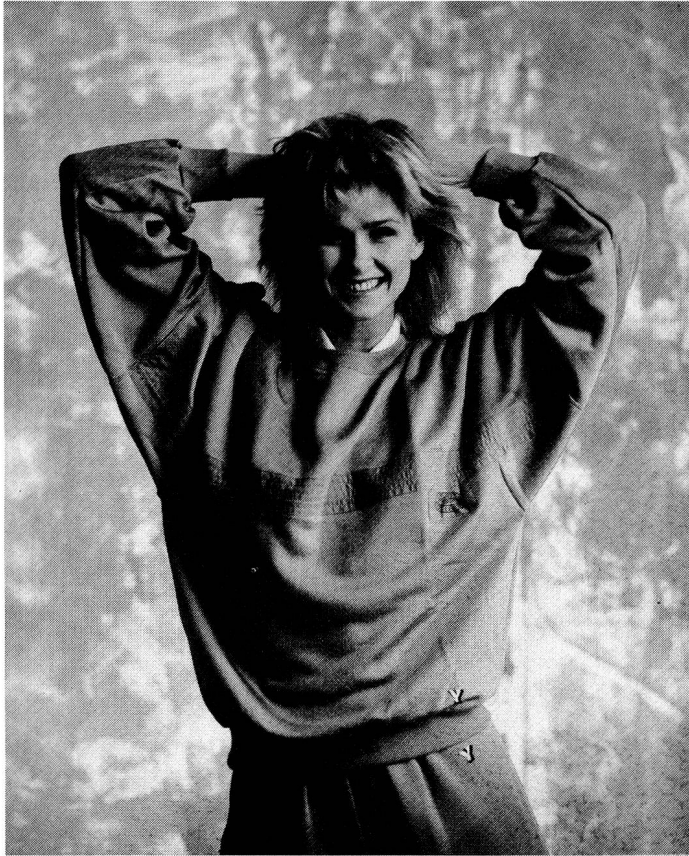
... für produktives «Textilluftleben»

Luwa AG
Anemonenstrasse 40
CH-8047 Zürich
Telefon 01 / 491 51 51
Telex 822 355
Telefax 01 / 491 27 37

Luwa

Zweiggesellschaften, Lizenznehmer und Vertretungen in über 60 Ländern

Glanz zieht ein in die Sportmode



Material: Wirkware aus «Tactel»/Baumwolle
 Hersteller: York, Albstadt
 Foto: ICI Fibres

Nach dem Aktiv-Sport (Trikots, Mannschaftssport) wendet sich die Sportmode aktuellen, modischen Aspekten zu. Matte Naturfaser-Optik bekommt einen Gegenpol in glänzenden Oberflächen und Matt-Glanz-Effekten. Dass Mode und Funktion mit den guten Gebrauchseigenschaften harmonisieren, dafür sorgt «Tactel» von ICI-Fibres – ob 100% oder in Mischungen mit Baumwolle.

Ein Beispiel für Glanz, wie er auf der ISPO in vielen Kollektionen zu sehen sein wird, ist der Jogging-Anzug von York, bei dem die ganze Vielseitigkeit von «Tactel» in der Mischung mit Baumwolle für attraktive Optik bei idealer Funktionalität ausgenutzt wird.

Record Sport Fibres
 6000 Frankfurt/Main 1

Tagungen und Messen

Informationstagungen in Zürich SVTB

Der Schweizerische Verband Technischer Betriebskader SVTB veranstaltet für Lehr- und Werkmeister, die Lehrlinge ausbilden sowie für Ausbilder von Lehrlingen, zwei gleiche Tagungen unter dem Thema

Auswirkung der Berufslehre auf die Persönlichkeitsentwicklung der Lehrlinge

Es werden folgende Probleme behandelt:

- Lehrlinge, Ausbildungssituation und Persönlichkeitsentwicklung
- Obligatorische Einführungskurse in der Lehrlingsausbildung
- Ausbildung in einer Lehrwerkstatt

Die Tagungen sind am

Dienstag, 6. Mai und Mittwoch, 21. Mai 1986

jeweils von 09.15–16.00 Uhr, Hotel Nova Park (Saal Manhattan), Badenerstrasse 420, 8004 Zürich

Programme und Auskünfte sind erhältlich beim Kurssekretariat SVTB, Schaffhauserstrasse 2/4, Postfach 383, 8042 Zürich, Telefon 01 361 97 08.

Internationale Herren-Mode-Woche und Inter-Jeans, Köln 14. bis 16. Februar 1986

Die Auftriebskräfte in der Herrenmodewirtschaft zeigen Stabilisierungstendenzen. Das bestätigen die guten Ergebnisse in allen Angebotsbereichen der Internationalen Herren-Mode-Woche und der Inter-Jeans – Sportswear, Young Fashion – Köln vom 14. bis 16. Februar 1986. Alle drei Messtage waren bei Industrie und Handel von einer positiven Grundstimmung geprägt. Die Mehrzahl der Aussteller aus dem In- und Ausland beurteilte den Messeverlauf positiv. Firmen- bzw. Artikelkonjunkturen und der Trend zum modisch Hochwertigen, bestimmen stärker denn je das Bild auf dem Modemarkt. Insgesamt kamen 32 000 Fachbesucher aus 64 Staaten nach Köln.

Der Auslandsanteil am Gesamtbesuch betrug 27%. Gegenüber der Vorjahresveranstaltung stieg der Gesamtbesuch um 6%; der Besuch aus dem Ausland erhöhte sich um 11%.

Das neue Konzept der KölnMesse, neben den beiden traditionellen Hauptmessen noch eine Frühpräsentation durchzuführen, hat sich bestätigt. Dies ergab eine erste Befragung, die von der UBL-Marktforschung im Auftrag der KölnMesse durchgeführt wurde. Das Hauptinteresse der Einkäuferchaft galt modischen Innovationen: hochwertigen Strickwaren, modischen Hosen, Mänteln, sportlichen Kombinationen und den neuen Anzügen der modernen Klassik. Im Jeans- und Sportswearbereich



INDUROLL

Rollen: vom Einkaufswägel bis zum Jumbo-Jet-Rad!

B&R

**Induroll, Postfach 202, 8157 Dielsdorf/Zürich
 Telefon 01 853 04 18, Telex 59 389**