

**Zeitschrift:** Mittex : die Fachzeitschrift für textile Garn- und Flächenherstellung im deutschsprachigen Europa  
**Herausgeber:** Schweizerische Vereinigung von Textilfachleuten  
**Band:** 89 (1982)  
**Heft:** 9

## **Werbung**

### **Nutzungsbedingungen**

Die ETH-Bibliothek ist die Anbieterin der digitalisierten Zeitschriften auf E-Periodica. Sie besitzt keine Urheberrechte an den Zeitschriften und ist nicht verantwortlich für deren Inhalte. Die Rechte liegen in der Regel bei den Herausgebern beziehungsweise den externen Rechteinhabern. Das Veröffentlichen von Bildern in Print- und Online-Publikationen sowie auf Social Media-Kanälen oder Webseiten ist nur mit vorheriger Genehmigung der Rechteinhaber erlaubt. [Mehr erfahren](#)

### **Conditions d'utilisation**

L'ETH Library est le fournisseur des revues numérisées. Elle ne détient aucun droit d'auteur sur les revues et n'est pas responsable de leur contenu. En règle générale, les droits sont détenus par les éditeurs ou les détenteurs de droits externes. La reproduction d'images dans des publications imprimées ou en ligne ainsi que sur des canaux de médias sociaux ou des sites web n'est autorisée qu'avec l'accord préalable des détenteurs des droits. [En savoir plus](#)

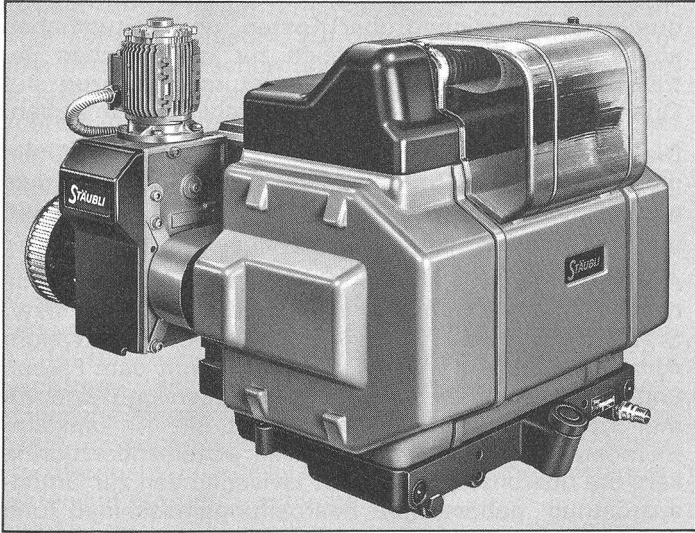
### **Terms of use**

The ETH Library is the provider of the digitised journals. It does not own any copyrights to the journals and is not responsible for their content. The rights usually lie with the publishers or the external rights holders. Publishing images in print and online publications, as well as on social media channels or websites, is only permitted with the prior consent of the rights holders. [Find out more](#)

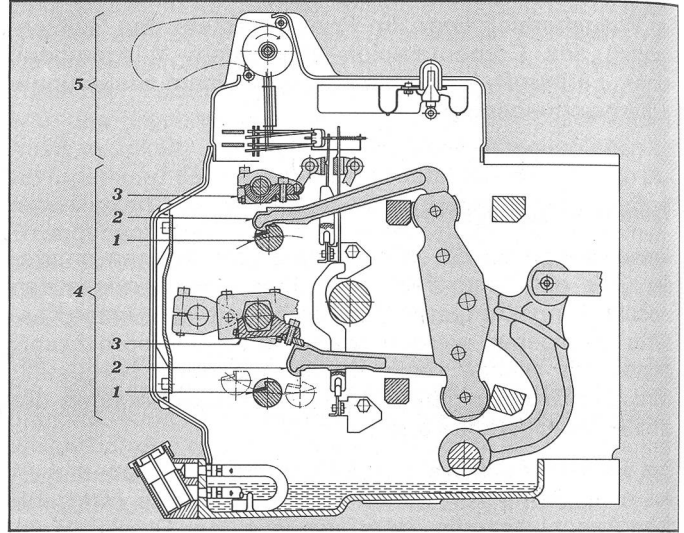
**Download PDF:** 14.01.2026

**ETH-Bibliothek Zürich, E-Periodica, <https://www.e-periodica.ch>**

## Neue Gegenzug-Schaftmaschine Typ 2232 für hohe Arbeitsgeschwindigkeiten



Die Schaftmaschine Typ 2232 kann mit der neuen Schussuchvorrichtung Typ DA40 mit Einzelmotor-Antrieb und Druckknopf-Steuerung ausgerüstet werden.

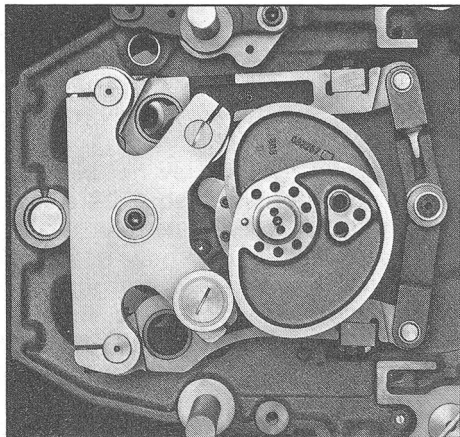


Die klare Gliederung der Schaftmaschine in eine Antriebsgruppe 4 und eine Steuergruppe 5 ist das Merkmal dieses funktionsorientierten, bedienungsfreundlichen und übersichtlichen Konzeptes.

Das moderne Konzept dieser Schaftmaschine umfasst klar unterteilte Funktionsgruppen. Es ist das Resultat intensiver Entwicklungsarbeit zur Realisierung einer Schaftmaschine für hohe Arbeitsgeschwindigkeiten.

### Besondere Merkmale

- modernes Konzept – übersichtlich in Funktionsgruppen unterteilt
- grosse Zuverlässigkeit auch bei hohen Arbeitsgeschwindigkeiten
- breites Einsatzgebiet dank besonders fadenschonender, spielfreier und präziser Schaftbewegung
- hohe Wirtschaftlichkeit
- einfacher und geringer Unterhalt
- niedriger Lärmpegel
- universelle Anbaumöglichkeiten

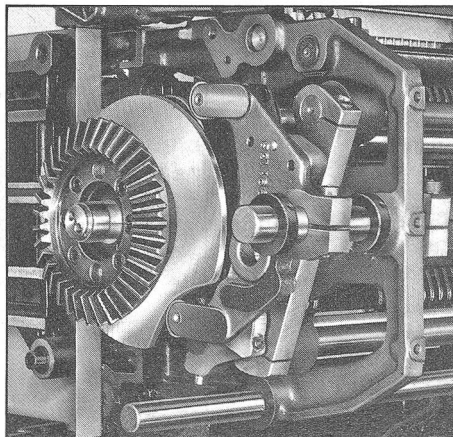


Nach dem neuesten Stand der Technik berechnete und gefertigte Komplementär-Kurvenscheiben für den spielfreien Antrieb der Zugmesser 1.

### Technische Einzelheiten

Die grosse Belastbarkeit der Schaftmaschine, die ausgezeichnete und präzise Bewegung der Schäfte sowie der einfache Unterhalt wurden durch folgende Massnahmen erreicht:

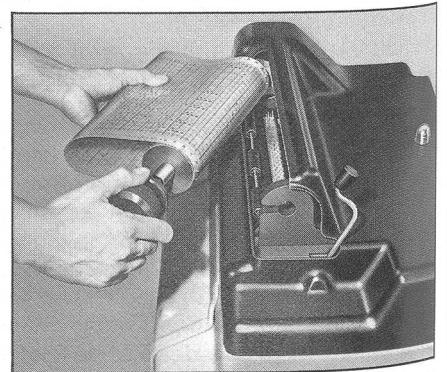
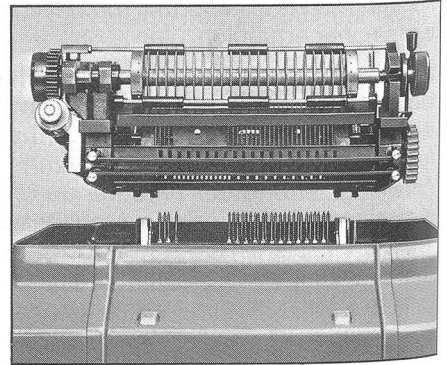
- kräftige Bauart
- 4 Schilde mit integrierter Ölwanne aus Gusseisen
- massive Querverbindungen
- Aufteilung in zueinander nicht verstellbare Funktionsgruppen wie:
  - die Antriebsgruppe für die Schaftbewegung und
  - die Steuergruppe für die Steuerung der Zughaken
- alle Kurvenscheiben aus gehärtetem und geschliffenem Stahl
- in sämtlichen Funktionsgruppen sind komplementäre Kurvenscheiben eingebaut




Komplementär-Kurvenscheiben auch für den Antrieb der Abstützmesser 3 mit neuartiger Doppelfunktion: für die zwangsläufige Steuerung der Zughaken 2 und für die spielfreie Verriegelung der nicht arbeitenden Zughaken.


- Schmierung durch Ölumlaufl
- wirksame, leicht wegnehmbare Abdeckung gegen Flugstaub.


Die gefundenen Lösungen sind praxisbezogen und beruhen auf unserer langjährigen Erfahrung mit Gegenzug-Schaftmaschinen. Sie entstanden auch unter Einschluss der neuesten Erkenntnisse und Technologien in der Materialwahl, Bearbeitung und Qualitätskontrolle.



Die kompakte, für hohe Arbeitsgeschwindigkeiten ausgelegte Steuergruppe 5 zeichnet sich durch den kontinuierlichen Vorschub der Musterkarte und den schwenkbaren Kartenzylinder aus.



 **Etiketten**

 **BALLY BAND AG**  
 Spezialisten für  
 Web- und Druck-Etiketten  
 sowie Textil-Bänder  
 CH-5012 Schönenwerd  
 Telefon 064 / 41 35 35  
 Telex 68496

## ABENDSCHULE

**Beginn 19. Oktober 1982**  
 jeweils **abends von 18.45–20.15 Uhr**

Lehrfächer: Diese können  
 nach freier Wahl belegt werden

- |  |                   |
|--|-------------------|
| <b>1. Gewebebindungslehre</b>                | <b>Dienstag</b>   |
| <b>2. Textile Rohstoffkunde</b>              | <b>Mittwoch</b>   |
| <b>3. Webwarenkunde</b>                      | <b>Mittwoch</b>   |
| <b>4. Bekleidungstechnik<br/>(Kaderkurs)</b> | <b>Donnerstag</b> |

Parkiermöglichkeiten im Schulareal  
 Beste Bahnverbindungen, Zürich-Letten  
 150 m vom Schulhaus. Abfahrt des Zuges  
 Richtung Hauptbahnhof 20.47 Uhr  
 Verlangen Sie unsere Prospekte und Lehrpläne

### Schweiz. Textilfachschule



Abt. Zürich, Wasserwerkstrasse 119  
 8037 Zürich, Telefon 01/361 18 02

----- ✂ -----  
 Senden Sie mir kostenlos Ihre  
 Prospekte und Informationsschriften

Name: \_\_\_\_\_  
 Strasse: \_\_\_\_\_  
 Plz./Ort: \_\_\_\_\_

## Zu verkaufen

Diverse Lancier-Webstühle «Saurer» für  
 Jacquardmaschinen, Blattöffnung 275 cm  
 4-Farben-Automat «Saurer» mit  
 Schaftmaschinen Stäubli.  
 Loepfe-Fühler Blattöffnung 215 cm  
 1 Webschützen-Egalisiermaschine Stäubli  
 Diverse Ersatzteile; El.-Motoren 500 V

**Menet-Gujet & Cie AG**  
**9104 Waldstatt**



Die neue (Faden)-Verbindung  
 zwischen Ihnen und uns heisst

**«SPLEISSEN»**

**Spinnerei am Uznaberg**  
**8730 Uznach**  
 Telefon 055 / 72 21 41 Telex 875 693

Ihr zuverlässiger Lieferant für Zwirne Ne 6–Ne 50  
 2- und Mehrfach-Zwirne  
 Modernste DD-Zwirnmaschinen



Baumwoll- und Halbleinengewebe  
 bunt + roh  
 Blattbreiten 50–210 cm

**Guido Cornella AG**  
**Zwirnerei, Weberei, Näherei**  
**8580 Amriswil**  
 Telefon 071/67 53 77