

Zeitschrift: Mittex : die Fachzeitschrift für textile Garn- und Flächenherstellung im deutschsprachigen Europa

Herausgeber: Schweizerische Vereinigung von Textilfachleuten

Band: 89 (1982)

Heft: 8

Rubrik: Tagungen und Messen

Nutzungsbedingungen

Die ETH-Bibliothek ist die Anbieterin der digitalisierten Zeitschriften auf E-Periodica. Sie besitzt keine Urheberrechte an den Zeitschriften und ist nicht verantwortlich für deren Inhalte. Die Rechte liegen in der Regel bei den Herausgebern beziehungsweise den externen Rechteinhabern. Das Veröffentlichen von Bildern in Print- und Online-Publikationen sowie auf Social Media-Kanälen oder Webseiten ist nur mit vorheriger Genehmigung der Rechteinhaber erlaubt. [Mehr erfahren](#)

Conditions d'utilisation

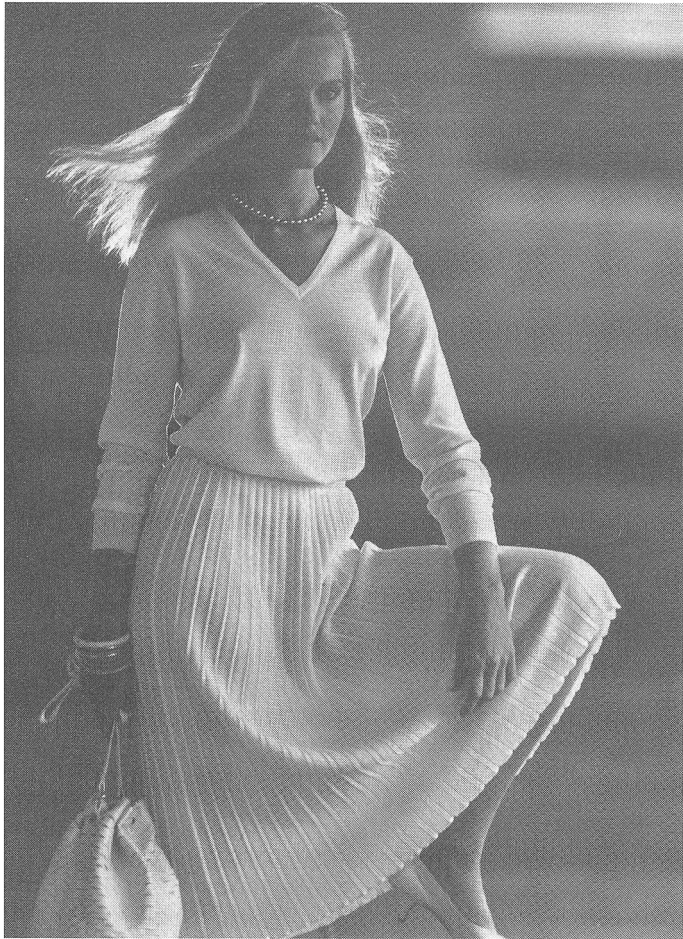
L'ETH Library est le fournisseur des revues numérisées. Elle ne détient aucun droit d'auteur sur les revues et n'est pas responsable de leur contenu. En règle générale, les droits sont détenus par les éditeurs ou les détenteurs de droits externes. La reproduction d'images dans des publications imprimées ou en ligne ainsi que sur des canaux de médias sociaux ou des sites web n'est autorisée qu'avec l'accord préalable des détenteurs des droits. [En savoir plus](#)

Terms of use

The ETH Library is the provider of the digitised journals. It does not own any copyrights to the journals and is not responsible for their content. The rights usually lie with the publishers or the external rights holders. Publishing images in print and online publications, as well as on social media channels or websites, is only permitted with the prior consent of the rights holders. [Find out more](#)

Download PDF: 14.01.2026

ETH-Bibliothek Zürich, E-Periodica, <https://www.e-periodica.ch>



Frühling/Sommer 1983
HANRO Coordinates und Separates

Modell 0304 / 48070 Pulli
 0367 / 30901 Plissé-Jupe

Langarm-Pullover in reiner Schurwolle mit Strickbund
 mit dazu passendem Plissé-Jupe

Farben: noir, grafit, flanelle, dunes, marbre, marine, merisier,
 loden, mocca, camel, coquelicot, outremer
 Qualität: 100% reine Schurwolle

Die Modelle

Hanro-Coordinates und Separates, ein Programm von
 Kombinierbarem. Hosen, Jupes, Gilets, Pullovers und Strickjacken mit
 dem beliebten Touch des Sportlich-Eleganten, in zeitlosem Ganz-
 jahres-Charakter und optimalem Lieferservice.

HANRO AG
 4410 Liestal

Tagungen und Messen

Herbsttagung des SVG

Termin: 25. November 1982, 13.30–17.15 Uhr

Ort: St. Gallen, Hotel Hecht

Thema: Zusammenfassung der 152 Referate des
 2. Internationalen Kongresses über Geotexti-
 lien vom 1. bis 6. August 1982 in Las Vegas

Am Vormittag (09.30 Uhr) wird den Interessierten Gele-
 genheit geboten, die Prüfeinrichtungen für Geotextilien
 an der EMPA zu besichtigen.

Ein detailliertes Programm folgt Anfang Herbst.

Seminar: Einsatz von Betriebsdatenerfassungs- systemen, Möglichkeiten und Chancen

Zielgruppe: Geschäftsleitung, Betriebsleitung, EDV-
 Sachbearbeiter, Organisatoren

Termin: 7./8. Oktober 1982, Beginn 9.00 Uhr

Ort: Fachhochschule Niederrhein
 Fachbereich Textil- und
 Bekleidungstechnik
 Webschulstrasse 31,
 4050 Mönchengladbach 1

Gebühr: DM 450,- (inkl. Unterlagen)

Referenten: Prof. Dr. R. Klinke, Prof. Dr. W. Rehr

Anmeldung: Institut für Textil- und Bekleidungswesen
 bis 20.9.1982
 durch Einzahlung auf das Konto Nr. 45252
 bei der Stadtparkasse Mönchengladbach
 (BLZ 310 500 00)
 Webschulstrasse 31,
 4050 Mönchengladbach 1
 Telefon 02161/186 287 oder 186 293

Thema:

Das Seminar gibt eine grundsätzliche Einführung in die
 Problematik der Betriebsdatenerfassung in Textilbetrie-
 ben. Hierbei werden sowohl technische als auch organi-
 satorische Probleme und Lösungen diskutiert.

Auf dem Markt befindliche oder angebotene Systeme
 werden erläutert. (Indicator-GmbH, Zellweger, Barco,
 Computrol, Siemens, Dextralog, Schlafhorst). Schwer-
 punktmässig steht der Einsatz im Webereibereich und
 die mobile Datenerfassung im Vordergrund.

Es werden Profil- und Anforderungslisten erarbeitet, die
 dem Interessenten die Möglichkeit geben sollen, im ei-
 genen Hause als auch mit den Anbietern gezielte Fach-
 Gespräche zu führen.

Ein Schwerpunktthema stellt die Wirtschaftlichkeit vom
 BDE-System dar. Die wichtigsten Einflussfaktoren
 werden erläutert. Es wird ein EDV-Programm für die
 Wirtschaftlichkeitsrechnung – BDE in der Weberei – vor-
 gestellt. Seminarteilnehmer können am zweiten Tag mit
 eigenen Werten rechnen. (Formularblätter werden nach
 Anmeldung zugesandt). Abschliessend wird die Vorge-
 hensweise bei der Auswahl und Einführung von BDE-
 Anlagen erörtert. (Pflichtenhefterstellung, Vertragsges-
 taltung, Betriebsrat, Schulung, Abnahme). Zu allen
 Seminarpunkten besteht die Möglichkeit eingehender
 Diskussion.