

**Zeitschrift:** Mittex : die Fachzeitschrift für textile Garn- und Flächenherstellung im deutschsprachigen Europa  
**Herausgeber:** Schweizerische Vereinigung von Textilfachleuten  
**Band:** 88 (1981)  
**Heft:** 12

## **Werbung**

### **Nutzungsbedingungen**

Die ETH-Bibliothek ist die Anbieterin der digitalisierten Zeitschriften auf E-Periodica. Sie besitzt keine Urheberrechte an den Zeitschriften und ist nicht verantwortlich für deren Inhalte. Die Rechte liegen in der Regel bei den Herausgebern beziehungsweise den externen Rechteinhabern. Das Veröffentlichen von Bildern in Print- und Online-Publikationen sowie auf Social Media-Kanälen oder Webseiten ist nur mit vorheriger Genehmigung der Rechteinhaber erlaubt. [Mehr erfahren](#)

### **Conditions d'utilisation**

L'ETH Library est le fournisseur des revues numérisées. Elle ne détient aucun droit d'auteur sur les revues et n'est pas responsable de leur contenu. En règle générale, les droits sont détenus par les éditeurs ou les détenteurs de droits externes. La reproduction d'images dans des publications imprimées ou en ligne ainsi que sur des canaux de médias sociaux ou des sites web n'est autorisée qu'avec l'accord préalable des détenteurs des droits. [En savoir plus](#)

### **Terms of use**

The ETH Library is the provider of the digitised journals. It does not own any copyrights to the journals and is not responsible for their content. The rights usually lie with the publishers or the external rights holders. Publishing images in print and online publications, as well as on social media channels or websites, is only permitted with the prior consent of the rights holders. [Find out more](#)

**Download PDF:** 11.01.2026

**ETH-Bibliothek Zürich, E-Periodica, <https://www.e-periodica.ch>**

# Lenzing MODAL

bringt Natur in die Mode

Die Klimamasche für bestrickend weiche Trikot- und Strickmodelle.

**Lenzing**  
MODAL

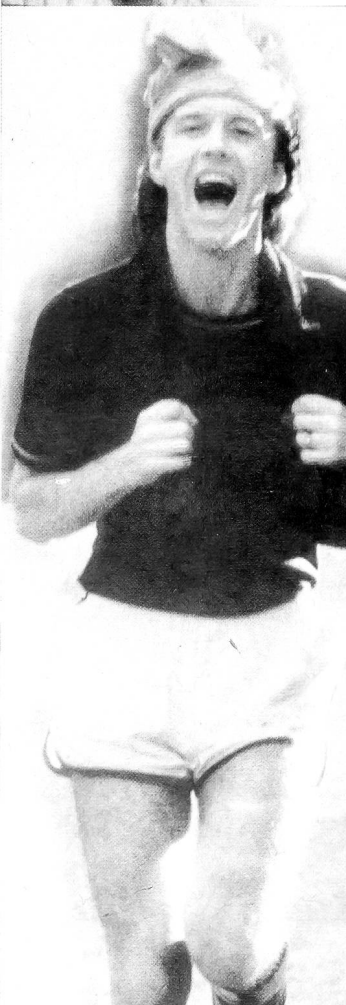
Sie schlafen. Ihre Haut atmet die ganze Nacht durch und gibt Feuchtigkeit ab.

**Lenzing**  
MODAL



Kinder können ganz schön lebhaft sein. Warum sollte die Baby- und Kindermode anders sein? Es gibt doch die junge Klimamasche.

**Lenzing**  
MODAL



Jung sein ist oft zum Schwitzen anstrengend. Die Klimamasche heißt **Lenzing** MODAL



Vor dem Preis kommt im Sport der Schweiß. Die Klimamasche heißt **Lenzing** MODAL



Lenzing Modal-Kundendienst,  
A-4860 Lenzing, Tel.: 07672/2511

# Wirtschaftlicher weben mit Luft!

**RÜTI te strake**  
**L 5000**  
Luftdüsenwebmaschine



## Warum ist das Weben mit Luft wirtschaftlicher?

- Hohe Schusseintragsleistung von 1000 Metern pro Minute und mehr.
- Vorzügliche Gewebequalität und breiter Einsatzbereich.
- Grosse Laufruhe, lange Lebensdauer, geringe Unterhaltskosten.
- Gute Arbeitsbedingungen - einfache Bedienung und Wartung.

Breiter Einsatzbereich  
Gewebe: Fein- und Grobgarngewebe bis zu einem Gewicht von 500 g/m<sup>2</sup>.  
Garne: OE- und Ringspinngarne aus Baumwolle, Wolle, Chemiefasern und deren Mischungen sowie Naturseide, Chemiefaser-Filamentgarne, glatt und texturiert.  
Fachbildung: durch Innentritt, Exzenter- oder Schaftmaschine bis max. 16 Schäfte.  
Und zur Qualitätssteigerung: Schusswechsler.  
Nutzbreiten: 140 cm bis 330 cm.

# RÜTI

TEXTILMASCHINEN-GRUPPE IM +GF+ KONZERN

Maschinenfabrik RÜTI AG CH-8630 Rüti (Zürich) Schweiz Telefon 055-33 21 21 Telex 875580 mfr ch