

Zeitschrift: Mittex : die Fachzeitschrift für textile Garn- und Flächenherstellung im deutschsprachigen Europa

Herausgeber: Schweizerische Vereinigung von Textilfachleuten

Band: 87 (1980)

Heft: 5

Rubrik: Aufmachung ; Verpackung ; Palettisierung

Nutzungsbedingungen

Die ETH-Bibliothek ist die Anbieterin der digitalisierten Zeitschriften auf E-Periodica. Sie besitzt keine Urheberrechte an den Zeitschriften und ist nicht verantwortlich für deren Inhalte. Die Rechte liegen in der Regel bei den Herausgebern beziehungsweise den externen Rechteinhabern. Das Veröffentlichen von Bildern in Print- und Online-Publikationen sowie auf Social Media-Kanälen oder Webseiten ist nur mit vorheriger Genehmigung der Rechteinhaber erlaubt. [Mehr erfahren](#)

Conditions d'utilisation

L'ETH Library est le fournisseur des revues numérisées. Elle ne détient aucun droit d'auteur sur les revues et n'est pas responsable de leur contenu. En règle générale, les droits sont détenus par les éditeurs ou les détenteurs de droits externes. La reproduction d'images dans des publications imprimées ou en ligne ainsi que sur des canaux de médias sociaux ou des sites web n'est autorisée qu'avec l'accord préalable des détenteurs des droits. [En savoir plus](#)

Terms of use

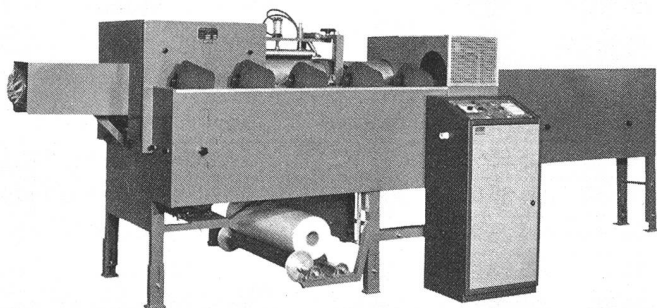
The ETH Library is the provider of the digitised journals. It does not own any copyrights to the journals and is not responsible for their content. The rights usually lie with the publishers or the external rights holders. Publishing images in print and online publications, as well as on social media channels or websites, is only permitted with the prior consent of the rights holders. [Find out more](#)

Download PDF: 15.01.2026

ETH-Bibliothek Zürich, E-Periodica, <https://www.e-periodica.ch>

Aufmachung - Verpackung - Palettisierung

Automatische Verpackungsmaschine für Garnspulen



Dieser neue Automat für die Verpackung von Kreuzspulen in Polyäthylensäcke trägt die Bezeichnung Modell IR/2. Er arbeitet wie folgt:

Man legt die zum Verpacken bestimmten Spulen auf ein Förderband, welches seitlich bzw. längs der Maschine montiert ist. Durch diese bedienungsfreundliche Anordnung ist es möglich, dass die Bedienungsperson von ihrem Platz aus – ohne um die Maschine herumzulaufen – das Band mit Spulen beschicken, die verpackten Spulen abnehmen und in die für den Versand vorgesehenen Kartonboxen einlegen kann.

Die Polyäthylensäcke werden kontinuierlich aus einer Folie, die in Form einer Rolle auf zwei leerlaufenden Walzen unter der Maschine vorgelegt wird, angefertigt. Die Säcke werden dann in Form einiger kleiner Löcher luftdurchlässig gemacht, um die Bildung von Kondenswasser zu vermeiden. Jede Spule wird einzeln in den vorher angefertigten Sack geschoben, der durch eine Schweissvorrichtung zugesweisst wird.

Die Arbeitsweise erfolgt vollständig automatisch, und die einzelnen Arbeitsgänge werden durch Programmierbefehle gesteuert. Nach Zuführung auf dem Förderband wird die Spule durch einen fotoelektrischen Impuls gestoppt, damit nicht ein leerer Sack angefertigt wird. Die Zeitabläufe werden durch Einstellen am Schaltpult bestimmt. Die Kapazität der Maschine liegt bei 800–1000 Spulen pro Stunde.

Für den elektropneumatischen Antrieb werden 3 PS benötigt. Die Maschine spart Arbeitslöhne und weitere Kosten und gewährleistet eine sichere und saubere Verpackung des Garnes. Abmessungen der Anlage: Länge 4,40 m. Breite 1,61 m. Höhe 1,85 m.

Hersteller: Costruzioni Meccaniche Tessili S. Grato S.N.C. di P. Nicolo & C., I-13050 Sordevolo (Biella)

Verkauf CH: Hch. Kündig & Cie. AG, Textilmaschinen und Technisches Zubehör, 8620 Wetzikon.

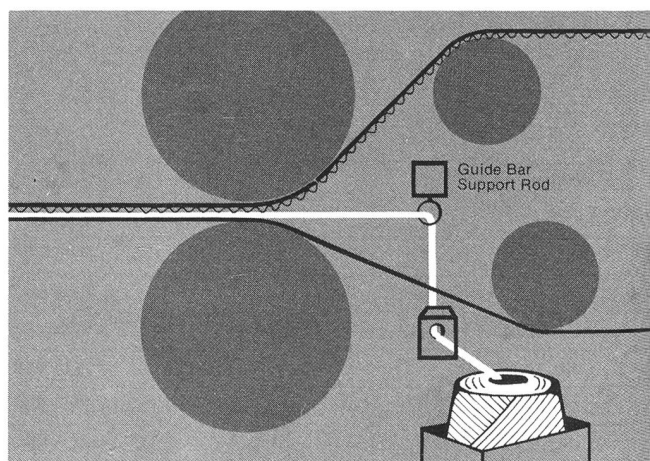
String-King, die Verstärkung für Faltboxen

Mit String-King wird verstärkt, wo grössere Widerstandskraft benötigt wird.

Es ist nicht mehr notwendig, eine Faltboxe gesamthaft durch schwere Kraftliner-Decken zu verstärken oder gar auf Doppel-Doppel-Wellpappe umzustellen, um widerstandsfähigere Boxen zu fabrizieren. String-King hilft, wo Verstärkungen benötigt werden mit dem Ziel, kostengünstiger zu werden.

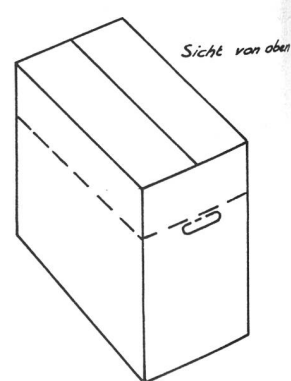
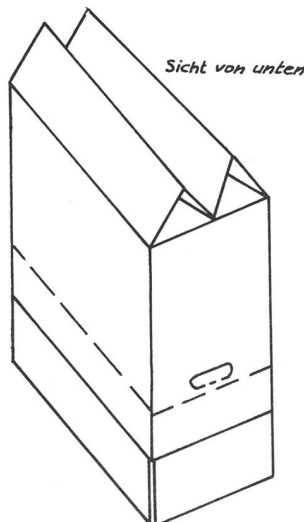
String-King ist ein mit «hot melt» beschichteter Strang, der aus vielen zugfesten Fäden besteht. Während des Fabrikationsvorganges der Verarbeitung des Papiers auf der Wellpappenmaschine wird dieser Strang an den entscheidenden Stellen zwischen die Welle und die äussere Deckbahn eingeführt und auf der darauffolgenden Heizpartie der Wellpappenmaschine durch das Einwirken der Wärme versiegelt.

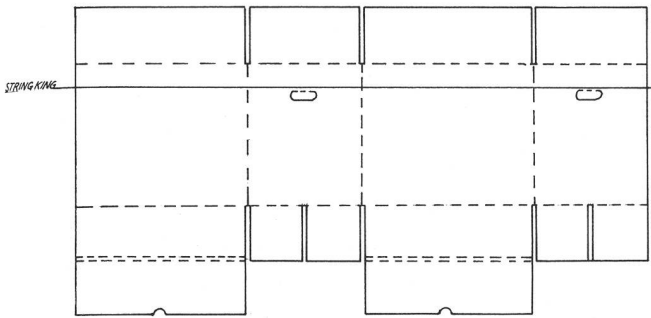
Die Zusatzvorrichtungen für das Anbringen von String-King während des Herstellungsvorganges von Wellpappe sind einfach und die Einrichtezeit für den Stand der gewünschten Verstärkungsstränge, wo diese benötigt werden, sehr kurz.



Die Vorteile sind:

- höhere Stapelfestigkeit
- verbesserte Berstfestigkeit (hält höhere Fallhöhen aus)
- erhöht den Widerstand gegen das Ausbauchen
- widersteht dem Einreissen an den Kanten und über den Handgriff-Ausstanzungen
- verlängert die Lebensdauer (mehrmaliger Einsatz)
- reduziert Kosten



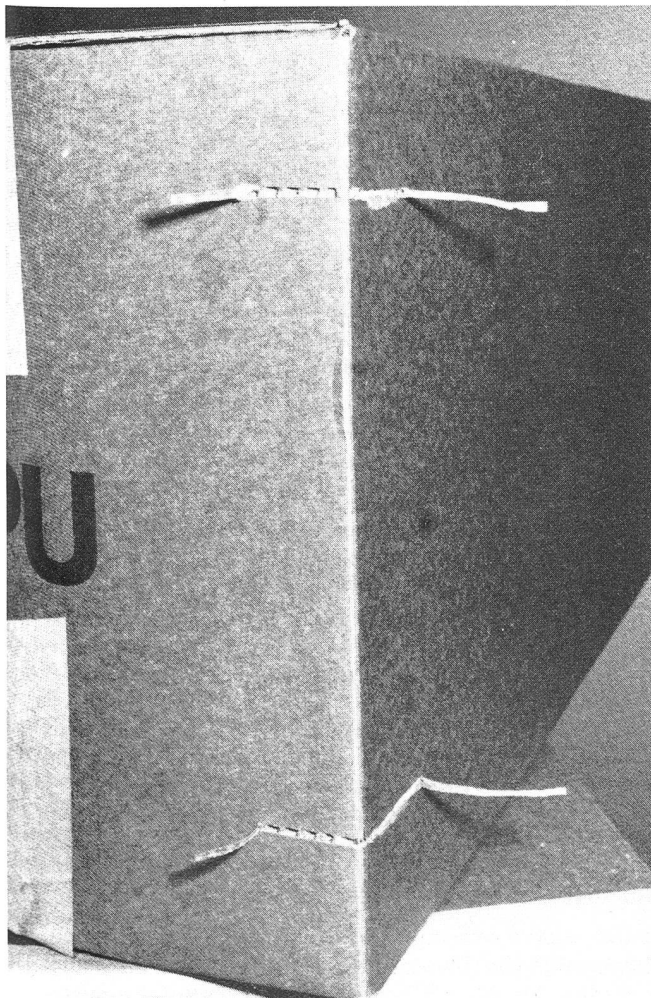


Wenn wir die Rohpapierversorgung im aktuellen Stadium und auf weitere Sicht etwas näher untersuchen, stellen wir fest, dass neben der sattsam bekannten Energieverteilung auch die Grundsubstanz, nämlich die Papierfaser, stark unter Druck geraten ist. Es fehlt an Rohfaserstoffen für die Kraftliner-Herstellung. Dies hat zur Folge, dass seit März 1979 die Preise ausserordentlich angezogen haben.

Es muss daher das Bestreben eines jeden Anwenders von Wellpapp-Verpackungen sein – und dies trotz bereits durchgeführten Optimierungsvorschlägen –, die inneren Werte seiner Packungen unter Berücksichtigung von String-King nochmals zu überprüfen. Wir sind der Meinung, dass nur die Einsparung weiterer Substanz eine Reduzierung der Verpackungskosten möglich machen kann. Damit wollen wir nicht behaupten, dass dies überall möglich wäre. An vielen Abpackstellen sind wir sicher auf der untersten Stufe angelangt. In vielen Fällen jedoch sind nochmalige Eingriffe in die Qualitätsstruktur möglich.

Anhand von Praxisbeispielen wollen wir Ihnen nachstehend einige Beispiele erläutern.

Fall 1 Textilindustrie



In Spinnereien und zum Teil auch in Webereien ist wegen der Rohstoffpreisteigerungen eine Hektik zu verspüren. Ferner zeigen die Kunden eine vermehrte Resistenz bei der Anpassung der Preise an die gestiegenen Kosten, was wieder zu kleineren Margen führen kann. Aus diesem Grunde ist es wichtig, dass die Palettenboxen für das Abpacken der Konen maximal optimiert sind.

Bei einem Verpackungsbudget von 100 000 Faltboxen in der 1/3-Paletten-Grösse von etwa 770×375×465 mm Fefco Type 0201, Qualität 536, Doppel-Doppel-Wellpappe, können bei einem gezielten Einsatz von einwelliger Wellpappe mit Schwerwelle und String-King Einsparungen von bis zu 20% erzielt werden.

Wir gehen davon aus, die Konen in zwei Reihen aufeinander, mittels einer Trennwand Fefco 0903, abzapacken.

Der Mullenwert der beiden zu vergleichenden Qualitäten ist wie folgt:

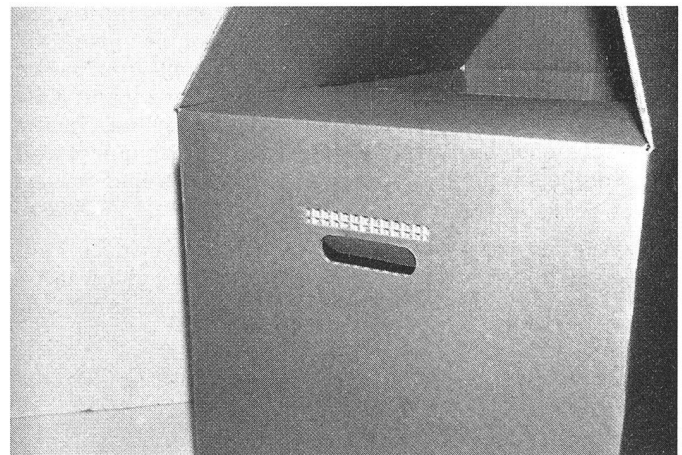
Qualität 536 Mullen kPa 1471

Qualität 153H Mullen kPa 1275

Es ist uns klar, dass eine labortechnische Differenz nach unten feststellbar ist, die Anwendung dieser etwas verminderten Qualität lässt sich in vielen Fällen jedoch in der Praxis verantworten. Das Ziel, nämlich die Reduktion der Verpackungskosten um namhafte Beträge, im vorliegenden Fall etwa Fr. 30 000.–, lässt sich ebenfalls sehen.

Fall 2 Schuhindustrie und Handel

Gesucht ist ein palettengerechtes Mehrweg-Gebinde für die Zulieferung von Sammel-Schuhbestellungen an Detaillisten. Format: 590×390×480 mm. Handaufrichtung ohne Heftung oder Klebung des Bodens, mit gestanzten Handgriffen Fefco Typ U.



Auch hier standen die Gebindekosten im Vordergrund und aus diesem Grund wurde auch hier auf eine Doppel-Doppel-Wellpappe verzichtet zugunsten der einwelligen Qualität mit Schwerwelle. Die niedrigen Mullenwerte wurden kompensiert durch den gezielten Einsatz von String-King zur Verstärkung der Handgriff-Ausstanzungen.

Die Einsparungen sind auch in diesem Falle bei einer Losgrösse von 10 000 Stück mit etwa Fr. 2500.– recht bemerkenswert.

Weitere Anwendungsmöglichkeiten von String-King sind praktisch unbegrenzt, denn in den meisten Fällen lässt sich mit String-King eine tatsächliche Kostenersparnis erzielen. Die vorstehend gezeigten Beispiele stellen nur eine kleine Anzahl dar.

String-King auf einen Nenner gebracht, heisst, Papiersubstanzeinsparung am Gebinde mittels eines neuen, technologisch ausgleichendes Hilfsproduktes.

Machen Sie die Probe aufs Exempel und lassen Sie sich doch unverbindlich beraten. Auch Ihr spezifisches Problem lässt sich optimal lösen.

Swisswell Wellkarton AG
CH-4313 Möhlin

Haben

oder suchen Sie freie Produktionskapazitäten?

Dann inserieren Sie doch in der «mittex»

Non-Wovens

**Automatische Fertigungsstrassen
BEFAMA-MALIMO zur Herstellung von
nähgewirkten Vliesstoffen und andere
BEFAMA-Maschinen zur Herstellung
ungewebter Erzeugnisse.**

Vorwort

Im Zeitraum des letzten Vierteljahrhunderts erfolgte in der Welt eine ungewöhnlich schnelle Entwicklung der Fertigungsmethoden ungewebter Erzeugnisse und zusammen mit dieser ein Anstieg in der Produktion entsprechender Maschinen und Einrichtungen.

Der Entwicklungsgrad der Fertigung von ungewebten Erzeugnissen in einzelnen Ländern resultiert aus unterschiedlichen Massnahmen; zu solchen gehören:

- begrenzte Schätze natürlicher Rohstoffe oder Mangel an Zutritt zu diesen
- grosse Mengen an textilen Abfällen, die in verschiedenen Zweigen der Textilindustrie und bei Herstellern der Chemiefasern entstehen
- Verbreitung der Einsatzgebiete textiler Erzeugnisse im grossen Massstab in immer neuen Wirtschaftsgebieten sowie auch im Bauwesen, in der Motorenindustrie, im Tief- und Wasserbau usw.
- Schwierigkeiten der Leichtindustrie in der Werbung entsprechen der Anzahl der Werk tätigen
- spezifische Eigenschaften, die von Textilerzeugnissen gefordert werden und die man nur in ungewebten Waren erhalten kann
- die Mode und das Akzeptieren seitens der Bevölkerung
- hohe Wirtschaftlichkeit der Produktion auch aus vollwertigen Rohstoffen, die durch mehrfaches Ansteigen der Leistung im Verhältnis zu konventionellen Technologien zum Ausdruck kommt, dabei bei bedeutender Absenkung folgender Kennziffern:
- Nutzfläche der Produktion
 - Beschäftigtenanzahl
 - Investitionskosten
 - Energieverbrauch und andere
- Ausarbeitungskennntnis attraktiver Angebote hochveredelter Erzeugnisse in Appreturverfahren und Entwicklung von Marktneuheiten
- Grösse der Absatzmärkte für die Erzeugnisse

Geschichtliches

Bielska Fabryka Maszyn Włókienniczych BEFAMA, gegründet im Jahre 1851 (Firma Josephy), seit langer Zeit bekannt, vor allem durch die Herstellung von Kammgarn- und Streichgarn-Krempelsätzen, Ringspinnmaschinen, Vorbereitungsmaschinen wie Reiss- und Auffaserungsmaschinen und Krempelsätze für Watte und Filz.

In den letzten zwanzig Jahren wurde das Unternehmen ausgebaut für die Serienfertigung neuer Baureihen der erwähnten Maschinen sowie ganz neuer Sortimente wie