

**Zeitschrift:** Mittex : die Fachzeitschrift für textile Garn- und Flächenherstellung im deutschsprachigen Europa  
**Herausgeber:** Schweizerische Vereinigung von Textilfachleuten  
**Band:** 86 (1979)  
**Heft:** 1

## **Werbung**

### **Nutzungsbedingungen**

Die ETH-Bibliothek ist die Anbieterin der digitalisierten Zeitschriften auf E-Periodica. Sie besitzt keine Urheberrechte an den Zeitschriften und ist nicht verantwortlich für deren Inhalte. Die Rechte liegen in der Regel bei den Herausgebern beziehungsweise den externen Rechteinhabern. Das Veröffentlichen von Bildern in Print- und Online-Publikationen sowie auf Social Media-Kanälen oder Webseiten ist nur mit vorheriger Genehmigung der Rechteinhaber erlaubt. [Mehr erfahren](#)

### **Conditions d'utilisation**

L'ETH Library est le fournisseur des revues numérisées. Elle ne détient aucun droit d'auteur sur les revues et n'est pas responsable de leur contenu. En règle générale, les droits sont détenus par les éditeurs ou les détenteurs de droits externes. La reproduction d'images dans des publications imprimées ou en ligne ainsi que sur des canaux de médias sociaux ou des sites web n'est autorisée qu'avec l'accord préalable des détenteurs des droits. [En savoir plus](#)

### **Terms of use**

The ETH Library is the provider of the digitised journals. It does not own any copyrights to the journals and is not responsible for their content. The rights usually lie with the publishers or the external rights holders. Publishing images in print and online publications, as well as on social media channels or websites, is only permitted with the prior consent of the rights holders. [Find out more](#)

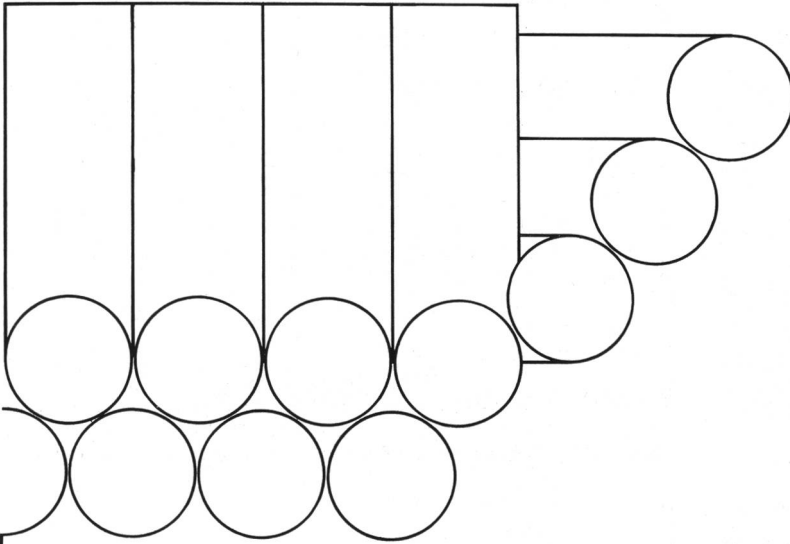
**Download PDF:** 26.03.2026

**ETH-Bibliothek Zürich, E-Periodica, <https://www.e-periodica.ch>**

# qiko

VERPACKUNGEN  
giesinger — kopf

A-6833 WEILER 122 Vlbj. Österreich  
Tel. 05523/2508 - FS 052-37112



**Lagergestellrohre**  
zur übersichtlichen  
Lagerung von  
Stoffen, Teppichen.

**Versandrohre**  
für Muster, Prospekte,  
Plakate, Kalender,  
Druckschablonen etc.  
\***Dekorationselemente**

**Kartonhülsen**  
zum Aufwickeln  
von Textilien,  
Teppichen etc.

## GARNE

in anerkannt hervorragender Qualität  
für die

**gesamte  
Textilindustrie**



**Heer & Co. AG, 9242 Oberuzwil**

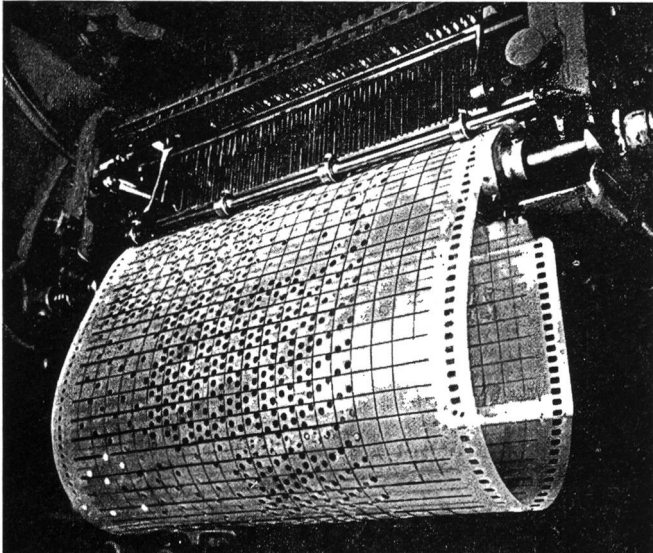
Zwirnerei — Mercerisation  
Bleicherei — Färberei

Telefon 073 51 13 13, Telex 71 829



Schweizer Papiere und Folien für die Schaffweberei-

**AGMÜLLER "N"** Prima Spezialpapier  
**AGMÜLLER "X"** mit Metall  
**AGMÜLLER "Z 100"** aus Plastik  
**AGMÜLLER "TEXFOL"** mit Plastikeinlage  
 sind erstklassige Schweizer Qualitäten



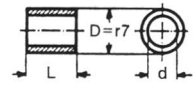
**AGM AGMÜLLER** Aktiengesellschaft MÜLLER+CIE.  
 CH-8212 Neuhausen am Rheinfall

## Selbstschmierende Glissa-Lager



Einige Dimensionen aus unserem reichhaltigen Vorrat. Nach Möglichkeit genormte Grössen nach unserer Dimensionsliste verwenden, da kurze Lieferfristen und vorteilhafte Preise.

**Aladin AG. Zürich**  
 Claridenstr. 36, Tel. 01 / 201 41 51



Gehäusebohrung = H7

d	D	L
5 E7	10	8
8 F7	12	12
9 E7	16	12
10 E7	14	10
12 E7	18	18
15 E7	20	20
18 E7	24	20
22 F7	28	20
30 E7	35	30
55 D7	65	35

Nr. C 555

*Dessins* -CRÉATION

Patronage und Jacquardkarten

Harnischbau  
 für sämtliche Jacquardmaschinen

Wir beraten Sie gerne:

**Fritz Fuchs**

Aargauerstrasse 251, 8048 Zürich  
 Telefon 01 62 68 03

**Stauffacher-Webeblätter**

Zinnbund  
 Duraflex-  
 und  
 NYLFLEX-  
 Blätter

für höchste  
 Anforderungen  
 in den  
 Qualitäten S 8  
 und NIROSTA

**Stauffacher -Qualität**

**Stauffacher Sohn AG, 8762 Schwanden**  
 Telefon 058 81 35 35, Telex 75 459

**HONEGGER**

**Gebr. Honegger AG**  
 8340 Hinwil

**Webschützen + EINFÄDLER**  
 Telefon 01 937 39 53



Bewährte Produkte für Schlichterei und Appretur:

**Dr. Hans Merkel GmbH & Co. KG**  
 D-7440 Nürtingen

Vertretung:

**Albert Isliker & Co. AG, 8050 Zürich**  
 Telefon 01 48 31 60

**FZ FÄRBEREI AG ZOFINGEN**

Färberei AG, CH-4800 Zofingen, Tel. 062 52 12 12, Telex 68 472



**Garnfärben - Zofinger Spezialität Nr. 1**  
 Für alle Verwendungen, in vielen Partiegerössen,  
 auf modernen Automaten.

Also... Meine sehr verehrten Damen und Hülseneinkäufer!

Wer Hülsen braucht, der soll auf jeden Fall zuerst bei Langenbach anfragen – denn Sie wissen ja, dass...\*



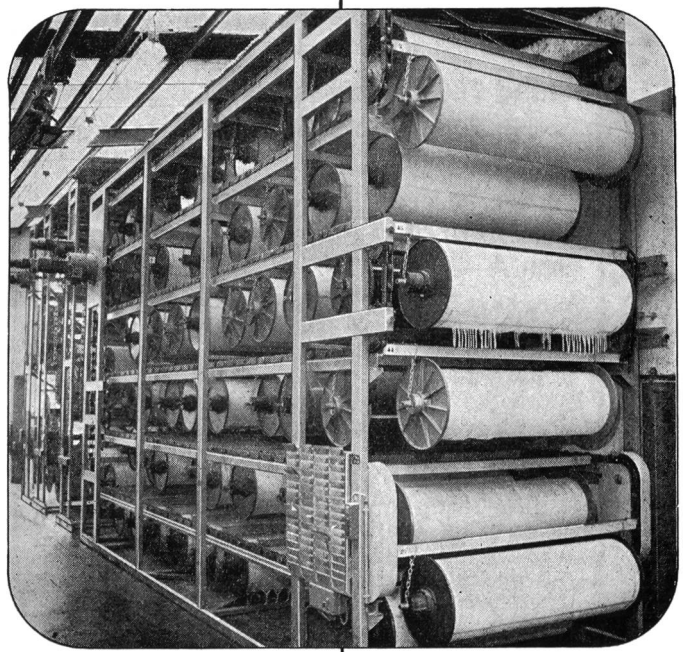
\*...Dass Langenbach für jeden Hülsenauftrag die optimale Kombination von Qualität, Preis und Termin ausgetüfelt hat! Oder wissen Sie es etwa noch nicht?

**J. Langenbach AG**  **Spiralhülsenfabrik**  
CH-5600 Lenzburg, Tel. 064 5120 21, Telex 68978

NYFFENEGGER & CO.

# Kettbaum- Lager- und Transport- stände

in vertikaler und horizontaler  
Ausführung für Textilfabriken,  
Industrie und Gewerbe



**hefti** Nouveauté-  
Streichgarne  
für  
Heimtextilien

**ACRILAN**

F. Hefti & Co. AG, 8776 Hätzingen  
Telefon 058 84 11 51 Telefon 01 211 45 07

**Monsanto**

Revision  
mech. Reparaturen  
Um- und Neuwickeln  
Schnellservice

Schweissmaschinen,  
Apparate, Werkzeuge,  
Transformier

Elektromechanik  
Wicklerei  
Steuerungsbau

8645 Jona,  
Telefon 055 28 16 30  
Buechstr. 6

**W.FREI AG**  
repariert Ihre  
**Elektromotoren**

VEI

Wir empfehlen uns für den An- und Verkauf von

## Occasions-Textilmaschinen

Für Spinnerei, Weberei und Ausrüstung.  
Wir haben immer ein grösseres Lager.

**Bertschinger Textilmaschinen AG**  
8304 Wallisellen  
Telefon 01 830 45 77

Unsere Anlagen sind ausgerüstet mit:  
Vollautomatischer Wähleinrichtung  
Langsam- und Schnellgang  
Sicherheitsabsperungen  
Verlangen Sie unseren ausführlichen  
Prospekt.

Transportanlagen und Bodenschleppbahnen  
Kessel-, Behälter-, Tank- und Apparatebau  
Silo-, Rohrleitungs- und Stahlbau  
Gesenk-, Schmiede-, Preß- und Stanzteile

**Steinmann AG, CH-9230 Flawil**  
Telefon (0 71) 83 18 12 Telex 71 336







# Maschinenfabrik Steiger AG - Schweiz

CH-1891 Vionnaz VS, Telefon 025 7 50 51, Telex 24 713 Steig CH, Telegramm Stego-Vionnaz

## Unser Fabrikationsprogramm:

### RIBOMAT

Einsystemige Flachstrickmaschine mit automatischer Uebertragung auf Magazinrechen zur Herstellung von Rändern. Als Zubehör für sämtliche Cottonmaschinen und für die Kettelanlage.

### Kragenmaschine

SSR/2 doppelköpfige Jacquard-Umhängemaschine, speziell für geminderte Kragen entwickelt. Sehr schöne Kragen mit hoher Leistung. Auch für Körperteile und Taschen geeignet.

### Stanzmaschine

GS Handstanze für Jacquardkarten.

GSA/2 automatische Stanzmaschinen zum Stanzen aller bekannten Typen von Jacquardkarten in jeder Feinheit. Zwei oder drei Spuren werden gleichzeitig gestanzt.

### Autolinker-Kettelanlage

Automatisches, maschengerechtes Ketteln. Hohe Produktion ohne geschulte Arbeitskräfte.

### Bändermaschinen

TM/3+4+5+6, für 3–6-Farben-Intarsia-Kreuzschlauch- und Unibänder.

RTM/3 für Milanoripp-Bänder und Schlauchgestricke, für Taschen und abgepasste Blenden.

MAP/3 Hochleistungs-Jacquard-Bändermaschine. Mit Programmiervorrichtung für die Herstellung von Knopflöchern in abgepassten Blenden.

## Converta AG, 8872 Weesen

- Chemiefaser Konverter-Züge
- Fasermischungen, Effektfaserbänder
- Stapelfasern für die Teppichindustrie
- Nachbrechen von Naturfasern
- Struktur- und Effektarne Nm 1–5

Ab Lager lieferbar:

Polyester W-Typ Converterzug  
rohweiss, halbmatt 3,3 dtex, 75 mm var.  
**günstig**

**Converta AG, 8872 Weesen, Telefon 058 43 16 89**

## Xaver Gsell, 8630 Rüti, Tel. 055 31 28 73

Montagen, Umbauten, Revisionen von Webmaschinen.

Schmierstoffspender, gefüllt mit Suntacöl, geeignet für Exzenter-, Zahnrad-, Schlagrad-schmierung, gleichmässige Dauerschmierung bis zu einem halben Jahr, in weniger als einer Minute montiert.

Zentrale Schmierstellen, leichte und einfache Montage an allen Maschinen, verhindert Stillstände durch Wartung. Planen Sie eine Drehzahlerhöhung? Oder haben Sie Probleme mit Drehzahlen? Fragen Sie an, welche neuen Möglichkeiten Sie haben, schneller und sicherer zu weben.

Zu verkaufen:

### 2 Ringzwirnmachines

Saurer-Allma SAZ 120/350, Baujahr 1968, mit je 300 Spindeln, Ring 95 mm, Spindelteilung 120 mm, Hülsen 350 mm lang.

### Aufsteckgatter für Zweifachzwirn

mit 240 mm Konendurchmesser, Motor 30 kW, 500 Volt.

**Spinnerei Letten AG, 8432 Zweidlen**



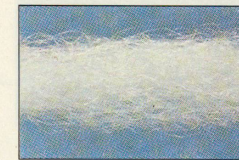
**AG vorm. R. Schlittler & Co.**  
**8774 Leuggelbach GL**  
**Telefon 058 81 13 32**

Der innovative Veredlungsbetrieb für Spezialausrüstungen aller Art, welcher Ihnen hilft, Ihre Ideen in die Praxis umzusetzen.

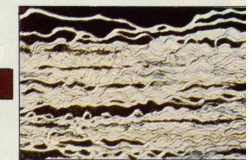
# Enka Nature Look

## Die Antwort auf die Frage nach Teppichboden mit natürlicher Optik

Der Trend nach Produkten mit Naturcharakter setzt sich unverkennbar durch. Durch die Verwendung natürlicher Materialien kommt oft ein vielgestaltiges Bild zustande, das in seiner Schönheit mit „Naturwebfehlern“ so charakteristisch ist. Aber auch die Natur hat ihre Grenzen wenn es um ideale Verarbeitungs- und Gebrauchseigenschaften geht.



Die Schönheit der Natur



Die Perfektion der Technik



Enka Nature Look

Nach dem Vorbild der Natur, mit allen technischen und Gebrauchsvorzügen von Polyamid. Natur und Technik im Gleichklang.

Die Technik macht es uns möglich die optischen Eindrücke der Natur mit den praktischen Vorzügen zu verbinden. Das ist Enka Nature Look.

Diese Enka Filamentgarne mit ihrem neuartigen und lebendigen Charakter haben alle Vorzüge von Polyamid: gute Verarbeitungsmöglichkeiten, hohe Gebrauchstüchtigkeit, gute Pflege- und Reinigungseigenschaften.

## Der optimale Teppichboden für Verbraucher und Hersteller

Sowohl der Verbraucher als auch der Hersteller haben ihre eigenen, spezifischen Anforderungen. Der Konsument wünscht einen Teppichboden, der an erster Stelle „schön“ ist und sich im Aussehen den aktuellen Trends anschließt.



Ausserdem muss er stark, verschleissfest und langlebig sein. Einen solchen, für den Konsumenten idealen Teppichboden kann der Hersteller nur mit optimalen Garnen realisieren.

Er braucht dazu Garne mit natürlichem Aussehen, die eine kurze und leichte Verarbeitungslinie haben und ausserdem die Möglichkeit bieten, eine Teppichbodenkollektion mit einem eigenen, persönlichen Charakter aufzubauen. Kurzum: Enka Nature Look Garne.

Die veredelten Polyamid-Filamentgarne für hochwertige, ehrliche und schöne Teppichware.

Die Enka Nature Look Garne werden ausschliesslich in antistatischer Ausführung geliefert. (Aufladungswerte entsprechend DIN 54345/ISO 38/12/2N 238)

## Designing with Enka Carpet Fibres

Designing with Enka Carpet Fibres ist eine Strategie, gezielt auf individuelle Zusammenarbeit mit den Marktpartnern. Enka bietet dem Teppichbodenhersteller die Möglichkeit, eine Kollektion zu realisieren, die sich neben optimalen Gebrauchseigenschaften auch durch eine eigene Optik auszeichnet.

Die Enka Product Group Carpet Fibres weiss die Markttrends richtig und überzeugend zu interpretieren, was in der weiteren Produktskala mit einem deutlichen Akzent auf Spezialitäten zum Ausdruck kommt.



Designing with Enka carpet fibres

Enka Product Group Carpet Fibres  
Postfach 60 - 6800 AB Arnhem - Holland  
Tel. 085 - 66 44 22  
Telex 45204  
Für die Schweiz:  
Enka Schweiz GmbH  
Feldmühlestraße 37 - 9400 Rohrschach.

Sind Sie an einem modernen, preisgünstigen und flexiblen Textilveredler interessiert?



**Geissbühler + Co. AG**  
Bleicherei Färberei Appretur  
3432 Lützelflüh

Telefon 034 61 22 12 / 61 23 83

Ein Stückveredler, der für die Materialien **Baumwolle, Wolle, Halbleinen, Leinen, Mischgewebe** etc. für Sie ein breites Veredlungsprogramm bereit hat?

Ein Veredler, der fähig ist, kurzfristig mit Ihnen Neuentwicklungen und Ausrüstprobleme nicht nur diskutieren, sondern auch überzeugend lösen kann?

Wenn ja, so vertrauen Sie Ihre Gewebe uns an. Nach der Verarbeitung in unseren verschiedensten Abteilungen wie **Stückfärberei, Bleicherei, Ausrüsterei** und **Appretur**, erhalten Sie diese kurzfristig, preiswert und in tadelloser Aufmachung ins Haus geliefert wieder zurück.

Probeaufträge gratis!

Hydr. Schützenauffangpuffer  
Hochverzugsriemchen  
Einlaufrollen  
Bremsleder  
Spindelbänder  
Walzenüberzüge  
Antriebsriemen  
Förderbänder  
Kunststoffteile für Maschinenbau  
Schlagkappen  
Peitschenpuffer  
Picker usw.



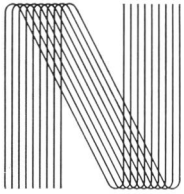
**POLYDUR®**  
**RAPPTEX®**  
**RAPPLON®**  
**POLYTAN®**  
**LEADER®**  
**HEVALOID®**  
**SUSTAMID®**

**LEDER & CO. AG**

8640 Rapperswil

Vertretungen in vielen Ländern aller Kontinente  
Telefon 055 21 81 71 / Telex 75572





**Nufer & Co. AG**  
Zwirnerei  
9107 Urnäsch

Telefon 071 58 11 10

Zwirne aus Baumwolle, Zellwolle und synthetischen Kurzfasern.

Gasieren und Haspeln.

## Druckzylinder-Revisionen

H. Hänsler, 8486 Rikon, Telefon 052 35 11 23



## Kartonhülsen

Unsere Stärke:

- Qualität
- Preisgünstig
- Kleinmengen
- Spezialausführungen
- Kurze Lieferfristen

Erich Bachmann, Papierhülsenfabrik, 8320 Fehraltorf ZH  
Telefon 01 97 71 33



## Feinzwirne

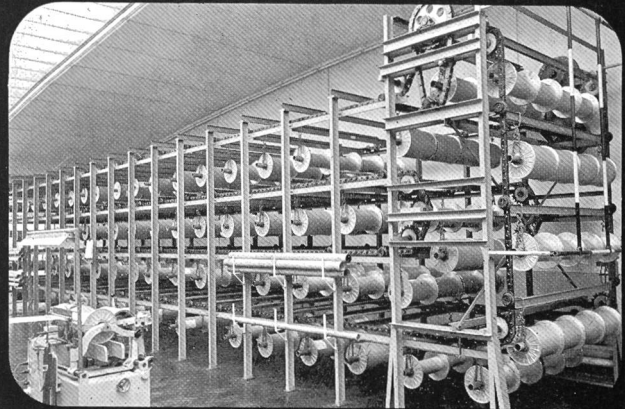
aus Baumwolle  
und synthetischen Kurzfasern  
für **höchste** Anforderungen  
für **Weberei** und **Wirkerei**

**Müller & Steiner AG**  
Zwirnerei

8716 Schmerikon, Telefon 055 86 15 55, Telex 75 713

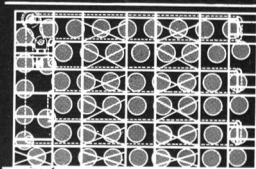
**Ihr zuverlässiger  
Feinzwirnspezialist**

# ...individuelle Lagertechnik mit System...

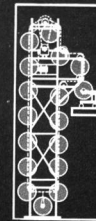


## Kettbaum- Lagerstände nach Maß

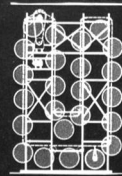
Horizontalstände  
6-bänrig



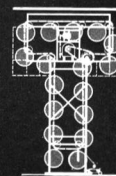
Etagenstände



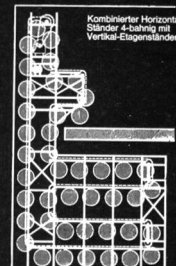
Schlangenstände



Pitzstände



Kombinierter Horizontal-  
Ständer 4-bänrig mit  
Vertikal-Etagenständen



Beratung · Planung · Produktion ·  
Montage · Service ...aus einer Hand!

**system  
schultheis**



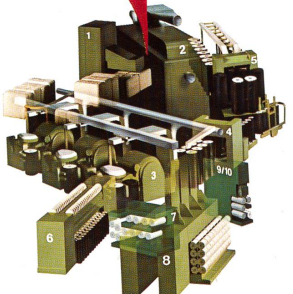
System Schultheis AG  
Maschinenbau

Brauereiweg  
CH-8640 Rapperswil  
☎ 055-27 69 39  
Telex 0045/75308

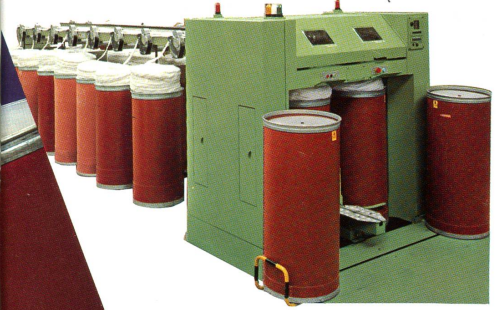
# Produktionskosten senken mit der schnellen Zweikopfstrecke D 0/6



Einer der 10 neuen Bausteine zum Rieter Konzept



Hier die an der ATME-I-1978 vorgeführten 10 neuen Rieter Spinnereimaschinen: Ballenabtragmaschine «Unifloc», Misch- und Reinigungsmaschine «Unimix», «Aerofeed-F» und Karde C 1/3, Hochleistungsstrecke D 0/6, Einkopfstrecke D 0/5, OE-Rotorspinnmaschine M 1/1, Schnellspulaggregat J 7/H, Strecktexturiermaschine J 8/21, Spinn-Strecktexturiermaschine J 0/10, Spulautomat J 7/A 3



### Füllmenge der Kannen um 30-50% erhöht

durch Bandkompression mit Kalandervalze und Translationsbewegung der drehenden Kanne. Diese Neuerung vermindert den Bedienungsaufwand, auch bei den nachfolgenden Prozessstufen.

- «Fliegender» Kannenwechsel bei laufender Maschine (steigert den Wirkungsgrad)
- Kannen bis 1000 mm im Ein- und Auslauf
- Anbau automatischer Kannentransport-Systeme möglich
- Grosser Einsatzbereich und gleiches Streckwerk wie Zweikopfstrecke D 0/6

### Kontrollierter positiver Bändeinlauf

mit Einlauffisch für Kannen bis 1000 x 1200 mm, in der Höhe stufenlos verstellbar, mit integrierter Staubabsaugung und automatischer Abstellung bei Bandbruch.

### Hohe Auslaufgeschwindigkeit bis 500 m/min

mit einer Produktion bis 360 kg/h, ermöglicht eine gute Wirtschaftlichkeit. Das speziell für hohe Geschwindigkeiten konzipierte Dreizylinder-Druckstangen-Streckwerk mit pneumatischer Belastung gewährleistet einen einwandfreien Verzug und liefert konstante, gleichmässige Bandvorlagen. Die einfache Streckwerkseinstellung sowie die pneumatische Bändeinziehhilfe erleichtern die Bedienung und erhöhen die Betriebssicherheit.

### Grosser Einsatzbereich der neuen Rieter Strecken

Mit dem pneumatisch belasteten Druckstangen-Streckwerk lassen sich sowohl kürzeste Fasern, wie z.B. Kämmlinge, als auch Fasern bis zu 68 mm Länge mit hohen Qualitätswerten verarbeiten.

### Wirkungsvolle Staubabsaugung verbessert die Arbeitsbedingungen

Bei beiden Strecken-Modellen wird der Staub schon am Einlauffisch, bei jedem einzelnen Band, abgesaugt, und im Verzugfeld wird der durch den Streckvorgang frei werdende Mikrostaub entfernt. Dabei werden bis zu 50% des im Vorlageband enthaltenen Staubes beseitigt. Das Laufverhalten der Rotorspinnmaschinen wird dadurch entscheidend verbessert, bzw. die Staubentwicklung beim Ringspinnen reduziert.



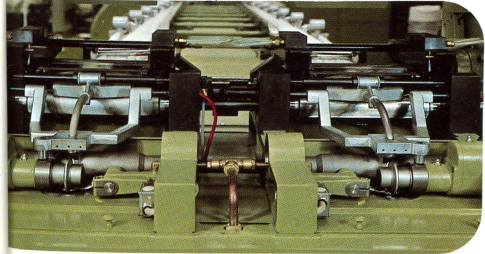
### Ein weiterer Baustein zum Rieter Konzept:

#### Einkopfstrecke D 0/5

- Wirtschaftlichste OE-Vorbereitungsstrecke für kleine Kannenformate
- Hohe Auslaufgeschwindigkeit bis 600 m/min und gleichmässige Bänder
- Füllmenge der Kannen um 20-30% erhöht

### Besserer Wirkungsgrad dank Kannenwechsel-Automat

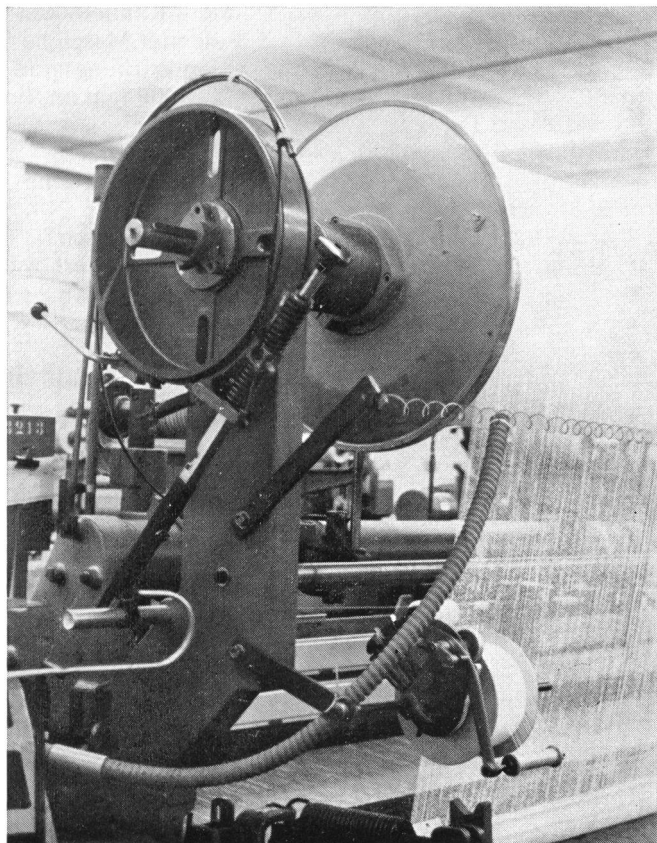
Mit dem automatischen Kannenwechsler (für Kannen bis 500 mm Durchmesser), der sich auch nachträglich - ohne Änderung an der Maschine - anbauen lässt, können die Stillstandszeiten wesentlich reduziert werden.



### Wir lösen Ihre Spinnereiprobleme gründlich und umfassend

Profitieren Sie von unserer reichen Erfahrung. Verlangen Sie unsere Dokumentation.

Maschinenfabrik Rieter A.G.  
CH-8406 Winterthur  
Schweiz



## Aufbau für zweiten Kettbaum

bestehend aus

### Aufbauträger und Bremsscheibe mit automat. Kettbaumbremse

(separat: Endrollen-Apparat)



**Willy Grob**

8733 Eschenbach

Telefon 055 86 23 23, Telex 75 464



Verkauf Schweiz und FL:

**HCH. Kündig + CIE. AG, WETZIKON**

Textilmaschinen + Technisches Zubehör

8620 Wetzikon, Postfach 57, Kratzstrasse 21

Telefon 01 930 79 79, Telex 75 324

## Sie haben Garnprobleme! Und suchen einen flexiblen Partner?



Einen Partner, der versteht, Ihren Wünschen nach sportlicher und bewegungsfreundlicher Freizeit-Bekleidung mit neuen Ideen gerecht zu werden!  
Einen Partner, bei dem modisches Feeling ebenso vorhanden ist wie fachliches Können?

Einen Partner, der Ihre Garnprobleme nicht nur diskutieren, sondern auch überzeugend und rasch lösen kann!

Wenn Sie also an konkreten Vorschlägen und Neuentwicklungen mehr interessiert sind als an langen Diskussionen, dann brauchen Sie uns!

Die Kesmalon AG.  
Denn mit uns können Sie rechnen!

**Kesmalon AG.**  
**Ihr kompetenter Partner.**

Kesmalon AG 8856 Tuggen Tel. 055-78 17 17

**Lycra\*** \*Du Pont's eingetragenes Warenzeichen

**kesmalon ag**