

Zeitschrift: Mittex : die Fachzeitschrift für textile Garn- und Flächenherstellung im deutschsprachigen Europa
Herausgeber: Schweizerische Vereinigung von Textilfachleuten
Band: 85 (1978)
Heft: 10

Werbung

Nutzungsbedingungen

Die ETH-Bibliothek ist die Anbieterin der digitalisierten Zeitschriften auf E-Periodica. Sie besitzt keine Urheberrechte an den Zeitschriften und ist nicht verantwortlich für deren Inhalte. Die Rechte liegen in der Regel bei den Herausgebern beziehungsweise den externen Rechteinhabern. Das Veröffentlichen von Bildern in Print- und Online-Publikationen sowie auf Social Media-Kanälen oder Webseiten ist nur mit vorheriger Genehmigung der Rechteinhaber erlaubt. [Mehr erfahren](#)

Conditions d'utilisation

L'ETH Library est le fournisseur des revues numérisées. Elle ne détient aucun droit d'auteur sur les revues et n'est pas responsable de leur contenu. En règle générale, les droits sont détenus par les éditeurs ou les détenteurs de droits externes. La reproduction d'images dans des publications imprimées ou en ligne ainsi que sur des canaux de médias sociaux ou des sites web n'est autorisée qu'avec l'accord préalable des détenteurs des droits. [En savoir plus](#)

Terms of use

The ETH Library is the provider of the digitised journals. It does not own any copyrights to the journals and is not responsible for their content. The rights usually lie with the publishers or the external rights holders. Publishing images in print and online publications, as well as on social media channels or websites, is only permitted with the prior consent of the rights holders. [Find out more](#)

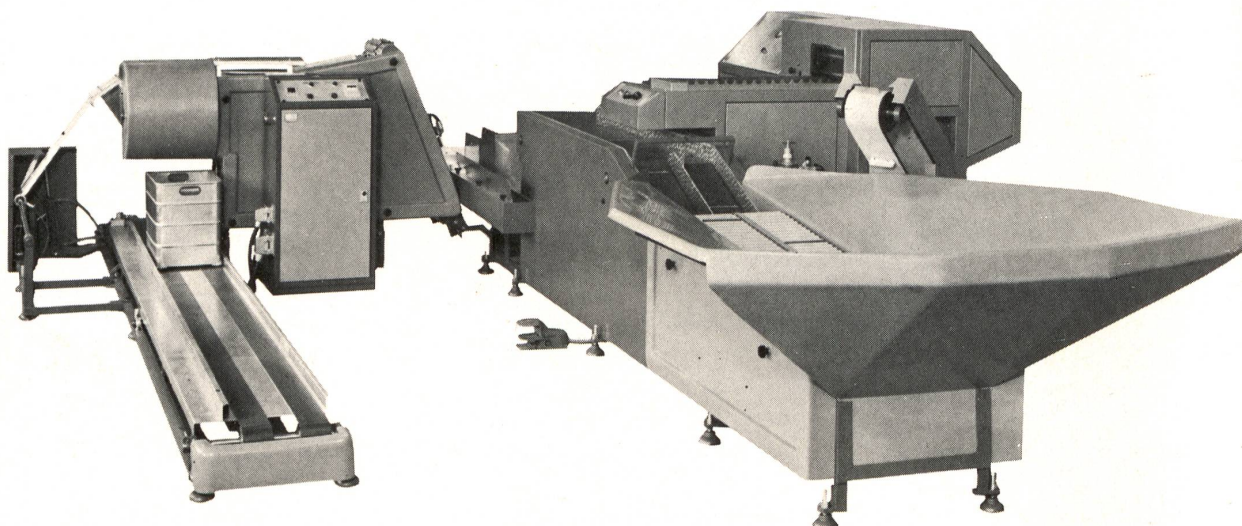
Download PDF: 08.02.2026

ETH-Bibliothek Zürich, E-Periodica, <https://www.e-periodica.ch>

Automatische Hülensortier- und Reinigungsmaschine

Modelle RT3/1F/2F/ELS

Aus drei Reinigungsvarianten wählen Sie die für Ihren Betrieb günstigste Möglichkeit.



Hersteller:

Costruzioni Meccaniche Tessili San Grato, Biella
A. Cason, Montonate di Mornago (Italien)

Verkauf:

HCH. KÜNDIG + CIE. AG. WETZIKON ZH

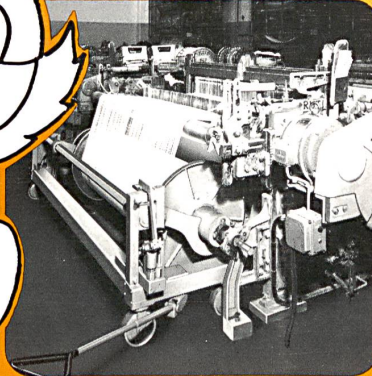
Textilmaschinen + Technisches Zubehör
8620 Wetzikon, Postfach 57, Kratzstrasse 21
Telefon 01 77 09 34, Telex 75 324



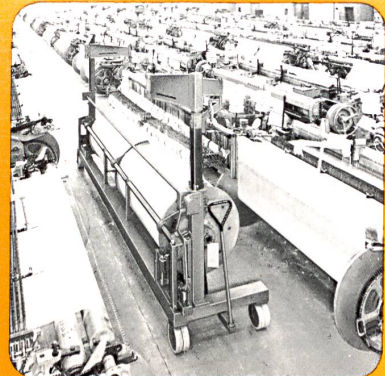


...der »System Schultheis-Ideen-Fuchser«
hat eine Menge Erfahrung bei den vielfältigen
Transportproblemen in der
Textil-Industrie
(Weberei, Wirkerei, Färberei und Ausrüstung)

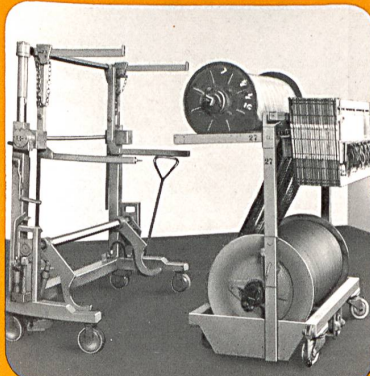
Nutzen Sie die Vorteile für sich...



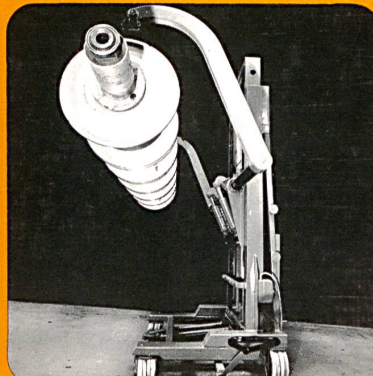
Kettbaum-Hubwagen



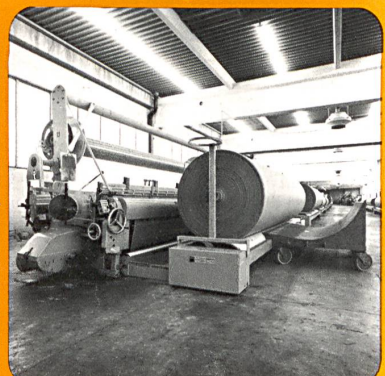
Kettbaum-Hubwagen



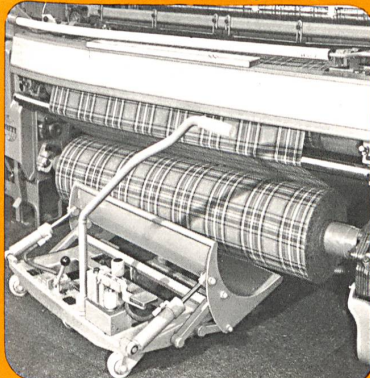
Doppelketten-Hub- und Lagerwagen



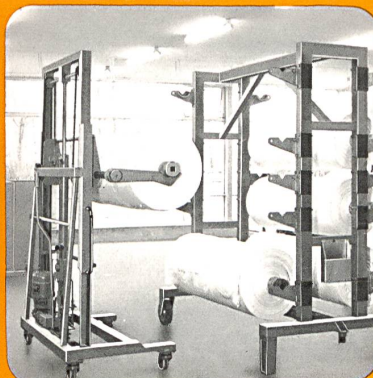
Hochhubwagen



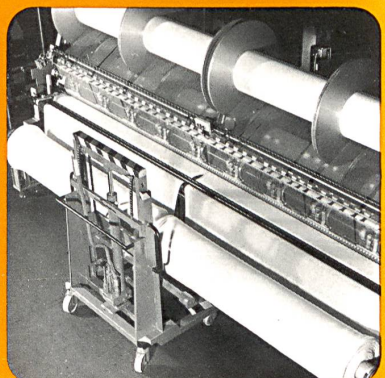
Dockenwickler



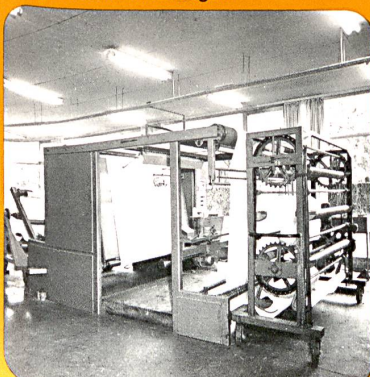
Wagenbaum-Hubwagen



Hochhubwagen + Lagergestell



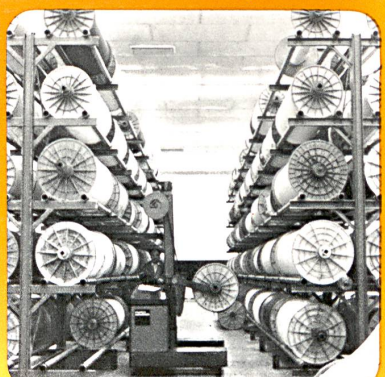
Warenbaum-Hochhubwagen WHW-U



Schau- und Umrollstation



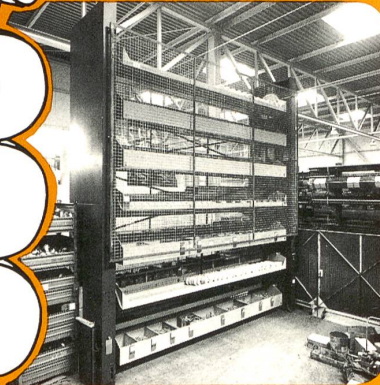
Schaumaschine



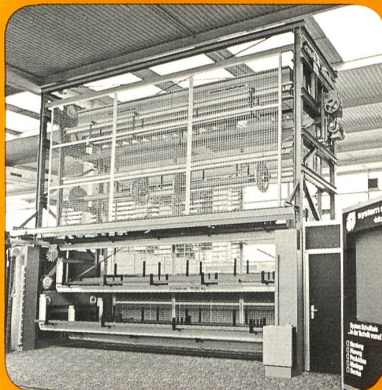
Universal-Seitenstapler

...auch wenn Sie rationell lagern wollen –
hat der »System Schultheis-Ideen-Fuchser«
das passende System entwickelt:

Hochlager-Paternoster-System für jeden der Platz sparen muß...



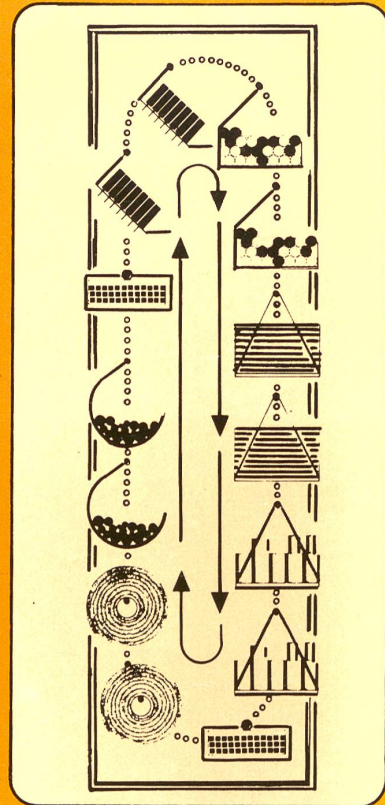
Ersatzteil-Paternoster



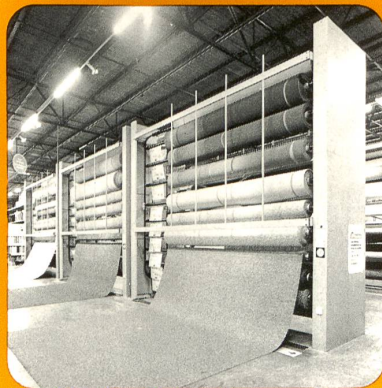
Profil-Langgut-Paternoster



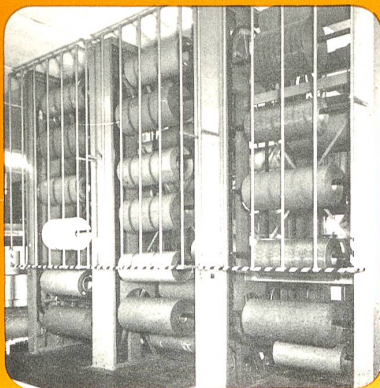
Kettbaum-Paternoster



...alle Palettenformen möglich.



Teppichrollen-Paternoster

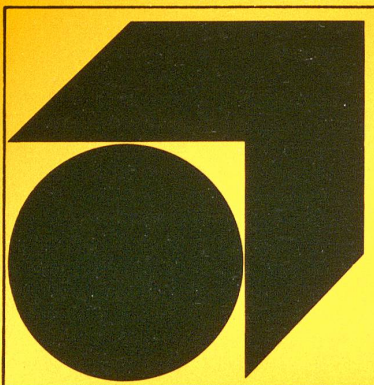


Folien-Paternoster



Schuh-Paternoster

**system
schultheis**

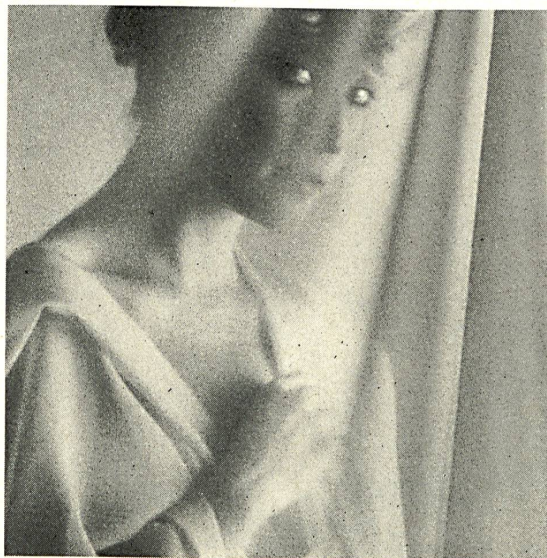


System Schultheis AG
Maschinenbau

CH-8640 Rapperswil
Brauerreiweg
Telefon: 055-27 69 39
Telex: 75 308

Beratung, Planung, Fabrikation, Montage, Kundendienst ...aus einer Hand!

AM ENDE ENTSCHEIDET



Fasern für Bekleidung aus
SWISS POLYESTER GRILENE

DER ANFANG

Die Faser bildet den Anfang einer langen Reihe von Verarbeitungsstufen, und sie beeinflusst ganz entscheidend die Qualität der Endprodukte.

Unsere sorgfältig erprobten Fasertypen verfügen über alle ausgeprägten Eigenschaften, wie sie die heutigen Hochleistungsmaschinen und qualitativ tadellose Gewebe erfordern.

Die ausgewählten Eigenschaften unserer Markenfasern SWISS POLYESTER GRILENE und SWISS POLYAMID GRILON werden auf die vielfältigste Art genutzt, im

Bekleidungs- und Heimtextilienbereich, z. B. für:

Damen- und Herrenoberbekleidung,
Hemden und Wäsche,
Regenbekleidung und Uniformen,
Stickereien und Handstrickgarne,
Nähfäden,
Vorhänge, Dekorationsstoffe, Wandbespannungen.

Lassen Sie sich von uns über die speziellen Möglichkeiten informieren, verlangen Sie das Programm aller Fasertypen für den Bekleidungs- und Heimtextilienbereich.

SWISS POLYESTER
GRILENE[®]

FÜR EINEN SICHEREN ANFANG



GRILON SA

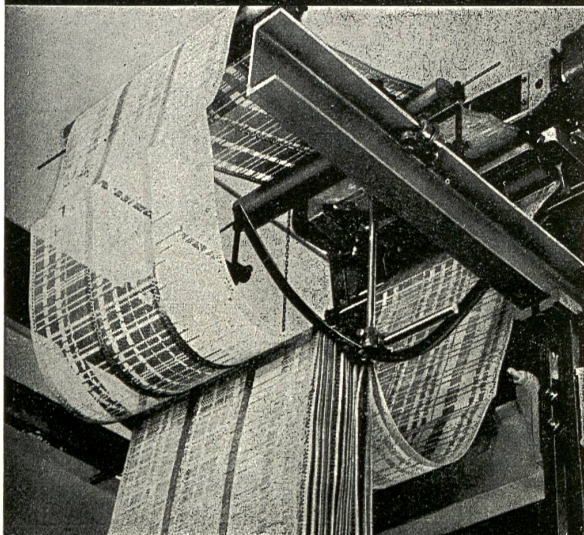
CH-7013 Domat/Ems, Schweiz, Telefon 081 36 33 81, Telex 74383

Verkaufsgesellschaft der EMSER WERKE
für Fasern, Fäden und Monofile

Textil

Schweizer Papiere und Folien für
die Jacquardweberei-

AGMÜLLER "ULTRA"
AGMÜLLER "ORIGINAL"
AGMÜLLER "INEXAL" mit Metall
AGMÜLLER "TEXFOL" mit Plastik
AGMÜLLER "PRIMATEX" Vorschlag
sind erstklassige Schweizer Qualitäten



AGM AGMÜLLER Aktiengesellschaft MÜLLER+CIE.
CH-8212 Neuhausen am Rheinfall

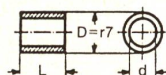
Selbstschmierende Glissa-Lager



Einige Dimensionen aus unserem reichhaltigen Vorrat. Nach Möglichkeit genormte Grössen nach unserer Dimensionsliste verwenden, da kurze Lieferfristen und vorteilhafte Preise.

Aladin AG. Zürich

Claridenstr. 36, Tel. 01 / 201 41 51



Gehäusebohrung = H7

d	D	L
5 E7	10	8
8 F7	12	12
9 E7	16	12
10 E7	14	10
12 E7	18	18
15 E7	20	20
18 E7	24	20
22 F7	28	20
30 E7	35	30
55 D7	65	35

Nr. C 555

Dessins -CRÉATION

Patronage und Jacquardkarten

Harnischbau
für sämtliche Jacquardmaschinen

Wir beraten Sie gerne:

Fritz Fuchs

Aargauerstrasse 251, 8048 Zürich
Telefon 01 62 68 03

Stauffacher-Webeblätter

**Zinnbund
Duraflex-
und
NYLFLEX-
Blätter**

für höchste
Anforderungen
in den
Qualitäten S 8
und NIROSTA

Stauffacher -Qualität

Stauffacher Sohn AG, 8762 Schwanden

Telefon 058 81 35 35, Telex 75 459



**Sie brauchen
einen
flexiblen
Partner?**

Ein Partner, der ein breites Garnsortiment zur Verfügung hat, um so der Vielfalt der Mode gerecht zu werden? Der Freizeitmode? Dem Bedürfnis nach bewegungsfreundlicher Bekleidung? Ein Partner, der aber auch fähig ist, kurzfristig Neuentwicklungen zu schaffen, die Ihren modischen Ideen entsprechen? Ein Partner, der Garnprobleme nicht nur diskutieren, sondern auch überzeugend lösen kann?

Dann brauchen Sie uns.
Die Kesmalon AG.

**Kesmalon.
Ihr flexibler Partner.**



Lycra* Du Pont's eingetragenes
Warenzeichen

Kesmalon AG
8856 Tuggen
Tel. 055-78 17 17

kesmalon ag

Internationale Fachmesse für Heim- und Haustextilien



Kollektionen – Informationen

Einen so kompletten Überblick über die internationalen Angebote textiler Wohnkultur, Teppiche, Bodenbeläge, Dekorationsstoffe, Gardinen, konfektionierte Heimtextilien, Haushaltswäsche, Bettwaren, Zubehör für Tep-

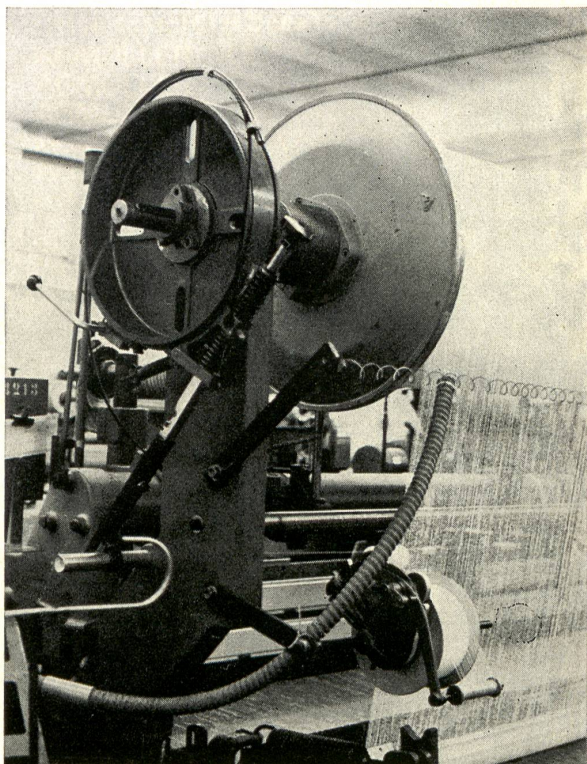
piche, Dekorationsstoffe und Gardinen, finden Sie nur auf der Heimtextil.

Nirgendwo sonst auf der Welt werden Sie so umfassend und genau über die Trends von Mode, Markt und Preisen informiert – wie auf der Heimtextil. Die größte Fachmesse der Branche

erwartet Sie mit einem konzentrierten Angebot und mit einer Fülle von Informationen. Kommen Sie zur Heimtextil. Treffen Sie sich mit 1000 Ausstellern aus über 30 Ländern. Mehr als 60.000 Fachbesucher kommen nach Frankfurt, der Heimat der Heimtextil.

Frankfurt am Main 10-14.1.1979

Information, Kartenverkauf, Reisehilfe: Natural AG.,
St.-Jakobs-Str. 220, Postfach, 4002 BASEL, Tel. (061) 224488, int. 376, Telex 62 390 nashi.



Aufbau für zweiten Kettbaum

bestehend aus

Aufbauträger und Bremsscheibe mit automat. Kettbaumbremse

(separat: Endrollen-Apparat)



Willy Grob

8733 Eschenbach

Telefon 055 86 23 23, Telex 75 464



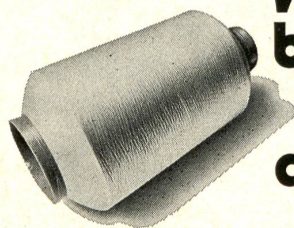
Verkauf Schweiz und FL:

HCH. KÜNDIG + CIE. AG, WETZIKON

Textilmaschinen + Technisches Zubehör

8620 Wetzikon, Postfach 57, Kratzstrasse 21

Telefon 01 77 09 34, Telex 75 324



Wo beginnt für Sie die Mode?

Dort, wo modisches Feeling ebenso vorhanden ist
wie fachliches Können?
Dort, wo das Garn bereits eine wichtige
Rolle spielt bei der Verwirklichung Ihrer modischen
Wünsche und Ideen?
Dort, wo man auf seriöse Beratung und guten
Service besonderen Wert legt?

Wenn Mode für Sie dort beginnt, dann beginnt sie
bei uns. Der Kesmalon AG.

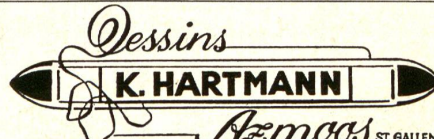
Kesmalon.
Ihr modisch
kompetenter
Partner.



Kesmalon AG
8856 Tuggen
Tel. 055-78 17 17

Lycra * Du Pont's eingetragenes
Warenzeichen

kesmalon ag



Jacquard-Patronen und Karten
Telefon 085 5 14 33

Exportkisten — SBB-Paletten

Bodan-Werke AG, 9326 Horn TG
Telefon 071 41 72 14



Feinzwirne

aus Baumwolle
und synthetischen Kurzfasern
für höchste Anforderungen
für Weberei und Wirkerei

Müller & Steiner AG
Zwirnerei

8716 Schmerikon, Telefon 055 86 15 55, Telex 75 713

Ihr zuverlässiger
Feinzwirnspezialist

Geben Sie der Sicherheit Ihrer Mitarbeiter eine Zukunft. Mit einer Kollektiv-Versicherung von der SBKK.



Immer mehr Unternehmer der Bekleidungsindustrie sehen die Vorteile, die Ihnen der Rahmenvertrag des Verbandes der Arbeitgeber der Textilindustrie (**VATI**) mit der Schweizerischen Betriebskrankenkasse (SBKK) bringt. Denn die Zusammenarbeit mit der SBKK ist in jedem Fall wirtschaftlicher.

- Jeder Kollektivvertrag wird gemeinsam mit der Geschäftsleitung erarbeitet. Es gibt die gesetzlichen Bestimmungen und die Regelungen des GAV. Innerhalb dieser Grenzen haben wir jedoch für niemanden ein Schema. Jede Kollektivversicherung wird hautnah den Gegebenheiten des jeweiligen Unternehmens angepasst.
- Die Mitgliedschaft bringt jedem Mitarbeiter den heute bestmöglichen Versicherungsschutz, den er zeitlebens nicht mehr verlustig geht. Auch wenn er Ihr Unternehmen verlässt. Dieser Schutz kann auf die Familienangehörigen ausgedehnt werden.
- Einmal optimal bei der SBKK versichert, bleibt es der Mitarbeiter auch. Wir sorgen dafür, dass die Leistungen automatisch an die veränderten Einkommensverhältnisse

angepasst werden. Er ist also in jedem Fall und jederzeit richtig versichert. Das garantieren wir.

- Apropos Prämien: Als Unternehmen der Sozialversicherung muss die SBKK nicht gewinnbringend arbeiten, sondern kostendeckend. Das heisst günstigere Prämien bei mehr Leistung. Zudem fliessen eventuelle Ueberschüsse zurück an das Unternehmen.
- Selbstverständlich erfüllen wir für Sie alle arbeitsrechtlichen Bedingungen zur Abgeltung der Lohnzahlungspflicht des Arbeitgebers. Ein gut ausgebauter eigener Kontrolldienst erlaubt ausserdem, den Absentismus in engen Grenzen zu halten.
- In kritischen Fällen können Sie unseren eigenen Rechtsdienst unentgeltlich beanspruchen.
- Als flexibles Unternehmen ist die SBKK daran interessiert die Administration (und damit auch die Kosten) bei Ihnen möglichst klein und überschaubar zu halten. Der Rahmenvertrag birgt weitere, sehr interessante Details. Sicherlich möchten Sie mehr erfahren. Rufen Sie uns an oder senden Sie uns den Info-Bon, damit wir uns mit Ihnen in Verbindung setzen können.

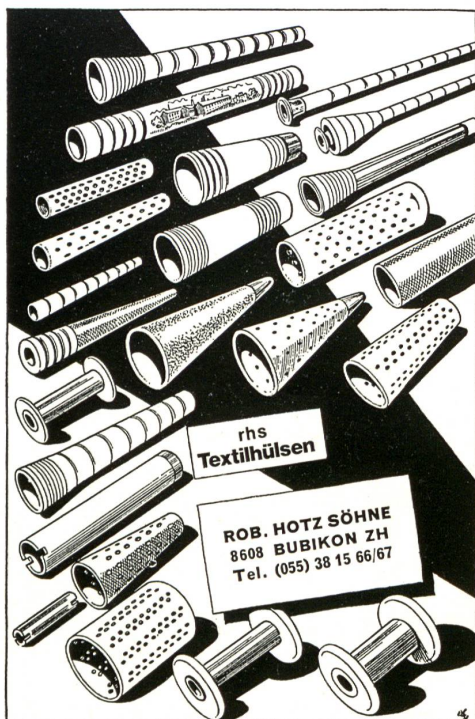


Versicherungen

Schweiz. Betriebskrankenkasse Winterthur,
 Winterthur, Tel. 052/23 36 31
 Geschäftsstelle in: 4051 **Basel**, Henric Petri Strasse 15, Tel. 061/23 62 20
 Geschäftsstelle in: 8040 **Zürich**, Norastrasse 5, Tel. 01/54 79 30
 Geschäftsstelle in: 3014 **Bern**, Standstrasse 8, Tel. 031/41 28 26
 Geschäftsstelle in: 1001 **Lausanne**, 39, Boulv. de Grancy, Tel. 021/26 76 73
 Geschäftsstelle in: 1211 **Genf**, 27, Avenue du Bouchet, Tel. 022/33 80 00

Info-Bon

Wir möchten gerne ein unverbindliches Gespräch mit
 Ihnen führen. Rufen Sie bitte an und verlangen Sie
 Herrn/Frau _____
 Firma _____
 Adresse _____
 Telefon _____



«Kunz»-Garne und Zwirne

aus

1a Baumwolle kardiert und peigniert

Ne 12–105

Diolen/Baumwolle peigniert

50/50 und 67/33, Ne 20–50

sowie

OE-Garne

100 % Baumwolle aus Abgang, Ne 6–10

1a Baumwolle kardiert

Diolen/Baumwolle kardiert 50/50 und 67/33, Ne 6–24

100 % Synthetics, Nm 10–40

AG der Spinnereien von Heinrich Kunz

5200 Windisch

Telefon 056 41 14 61, Telex 54028

OZALID Echte Rationalisierung in Ihrer Zuschneiderei...

Informations-Coupon

Wir möchten rationalisieren! Bitte senden Sie uns Ihre Unterlagen!

Firma/Name

Sachbearbeiter

Adresse

PLZ, Ort

Senden an:
OZALID AG, Herostr. 7, 8048 Zürich

...beginnt dort, wo zeitaufwendige und daher sehr kostspielige Arbeitsvorgänge vereinfacht werden. Zum Beispiel mit dem Ozalid-Heissiegel-Verfahren (kurz: HS genannt), denn einfacher gehts nicht mehr;

Schnittlagebild nur einmal zeichnen, davon HS-Pausen in beliebiger Anzahl kopieren, je eine HS-Kopie auf die oberste Stofflage aufbügeln, Kopie nach dem Zuschchnitt (ohne Spuren zu hinterlassen) wieder entfernen – Fertig! –

Die bewährte Methode mit hohem Nutzeffekt, grösster Sauberkeit, absoluter Genauigkeit und maximaler Zeitersparnis.

Fordern Sie uns mittels nebenstehendem Coupon zu einer individuellen Vergleichsrechnung heraus!

OZALID AG

Herostrasse 7, 8048 Zürich, Tel. 01/62 71 71



Texturierte Polyestergarne: Ergebnisse, die für Sulzer sprechen

Nur **0,6 Stillstände** pro 100 000 Schuß und 10 000 Kettfäden bei einem Futtertaft sowie **895 m/min Schußeintragsleistung** bei einem Körper für Oberbekleidung sind Werte, die Maßstäbe setzen. Sie werden auf der SULZER-Webmaschine erreicht – im Dauerbetrieb selbstverständlich.

Texturierte Polyestergarne sind in raschem Vormarsch. Oberbekleidungs-gewebe vom Typ «Comfort-Stretch» (mit 12 bis 16% Dehnung) tragen dazu wesentlich bei. Bei diesem Gewebetyp kommt die Leistungsfähigkeit der SULZER-Webmaschine voll zur Geltung: Auf einer

Maschine von 153" (389 cm) Nennbreite können **zwei Bahnen** von je 193 cm Blattbreite = 2 x 150 cm Fertigbreite gleichzeitig mit **230 U/min** gewebt werden.

Eine **Zuteilung von 50 SULZER-Webmaschinen** mit 330 oder 389 cm Nennbreite, **zweibahnig** belegt, wird für texturierte Endlosgarne mit mindestens 120 Drehungen/m als normal angesehen.

Auch texturierte Garne ohne Drehung, luftverwirbelte und Endlosgarne mit faserähnlichem Charakter werden auf der SULZER-Webmaschine problemlos verwebt. □

Die ersten Sulzer-Webmaschinen: seit 25 Jahren im Dreischichtenbetrieb

Im Werk Walbach der Ets des Héritiers de Georges Perrin S.A., Cornimont (Frankreich), wurden 1953 96 SULZER-Webmaschinen installiert – die erste Anlage der Welt mit schützenlosen Webmaschinen. Jede dieser Maschinen leistete seither rund 1,8 Mrd. Schuß und arbeitet immer noch störungsfrei.

Ein harter Test. Die SULZER-Webmaschine hat ihn bestanden. □

Die 96 Maschinen der ersten SULZER-Webmaschinenanlage arbeiten nach 25 Jahren noch mit voller Leistung.



Technische Textilien: Zuwachs sicher zu erwarten

Rund 17% der in Westeuropa verarbeiteten Fasern (ohne Polyolefine) gehen heute in die **Landwirtschaft, die Technik und die Industrie**. Die stetigen Fortschritte, die Textilien in diesen Anwendungsbereichen machen (siehe Tabelle), und die neuen Entwicklungen lassen für

die kommenden Jahre **regelmäßige Zuwachsraten** erwarten.

Grundlage für den immer breiteren Einsatz technischer Gewebe sind die **hochfesten Endlosgarne aus Polyamiden und Polyester** sowie die **Polyolefine**.

Die Vielfalt der technischen Gewebe erfordert Webmaschinen mit großem Anwendungsbereich. SULZER-Webmaschinen verarbeiten im industriellen Betrieb sowohl **Monofilamente 12 dtex zu Siebdruckgeweben** wie auch **Multifilamente 3300 dtex zu Trägergeweben für Treibriemen und Transportbänder**. Ihre Arbeitsbreite ist für technische Gewebe besonders interessant: sie reicht bis zu 545 cm. □



Auf Wunsch senden wir Ihnen gerne Unterlagen über die auf dieser Seite erwähnten SULZER-Produkte.
Schreiben Sie an untenstehende Adresse.

25-9.65

Gebrüder Sulzer Aktiengesellschaft
CH-8401 Winterthur, Schweiz
Telefon 052 81 11 22, Telex 76181

Stöcklin Aufsetzgitter

Neuheit «runde Ecken» \oplus -Patent.

Ordnung und Übersicht im Lager – eine Transport- und Lagereinheit von der Produktion bis in den Verkaufsladen – niedrigere Versandkosten – Frachtvergünstigung für Bahntransport (SSRG-Empfehlung Nr. 225).



Robuste und formschöne Konstruktion mit Epoxy-Pulver-Oberflächenschutz und Kunststoff-Scharnieren.

Walter Stöcklin AG CH-4143 Dornach

Fördermittel- und Apparatebau
Tel. 061 72 31 31 Telex 62920

Überzeugen Sie sich selbst – verlangen Sie unverbindliche Probelieferung. Erfahrene Fachberater und Dokumentation stehen zu Ihrer Verfügung.



**Teppiche
Parkett
Plastikböden
Industriebelege**

BALZ VOGT AG 8855 Wangen SZ
Bodenbelags - Center Telefon 055 - 64 35 22

Converta AG, 8872 Weesen

- Chemiefaser Konverter-Züge
- Fasermischungen, Effektfaserbänder
- Stapelfasern für die Teppichindustrie
- Nachbrechen von Naturfasern
- Struktur- und Effektarne Nm 1–5

Converta AG, 8872 Weesen, Telefon 058 43 16 89

Lager- und Palettgestelle



Über 5000 Firmen jeder Branche und Grösse haben ihren Betrieb mit den modernen Gestell-Systemen von RHEEM SAFIM eingerichtet.

Das RHEEM SAFIM-Fabrikations- und Lieferprogramm: Aktenregale, Kleinlagerregale, Stangenmaterial-, Schwerlast- und Palettgestelle.

RHEEM SAFIM hat auch die für Ihren Betrieb optimale Lager- und Betriebseinrichtung!

H. SIDLER AG

8152 Glattbrugg Eichstr. 29/31 Tel. 01 810 06 06



Partnerschaft mit **HABASIT®** heisst Partnerschaft mit Sicherheit



Die mit HABASIT® Hochleistungs-Flachriemen und Transportbändern erreichte Sicherheit fusst auf lückenloser Verwirklichung hochgesteckter Produkt- und Dienstleistungsziele. Die immer anspruchsvolleren Technologien verlangen nicht nur ein Höchstmass an Betriebssicherheit, sondern auch umweltverantwortliche, energieeinsparende Antriebs- und Förderkonzeptionen. Für diese zukunftssträchtigen Merkmale kann HABASIT® nutzenorientierte Lösungen anbieten. Lösungen, die mit unseren Kunden unter dem Leitbild der Partnerschaft verwirklicht werden.

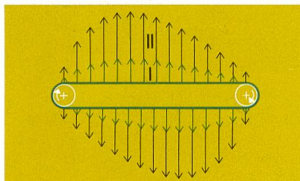
Ein Auszug an Argumenten auf der Rückseite illustriert, dass die Anforderung weiterer Unterlagen durch Kontaktcoupon einen Informationsgewinn darstellt.



Die für HABASIT® Erzeugnisse bezeichnenden Konstruktionsvorteile werden dank elektronisch gesteuerten Fabrikationsabläufen durch erhebliche qualitative Sicherheitsreserven ergänzt. Damit wird auch bei extremen Antriebs- und Förderkonzeptionen, bei Feuchtigkeits-, Temperatur- und/oder Chemikalieneinflüssen ein Höchstmass an Zuverlässigkeit erzielt.



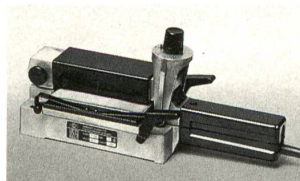
Gewissermassen die Wiege der mit HABASIT® Hochleistungs-Flachriemen erreichten Sicherheit ist die konsequent auf immer anspruchsvollere Technologien ausgerichtete Forschung und Entwicklung. Dort werden genau die Eigenschaften einprogrammiert, die morgen einen noch höheren Stellenwert einnehmen werden. Dauerhaftigkeit und Energieeinsparung waren und sind dabei Bestandteil unserer Umweltverantwortung.



Elektrisch leitfähige Schichten der HABASIT® Produkte verleihen ausgezeichnete Antistatik (kleine Feldstärken I).



HABASIT® hat aus der möglichen Schwachstelle Endverbindung eine sichere Stärke gemacht: unsere Partner können mit handlichen Apparaten von 40 bis 2400 mm Nutzbreite Riemen und Bänder minutenschnell an Ort im «do-it-yourself»-Verfahren endverbinden. Der Nutzen liegt hier in immer minimalen Betriebsstillständen.

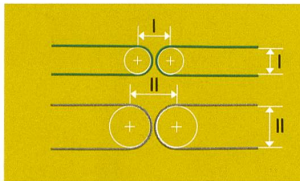


Heizpresse P-100 für minutenschnelles Endverbinden. Nutzbreite: 100 mm.

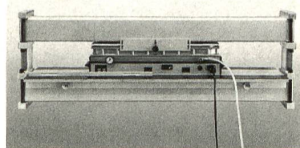


Die Sicherheit um wirtschaftliche Leistungsübertragung und rationalen Warentransport ist auch in den umfassenden

HABASIT® Dienstleistungen verankert. Durch die qualifizierte Konstruktionsberatung werden die technischen Möglichkeiten voll ausgelotet. Durch das weltweite, dichte Vertriebsnetz sind alle Leistungen sozusagen in Griffnähe, und der Service ist auch lange nach der Lieferung noch Tatsache. Wir möchten eben eine dauerhafte, angenehme Partnerschaft mit unseren Kunden. Denn das entspricht genau unserem Leitbild.



Hervorragende Flexibilität der HABASIT® Transportbänder führt zu kompakten Konstruktionen und engen Bandübergängen (I).



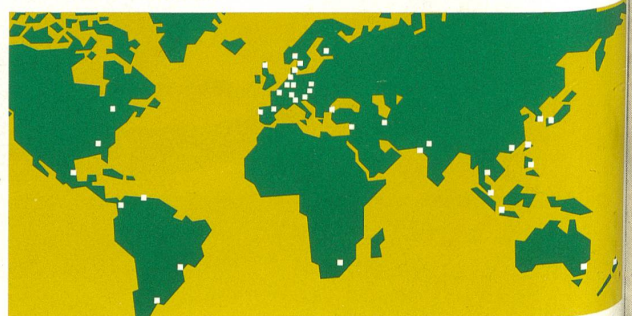
Heizpresse PP-1200 für minutenschnelles Endverbinden. Nutzbreite: 1200 mm.

B.R.Deutschland: HABASIT GmbH
Rudolf-Diesel-Strasse 5
D-6074 Rödermark
Telefon 06074/6095, Telex 4191598

Österreich: HABASIT GmbH
Postfach 87, Kulmgasse 42
A-1171 Wien
Telefon 0222-46 46 77/46 24 18
Telex 07-4500

Schweiz: HABASIT AG/SA/LTD
Postfach
CH-4153 Reinach-Basel
Telefon 061 76 70 70, Telex 62 859

Weltweite Partnerschaft



Bitte senden Sie uns Unterlagen über

- ☐ HABASIT® Hochleistungs-Flachriemen
- ☐ HABASIT® Transportbänder
- ☐ POLYCORD® Rundriemen

Name

Firma

Adresse

Kontaktcoupon

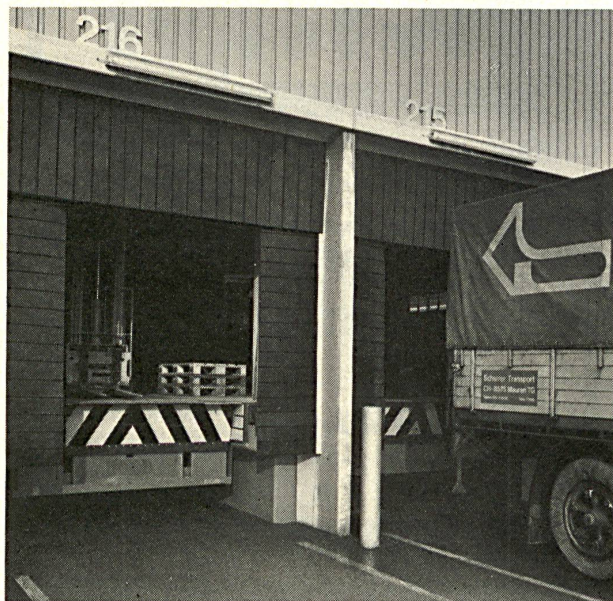
Geilinger-Güterumschlagseinrichtungen.

Die Verladestationen bilden kritische Punkte in allen Speditionen- und Lagerhallen.

Die richtige Kombination von Toren, Hebebühnen, Anpassrampen und Torabdichtungen führt zur optimalen Lösung Ihres Güterumschlagproblems.

Beispielsweise bei Kühne und Nagel in Embrach 23 Verladestationen, bestehend aus je: Geilinger-Rampen-Hubtor 280 x 290 cm i.L., hafa-Anpassrampe mit Parallelführung, Plattform 225 x 400 cm, hafa-Torabdichtung mit Gummilamellen.

Wir sind Generalvertreter für die Schweiz der **hafa** hafa Alten Gerätebau GmbH, Wennigsen/Hannover.



GEILINGER

Ingenieur- und
Metallbau-Unternehmung

Geilinger AG
8401 Winterthur, PF 988
Tel. 052 84 61 61, Telex 76731

Basel, Bern, Bülach,
Elgg, Menziken, St. Gallen,
Winterthur, Yvonand

Nur ein universelles Lagersystem

**kann die Note
in Anspruch nehmen,
optimal
die Bedürfnisse
abzudecken.
Eines wie das**

GABS Normteil-System.

Die Lagerkapazitätsbedürfnisse können sich innerhalb einer Firma verschieben. Das System kennt keine Schraube und kann problemlos rasch demontiert und an einem anderen Ort wieder montiert werden. Das GABS Normteil-System lässt sich für die Konstruktion von Lager-, Büro- und Betriebseinrichtungen anwenden.



Anwendbar als

- Lagergestelle mit oder ohne Unterteilung
- 1- bis 3stöckige Gestellanlagen mit Treppen, Zwischenböden und Laufstegen
- Lagergrossanlagen
- Mehrzweckanlagen (Lager/Bettgestellkombinationen)
- Ausstellungs- und Messestände
- Arbeitstische mit Schubladen

Verlangen Sie unsere Dokumentation.

GABS

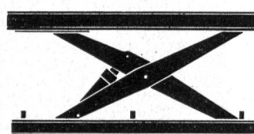
-denn Ordnung verlangt Methode

GABS Aktiengesellschaft · 8304 Wallisellen
Tel. 01/830 15 18

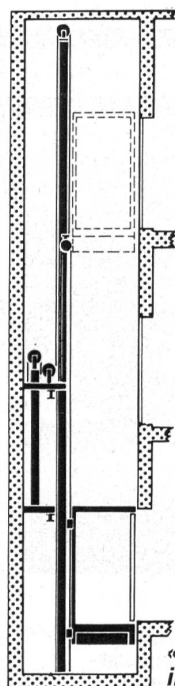
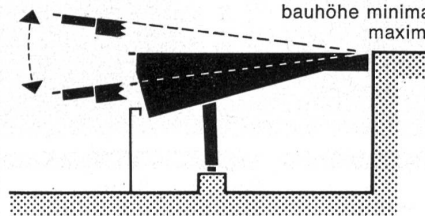
kempf

Hebebühnen, Anpassrampen, Hydrauliklifts

«Kempf»-Verladehilfen und -Warenlifts.
Ein vollständiges Programm zur Überbrückung
von Niveaux. Suva-konform.



«Kempf»-Hebebühnen,
Tragkraft von 1,0 bis 5,0 t,
Hubhöhe 800, 1200, 1600
und 2000 mm.
Auch in doppelter Hubhöhe
erhältlich. Plattform-
größen 750 × 1250 mm bis
3000 × 5500 mm. Ein-
bauhöhe minimal 200 mm,
maximal 380 mm.



«Kempf»-Anpassrampen, Tragkraft
4,0 t, Plattformgröße 1900 resp.
2400 × 2400 mm, Ausstoss 500 oder
1000 mm, Schiebebrücke mit
seitlichen Anpassungen. Auch in
Basishubausführung.

«Kempf»-Hydrauliklifts, ein äusserst
flexibles Programm für alle
räumlichen Situationen. Besonders
geeignet für den Einbau in
bestehende Gebäude. Tragkraft von
500 bis 5000 kg. Hubhöhe bis 10 m.

«Kempf»-System-Technik
im Fördern, Stapeln und Lagern.

Coupon

Senden Sie uns Unterlagen über:*

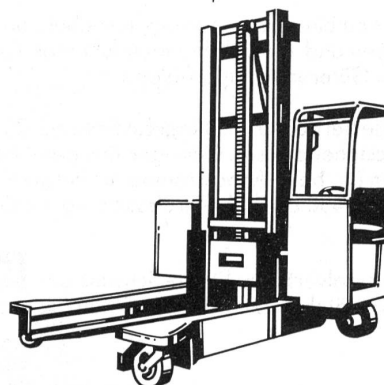
- ☐ Förderanlagen, Normfördererelemente
- ☐ Hebebühnen, Anpassrampen, Hydrauliklifts
- ☐ Lager-, Betriebseinrichtungen
- ☐ Elektro-Hubstapler, Mitsubishi-Stapler
- ☐ Wagen, Räder, Förderrollen

Senden an Kempf + Co. AG, 9102 Herisau

* Bitte Coupon mit Firmenstempel versehen

4-Weg-Stapler IRION

Immer eine
gute Lösung!



ALTRAS

Hebezeuge und Fördermittel

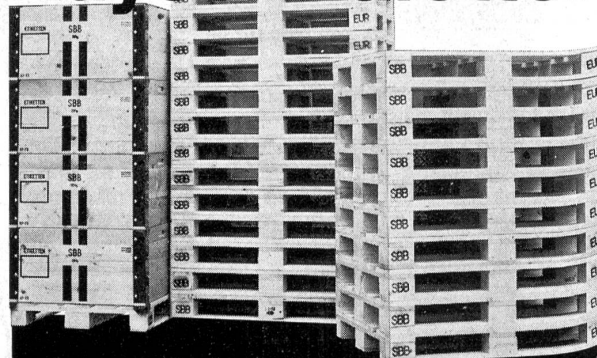
6048 Horw bei Luzern
Telefon 041 4100 50

SAP

Verlangen Sie unsere Gratis-Dokumentation.

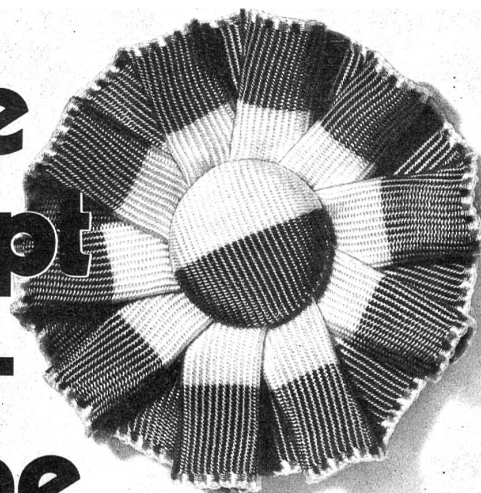
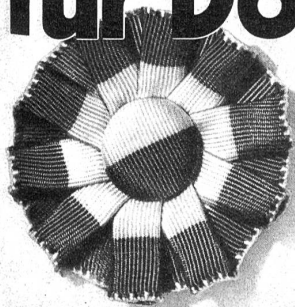
lagern +
transportieren
= palettieren mit

Kayser Paletten



PALETTENWERK KAYSER AG
6370 STANS 041 61 35 25

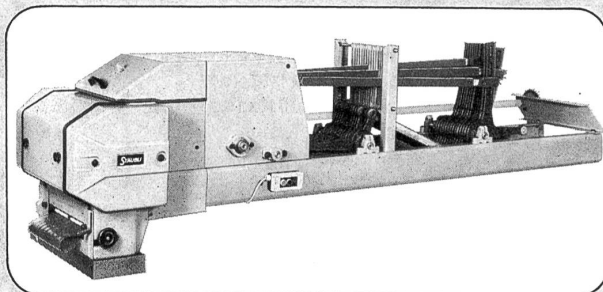
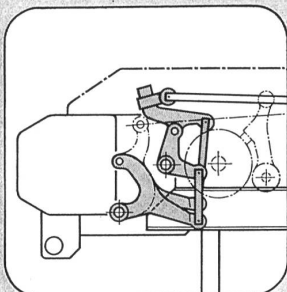
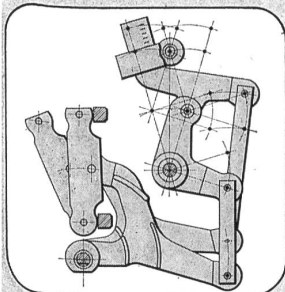
Das neue Stäubli-Konzept für Doppelflor- Gewebe ist ein Erfolg!



Florware lässt sich damit schneller und wirtschaftlicher weben.

Die Gründe dafür sind die hervorragenden Eigenschaften der Schaftmaschine Typ 1230 kombiniert mit dem neuartigen Dreistellungs-Schaftzug Typ de92 (pat.)

Ohne Einschränkung durch die Fachbilde-Vorrichtung kann die optimale Arbeits-Geschwindigkeit einer Doppelflor-Webmaschine festgelegt werden.



Merkmale der Schaftmaschine:

- sämtliche Funktionsspiele aufgehoben
- 4 Komplementär-Kurvenscheiben für den spiel-freien Messerantrieb
- ununterbrochene Kontrolle und zwangsläufige Steuerung der Mitnehmerorgane
- Ölumlaufschmierung
- Dreistellungs-Vorrichtung sowie Kurvenscheiben für Kanten und Twister-Rechen in die Schaftmaschine integriert und in die Ölumlaufschmierung einbezogen

Merkmale des Schaftzuges:

- kompakt mit besonders wenig Drehpunkten
- alle Drehpunkte mit Wälzlager ausgerüstet
- stufenlos einstellbarer Schafthub mit Markierungen an den Schwingen
- Einstellung des symmetrischen oder überzogenen Mittelfaches an einem einzigen Punkt

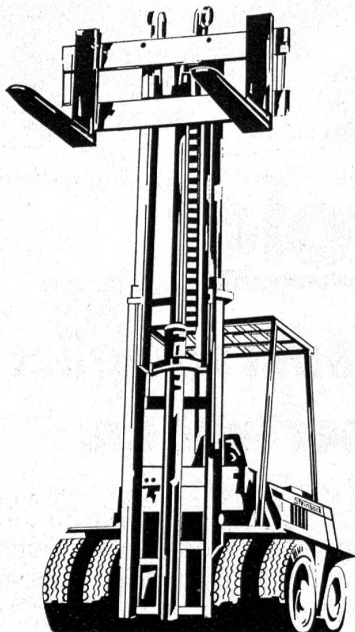
Verlangen Sie unseren ausführlichen Prospekt, wir informieren Sie gerne.

Stäubli AG. CH-8810 Horgen/Schweiz
Tel. (01) 725 25 11 Telex 52821

STÄUBLI

– tonangebend
auch bei Schaftmaschinen
für Doppelflor-Gewebe

Die Starken von Steinbock



Diesel-, Benzin- und
Treibgas-Gabelstapler
Elektro-Vierrad-Gabelstapler
Elektro-Dreirad-Gabelstapler
Elektro-Schubmaststapler
Elektro-Fahrersitzwagen
und Schlepper
Elektro-Geh-Geräte
Hydraulische Gabelhubwagen
Hydraulische und mechanische
Anbaugeräte
Werkstatt- und Garagengeräte
Elastik-Pendeltore

Steinbock AG

für Transport- und Lagertechnik
Bergstraße 49
8704 Herrliberg
Telefon 019153933 Telex 55328

Kurzfristige, unverbindliche
Vorführung nach Vereinbarung.



Mass-Konfektion



KBK von Demag

Für Lasten bis 1000 kg

KBK
das universelle und
flexible System
für den Bau von
Hängekränen, Hängebahnen, Wand- und
Säulendrehkränen

fehr

Ihr Demag-Partner

Hans Fehr AG CH-8305 Dietlikon
Tel. 01/833 26 60 Telex 52344
Fördertechnik

HONEGGER

Gebr. Honegger AG
8340 Hünwil

Webschützen + Einfädler
Telefon 01 937 39 53

KIFA Kisten und Paletten

KIFA AG, 8355 Aadorf, Telefon 052 47 21 63

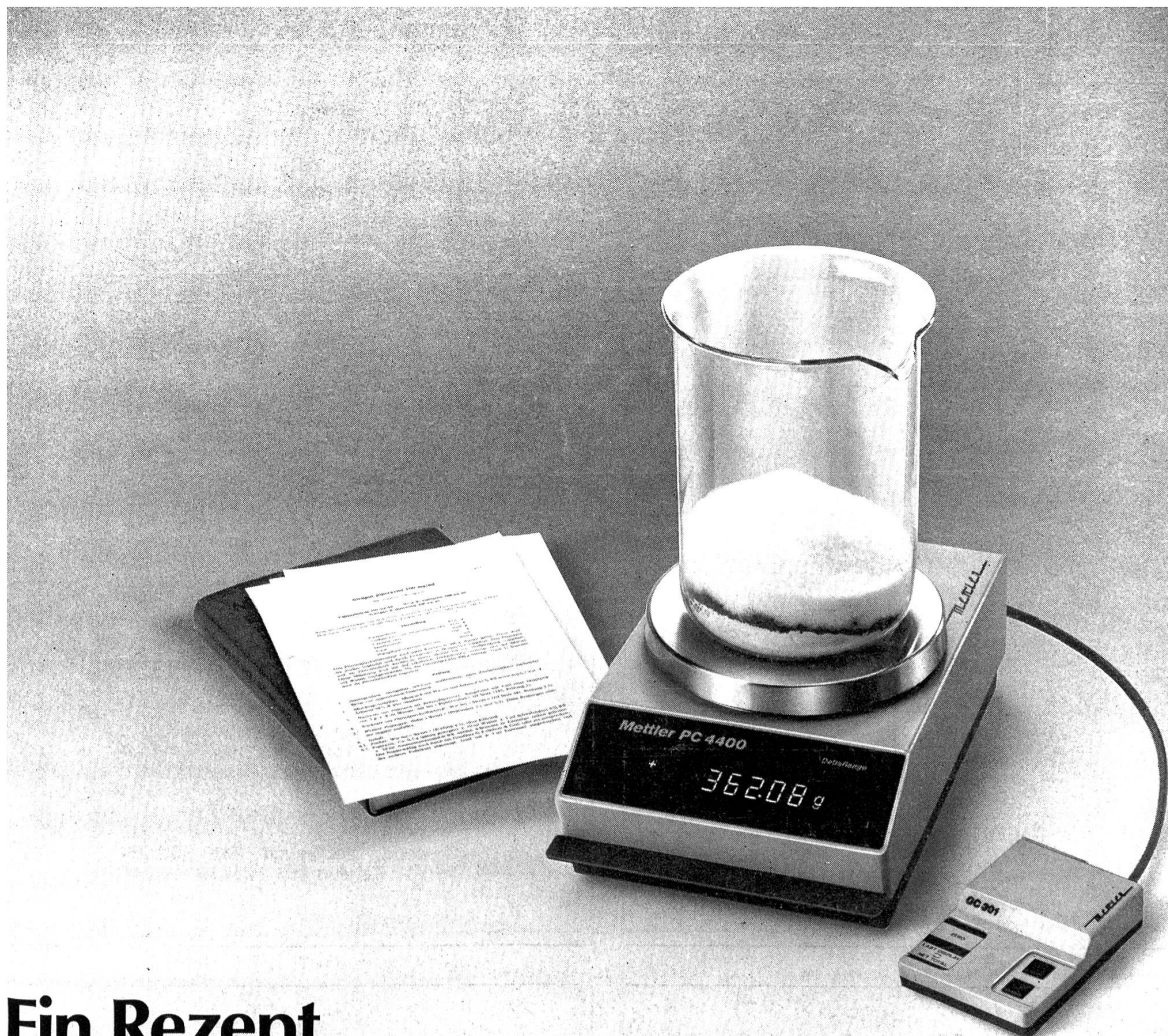
FZ FÄRBEREI AG ZOFINGEN

Färberei AG, CH-4800 Zofingen, Tel. 062 52 12 12, Telex 68 472



Drucken – Zofinger Spezialität Nr. 3

Bis zu drei Farben mit unserem Tricot-Print. Beliebige viele
Buntfarben mit dem Thermo-Druck.



Ein Rezept, das Zwischen- und Endergebnisse augenfällig macht.

Unser Rezept für das Zusammenstellen von Rezepten lautet: PC-Waage mit Funktionseinheit GC301 von Mettler. Denn damit ist es möglich, Ad-Einwägungen vorzunehmen, von Null aus einzuwägen, ein Zwischentotal zur Kontrolle abzurufen und am Schluss das Gesamtgewicht mit oder ohne Tara festzuhalten.

Mit einem Blick auf die Anzeige der PC-Waage erhält jetzt klar und deutlich Bescheid, wer sich ganz auf das Einwägen konzentrieren will. Zudem kann dank dem *Mettler DeltaRange* mit einer Genauigkeit von 0,001 g (PC440) bzw. 0,01 g (PC4400) eingewogen werden.

Wer also Zwischen- und Endergebnisse im Auge behalten will, sollte ein Auge auf die PC-Waage mit Funktionseinheit GC301 werfen. Und seinen Bleistift oder den Kugelschreiber getrost beiseite legen.

METTLER
Zuverlässig und präzise

6296 71

Elektronische Waagen und Wägesysteme · Thermoanalytische Geräte · Automatische Titrationssysteme · Laborautomation

Mettler Instrumente AG, CH-8606 Greifensee, Schweiz, Telex 54592 · Mettler-Waagen GmbH, D-6300 Giessen 2, Postfach 2840
Mettler Instrumenten B.V., Postbus 68, Arnhem, Holland · Mettler Instrument Corporation, N.J. 08520, USA · Sofranie S.A., France

BHS

Ed. Bühler AG
 Heusser-Staub AG
 Textil AG Schwanden
 TAG GmbH Landeck
 Rikon AG

Zentralverwaltung:
 Telefon 01 87 10 31
 Telex 52 055
 CH-8610 Uster

Bühler/Heusser-Staub Uster

Wir produzieren in fünf modernen Spinnerei-Betrieben

hochstehende Qualitäten für eine anspruchsvolle Kundschaft

diverse Mischgarne, wie z. B.
 Polyester/Baumwolle, Polyester/Modal, Baumwolle/Modal
 Standard- und Spezialgarne aus reiner Baumwolle, 100 % Acryl, 100 % Polyester



Textil-Occasionsmaschinen

Wild + Co. AG Richterswil
 8805 Richterswil
 Telefon 01 784 47 77, Telex 75 692



Die zuverlässige

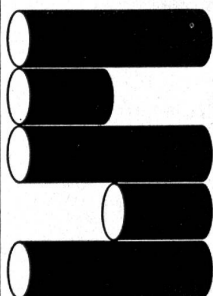
Feinbaumwollzwirnerie

E. Ruoss-Kistler AG, 8863 Buttikon
 Telefon 055 67 13 21, Telex rkag 75 530



Qualitätswerkzeuge für die
 Textilindustrie
 in Betrieb und Werkstatt

Curchod Werkzeuge 8630 Rüti ZH
 Telefon 055 31 14 55

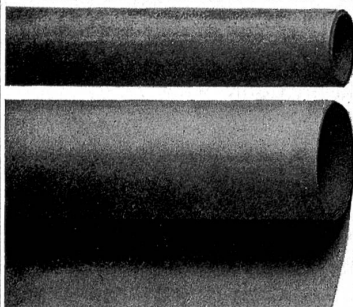


Hans Senn & Co. 8330 Pfäffikon ZH

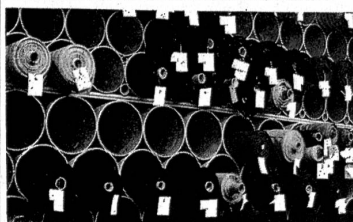
Kempttalstrasse 85
 Tel. 01 97 52 04

Zylindrische
 Kartonrollen und
 Papierhülsen

Kartonrollen als Träger von



Textilien
 mit und ohne
 Überlitz (Fahne),
 parallelgewickelt,
 Längen bis
 2100 mm
 Ø-Bereich
 30-70 mm



Lager

für
 - Stoffe
 - Teppiche
 - Rollenware
 aller Art

IVE

Wir dienen dem Kranken wie dem Gesunden



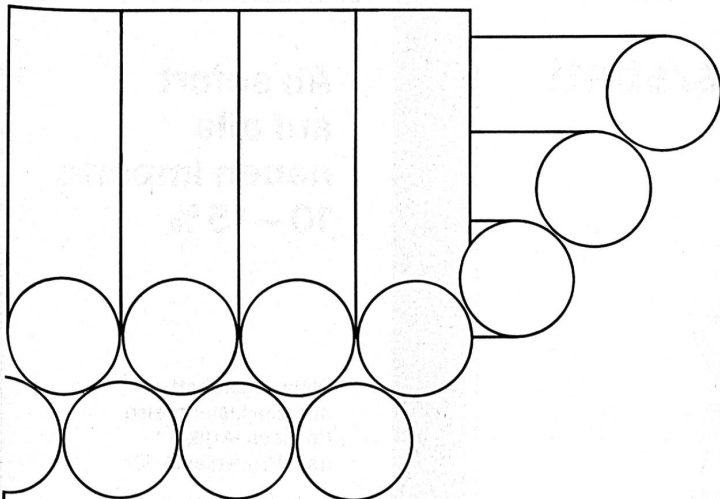
Ohrenkugeln
 gegen Lärm

zum Abdichten des
 Gehörganges
 und Schutze des
 Trommelfelles

Erhältlich in Apotheken und Drogerien

IVE

Internationale Verbandstoff-Fabrik Schaffhausen



qiko

VERPACKUNGEN

giesinger —+ kopf

A-6833 WEILER 122 Vlb. Österreich

Tel. 05523/2508 - FS 052-37112

Lagergestellrohre
zur übersichtlichen
Lagerung von
Stoffen, Teppichen.

Versandrohre
für Muster, Prospekte,
Plakate, Kalender,
Druckschablonen etc.
***Dekorationselemente**

Kartenhüllen
zum Aufwickeln
von Textilien,
Teppichen etc.



Aktiengesellschaft für Zweckbauten
Dreilindenhöhe 13, 6006 Luzern, Telefon 041 36 66 30
Beratung — Teil- und Generalplanung —
Generalunternehmung

Wir bauen Hochregallager mit der neuentwickelten, gebäudeträgenden und brand-sicheren Regalkonstruktion auf Wunsch schlüsselfertig.

Lassen Sie sich
unverbindlich
informieren:

Coupon

Ich wünsche eine un-
verbindliche Beratung/
Offerte Referenz-
Objekt-Besichtigung
(nicht Zutreffendes
bitte streichen).
Bitte nehmen Sie
mit mir Kontakt auf.

Firma

Sachbearbeiter

Strasse, Nr.

PLZ, Ort

Telefon

Coupon einsenden an
AG für Zweckbauten
Dreilindenhöhe 13
6006 Luzern

Währungsrabatt



**Ab sofort
auf alle
neuen Importe
10–15 %**

Währungsrabatt
auf die Listenpreise
(je nach Artikel
und Provenienz) für

- Industriestaubsauger
- Tageslichtlampen
- Prüfgeräte
- Textilizubehör
wie Scheren, Kluppen
- Fleckenentfernungsmittel
- Kunststoffhülsen etc.

wildagzug

6301 Zug, Telefon 042 21 58 58

Lagerung

- Inlandgüter
- Pflichtlager
- Transitlager

Umschlag

- Reexpedition

Verzollung

- Zollamt Embrach
- Abfertigungen
durch Embraport Freilager AG

embraport

Güterumschlag- und Lagerzentrum in Embrach ZH

Möchten Sie mehr erfahren? Dann rufen Sie uns an:

Telefon 01 80 07 22 (ab 22. 11. 1978 01 865 27 22)

Wir senden Ihnen gerne unseren Prospekt und/oder heissen Sie im embraport willkommen.



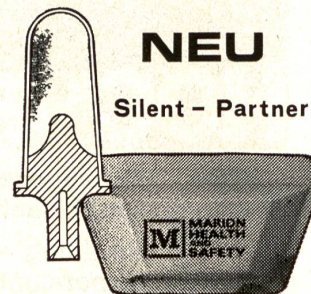
Lärmprobleme

Verlangen Sie bitte
unverbindlich
Muster und
Offerte

UNFALL-VERHÜTUNG

Neu!
DECI-DAMP

Tel. 01 99 53 72
Walter Gyr AG
Haldenstr. 41
8908 Hedingen

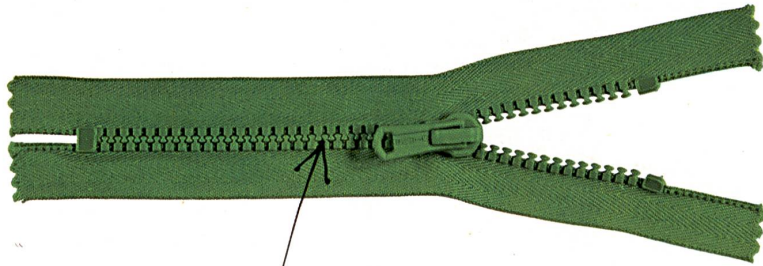


NEU

Silent - Partner

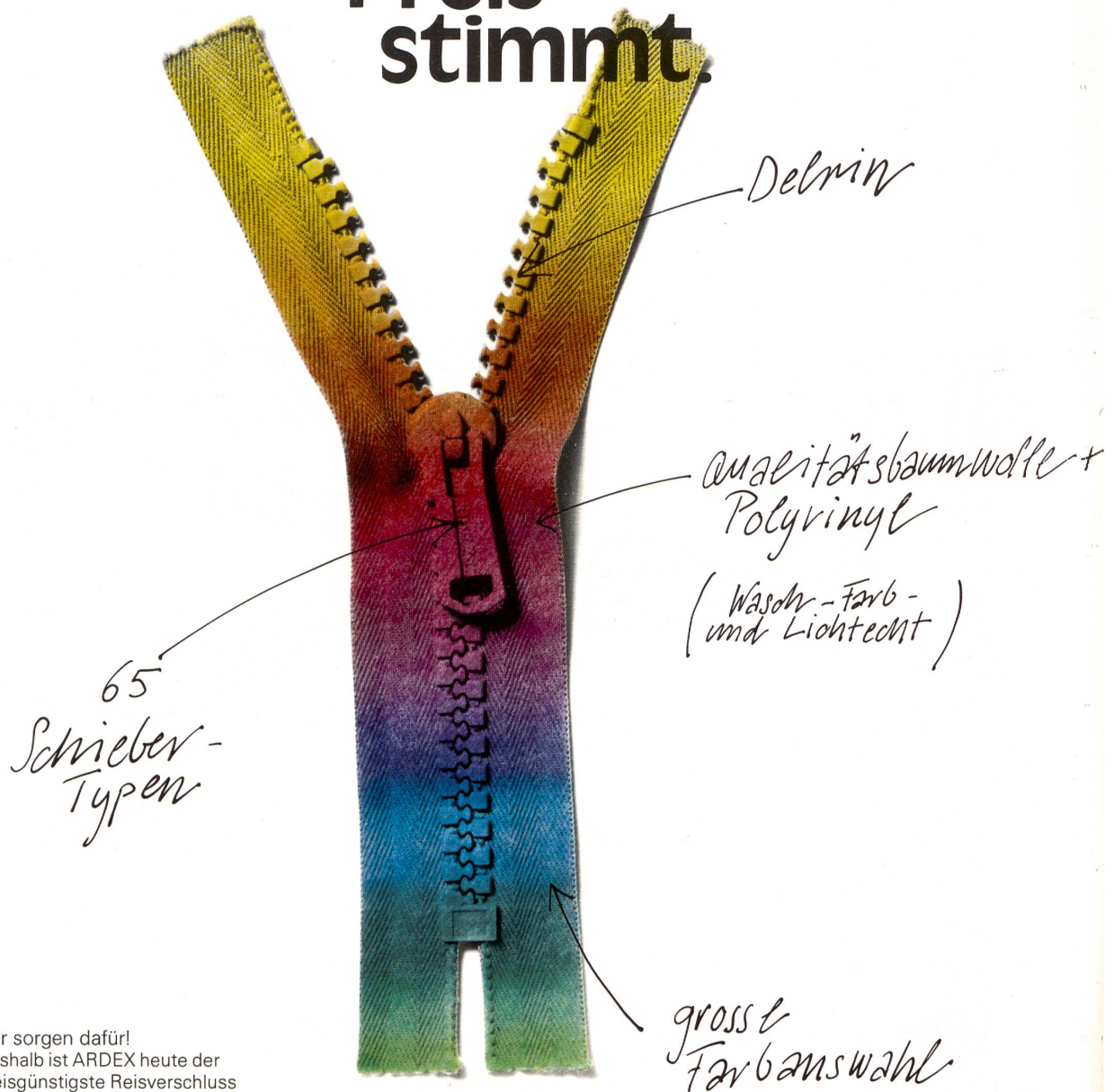
Antiseptischer
Silikon-Pfropfen

ardlex



new auch in Delrin

Perfekt ist ein Artikel erst, wenn auch der Preis stimmt.



Wir sorgen dafür!
Deshalb ist ARDEX heute der
preisgünstigste Reisverschluss
der Schweiz.
Perfekt im Design und in der Qualität.

Eine Leistung der

ardex

LA MECCANICA SA
CH-6822 Arogno/TI
Tel. 091 68 72 89 Telex 73866

Seit 30 Jahren im Dienste der Mode.