

Zeitschrift: Mitteilungen über Textilindustrie : schweizerische Fachschrift für die gesamte Textilindustrie
Herausgeber: Verein Ehemaliger Textilfachschüler Zürich und Angehöriger der Textilindustrie
Band: 74 (1967)
Heft: 4

Werbung

Nutzungsbedingungen

Die ETH-Bibliothek ist die Anbieterin der digitalisierten Zeitschriften auf E-Periodica. Sie besitzt keine Urheberrechte an den Zeitschriften und ist nicht verantwortlich für deren Inhalte. Die Rechte liegen in der Regel bei den Herausgebern beziehungsweise den externen Rechteinhabern. Das Veröffentlichen von Bildern in Print- und Online-Publikationen sowie auf Social Media-Kanälen oder Webseiten ist nur mit vorheriger Genehmigung der Rechteinhaber erlaubt. [Mehr erfahren](#)

Conditions d'utilisation

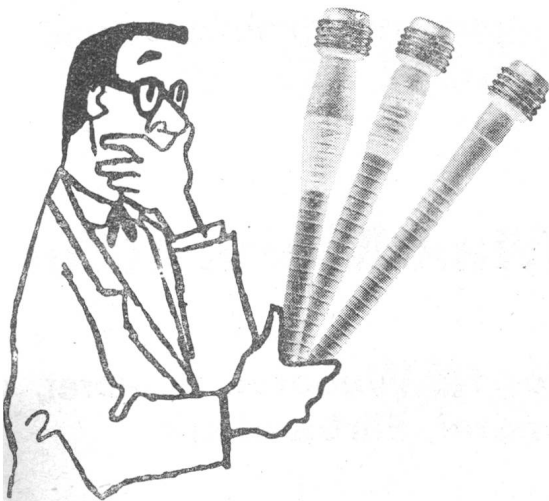
L'ETH Library est le fournisseur des revues numérisées. Elle ne détient aucun droit d'auteur sur les revues et n'est pas responsable de leur contenu. En règle générale, les droits sont détenus par les éditeurs ou les détenteurs de droits externes. La reproduction d'images dans des publications imprimées ou en ligne ainsi que sur des canaux de médias sociaux ou des sites web n'est autorisée qu'avec l'accord préalable des détenteurs des droits. [En savoir plus](#)

Terms of use

The ETH Library is the provider of the digitised journals. It does not own any copyrights to the journals and is not responsible for their content. The rights usually lie with the publishers or the external rights holders. Publishing images in print and online publications, as well as on social media channels or websites, is only permitted with the prior consent of the rights holders. [Find out more](#)

Download PDF: 24.01.2026

ETH-Bibliothek Zürich, E-Periodica, <https://www.e-periodica.ch>



Zu früh gewechselte oder ausgelaufene Schusspulen verursachen hohe Abfallkosten oder kostspielige Gewebefehler.

Dies verhindert zuverlässig der Loeffe-Fühler. Das Radarprinzip der Optik erfasst genau den richtigen, einstellbaren Moment für den Spulenwechsel.

Der optisch-elektronische Loeffe-Schussfühler

- arbeitet berührungslos, dadurch keine Schussmaterialbeschädigung und weniger Schussbrüche
- ist keiner mechanischen Abnützung unterworfen
- bringt Zeiteinsparung durch Wegfall der Nachjustierung
- erhöht den Nutzeffekt und senkt die Kosten
- macht Wechselstühle zu Halbautomaten und ermöglicht Mehrstuhlbedienung.

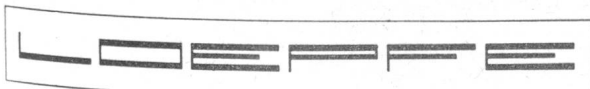
Über 40 000 Loeffe-Schussfühler haben sich auf der ganzen Welt bewährt.

Verlangen Sie unsere Dokumentation.

**Der
optisch-elektronische
Loeffe-Schussfühler**

max.
min.

Loeffe-Textil-Elektronik

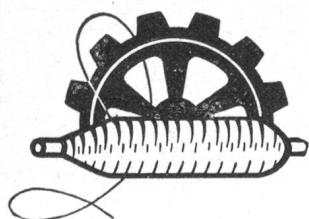


Aktiengesellschaft Gebrüder Loeffe
Zypressenstrasse 85, Postfach, 8040 Zürich

**Neu-Einrichtungen, modernisieren und
rationalisieren mit**

Max Meierhofer

**Textilmaschinen für Weberei, Spulerei,
Zettlerei, Spinnerei, Färberei und
Ausrüstung**



Höhenring 14,

8052 Zürich

Telephon (051) 46 86 55



Ciatti Angiolo & Figlio

Prato-Italia

Aufwickelmaschine Modell 74 / Machine enrouleuse modèle 74



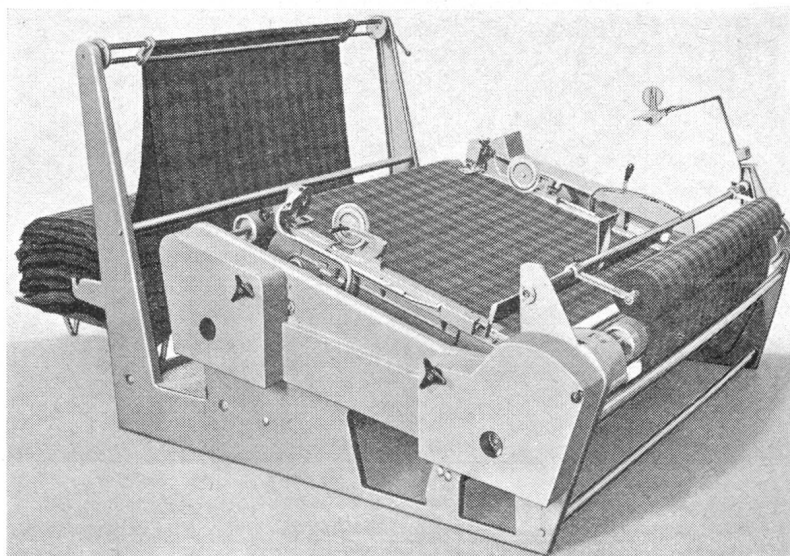
Bureau de ventes:
Tessiltecnica Florence (Italie)

Verkaufsbüro:
Tessiltecnica Florence (Italie)

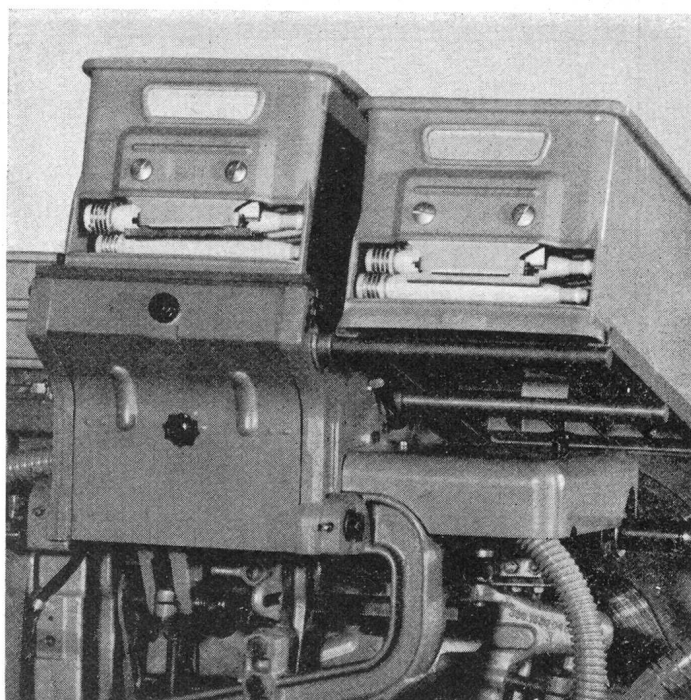
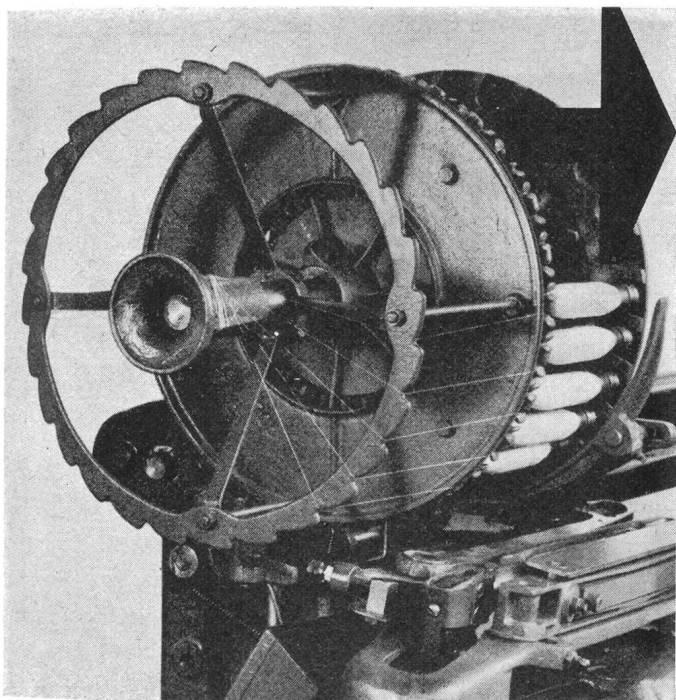
Vertretung für die Schweiz:

Max Meierhofer

8052 Zürich, Höhenring 14



Automation



Wo lohnt sich der Einsatz von Kastenladern?

Durch den Einsatz von Saurer-Kastenladern kann im mittleren Garnnummernbereich 15 bis 20% Webereipersonal eingespart werden. Das Spulenaufstecken ist eliminiert und die Produktivität des Betriebes wird allgemein verbessert.

Unsere Betriebsstudienfachleute beraten Sie anhand Ihrer Problemstellungen gerne, ob sich der erste, sichere Schritt zur Automation in Ihrer Weberei lohnt.

Der neue Saurer-Kastenlader ist nämlich preiswert und lässt sich auch nachträglich ohne viel Aufwand an jede 1-schützige 100W-Webmaschine anbauen. Schreiben Sie uns, Ihr Kontakt mit unseren Fachleuten wird für Sie nützlich sein.

AKTIENGESELLSCHAFT ADOLPH SAURER
CH 9320 ARBON / SCHWEIZ

Die führenden schweizerischen Seidenstoff-Firmen



NAEF FRÈRES ZÜRICH
Seidenwebereien Gebrüder Naef AG

8022 Zürich Gartenstrasse 19
Telefon 051 / 231673

Bruno Wettstein AG.

SEIDENZWIRNEREI

OETWIL / Limmat



Weisbrod-Zürrer AG., Hausen am Albis

Seidenstoffweberei, gegründet 1825

Fabrikation von Nouveautégeweben in Seide,
Rayon, Fibranne, Nylon, Orlon, Terylene etc.
in Uni, Jacquard, bedruckt

Krawattenstoffe, Fahnen- und Kirchenstoffe



& CO. AG.

Seidenstoffweberei

THALWIL
Schweiz
Tel. 051/910203

Robt. Schwarzenbach & Co.

THALWIL



Tödistraße 9
Zürich
Telefon 278688

Krawattenstoff-Weberei

*Mechanische
Seidenstoffweberei Winterthur*

ZÜRICH UND WINTERTHUR

STÜNZI

Seide **Soie** *Seta* **Silk**

1858



1967

E. Schubiger & Cie. AG. Uznach



STEHLI SEIDEN A.G. ZÜRICH (SWITZERLAND) STEHLI & CO. GmbH. ERZINGEN (GERMANY)
SETIFICI STEHLI S.A.S. GERMIGNAGA (ITALY) STEHLI SILKS LTD., LONDON (GB) SOIERIES STEHLI S.à.r.l. PARIS (FRANCE)

Die führenden schweizerischen Seidenstoff-Firmen

Siber & Wehrli AG.

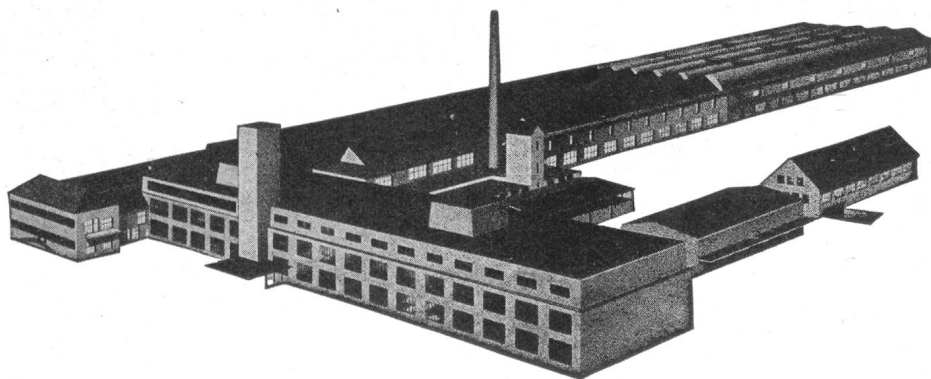
SEIDENSTOFF-FABRIKATION

ZÜRICH

GLÄRNISCHSTRASSE 30 TELEFON 23 47 15

Schweizerische Gesellschaft für Tüllindustrie AG Münchwilen TG

Führendes Unternehmen
der Fabrikation und Ausrüstung
von Tüllgeweben und Raschelgewirken
(Marke Müratex)
aller Art für Gardinen, Kleider-,
Schleier- und Wäschekonfektion,
die Stickereiindustrie sowie
elastische Gewirke
für die Korsettindustrie



Seidentrocknungs-Anstalt Zürich

Condition des Soies et Textiles Stagonatura Sete
Silk Conditioning and Testing House

Gegründet 1846

8027 Zürich Gotthardstraße 61 Telefon (051) 23 13 33

Prüfung und Lagerung aller Textilien

Bestbewährte

Webeblätter

für die gesamte
Textilindustrie
in Zinnguß fabriziert

Walter Bickel

Webeblattfabrik

8800 THALWIL

Telephon 051 / 92 10 11

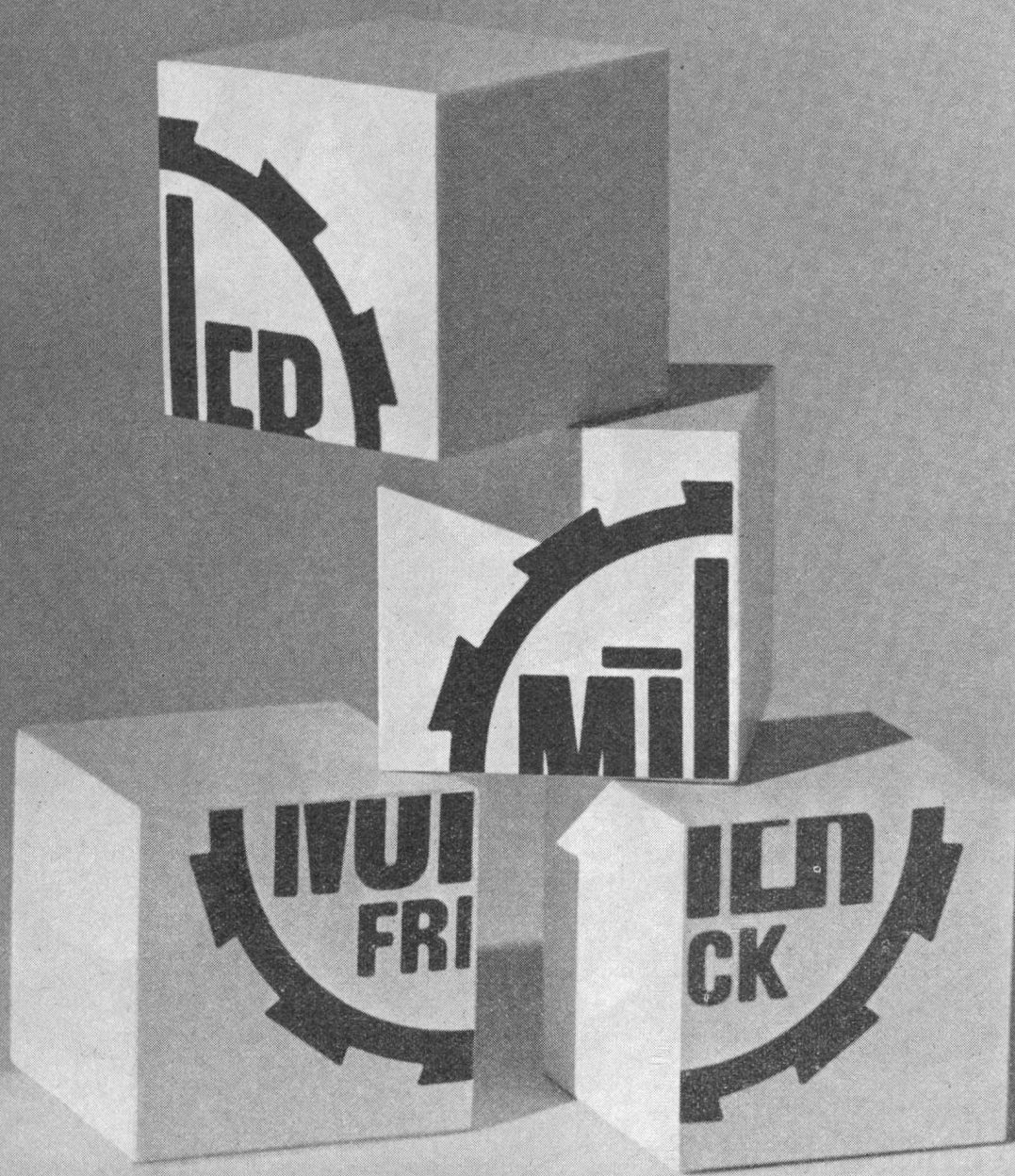


Die unübertroffene
Lebensdauer
der **SKF** Lager

trägt zum guten Ruf Ihrer Produkte bei. Die Freiheit des Stahles von Unreinigkeiten, ganz besonders von nichtmetallischen Einschlüssen, ist von ausschlaggebender Wichtigkeit für die Lebensdauer von Wälzlagern. Vergleichende Laboratoriums-Untersuchungen zeigen, dass **SKF**-Stahl in besonders hohem Masse frei von Unreinigkeiten ist. **SKF**-Lager aus **SKF**-Stahl, in eigenen Gruben gewonnen und eigenen Stahlwerken erschmolzen, bieten Ihnen Gewähr für höchste Qualität.

So bauen wir Bandwebmaschinen

HORT



36/2

— und halten damit Bandwebereien auf der ganzen Welt leistungsfähig. Die nach dem Baukasten-System von Müller Frick gebauten Bandwebmaschinen können stets auf den neuesten Stand der Technik gebracht und jederzeit der vom Markt verlangten Produktion angepasst werden. Darum sind Müller Bandwebmaschinen von heute – auch morgen noch nicht von gestern.

