

Zeitschrift: Mitteilungen über Textilindustrie : schweizerische Fachschrift für die gesamte Textilindustrie

Herausgeber: Verein Ehemaliger Textilfachschüler Zürich und Angehöriger der Textilindustrie

Band: 73 (1966)

Heft: 9

Werbung

Nutzungsbedingungen

Die ETH-Bibliothek ist die Anbieterin der digitalisierten Zeitschriften auf E-Periodica. Sie besitzt keine Urheberrechte an den Zeitschriften und ist nicht verantwortlich für deren Inhalte. Die Rechte liegen in der Regel bei den Herausgebern beziehungsweise den externen Rechteinhabern. Das Veröffentlichen von Bildern in Print- und Online-Publikationen sowie auf Social Media-Kanälen oder Webseiten ist nur mit vorheriger Genehmigung der Rechteinhaber erlaubt. [Mehr erfahren](#)

Conditions d'utilisation

L'ETH Library est le fournisseur des revues numérisées. Elle ne détient aucun droit d'auteur sur les revues et n'est pas responsable de leur contenu. En règle générale, les droits sont détenus par les éditeurs ou les détenteurs de droits externes. La reproduction d'images dans des publications imprimées ou en ligne ainsi que sur des canaux de médias sociaux ou des sites web n'est autorisée qu'avec l'accord préalable des détenteurs des droits. [En savoir plus](#)

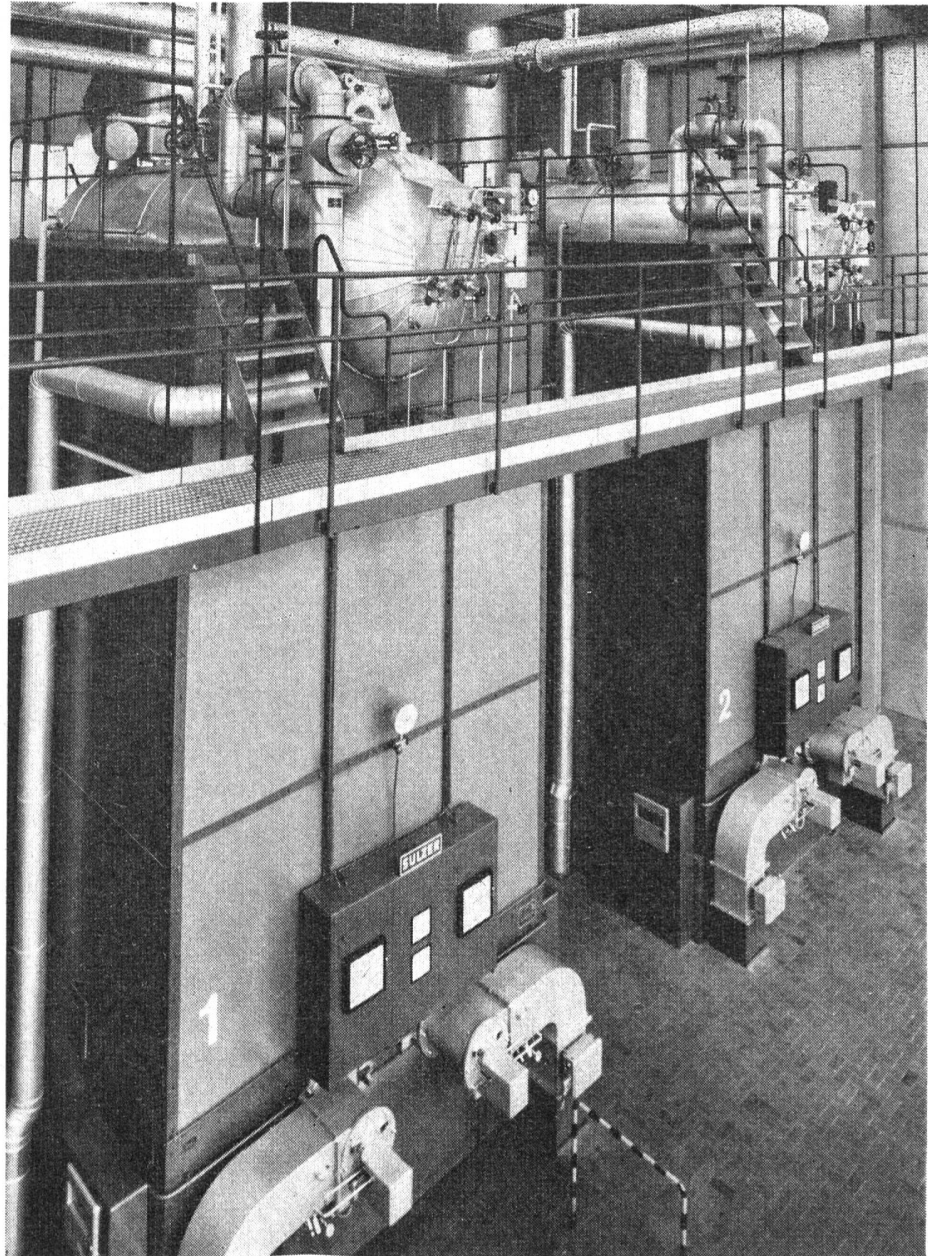
Terms of use

The ETH Library is the provider of the digitised journals. It does not own any copyrights to the journals and is not responsible for their content. The rights usually lie with the publishers or the external rights holders. Publishing images in print and online publications, as well as on social media channels or websites, is only permitted with the prior consent of the rights holders. [Find out more](#)

Download PDF: 24.01.2026

ETH-Bibliothek Zürich, E-Periodica, <https://www.e-periodica.ch>

SULZER



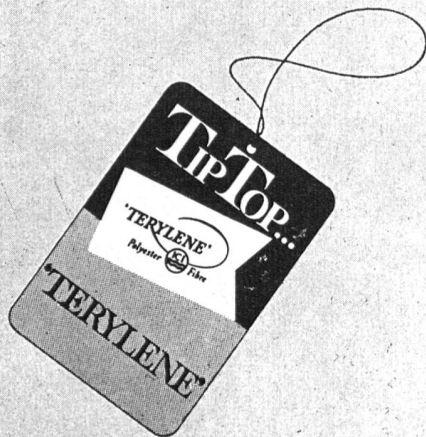
Zwei Strahlungskessel Typ C; Wärmemenge je 6,4 Millionen kcal/h, Betriebsdruck 13 atü, mit Hauptdampf- und Speiseleitungen. Beide Kessel sind mit einer Ölfeuerung und zusätzlich noch mit einer Abfallverbrennung ausgerüstet.

Anlagen mit Sulzer®-Strahlungskessel Typ C für Dampf- und Heißwassererzeugung

Der einfache, mauerwerkslose Strahlungskessel Typ C wird in verschiedenen Standardgrößen für Wärmemengen bis 9 Millionen kcal/h bzw. Dampfmenen bis 16 t/h und Betriebsdrücke bis 25 atü für Kohlen-, Gas- und Ölfeuerung sowie mit Treppenrostfeuerung zum Verbrennen von Abfällen ausgeführt. Besonders empfehlenswert sind die neuen Bauarten mit Überdruckfeuerung.

Gebrüder Sulzer
Aktiengesellschaft
8401 Winterthur

'TERYLENE' ein Faktor, mit dem Sie rechnen können!



Immer mehr Konfektionäre rechnen sich aus, dass es sich lohnt, in 'Terylene' gross einzusteigen!

Eine Fehlrechnung, wer glaubt, die Entwicklung von 'Terylene' sei nicht mehr zu steigern. Ständiges Forschen, ständiges Verbessern. Von Jahr zu Jahr bessere Stoffqualitäten, schönere Dessins!

Kalkulieren Sie Ihren Gewinn in 'Terylene'! Es lohnt sich schon, ein breites Sortiment am Lager zu haben, denn 'Terylene' verkauft sich leicht, ausgesprochen leicht!

Mit einer kräftigen und breitangelegten Publikumswerbung können Sie rechnen!

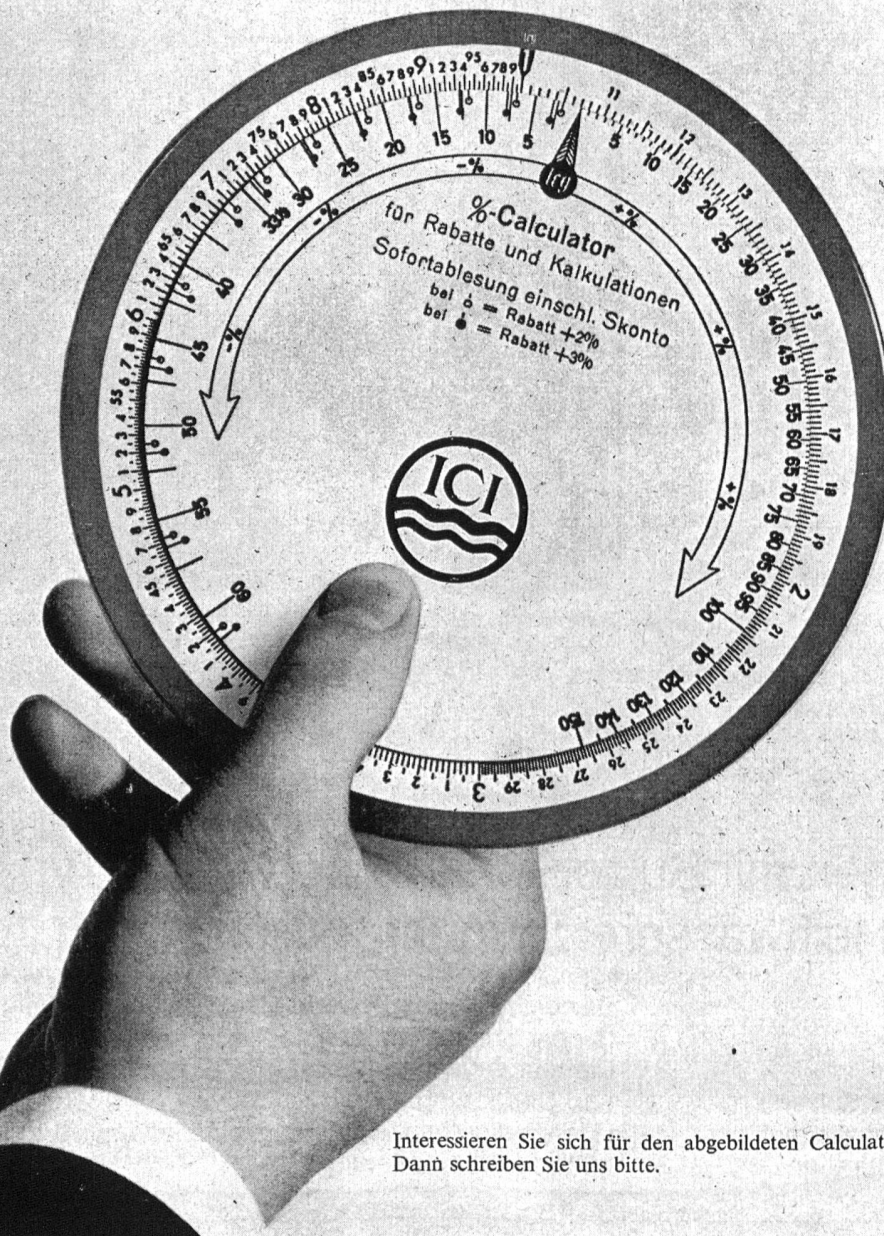
'Terylene' – ein Gewinn für alle, die es verarbeiten, verkaufen und tragen. Zu jeder Jahreszeit!

Die Rechnung geht auf in...

'TERYLENE'

'Terylene' ist die eingetragene Schutzmarke der I.C.I.

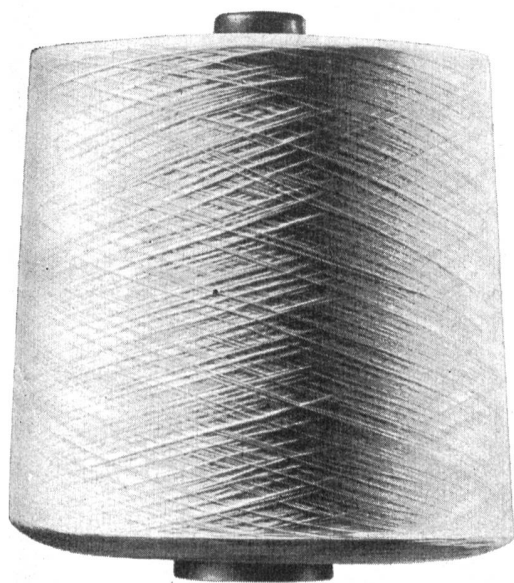
Bezugsquellen durch I. C. I. (SWITZERLAND) AG, Postfach, 8039 Zürich, Telefon (051) 25 50 91.



Interessieren Sie sich für den abgebildeten Calculator?
Dann schreiben Sie uns bitte.

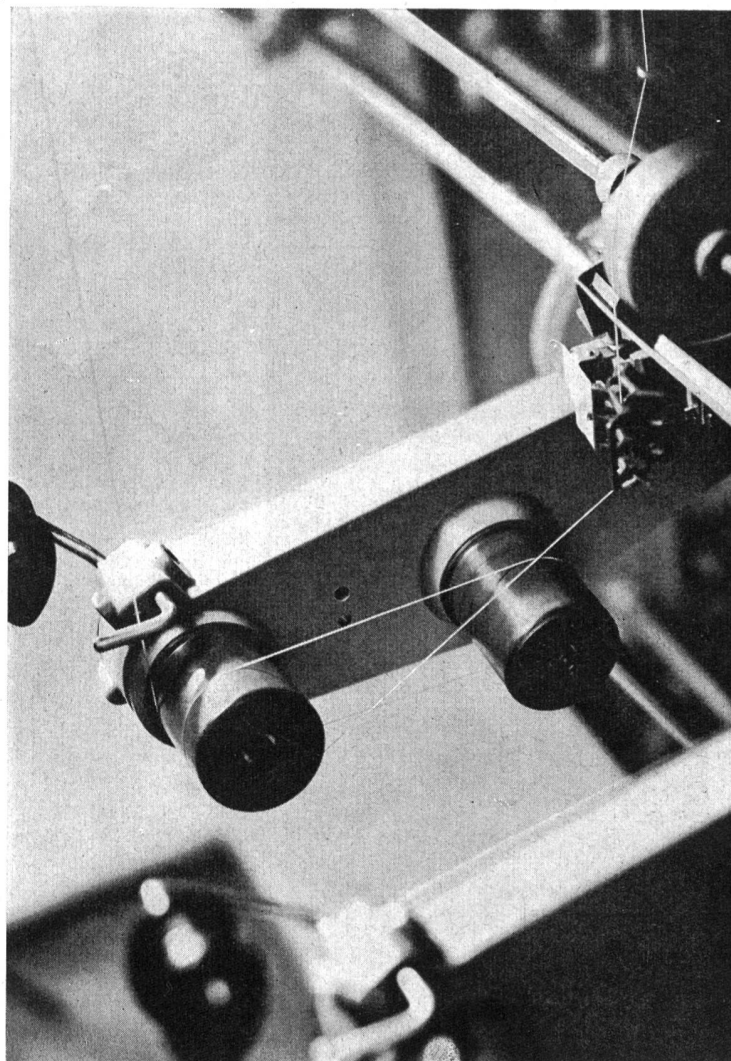
Schweiter Kreuzspulmaschinen mit Fadenlieferwerk

für alle Arten und Aufmachungen von
Kräuseln

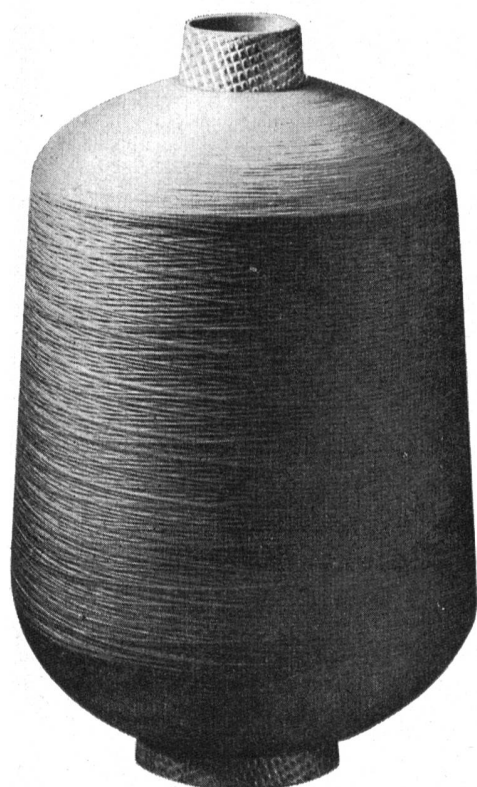


Typ KM

Kreuzspule in wilder Wicklung, mit 150 mm Hub,
3° 30' oder 9° 15' Konizität



Von den Vorlagekörpern herrührende Spannungsschwankungen werden vom Fadenlieferwerk aufgefangen und gelangen nicht zum Spulprodukt



Typ KEK-PN

Pineapple-Spule
in Präzisionswicklung, mit 200 oder 150 mm.
Anfangshub,
3° 30' oder 3° 51' Konizität

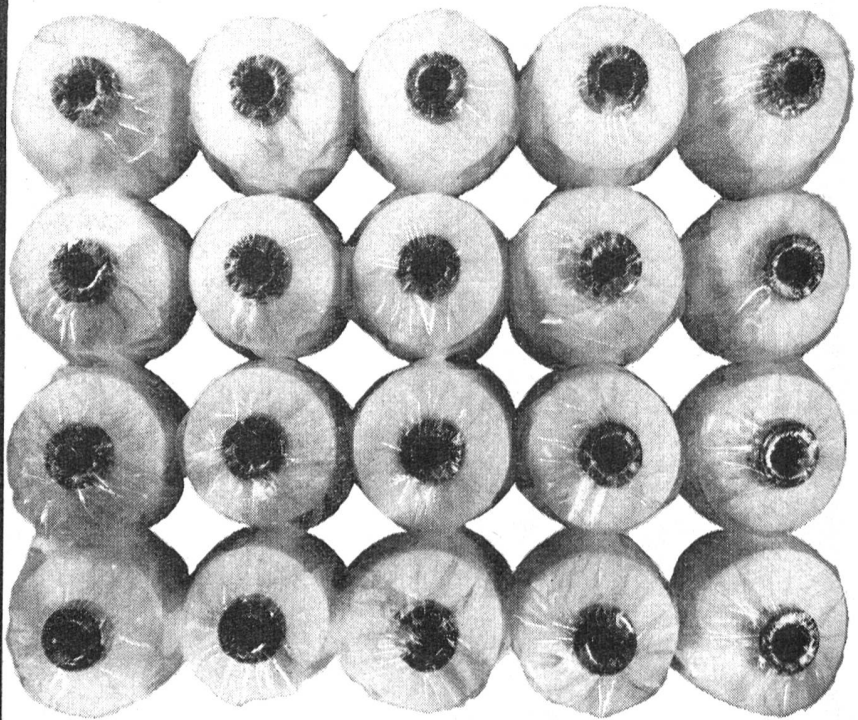
Schweiter

Maschinenfabrik Schwitter AG
8810 Horgen 2 (Zürich) Schweiz

MODEL

Wellkarton genügt!

Tatsächlich werden immer mehr Transportkisten durch unsere wirtschaftlichen Verpackungen aus Voll- und Wellpappe ersetzt. Kleines Lagervolumen und keine Leergutspeisen! Lassen Sie Ihre Verpackungsprobleme durch Model prüfen.



MODEL AG 8570 Weinfelden
Karton-Wellkarton-Kartonagenfabrik
Tel. 072/507 55

Es lohnt sich immer Model anzufragen!