

Zeitschrift: Mitteilungen über Textilindustrie : schweizerische Fachschrift für die gesamte Textilindustrie
Herausgeber: Verein Ehemaliger Textilfachschüler Zürich und Angehöriger der Textilindustrie
Band: 31 (1924)
Heft: 8

Werbung

Nutzungsbedingungen

Die ETH-Bibliothek ist die Anbieterin der digitalisierten Zeitschriften auf E-Periodica. Sie besitzt keine Urheberrechte an den Zeitschriften und ist nicht verantwortlich für deren Inhalte. Die Rechte liegen in der Regel bei den Herausgebern beziehungsweise den externen Rechteinhabern. Das Veröffentlichen von Bildern in Print- und Online-Publikationen sowie auf Social Media-Kanälen oder Webseiten ist nur mit vorheriger Genehmigung der Rechteinhaber erlaubt. [Mehr erfahren](#)

Conditions d'utilisation

L'ETH Library est le fournisseur des revues numérisées. Elle ne détient aucun droit d'auteur sur les revues et n'est pas responsable de leur contenu. En règle générale, les droits sont détenus par les éditeurs ou les détenteurs de droits externes. La reproduction d'images dans des publications imprimées ou en ligne ainsi que sur des canaux de médias sociaux ou des sites web n'est autorisée qu'avec l'accord préalable des détenteurs des droits. [En savoir plus](#)

Terms of use

The ETH Library is the provider of the digitised journals. It does not own any copyrights to the journals and is not responsible for their content. The rights usually lie with the publishers or the external rights holders. Publishing images in print and online publications, as well as on social media channels or websites, is only permitted with the prior consent of the rights holders. [Find out more](#)

Download PDF: 10.01.2026

ETH-Bibliothek Zürich, E-Periodica, <https://www.e-periodica.ch>

2202

Philips Tageslichtlampen

sind ganz besonders geeignet für die Beurteilung von Farben bei künstlicher Beleuchtung

Theaterstraße 12 **Philips-Lampen A.-G.** Tel. Hottingen 72.44

Seidenstoffe, Bänder, Etamine

Wiener älteres Agenturgeschäft, mit ausgewählten, pünktlich zahlenden Kunden sucht leistungsfähige Fabrikanten zu vertreten. Offerten erbeten unter „Erstklassig“, Chiffre T 2289 Z an **Orell Füssli-Annoncen, Zürich, Zürcherhof.**

MAAG-ZAHNRÄDER A. G. ZÜRICH



**Zahnräder für sämtliche
Verwendungszwecke**

Zahnrad-Pumpen

Inserate! haben in den Mitteilungen über Textil-Industrie durchschlagenden Erfolg.

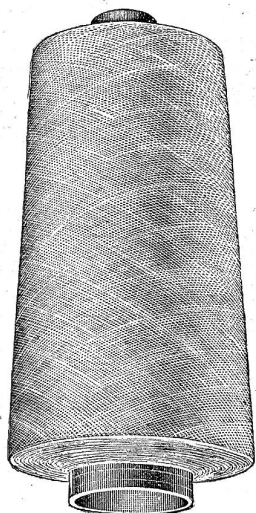
GOERZ Glanzmesser

zur Bestimmung des Glanzes
von Geweben und Papier.
Verwendbar auch für
gefärbte Stoffe.



Prospekt
kostenlos

C. P. GOERZ A. G. Berlin-Friedenau 201



Schärer-Nußbaumer & Co.

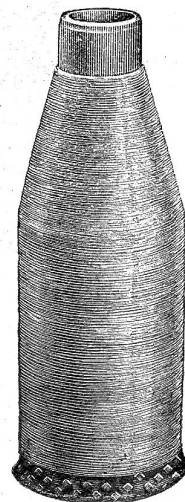
**Textil-Maschinen-Fabrik
ERLENBACH-ZÜRICH**

Kreuzwindemaschinen für konische und zylindrische Kreuzspulen 2250

Kreuzspulmaschinen für Flaschenspulen
Spezialeinrichtungen für Verarbeitung von **Kunstseide**

Schnellläufer-Schußspulmaschinen Windemaschinen

MUSTERSAAL IN ERLBACH



Pour des demandes prière de se référer à „Mitteilungen über Textil-Industrie“.

Tuch- und Zettelbäume, Wickelhülsen, Garnstangen etc.

2239

überhaupt jegliche Holzwalze für die Textilindustrie
liefert sehr vorteilhaft

Telephon 82

Schweizerische Holzriemenscheibenfabrik Greuter & Lüber
Flawil

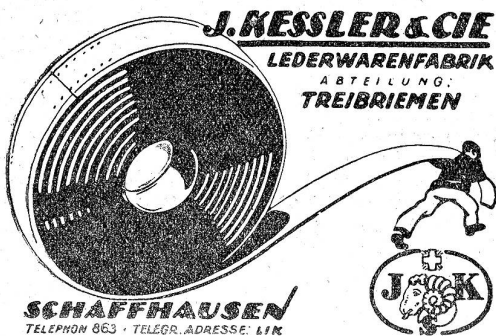
L. Borgognon A.G., Basel

Fournituren für Weberei

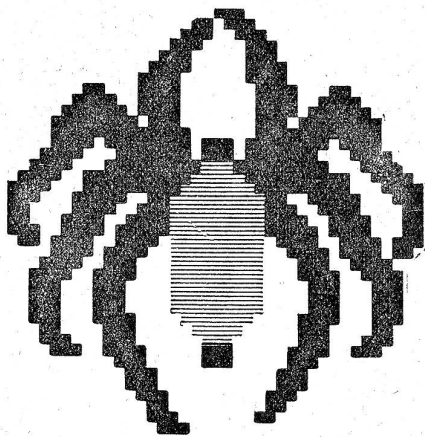
2273

Glasbläserei für technische Artikel

Glas-Maillons-Rondelles, Fadenführer und Glasstangen.



2227



Jahresschau Deutscher Arbeit
TEXTIL
AUSSTELLUNG
Juni-Sept. Dresden 1924

2274

Gravierte Prägewalzen



Stets neue Dessins zur Veredelung von Seide und Kunstseide,
Baumwollsatins.

2245

E. Weber, Graveur, Huttensteig 12, Zürich.

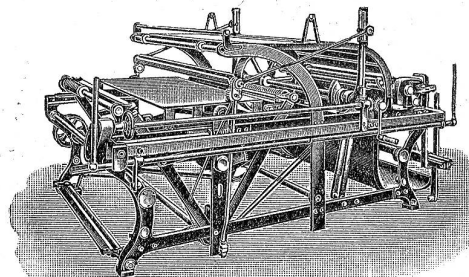
Alfred Hindermann, Zürich 1
Chemische Produkte

Spezialitäten zur Verwendung in der Textilindustrie für
Seide, Baumwolle, Wolle etc., wie **Gummi, Glycerin,**
Stärkeprodukte, Diastase, Anilinfarben, Schwefel
und andere **Rohstoffe**, sowie **Hilfsprodukte** 2213

Gebr. G. & E. MAAG, Maschinenfabrik
Zürich 7

Eidmattstraße 10

SPEZIALITÄT:

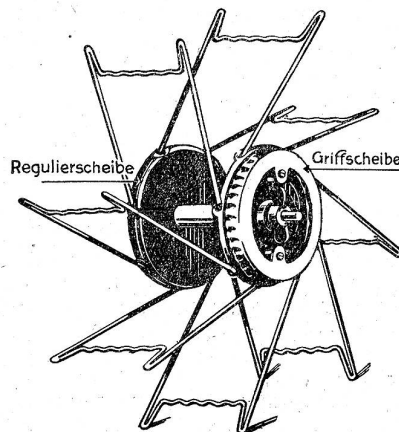


Appreturmaschinen
Stoffroll- und
Ausbreitmaschinen
Spannrahmen Fix,
in allen Längen
Laufende Spannrahmen
Calander 2214
Sengmaschinen
Reihmaschinen etc.

Stofflegemaschinen, Patent und Auslandpatente

BRÜGGER & Co., HORGEN (Schweiz)

Webutensilien- und Textilmaschinenfabrik



Haspel
„Perfect“
verstellbar

in mehreren Staaten pat.

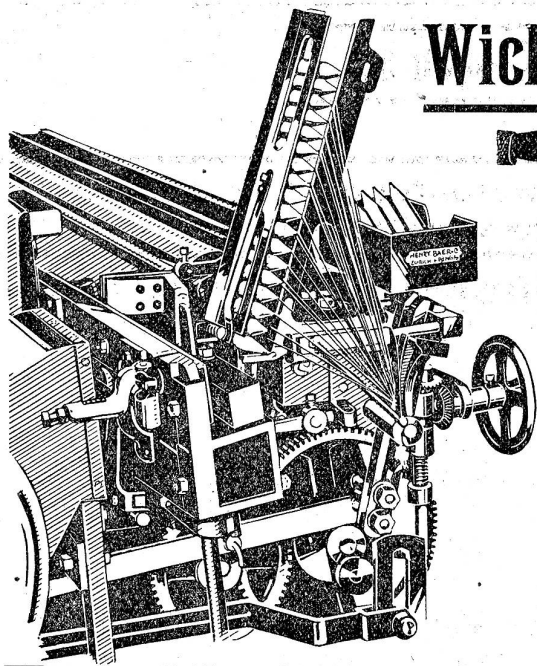
Genaues Rundlaufen

Leichte, unverwüst-
liche Ausführung

Für Kunstseide, Naturseide, Baumwolle etc. unübertroffen

Verlangen Sie gefl. Prospekt!

2208



HBC

Seidenautomat

Wichtig!



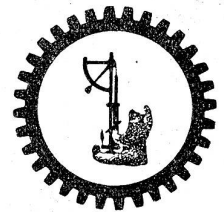
Wer seine Produktion **rasch wirtschaftlich heben** will, läßt seine Webstühle durch unsere mechanische **Spulenwechsel-Apparatur** in **Automaten** umwandeln.

Henry Baer & Co.

Elisabethenstr. 12 **Zürich** Elisabethenstr. 12

Musterweberei und alle Auskünfte zu Diensten

Webautomaten für Seide, Schappe, Kunstseide, Baumwolle, Wolle, etc.
Weberei-Hilfsmaschinen
Apparate zur Textilien-Prüfung
Präzisions-Instrumente
Permanente Ausstellung



erzielt man mit Zeitungsreklame nur, wenn sie rationell durchgeführt ist.

ORELL FÜSSLI-ANNONCEN befassen sich seit über 50 Jahren mit dieser Branche
Finden Sie nicht, dass wir am besten berufen sind, Ihr Ratgeber zu werden?

Anregungen, Vorschläge mit fachmännisch gewissenhafter Beratung stehen Ihnen **GRATIS** zur Verfügung durch die Spezialfirma für Zeitungsreklame, sowie Bahnhof-Affichage und Schaukasten-ausstellungen in den Bahnhöfen.

ORELL FÜSSLI-ANNONCEN

Älteste schweizerische Annoncen-Expedition
Sonnenquai 10 • ZÜRICH • „Zürcherhof“

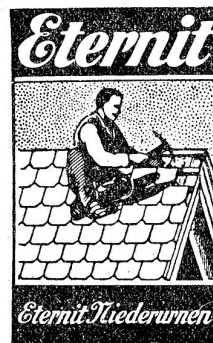
Vertretungen.

Das Sekretariat der Zürcherischen Seidenindustrie-Gesellschaft
Tiefenhöfe 7, Zürich, ist in der Lage, auf Anfragen Firmen und Persönlichkeiten auf den verschiedenen Plätzen zu nennen, welche die **Vertretung von schweizerischen Firmen der Seidenindustrie** zu übernehmen wünschen. 2265

August Schumacher :.-. Zürich 4
Teleph. Selmau 61.85 Badenerstr. 69-73

Dessins Industriels

Anfertigung von Dessins
Patronen u. Karten jeder Art
Paris 1900 gold. Medaille



2174

Erfindungs-Patente
Marken-Muster-
& Modell-Schutz im In- u. Ausland
H. KIRCHHOFFER vormals
Bourry-Séguin & Co., ZÜRICH
1880. Gegründet.
Löwenstraße 15

Erfindungspatente
Muster- und Markenschutz
erwirken in allen Staaten
Gebr. A. Rebmann
Patentanwälte
Zürich 7, Forchstraße 114
Telephon Hottingen 24.33

FRIES-KÜNG
TELEFON: H 2494 SEEFELDSTRASSE 149
ZÜRICH

Elektro-mechanische Werkstätte
Neuanlagen, Reparaturen und Revisionen von Aufzügen jeder Betriebsart. Sämtliche Reparaturen von Maschinen, Apparaten und Motoren. 2263



Schindler & Co.

Tel. 873 Luzern Tel. 873

2291 Abteilung

Zahnräder-Fabrikation

Eigene Gießerei

Anfertigung von **Modellen** nach Plänen oder Muster.

clichés
Tel. Hoff 3230
Bachmann & Co.
ZÜRICH Hirschengr. 74.