

Zeitschrift:	Mitteilungen über Textilindustrie : schweizerische Fachschrift für die gesamte Textilindustrie
Herausgeber:	Verein Ehemaliger Textilfachschüler Zürich und Angehöriger der Textilindustrie
Band:	28 (1921)
Heft:	16
Rubrik:	Verbands-Nachrichten

Nutzungsbedingungen

Die ETH-Bibliothek ist die Anbieterin der digitalisierten Zeitschriften auf E-Periodica. Sie besitzt keine Urheberrechte an den Zeitschriften und ist nicht verantwortlich für deren Inhalte. Die Rechte liegen in der Regel bei den Herausgebern beziehungsweise den externen Rechteinhabern. Das Veröffentlichen von Bildern in Print- und Online-Publikationen sowie auf Social Media-Kanälen oder Webseiten ist nur mit vorheriger Genehmigung der Rechteinhaber erlaubt. [Mehr erfahren](#)

Conditions d'utilisation

L'ETH Library est le fournisseur des revues numérisées. Elle ne détient aucun droit d'auteur sur les revues et n'est pas responsable de leur contenu. En règle générale, les droits sont détenus par les éditeurs ou les détenteurs de droits externes. La reproduction d'images dans des publications imprimées ou en ligne ainsi que sur des canaux de médias sociaux ou des sites web n'est autorisée qu'avec l'accord préalable des détenteurs des droits. [En savoir plus](#)

Terms of use

The ETH Library is the provider of the digitised journals. It does not own any copyrights to the journals and is not responsible for their content. The rights usually lie with the publishers or the external rights holders. Publishing images in print and online publications, as well as on social media channels or websites, is only permitted with the prior consent of the rights holders. [Find out more](#)

Download PDF: 22.01.2026

ETH-Bibliothek Zürich, E-Periodica, <https://www.e-periodica.ch>

menschlichen Körpers und die Tätigkeit der einzelnen Organe. Wir erhalten da überaus wertvolle Einblicke in unsern Zellensaat und — da wohl nur ein kleiner Prozentsatz von uns Menschen zusammenhängende Kenntnisse über unsern Organismus hat — ist dieser gedrängte Abschnitt über Körperlehre äußerst wertvoll.

Die übrigen Abschnitte — das Werk umfaßt auf 384 Seiten 24 verschiedene Kapitel — behandeln in ebenso anregender Sprache die einzelnen Organismen und geben uns äußerst interessante physiologische Einzelheiten, die uns klar erkennen lassen, weshalb dieser Mensch so und weshalb jener anders ist. Wir möchten hier auf das Kapitel: Das Geheimnis der Schilddrüse hinweisen, dem wir folgenden Abschnitt entnehmen:

„... Der Charakter eines Menschen wird bestimmt durch den Jodgehalt seiner Schilddrüse, genau wie durch den Eisengehalt seines Blutes und die Hormone der übrigen inneren Drüsen. Beraubt man einen Menschen seiner Geschlechtsdrüse, so wird der vollkommenste Held zum schlaffen Eunuchen; nimmt man einem Menschen seine Schilddrüse, so wird der hellste Genius in einem Jahre zu einem Kretin, so unweigerlich, wie der herrlichste Baum dahinwelkt, wenn man seinem Boden das Eisen entzieht. Näht man diesem hinsiechenden Kümmerwesen wieder eine Schilddrüse ein, so erholt es sich und erhält seinen alten Charakter wieder. Wäre Napoleon jodarm gewesen, so wäre er nicht General und Kaiser geworden, und die Weltgeschichte des 19. Jahrhunderts hätte einen andern Lauf genommen. Ein paar Milligramm Jod weniger, und Goethe wäre nicht der feuergeistige Dichter des „Werther“ geworden. — Ohne Jod kein Genie, aber mit Jod wird nur der es, der dazu geboren. Goethe würde ohne Jod kein Goethe sein, aber Falstaff hätte sich zwanzig Schilddrüsen in den Körper pflanzen lassen können, er wäre niemals ein Genie geworden. Weil etwas nötig ist zur Größe, muß es noch nicht die Ursache dazu sein. Es ist der Meißel nicht, der aus Marmor Götterbilder bricht. Das Jodproblem der Schilddrüse lehrt uns nur, wie ach, so sehr das Schicksal von uns Erdensohnen am Staube der Materie hängt. Aber hinter allen hellen und harten Verkettungen von Ursache und Wirkung im Mechanismus des Lebens dämmern in ewigem Nebel die unenthüllbaren Rätsel seines Seins.“

Dr. Fritz Kahn.

So wertvoll dieses Kapitel, so wertvoll das ganze Buch. Der Preis Fr. 6.70 in Halbleinen und Fr. 8.— in Ganzleinen ist äußerst bescheiden und steht in direktem Gegensatz zum Inhalt. Wir empfehlen die Anschaffung und das Studium dieses Buches allen unseren Lesern.

-t-d

?? Briefkasten ??

(Ohne Verantwortung der Redaktion.)

Fragen.

Frage 15: Es besteht in der Berechnung von Seidenwaren ein Unterschied, wenn gerechnet wird:

a) mit dem Divisor 9000, abzüglich Abgang Prozente (bei 5% Abgang ist derselbe bekanntlich 8550);
oder wenn:

b) nur mit dem Divisor 9000 gerechnet wird und die Abgangsprozente am Schluß hinzugeschlagen werden.

Dieser Unterschied liegt darin, daß als Abgang nach System a) der Prozentsatz vom Gesamtbedarf inkl. Abgang gerechnet ist, während bei System b) die Abgangsprozente zum Nettobedarf hinzugerechnet werden.

Die Berechnung nach a) wird meist von jüngern Leuten angewandt, die ihre Ausbildung in den letzten zwei Jahrzehnten erhielten, währenddem Fachmänner früherer Schläges nach b) rechnen, und kann es deshalb im Endresultat Differenzen geben.

bei 3% Abgang statt 873 = 874

bei 5% Abgang statt 855 = 857

bei 7% Abgang statt 837 = 841

Bei 20% Abgang ist die Differenz schon ca. 4% vom Materialbedarf.

Frage: Welche Rechnungsart ist die richtigere?

Welche Rechnungsart hat mehr Anspruch auf allgemeine Durchführung, auch im Interesse der Einheitlichkeit? C. A.

Frage 16: Wir fabrizieren den sogen. „Baumrinden-Krepp“, haben aber dabei Hindernisse, indem sich die Kettfäden hinter dem Geschirr aufschieben und verdrehen. Woher rührt dieser Uebelstand und wie kann ihm abgeholfen werden? Th. F.

Frage 17: Will mir ein Kollege mitteilen, aus was das Verfahren, welchem die steifen Transparent-Mousselines unterworfen sind, besteht (wie z. B. von Cilander ausgeführt), und welche Wirkung bzw. Veränderung dasselbe auf die Baumwollfaser ausübt.

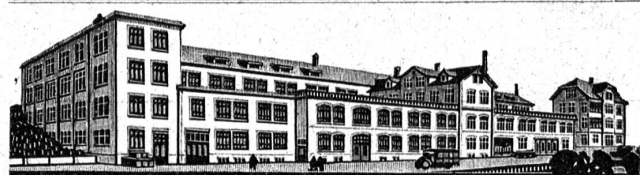
Frage 18: Hat dieser Ausdruck Transparent irgendwelchen Zusammenhang mit der Garn-Nummer? Besten Dank zum voraus.
Wm. St.-B.

Anmerkung der Redaktion: Wir bitten unsere geehrten Leser im gegenseitigen Interesse und im Interesse der Entwicklung unserer einheimischen Textilindustrie zu regem Meinungsaustausch. Auf besonderes Verlangen werden sachgemäße Antworten auch bescheiden honoriert.

Verbands-Nachrichten

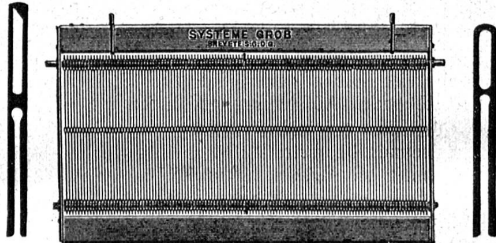
V. A. S.

Wir machen unsere Mitglieder darauf aufmerksam, daß anfangs September die Nachnahmen für das II. Semester d. J. eingezogen werden und bitten um prompte Einlösung derselben.
Das Quästorat.



GROB & CO HORGEN (SCHWEIZ)

Telegramme: Grobco - Code A. B. C. 5th Ed.
Gegründet 1890



Grob'sche Original Flachstahlilitzen

Patente im In- und Auslande

Gelötete Stahlbrahtlilitzen jeder Art

Geschirr-Rahmen und Zubehör

Lamellen für

Kettfadenwächter mit Spezial-Politur

PAPIERHÜLSEN

für

SPINNEREIEIN
WEBEREIEIN
ZWIRNEREIEIN

liefert prompt

H. NEUKOMM

Papierhülsenfabrik Unterterzen

vormalis CASPAR EGLI