

Zeitschrift: Technique agricole Suisse
Herausgeber: Technique agricole Suisse
Band: 83 (2021)
Heft: 3

Rubrik: Exposition

Nutzungsbedingungen

Die ETH-Bibliothek ist die Anbieterin der digitalisierten Zeitschriften auf E-Periodica. Sie besitzt keine Urheberrechte an den Zeitschriften und ist nicht verantwortlich für deren Inhalte. Die Rechte liegen in der Regel bei den Herausgebern beziehungsweise den externen Rechteinhabern. Das Veröffentlichen von Bildern in Print- und Online-Publikationen sowie auf Social Media-Kanälen oder Webseiten ist nur mit vorheriger Genehmigung der Rechteinhaber erlaubt. [Mehr erfahren](#)

Conditions d'utilisation

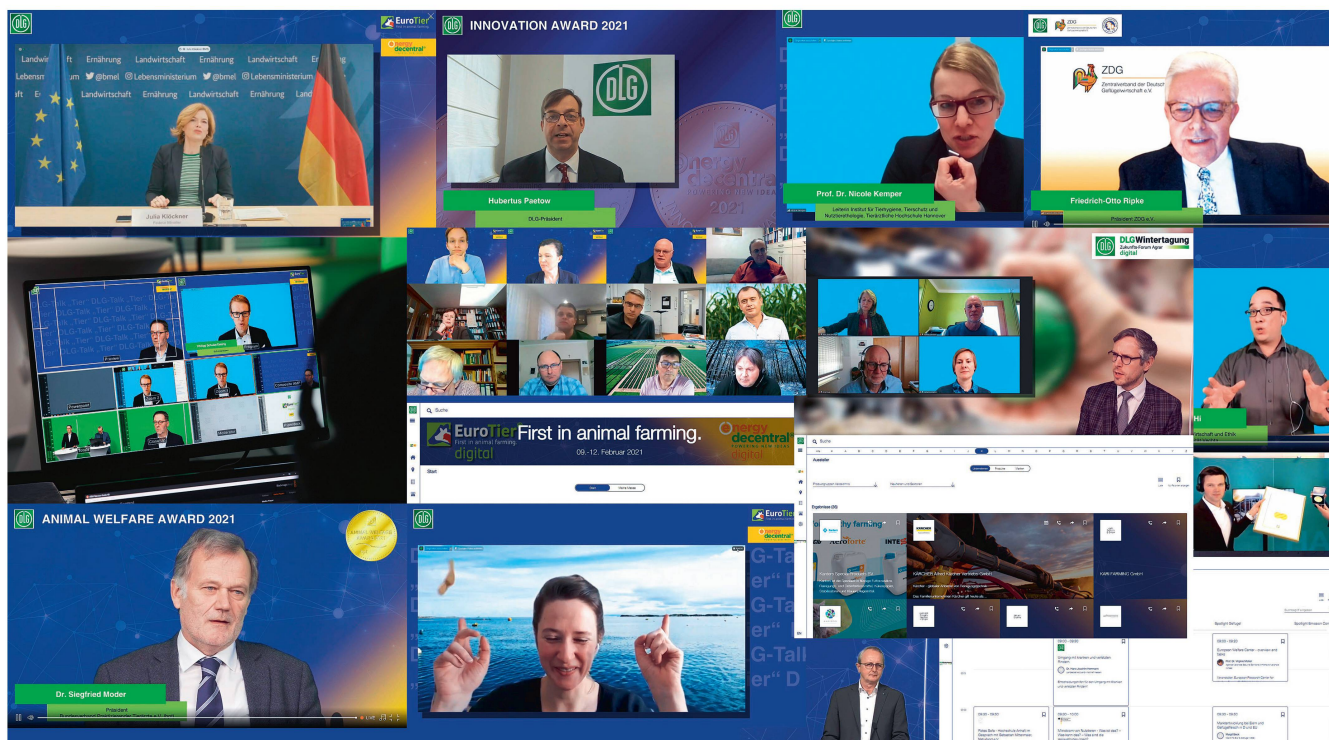
L'ETH Library est le fournisseur des revues numérisées. Elle ne détient aucun droit d'auteur sur les revues et n'est pas responsable de leur contenu. En règle générale, les droits sont détenus par les éditeurs ou les détenteurs de droits externes. La reproduction d'images dans des publications imprimées ou en ligne ainsi que sur des canaux de médias sociaux ou des sites web n'est autorisée qu'avec l'accord préalable des détenteurs des droits. [En savoir plus](#)

Terms of use

The ETH Library is the provider of the digitised journals. It does not own any copyrights to the journals and is not responsible for their content. The rights usually lie with the publishers or the external rights holders. Publishing images in print and online publications, as well as on social media channels or websites, is only permitted with the prior consent of the rights holders. [Find out more](#)

Download PDF: 05.02.2026

ETH-Bibliothek Zürich, E-Periodica, <https://www.e-periodica.ch>



La plate-forme numérique du salon EuroTier a attiré 40 000 participants en quatre jours. Les vidéos du programme professionnel sont encore disponibles à la demande jusqu'au 15 avril. Photos: DLG et Idd

Une première en ligne

Il a duré quatre jours en ligne, le salon EuroTier repoussé dans un premier temps, puis finalement organisé en ligne en février. Les organisateurs se félicitent de son succès. Cette version numérisée a attiré plus de 40 000 visiteurs.

Roman Engeler, Ruedi Hunger et Jörg Möbius*

Il va falloir s'habituer au format numérique d'un salon agricole. Mais l'urgence stimule l'inventivité! En raison du coronavirus, il était hors de question de tenir une EuroTier conventionnelle et l'organisatrice, la Société allemande d'agriculture (Deutsche Landwirtschafts-Gesellschaft, DLG), a donc décidé de mettre sur pied cette manifestation sous forme numérique. Ce salon est de longue date une plate-forme de référence pour les innovations dans le domaine de l'élevage, ce que reflètent les 80 nouveautés présentées et les prix décernés (voir aussi *Technique Agricole* 12 2020).

*Jörg Möbius, rédacteur spécialisé en machinisme de la Bauernzeitung allemande (Saxe, Thuringe, Saxe-Anhalt) a rassemblé les innovations présentées ici.

Les tendances à EuroTier

En se donnant la peine d'explorer les liens vers plus de 1200 exposants, on tombait sur beaucoup de noms familiers mais aussi sur quelques nouveaux produits, dont un aperçu figure ci-après. On pouvait découvrir de nouvelles méthodes de lutte rapide contre les rongeurs nuisibles ou constater l'intérêt renouvelé pour les techniques de ventilation du foin en grandes balles parallépipédiques.

En élevage bovin, l'amélioration de l'hygiène avec des moyens de désinfection «sans chimie» est dans le vent. En production laitière, l'automatisation poursuit son développement pour alléger les processus et réduire les émanations, notamment d'ammoniac.

Côté élevage porcin, l'automatisation progresse, surtout au niveau de l'assurance qualité et de l'optimisation de l'alimentation,

de la gestion du climat des locaux et de l'efficacité énergétique. Grâce à des distributeurs de paille et des possibilités d'activité pour les animaux, on prend en compte l'exigence sociétale en termes de bien-être animal.

La numérisation demeure une tendance très forte en agriculture, élevage compris. Matthias Schick (Centre agricole du Strickhof, Lindau ZH, et Agro-Vet-Strickhof) l'écrit dans son rapport sur les tendances dans la branche, «Cette voie conduit de la saisie des données par des ensembles de capteurs à l'automatisation des analyses et des processus et à une surveillance intelligente de la santé des animaux, en passant par la mise en réseau de données». L'accent est mis sur la rentabilité et la durabilité mais également sur leur combinaison réussie pour le bien-être animal.

«Vector» s'améliore



Lely a amélioré la précision de dosage, la qualité du mélange et de la coupe du système d'alimentation «Vector», doté d'un nouveau grappin. Son godet est en inox, comme l'ensemble des pièces en contact avec le fourrage, pour éviter la corrosion due aux jus acides. Le câble du mécanisme de fermeture a été remplacé par une chaîne, elle aussi en inox, ce qui, en dix ans d'utilisation, réduit de plus de 90% le travail de maintenance. Le nouveau design du dispositif de raclage du bol améliore la précision du chargement, puisque tout le fourrage est poussé proprement hors des bols. Les pertes observées avec des aliments de petit calibre comme les céréales, les concentrés et les produits en vrac font partie du passé. La cuisine reste aussi propre. En plus, Lely a développé de nouvelles dents pour le grappin qui charge désormais les composants longs de la ration de manière plus efficace. Ce nouveau grappin peut également être installé sur les robots déjà en service.

«Taxi 4.0»



Avec l'invention du «Taxi Lait», Holm & Laue révolutionne l'allaitement au seau. Ses équipements – entraînement électrique, pompe de dosage radiocommandée, possibilité de pasteurisation et de refroidissement, chauffage d'eau chaude, sonde de drenchage pour vaches – font du «Taxi Lait» un outil vite incontournable sur l'exploitation laitière moderne. Dans sa nouvelle génération

4.0, il permet l'initiation et le sevrage des veaux en fonction de leur âge. Il reconstruit chaque igloo et calcule la quantité de breuvage correcte par animal. Le «Taxi Lait» intègre aussi le volume de lait à distribuer pour le repas suivant et prépare le mélange correct étape par étape, incluant le lait entier. Les données des repas sont mémorisées et peuvent être consultées à tout moment sur une tablette ou un ordinateur, ce qui permet de corriger immédiatement une erreur d'alimentation.

Du bon côté de la vache

Fullwood propose trois variantes de son installation de traite side-by-side: «Inline», «RapidExit» et «Arizona». Les options vont de la dépose des faisceaux trayeurs à l'analyseur de lait intégré «Inline-Milk-Analyser» en passant par la saisie des volumes. La conception modulaire autoportante en tubes libère l'accès aux pis et permet au trayeur de garder une position de travail ergonomique.

Dans la salle side-by-side «RapidExit», la barrière frontale est suspendue et s'ouvre par un vérin pneumatique commandé par un bouton poussoir pour libérer les vaches. Tous les animaux du groupe sortent ainsi simultanément.

Dans la salle de traite «Arizona», l'indexage individuel des animaux permet de positionner chaque bête au moyen de l'arceau frontal en forme de S. Le trayeur bénéficie donc d'un accès optimal au pis. La version «Inline» est prévue pour les petits troupeaux et les espaces exigus.



L'œil à tout

L'entreprise Allflex Livestock Intelligence est active dans le domaine de l'identification et de la surveillance des animaux. Avec son «SenseHub», les producteurs laitiers prennent des décisions basées sur des données établies, afin de maximiser leur production. Chaque bovin ou tout le groupe est sous surveillance et l'éleveur obtient des informations sur la fécondité et la santé ainsi que sur l'alimentation et le bien-être du ou des sujets. Le système contrôle l'état des bêtes en temps réel et, en cas de doutes, il envoie immédiatement un message d'alarme. L'application permet d'afficher les données recueillies sur les sujets par les colliers ou les

marques auriculaires et elle utilise différents logiciels et terminaux. Cela permet d'augmenter l'efficacité et le bien-être des animaux.

Abreuvoir isotherme



L'abreuvoir isotherme «Isobar 250» de Patura est idéal pour abreuver les animaux sur des

sites dépourvus d'eau courante. Grâce à sa coque à double paroi garnie de mousse polyéthylène, l'eau ne gèle pas jusqu'à -15 degrés et elle reste fraîche en été. Le couvercle protégeant l'orifice d'abreuvement sur lequel les animaux appuient pendant le processus d'aspiration reprend ensuite tout seul sa position initiale. L'eau est ainsi protégée du soleil, des feuilles et des animaux sauvages. L'abreuvoir peut fournir jusqu'à 180 litres, quantité suffisante pour une semaine selon le genre d'animal et son besoin en eau (ce volume suffit, par exemple, à un cheval pour une semaine d'hiver).

La maison propose aussi d'autres équipements pour l'étable et le pâturage, des panneaux, des abreuvoirs, des filets brise-vent et des balances entre autres.

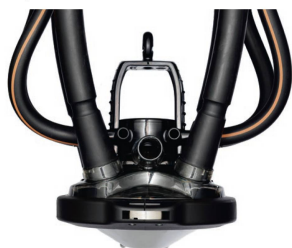
Pas besoin de grilles



La mangeoire Big Dutchman «Viva 330» pour poulets à l'engrais n'a pas besoin de grilles. Elle se monte rapidement et elle est facile à nettoyer. Les coupelles des mangeoires Big-Dutschmann s'intègrent au mécanisme de remplissage automatique 360 degrés à commande centrale. Dans les mangeoires en coupelles posées au sol, le système garantit un niveau de remplissage élevé pour les premiers jours. Ensuite, suivant l'âge et la croissance des poussins, les lignes d'alimentation d'élévage et le niveau de remplissage diminue. «Viva 330» s'adapte donc aux poulets à l'engrais de tous âges. Les aviculteurs peuvent choisir entre un fond en creux ou plat. La mangeoire «Viva 330» est aussi disponible avec un dispositif permettant à l'aviculteur d'adapter de ma-

nière optimale l'espace de prise de nourriture des animaux.

Principe «Turn&Milk»



Le faisceau trayeur DeLaval «Evanza» n'est pas seulement plus rapide, il est aussi meilleur pour les vaches et pour les opératrices et opérateurs. Le principe «Turn&Milk» assure le remplacement rapide des cartouches (moins d'une minute pour quatre cartouches). Grâce à une fixation à baïonnette, le court tuyau du lait est aussi facile à changer. Ce matériel et son design «Clover» augmente le rendement de la traite et double la durée de vie des pièces, comparé aux manchons-trayeurs en caoutchouc. La technologie «TopFlow» assure un flux de lait plus élevé et une meilleure santé du pis. Même avec des débits de lait élevé, la pression de vide reste stable. Dans les exploitations d'essai, la durée de la traite a pu être réduite de 7% et le nombre de coupures de vide jusqu'à 83%. En plus, le faisceau trayeur est plus léger et bien équilibré. Les zones de préhension spéciales assurent une pose facile et ergonomique du faisceau.

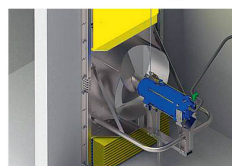
Réservoirs en inox individuels



Les réservoirs en acier inoxydable Börger conviennent pour stocker des liquides de toutes sortes. Assemblés par des vissages étanches aux gaz, on les utilise aussi souvent comme fermenteur ou digesteur dans les installations de biogaz. Leurs contenances vont de 30 à 5000 m³; ils peuvent être complétés d'accessoires très variés, les types de construction sont divers, les couvertures à l'avenant pour une adaptation individuelle à pratiquement toutes les applications. Grâce à leur construction en segments, ils se montent rapidement et peuvent, par la suite, être réhaussés. Après des années d'utilisation, les réservoirs peuvent être démontés et déménagés. Les segments sont faciles à transporter car ils n'occupent qu'un petit

volume et on peut les monter dans des locaux existants. La statique des réservoirs Börger de série est testée et certifiée.

Brasseur réglable pour canal



Comme nouveauté, Eisele présente le brasseur pour canal «GTWSH 204» réglable en hau-

teur qui permet d'homogénéiser efficacement le lisier des canaux circulaires ou en slalom jusqu'à une profondeur de 6 mètres. Ce brasseur à moteur immergé de 15 kW de la gamme «GTW» garantit les meilleurs résultats. À l'aide d'un treuil à câble, on ajuste la hauteur du brasseur dans la position souhaitée. Une bêche en tissu résistant à la déchirure et au lisier obture les passages au-dessus et au-dessous de l'appareil.

La buse spécialement conçue placée dans la zone supérieure n'a pas besoin d'entretien et garantit ainsi une aspiration régulière et sans obstacle des couches flottantes. Buses, hélice et autres composants sont tous fabriqués de série en acier inoxydable massif.

Séchoir à grandes balles

Le séchoir à balles parallélipédiques de type «Henning», du constructeur de machines agricoles Burdorf, peut être employé comme unité mobile ou stationnaire. Ces équipements taillés sur mesure pour les conditions de l'Allemagne du Nord sont optimisés en termes de performance mais ils conviennent en tous lieux et quelle que soit la source d'énergie. Fours à air chaud à biomasse ou déshumidificateurs d'air constituent autant de solutions individuelles pour chaque client. La construction modulaire rend cette technique de séchage de grandes balles accessible à chacun. Les matériaux en vrac – céréales, maïs, herbe, plaquettes de bois, pellets – peuvent être séchés en conteneurs, disponibles en option, accroissant ainsi l'éventail d'utilisations de l'installation. Les petites bottes groupées en balles parallélipédiques peuvent aussi être ventilées sur ce séchoir.

Purificateur d'air certifié

Le système de purification d'air vicié «Emmi» de Schulz Systemtechnik est divisé en trois zones de purification, si bien qu'il suffit d'actionner uniquement la surface nécessaire respective du filtre. On n'alume ou ne déclenche les étapes de puri-

fication nécessaires que lorsque les émissions des flux d'air à purifier augmentent. Les groupes de ventilateurs sont alimentés et contrôlés par un convertisseur de fréquence. Grâce à l'automatisation, la purification de l'air se fait de manière autonome et les interventions de l'opérateur sont réduites au minimum.

Centre de gravité abaissé



Eckart, le spécialiste des tonnes à lisier en polyester, propose désormais le système «Lupus+», jusqu'ici réservé aux gammes de grand volume, sur ces modèles de 10 à 14 m³. Le centre de gravité abaissé obtenu par une nouvelle forme du récipient en polyester rend la remorque plus sûre, aussi bien sur la route qu'en terrain accidenté. Grâce aux techniques d'application, la sécurité de l'ensemble est meilleure en dévers et lors des manœuvres en bouts de champ. La citerne peut s'utiliser dans des secteurs inatteignables jusqu'ici. Avec le train roulant à essieux pendulaires, on obtient des charges d'appui de 2700 à 3000 kg qui améliorent grandement l'adhérence et l'effet de traction des roues du tracteur, tout en contribuant à ménager les sols et à améliorer la sécurité dans les pentes.

Compactes et peu élevées



Les mélangeuses-distributrices Siloking «SelfLine 4.0 Compact 1612» présentent une faible hauteur pour des trémies de 13 ou 16 m³. Ce sont des machines optimales tant pour les fermes familiales que pour les grosses exploitations avec plusieurs groupes de production ou avec des entrées d'étables étroites et basses. La conception compacte et le châssis trois points très maniable permettent de décharger le fourrage des deux côtés sans l'écraser. Les modèles sont équipés d'un



monney pneus

BULLE - FRIBOURG

**SWISS
TYRE GROUP**



Partenaire officiel de
l'AFETA (Association
fribourgeoise pour
l'équipement technique
de l'agriculture)

CONSEILS ET SUIVI

**pour tous vos
engins agricoles :
conseils pression,
transformations
sur mesure,
élargissements,
jumelages,
...**

026/912 63 30

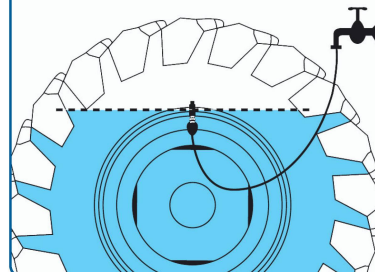


**TOUS PNEUS ET
CHENILLES CAOUTCHOUC**



**NOS
ACTIONS DE
PRINTEMPS
C'EST
MAINTENANT
PROFITEZ-EN!**

LESTAGE



**RÉPARATIONS ET
VULCANISATION À CHAUD**



REMPLISSAGE



**VOTRE PARTENAIRE
DEPUIS 50 ANS**

1970-2020
50



Kleber

TAURUS

TRELLEBORG

Mitas

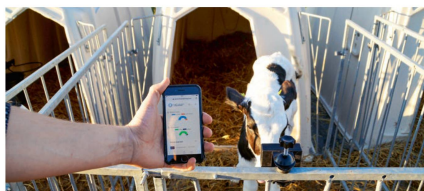
BKT

ALLIANCE, BRIDGESTONE, CONTINENTAL, CULTOR, FIRESTONE, NOKIAN, VREDESTEIN...

MONTAGE ET DEPANNAGE SUR SITE 7/7

moteur Volvo puissant et économique à quatre cylindres de 143 chevaux, disponible en option avec le «Power Package» (175 ou 218 chevaux). Avec l'entraînement hydrostatique, les deux étages de vitesses sont un avantage. Ils se commutent aisément en appuyant sur une touche du tableau de bord.

Détection précoce



Les cheptels de veaux toujours plus importants présentent un grand potentiel de défaillances. L'augmentation des effectifs de veaux provoque une pression infectieuse plus élevée, qui requiert des exigences à la hauteur en termes d'hygiène et de la prévention. Garder l'œil et intervenir à temps en cas de difficultés est d'autant plus difficile quand les contrôles sont effectués par plusieurs personnes. Le système de surveillance «Calf Monitoring System» de Futuro Farming est un ensemble de capteurs précis, peu gourmand en énergie, non invasif, pour la détection précoce des affections chez les veaux. Un capteur infra-rouge passif observe le comportement du veau et l'évalue en temps réel par le biais de l'intelligence artificielle. Les informations sont transmises à l'éleveur via une application et une plate-forme en ligne. Il ne remplace pas le contrôle quotidien par l'éleveur, mais lui apporte un soutien précieux grâce à des informations instantanées.

Paillage automatisé



«Strohmatic light 80» de Schauer représente une innovation avantageuse pour le paillage et la répartition automatique de matériaux organiques pour occuper les animaux en porcherie. Des boîtes de 15 litres, dont le nombre est fonction de la longueur de la porcherie, et une installation de câbles et de poulies d'un

diamètre de 80 ou 200 mm, peut alimenter simultanément jusqu'à 40 points de distribution avec de la paille broyée d'une longueur de fibre jusqu'à 80 mm. Selon les intervalles de paillage, la paille servira soit de matériel à manipuler, soit de litière.

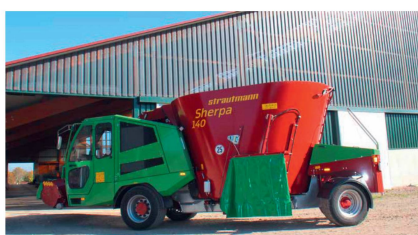
Nettoyeur longues distances



Le nettoyeur à haute pression mobile Stadiko «HDP» est monté sur un châssis qui peut être saisi par un palettiseur. Il est conçu pour être employé à des endroits distants les uns des autres. Un palettiseur à fourches permet de le transporter aisément et en sécurité sur de longues distances. Le réservoir de 200 litres sert à la fois à alimenter la pompe et de soupape de décharge pour la ménager, mais aussi à compenser les fluctuations de l'alimentation en eau.

Le «HDP» peut être doté d'une unité motopompe débitant de 25 litres/min sous 180 bars pour le lavage de petits objets et l'élimination de salissures tenaces, ou recevoir une unité motopompe fournissant 38 litres/min sous une pression de travail de 140 bars pour le nettoyage de grandes surfaces avec des performances de rinçage optimales.

Automotrice de base



Avec son utilisation simple et son équipement de base, la Strautmann «Sherpa» permet d'accéder à la technologie des mélangeuses-distributrices de fourrage automotrices. Qu'il s'agisse d'une fraise de désilage pour une performance de

prélèvement maximale ou du système de désilage en option «Fast-Cut» pour une préservation maximale de la structure, Strautmann propose un système de prélèvement adapté à toutes les exploitations.

Affouragement à la demande

Avec sa nouvelle «Opti.Station» Weda propose une station d'alimentation mécanique flexible qui peut être adaptée à chaque groupe d'animaux. Les avantages pour l'éleveur: l'«Opti.Station» fonctionne en tandem avec le système de gestion. On peut y ajouter des fonctions optionnelles à tout moment, telles que la détection des bruits. Cette station impressionne par sa simplicité: la truie entre dans la station, le portail se ferme et, via la marque auriculaire, la centrale d'alimentation identifie la truie et détermine, par exemple, la quantité d'aliments secs que doit fournir le doseur «Opti.Mum».

Robot de paillage. Et maintenant d'affouragement



Avec sa balance et son convoyeur transversal, le robot de paillage Wasserbauer devient aussi robot d'alimentation. Sur ce «Flypit», un mélangeur contribue au remplissage régulier de la trémie. Le train de roues rabaisé réduit l'espace nécessaire au montage de l'appareil dans les étables basses. On commence par remplir le port avec de la paille en balles rondes ou parallépipédiques. Ensuite, le système automatique prend le relais, hache la paille à l'aide d'un dispositif de coupe et d'un tamis brevetés. Un convoyeur achemine la paille au «Flypit», à moins qu'elle n'aille directement du port au robot. Suspendu aux rails fixés au plafond de l'étable, le «Flypit» a accès à tous les coins où la paille hachée est fraîchement répandue plusieurs fois par jour. La poussière produite est éliminée par un système d'aspiration. La quantité de litière épandue dans chaque box peut être ajustée individuellement. Toutes les fonctions se règlent facilement par le biais d'un téléphone portable ou d'une tablette. ■

www.g40.ch



circuler en sécurité

Le G40, cours pratique de conduite de véhicules agricoles, de l'Association suisse pour l'équipement technique de l'agriculture peut être suivi dès l'âge de 14 ans.

**L'original!
Epruvé et couronné
de succès!**



www.facebook.com/g40svlt



**SVLT
ASETA**

ASETA | SVLT

Association suisse pour l'équipement technique de l'agriculture
Téléphone 056 462 32 00



« Une assurance contre
les extrêmes
météorologiques est
une nécessité
économique. »

Marcel Stirnimann
Arboriculteur fruitier, Büchrain/LU



**Schweizer Hagel
Suisse Grêle
Grandine Svizzera**

www.hagel.ch
info@hagel.ch
044 257 22 11



KUHN
Spécialiste de l'alimentation



- **KUHN** Mélangeuses traînées 4–45 m³
- **KUHN** Désileuses mélangeuses automotrices
- **KUHN** Mélangeuses à poste fixe
- **KUHN** Alimentation robotisée TKS
- **KUHN** Désileuses, Pailleuses
- **KUHN** pailleuses distributrices (hacheuses)

LE MEILLEUR INVESTISSEMENT POUR MON AVENIR

Responsable Suisse Romande:
Jacques-Alain Pfister, Tél: 079 928 38 97

KUHN Center Schweiz
8166 Niederweningen
Tél +41 44 857 28 00
Fax +41 44 857 28 08
www.kuhncenterschweiz.ch

be strong, be **KUHN**

