

Zeitschrift: Technique agricole Suisse
Herausgeber: Technique agricole Suisse
Band: 74 (2012)
Heft: 3

Rubrik: Impression

Nutzungsbedingungen

Die ETH-Bibliothek ist die Anbieterin der digitalisierten Zeitschriften auf E-Periodica. Sie besitzt keine Urheberrechte an den Zeitschriften und ist nicht verantwortlich für deren Inhalte. Die Rechte liegen in der Regel bei den Herausgebern beziehungsweise den externen Rechteinhabern. Das Veröffentlichen von Bildern in Print- und Online-Publikationen sowie auf Social Media-Kanälen oder Webseiten ist nur mit vorheriger Genehmigung der Rechteinhaber erlaubt. [Mehr erfahren](#)

Conditions d'utilisation

L'ETH Library est le fournisseur des revues numérisées. Elle ne détient aucun droit d'auteur sur les revues et n'est pas responsable de leur contenu. En règle générale, les droits sont détenus par les éditeurs ou les détenteurs de droits externes. La reproduction d'images dans des publications imprimées ou en ligne ainsi que sur des canaux de médias sociaux ou des sites web n'est autorisée qu'avec l'accord préalable des détenteurs des droits. [En savoir plus](#)

Terms of use

The ETH Library is the provider of the digitised journals. It does not own any copyrights to the journals and is not responsible for their content. The rights usually lie with the publishers or the external rights holders. Publishing images in print and online publications, as well as on social media channels or websites, is only permitted with the prior consent of the rights holders. [Find out more](#)

Download PDF: 05.02.2026

ETH-Bibliothek Zürich, E-Periodica, <https://www.e-periodica.ch>



L'autochargeuse polyvalente complète l'ensileuse

Les agro-entrepreneurs utilisent de plus en plus des autochargeuses à coupe courte à deux fins en complément de leur chaîne d'ensilage. Les évolutions techniques permettent aujourd'hui d'obtenir une qualité de coupe parfaite.

Ruedi Burkhalter

« Un homme seul réalise une performance de chargement impressionnante avec une remorque », indique Reto Gautschi. Depuis la saison dernière, cet agro-entrepreneur de Herbetswil (SO) n'utilise plus exclusivement la chaîne d'ensilage traditionnelle pour la récolte de l'ensilage d'herbe, mais également une remorque à coupe courte hautes performances Strautmann de type « Giga Vitesse CFS 4001DO » en complément. CFS signifie Continuous Flow System. Ce modèle a été présenté en 2009 pour la première fois à Agritechnica et, grâce à ses particularités, appartient aujourd'hui encore aux plus performantes de sa classe. Le développement technique dans le domaine des autochargeuses l'a fait revoir ses prestations en matière de récolte des fourrages. L'amélioration de la qualité de coupe, les meilleures performances de



Dans l'agroentreprise Gautschi, l'ensileuse automotrice et la remorque d'ensilage se complètent pour la récolte du fourrage. (Photos : Ruedi Burkhalter)



Raintec

Protection contre l'humidité

Vêtements de pluie Raintec – en toutes occasions!

Avec les vêtements de pluie imperméables et coupe-vent de STIHL, vous êtes protégés au mieux par tous les temps. L'ensemble a des coutures soudées et des fermetures éclair imperméables à l'eau. La veste est disponible en tailles S-XXL pour **Fr. 169.-** / le pantalon en S-XXL pour **Fr. 120.-**. Les vêtements de pluie Raintec sont livrables dès à présent chez votre revendeur spécialisé STIHL – Allez sur place et laissez-vous convaincre!

STIHL VERTRIEBS AG
8617 Mönchaltorf
info@stihl.ch
www.stihl.ch



Un gain pour chacun!

CLAAS

CLAAS ARION 400 CIS paquet économique pour seulement CHF 1'071.-

105 - 125 CV



Profitez maintenant! Offre valable jusqu'au 05.04.2012

- Relevage avant
- Feux de route en hauteur
- Climatisation avec bac à bouteille réfrigéré
- Quadraactiv-transmission automatique
- Prise de force 540/750/1000/1250 t/min
- Radio mp3, Bluetooth
- Ailes avant pivotantes

Valeur de l'équipement CHF 10'710.-

Prix sup. 8% TVA

Illustration non contractuelle peut comporter des équipements optionnels.

serco
landtechnik

Serco Landtechnik AG
Niedermattstrasse 25
4538 Oberbipp
Telefon 058 434 07 07
info@sercolandtechnik.ch
www.sercolandtechnik.ch

Téléphonez nous, nous vous conseillons volontiers.

Richard Debély 079 631 43 07

> PRODUITS ET OFFRES

PUBLITEXTE

Kuhn SD Liner 3000

La polyvalence pour semis : direct, sur sol déchaumé et sur couverts végétaux

Kuhn, précurseur dans la technique du semis direct et fort de 30 ans d'expérience avec le SD, complète sa gamme avec un nouvel appareil compact de semis direct. Le semis direct est la réponse au défi actuel de l'agriculture : produire à un moindre coût en respectant le sol. Cette technique consiste à implanter une culture en un seul passage avec un travail minimum du sol et réduit les charges de mécanisation.

Les atouts du SD Liner 3000

1. Polyvalence d'utilisation en semis direct, sur sol déchaumé superficiellement et sur couverts végétaux
2. Souplesse d'utilisation grâce au timon hydraulique permettant d'adapter la pression des disques ouvreurs aux types de sol
3. Autonomie importante: la nouvelle trémie de 2500 litres avec une faible

hauteur de chargement pour un débit de chantier élevé

4. Compacité du système triple disque

Cette nouvelle version conserve les avantages de la gamme SD fortement reconnus sur le terrain grâce : au système triple disque pour optimiser la création de terre fine sur la ligne de semis ; un disque ouvreur gaufré ou ondulé, deux disques semeurs : à la précision de semis de la distribution pneumatique « système venta », de 0,8 kg/ha à 400 kg/ha à vitesse élevée (15 km/h), à une mise en terre optimale, disques semeurs montés sur parallélogramme, roues de contrôle de profondeur avec réglage individuel progressif, disques de fermeture de sillon pour sol à consistance lourde. A un résultat du travail à la pente extraordinaire, répartition du poids optimal et un centre de gravité bas, régulation de la pression des disques ouvreurs, disques de fermeture de sillon.



Kuhn Center Schweiz
Bucher Landtechnik AG
Murzenstrasse 8
8166 Niederweningen
Tél. 044 857 28 00
Fax: 044 857 28 08
E-Mail: kuhncenterschweiz@bucherlandtechnik.ch
www.kuhncenterschweiz.ch

> PRODUITS ET OFFRES

PUBLITEXTE

Vicon – les nouvelles presses à balles rondes – maintenant chez OTT machines agricoles SA

Dès maintenant, les nouvelles presses à balles rondes Vicon sont aussi disponibles en Suisse. Les ingénieurs et les responsables de produit ont apporté toute leur expérience dans les nouveaux modèles et sont en mesure d'offrir une gamme complète et moderne. Le résultat est la gamme de presses à balles rondes la plus large sur le marché.

Presses à chambre fixe – 3 séries :

- Les **RF 3120 Vicon** sont équipées avec un système à barrettes et elles sont surtout qualifiées pour le fourrage sec.
- Les **RF 3325 « PowerMax » Vicon** avec 17 rouleaux « Heavy-Duty » sont idéales pour l'ensilage.
- Les **RF 3225 « RotaMax » Vicon** sont développées en particulier pour l'ensilage et pour le fourrage sec. Les 6 rouleaux « Heavy-Dut » et les barrettes au fond de la chambre permettent une rotation de 100%, aussi dans la paille sèche et lisse. Une presse idéale pour des agriculteurs et des entrepreneurs qui désirent une presse flexible avec une densité à haut niveau.

Presses à chambre variable – 2 séries :

- Les **RV 4100 Vicon** pour des balles avec diamètre jusqu'à 180 cm, idéales pour le fourrage sec.
- Les **RV 4200 Vicon** sont les presses professionnelles. Grâce au nouveau guidage des courroies sans fin, des rouleaux entraînés et l'entraînement de courroies double, elles sont idéales pour l'ensilage – avec une densité supplémentaire de 12%. Les avantages des presses à chambre variable, comme une perte de matière

minimale, faible puissance d'entraînement et des diamètres différents, sont d'autres points forts.

Presse combinée (pressage et d'enrubannage) – 2 séries :

Ainsi que la presse à chambre fixe BalePack RF 3325, Vicon propose aussi la presse à chambre variable BalePack RV 4200 pour une flexibilité maximale. Les machines compactes sont équipées avec un boîtier de contrôle entièrement automatique.

« Intelligent Density » : l'équipement pour l'emploi professionnel

Les nouvelles presses Vicon avec un pick-up d'une largeur de jusqu'à 220 cm peuvent être équipées avec des ameneurs différents. Le dispositif de coupe SuperCut25 avec 25 couteaux à sécurité double et sélection par groupe est la variante professionnelle. Le fond mouvant hydraulique « Drop-Floor » fait partie de l'équipement de série. Comme toutes les autres fonctions (ainsi la densité des balles), la commande se fait depuis la cabine du tracteur. Chez les presses variables, vous avez la possibilité de présélectionner trois zones avec différents diamètres et densités de la botte.

Commande et contrôle – tout se fait depuis la cabine du tracteur

Les presses sont équipées avec le boîtier de contrôle moderne Focus II, le IsoMatch Tellus Iso-Bus, ou l'IsoBus du tracteur. La commande progressiste est très simple à régler, et le changement du rouleau de fillet qui est placé très bas est facilité. Evidemment, OTT machines agricoles SA dispose d'un magasin de pièces détachées volumineux pour les anciens modèles de presses Vicon ainsi que pour les modèles de la nouvelle génération. Profitez de la qualité Vicon du leader sur le marché européen Kverneland-Group et demandez une offre chez :



Ott Landmaschinen AG
Industriestrasse 49
3052 Zollikofen
Tél. 031 910 30 10
Fax: 031 910 30 19
E-mail: ott@ott.ch
www.ott.ch



Reto Gautschi peut retourner les 45 couteaux doubles face de l'autochargeuse à coupe courte en l'espace de 10 à 15 minutes.

chargement et les économies de coûts par tonne de fourrage sont autant de raisons valables pour compléter la chaîne d'ensilage par une autochargeuse à deux fins. Elles peuvent être utilisées tant comme autochargeuse que remorque d'ensilage.

Toujours moins de temps

« Pour nous, l'autochargeuse en complément présente de multiples avantages », précise Reto Gautschi. « Comme un conducteur peut travailler seul, l'organisation de la récolte s'est simplifiée. Lors de la récolte de l'ensilage d'herbe, nous devons assumer des quantités toujours plus grandes en moins de temps, et ce avec un minimum de personnel. » L'ensileuse automotrice Claas Jaguar 840 reste bien sûr dans le parc à machines, car avec l'ensilage d'herbe, la chaîne d'ensilage est principalement pour les silo-tours, l'autochargeuse étant utilisée pour le remplissage des silos-tranchées.

Si le client veut rouler lui-même l'ensilage, la quantité apportée par une autochargeuse à coupe courte dépasse généralement le maximum qui peut être roulé efficacement dans le laps de temps disponible. La puissance des ensileuses automotrices à hautes performances s'avère en général excessive pour les conditions helvétiques, ce qui entraîne soit des temps d'attente, soit un compactage insuffisant de l'ensilage.

Plus la distance entre les champs et la ferme est courte et plus petite est la parcelle, plus l'autochargeuse se profile favorablement par rapport à la chaîne d'ensilage.

Lors de la récolte de l'ensilage de maïs, la combinaison ensileuse-autochargeuse démontre parfaitement ses avantages. Certes, l'autochargeuse combinée est utilisée comme remorque d'ensilage, mais elle peut servir immédiatement après pour la coupe finale d'ensilage d'herbe. Ni l'au-

tochargeuse, ni le dispositif de hachage ne doivent être démontés ou changés.



Aussi bien le pick-up que le rouleau accélérateur CFS exercent un effet de traction.

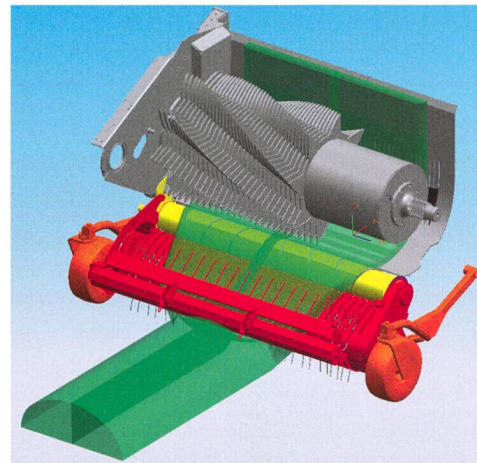
Nombreuses innovations à l'élément de chargement

C'est tout d'abord l'unité de chargement de la « Giga Vitesse CFS 4001 DO » qui séduit. Elle a été construite pour que, contrairement aux modèles précédents, le produit récolté se répartisse de manière régulière sur toute la largeur du rotor. Pour atteindre cet objectif, Strautmann a travaillé plusieurs points : sur le pick-up déjà, spécialement conçu avec six rangées de dents libres. Les dents sont disposées en spirale sur la longueur, de sorte que l'andain soit déjà réparti dans la largeur lors de la reprise. L'élément de chargement ne consiste donc pas seulement en un pick-up et un rotor de chargement.

Entretemps, Strautmann a construit un rouleau CFS qui amène la récolte du pick-up au rotor de chargement en l'étendant encore une fois et l'amène sur le rotor en une large bande régulière, ceci avec une action d'accélération.

En plus de cet effet, le rouleau accélérateur intermédiaire présente d'autres avantages de conception : la distance entre le pick-up et le rotor est supérieure à celle de type normal. Cette conception, selon l'importateur Strautmann Roger Zulliger (Agro Technik Zulliger), apporte six avantages particuliers :

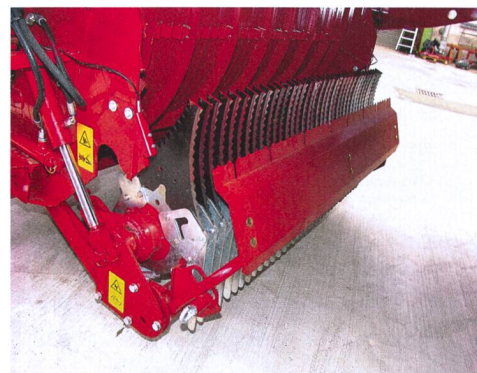
- Le rotor étant alimenté uniformément sur toute sa largeur, l'espace de chargement peut être mieux rempli.
- La distance supplémentaire entre le pick-up et le rotor permet de placer le rotor de chargement plus haut que d'habitude. Ainsi, la distance d'alimentation du rotor est réduite, le fourrage étant pressé directement du rotor dans l'espace de chargement.
- Une qualité de coupe meilleure et plus régulière est obtenue grâce à l'alimentation continue du rotor.



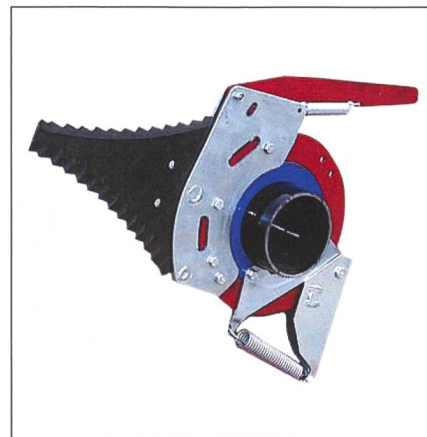
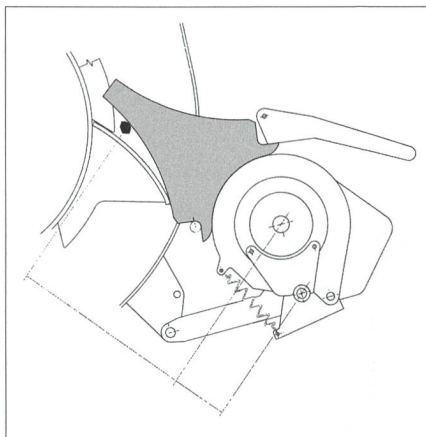
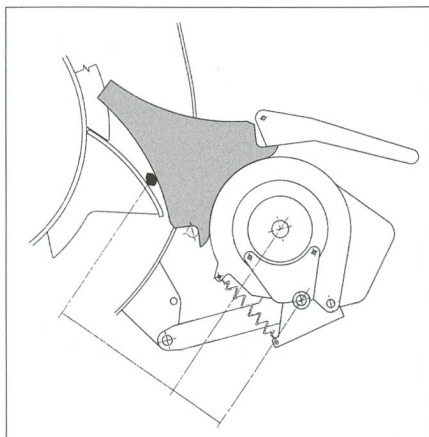
- La répartition du fourrage étant équivalente sur chaque couteau, la durée de vie du couteau est prolongée. L'usure de l'unité d'alimentation ne se concentre pas sur le centre et s'avère donc, d'une manière générale, plus faible.
- Le rotor étant toujours alimenté sur toute la largeur, le temps de chargement est réduit.

En raison de l'alimentation uniforme du rotor, les pics de puissance sont moins aigus, ce qui protège la transmission.

En ce qui concerne le dispositif de coupe de la Giga Vitesse, c'est un rotor large de 1,64 m de large, d'un diamètre de 840 mm, qui conduit le fourrage jusqu'aux



La barre de coupe est mise en place et retirée hydrauliquement.



La pression de déclenchement de la sécurité des couteaux est presque la même sur l'ensemble de la tranche, ce qui permet d'éviter de trop importants dégâts.

45 couteaux. La longueur de coupe théorique est de 35 mm. Reto Gautschi a été impressionné par la qualité de la coupe après la première saison : « J'ai même reçu le retour d'information d'un client : il indique qu'en raison de la coupe courte, les blocs d'ensilage se défont d'eux-mêmes. » La bonne qualité de la coupe est due en particulier au fait que les dents d'alimentation sont équipées de larges plaques Hardox. Ces dents conservent leurs angles, ce qui assure une conduite très précise sur les couteaux, avec un effet de cisaillement. La géométrie du canal d'alimentation et des couteaux permet en outre une coupe rapide et en traction.

Strautmann est le premier et, pour l'instant, le seul fabricant à offrir un couteau avec deux côtés de coupe. « Lorsqu'un côté n'est plus tranchant, il est possible de retourner les 45 couteaux en environ 10 à 15 minutes, puis de reprendre le travail avec un matériel parfaitement affûté », précise Reto Gautschi. De plus, la durée de vie des couteaux s'avère supérieure à la moyenne avec du fourrage propre. 20 à 40 chargements sont possibles par côté de coupe sans réaffûtage. Des praticiens allemands signalent même plus de 100 chargements sans nécessité de réaffûter. Considérant que 30 à 80 ares, selon la quantité de fourrage, trouvent place dans les 36 m³ DIN de l'autochargeuse, ce sont des valeurs impressionnantes.

Une nouvelle sécurité protège les couteaux

Le dispositif de sécurité des couteaux de la Giga Vitesse est également remarquable. En présence d'un corps étranger, le couteau est repoussé dans le canal avec une force de libération presque équivalente sur

l'ensemble de la tranche. Il reste ensuite déclenché. Ainsi, seule une petite partie de l'arête vive du couteau est endommagée. Une barrière lumineuse enregistre le couteau en retrait. En retirant et replaçant la barre de coupe, le couteau retourne à sa position initiale.

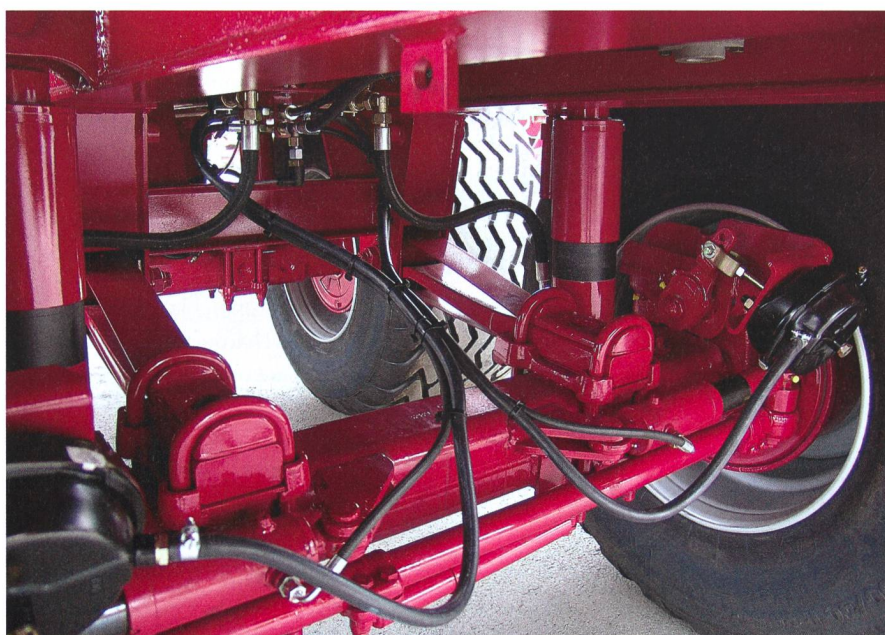
Châssis

L'agro-entrepreneur Reto Gautschi a choisi un châssis « haute qualité » avec des essieux BPW et une suspension hydro-pneumatique en option. « Avec celui-ci, le confort de conduite à haute vitesse est très bon », déclare-t-il. Et de préciser : « De nombreuses parcelles de nos clients sont situées sur un terrain accidenté. Lorsque vous roulez dans une position inclinée, la suspension hydropneumatique assure une

stabilité sensiblement meilleure de la remorque de 4 mètres et ainsi une sécurité accrue dans les pentes. »

Grâce à l'empattement large de 1,82 mètres, une charge par essieu de 10 tonnes est possible, ce qui autorise un poids total de la remorque de 22 tonnes (voire 24 tonnes selon la charge verticale).

Même si le constructeur de la Giga Vitesse indique une puissance requise de 150 Ch, le Claas Axion de Reto Gautschi n'est pas surdimensionné malgré ses 240 Ch. « Dès que ça monte, il faut déjà beaucoup de puissance pour avancer, et quelques chevaux de plus ne seraient pas superflus », dit-il pour Reto conclure. ■



Le châssis est équipé d'une suspension hydropneumatique, ce qui offre un excellent confort et une bonne stabilité dans les pentes.

