

**Zeitschrift:** Technique agricole Suisse  
**Herausgeber:** Technique agricole Suisse  
**Band:** 72 (2010)  
**Heft:** 11  
  
**Rubrik:** ASETA

### **Nutzungsbedingungen**

Die ETH-Bibliothek ist die Anbieterin der digitalisierten Zeitschriften auf E-Periodica. Sie besitzt keine Urheberrechte an den Zeitschriften und ist nicht verantwortlich für deren Inhalte. Die Rechte liegen in der Regel bei den Herausgebern beziehungsweise den externen Rechteinhabern. Das Veröffentlichen von Bildern in Print- und Online-Publikationen sowie auf Social Media-Kanälen oder Webseiten ist nur mit vorheriger Genehmigung der Rechteinhaber erlaubt. [Mehr erfahren](#)

### **Conditions d'utilisation**

L'ETH Library est le fournisseur des revues numérisées. Elle ne détient aucun droit d'auteur sur les revues et n'est pas responsable de leur contenu. En règle générale, les droits sont détenus par les éditeurs ou les détenteurs de droits externes. La reproduction d'images dans des publications imprimées ou en ligne ainsi que sur des canaux de médias sociaux ou des sites web n'est autorisée qu'avec l'accord préalable des détenteurs des droits. [En savoir plus](#)

### **Terms of use**

The ETH Library is the provider of the digitised journals. It does not own any copyrights to the journals and is not responsible for their content. The rights usually lie with the publishers or the external rights holders. Publishing images in print and online publications, as well as on social media channels or websites, is only permitted with the prior consent of the rights holders. [Find out more](#)

**Download PDF:** 05.02.2026

**ETH-Bibliothek Zürich, E-Periodica, <https://www.e-periodica.ch>**



# Centre ASETA - Grange-Verney 2010/2011

Tout le programme sur  
[www.agrartechnik.ch](http://www.agrartechnik.ch)

Infos et inscription directement  
par **tél. 021 557 98 98**  
ou **fax 021 557 98 99**

## Attestation de cours

Sur demande des participants, une attestation est délivrée par l'administration du centre ASETA de Grange-Verney.

**Facturation** : les participants reçoivent la facture après le cours.

Repas de midi (boisson et café compris) CHF 20.-, à payer le jour du cours au responsable.

**Horaires des cours** : matin, de 9 h 00 à 12 h 00 ; après-midi, de 13 h 00 à 16 h 00.

**Délai d'inscription** : une semaine avant le début du cours.

**Prix entre parenthèses pour les non-membres**

## Soudure (Nombre de participants : 4 à 6)

### AS 10 Soudures électriques

**3 jours, CHF 350.- (CHF 430.-)**

Que souder avec l'électricité, à l'électrode, au fil ? – Réglage des appareils – Soudure en diverses positions – Electrodes et acier.

3, 10 et 17 décembre 2010

- Les participants peuvent apporter des pièces à réparer

### AS 11 Soudure autogène 3 jours, CHF 350.- (CHF 430.-)

Maîtrise complète du chalumeau pour chauffer, souder, braser, découper – Soudures en toutes positions (étanches) – Choix de baguettes en fonction des aciers.

13, 20 et 27 janvier 2011

- Les participants peuvent apporter des pièces à réparer

### AS 13 Soudure au fil 1 jour, CHF 125.- (CHF 165.-)

Réglage des appareils – Soudure en position sur différentes épaisseurs.

1<sup>er</sup> février 2011

## Inscription

Cours, désignation et n° :

Nom, prénom :

Adresse :

NPA, localité :

Tél. :

courriel :

Date, signature :

☐ Je suis membre ASETA, numéro de membre :

☐ Je veux profiter des tarifs des membres ASETA et devenir membre ASETA

☐ J'aimerais recevoir le journal *Technique Agricole* gratuitement jusqu'à la fin de l'année

Envoyer ou faxer : **Centre de formation ASETA, Grange-Verney, 1510 Moudon**

## Travaux à l'atelier (Nombre de participants : 4 à 10)

### AS 21 Installation d'un bac de rinçage sur un pulvérisateur 2 jours, CHF 240.- (CHF 300.-)

Installation d'un bac de rinçage sur son pulvérisateur – Fabrication d'un support métallique – Montage et raccordement du bac.

24 et 25 février 2011

**Délais d'inscription : 14 janvier 2011**

**Remarques** : les participants amènent leur pulvérisateur.

- Ce cours est destiné aux personnes ayant suivi un cours de soudure **AS10 ou AS13**, ou possédant de bonnes connaissances en soudure (nombre de participants : 3 à 5).

### AS 22 Electricité, tracteur, remorque

**1 jour, CHF 125.- (CHF 165.-)**

Recherche et diagnostic de panne – Exercices pratiques sur maquette et sur véhicule – Possibilité donnée aux participants de réparer leur matériel.

14 décembre 2010

### AS 25 Mieux traiter

**1 jour, CHF 125.- (CHF 165.-)**

Bien connaître son pulvérisateur – Déterminer le choix des vitesses, buses pression, diamètre de gouttelettes, dérive – Adaptation du pulvérisateur pour bas volume.

15 février 2011

### AS 26 Carrosserie

**1 jour, CHF 125.- (CHF 165.-)**

Effectuer soi-même des petites réparations de carrosserie – Les bases de la tôlerie – Réparation de la corrosion – Choix des produits et techniques d'application pour les mastics et peintures.

18 février 2011

**Délais d'inscription : 28 janvier 2011**

### AS 29 Petits moteurs

**1 jour, CHF 125.- (CHF 165.-)**

Fonctionnement, entretien et dépannage de petits moteurs à 2 et 4 temps.

8 février 2011

## Rénovation (Nombre de participants : 4 à 8)

### AS 30 Carrelage

**1 jour, CHF 125.- (CHF 165.-)**

Quelques astuces pour la pose de carrelage – Choix de l'outillage – Différents travaux pratiques de coupe et de pose.

25 janvier 2011

### AS 31 Courant 230-400 V – Que peut-on faire soi-même ?

**1 jour, CHF 125.- (CHF 165.-)**

Circuits électriques conformes à la loi – Directives de sécurité – Construction de circuits schéma 0 et 3 – De circuits 220-380 V à 2, 3, 4 et 5 conducteurs – Choix du type et des sections des conducteurs.

21 décembre 2010

### AS 34 Maçonnerie

**2 jours, CHF 240.- (CHF 300.-)**

Teneur en ciment des crépis et bétons – Rudiments pour le coffrage et le ferrailage – Montage d'un mur, crépissage et talochage – Conseils pour l'exécution d'un dallage ; dalle suspendue, fondation d'un mur – Choix de matériaux ; prix au m<sup>2</sup>.

18 et 19 janvier 2011



## Informatique (Nombre de participants : 4 à 8)

**AS 01 « C'est décidé, j'me lance! » 1 jour, CHF 125.–**  
Connaître le b.a.-ba de l'informatique – Appareil, logiciels : que faut-il acheter ?  
3 décembre 2010

**Public visé :** Débutants ne possédant pas encore d'ordinateur  
**AS 02 Windows XP 1 jour, CHF 125.–**  
Connaissance de l'ordinateur, du clavier, de l'imprimante – Utilisation des périphériques, installation de logiciels.  
14 décembre 2010

**Public visé :** Débutants possédant un ordinateur

**AS 04 Je débute avec Word 2 jours, CHF 240.–**  
Apprendre à connaître et surtout à utiliser le plus connu des traitements de texte – Nombreux exercices pratiques.  
17 et 24 décembre 2010 ; 25 janvier et 1<sup>er</sup> février 2011  
**Public visé :** Personnes débutant avec Word

**AS 05 Je débute avec Excel 2 jours, CHF 240.–**  
Savoir travailler avec les tableurs – Connaître les fonctions de bases – Nombreux exercices pratiques.  
21 décembre 2010 et 11 janvier 2011 ; 28 janvier et 4 février 2011  
**Public visé :** Personnes débutant avec Excel 7 ou Office 95

**Remarques :** Ce cours n'est pas destiné aux utilisateurs voulant perfectionner leurs connaissances du tableur (macro, etc.).

**AS 06 Bien utiliser Internet 1 jour, CHF 125.–**  
Quel matériel faut-il pour surfer ? – Que trouver sur internet ? Utilité et fonctionnement, branchement, abonnements – Comment gérer une adresse e-mail.  
14 janvier 2011

**AS 09 Aller plus loin avec Word 1 jour, CHF 125.–**  
Utilisation des macros – Style – Modèle – Insertions automatiques – Formulaire – Gestion de document long, etc. D'entente avec les participants, un choix sera fait pour la journée.  
8 février 2011

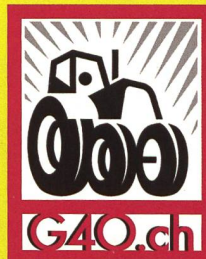
**Remarques:** 2<sup>e</sup> niveau, pour les personnes ayant suivi le cours de base.

### Renseignement pour les cours d'informatiques

Frédéric Meyer  
Au Chattelet  
1063 Peyres-Possens  
079 323 10 33 • frede@sunrise.ch



SVLT / ASETA  
056 441 20 22



WWW.

G40.ch



Avec le soutien  
du Fonds  
de sécurité  
routière (FSR)

**Prix du cours :** CHF 540.–. Le Fonds de sécurité routière ristourne une somme de CHF 100.–.

**Pour suivre le cours :**  
Un permis de conduite de cat. F/G

**La première journée :** un tracteur roulant à 30 ou à 40 km/h, avec arceau de protection ; les permis de circulation des véhicules, le document antipollution, la convocation au cours.

**La deuxième journée :** le tracteur et une remorque agricole.

Après avoir réussi les examens des catégories F/G, les jeunes dès 14 ans peuvent suivre le cours G40. Reporté dans le permis de conduite, le G40 autorise la conduite de tracteurs agricoles et de véhicules exceptionnels roulant à 40 km/h au maximum. Le G40 se déroule sur deux journées – 20 leçons au total – et le nombre de participants est limité à cinq. Grâce à un enseignement intensif, les conductrices et conducteurs de tracteur

acquièrent des bases solides qui leur assurent une bonne maîtrise de conduite. Les instructeurs sont au bénéfice de permis poids lourds et ont suivi une formation spéciale pour la conduite de véhicules agricoles.



**La Vaudoise Assurances versera un montant de CHF 100.– à la conclusion d'un nouveau contrat d'assurance véhicule à moteur à toute personne qui a suivi le cours G40 (ou à un membre de sa famille habitant à la même adresse). Ce bon est valable deux ans à compter de la fin du cours G40.**

Là Vaudoise Assurances remet un bon de 100.– valable en cas de conclusion d'une nouvelle assurance véhicule à moteur.

#### Conditions générales

Les participants reçoivent la convocation et la facture deux semaines avant le premier jour de cours. Pour une annulation intervenant après ces deux semaines, un montant de Fr. 60.– sera perçu pour les frais administratifs. En cas d'absence injustifiée, l'ASETA se réserve le droit d'encaisser l'intégralité du montant de la facture. ■

### Lieux et dates 2010

**Le nouveau calendrier du cours G40 sera disponible dès janvier 2011. Pour l'obtenir dès sa publication, s'annoncer d'ores et déjà au secrétariat central de l'ASETA.**

### Inscription au cours G40

Lieu et date du cours

Nom, prénom

Date de naissance

Adresse

NPA, lieu

Tél. :

Portable :

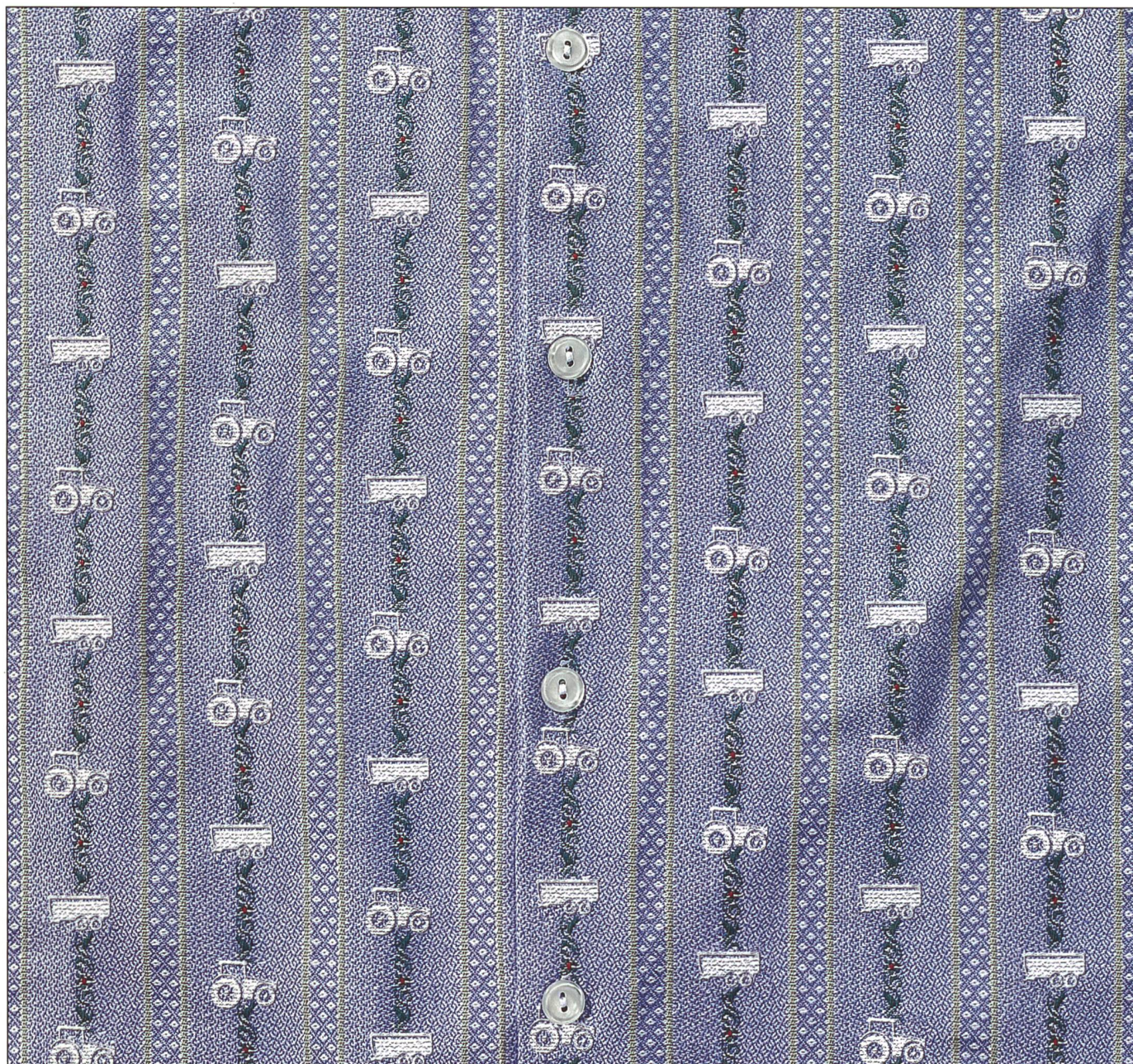
J'ai pris connaissance des conditions de ce cours

Date et signature

Signature du représentant légal  
ou du maître d'apprentissage

Envoyer à : ASETA, case postale, 5223 Riniken,  
tél. 056 441 20 22, fax 056 441 67 31, courriel : info@agrarteknik.ch





# AGRAMA

**Berne, 25. au 29.11.2010**

**Heures d'ouverture: 9.00 à 17.00 h / Jardin d'enfants (2 à 6 ans)**

**RAPIDE ET SIMPLE**

Achetez votre billet par  
**[www.agrama.ch](http://www.agrama.ch)**



**SLV/ASMA**

SCHWEIZERISCHER LANDMASCHINEN-VERBAND  
ASSOCIATION SUISSE DE LA MACHINE AGRICOLE