

**Zeitschrift:** Technique agricole Suisse  
**Herausgeber:** Technique agricole Suisse  
**Band:** 68 (2006)  
**Heft:** 6-7  
  
**Rubrik:** ASETA ; Impressum

### **Nutzungsbedingungen**

Die ETH-Bibliothek ist die Anbieterin der digitalisierten Zeitschriften auf E-Periodica. Sie besitzt keine Urheberrechte an den Zeitschriften und ist nicht verantwortlich für deren Inhalte. Die Rechte liegen in der Regel bei den Herausgebern beziehungsweise den externen Rechteinhabern. Das Veröffentlichen von Bildern in Print- und Online-Publikationen sowie auf Social Media-Kanälen oder Webseiten ist nur mit vorheriger Genehmigung der Rechteinhaber erlaubt. [Mehr erfahren](#)

### **Conditions d'utilisation**

L'ETH Library est le fournisseur des revues numérisées. Elle ne détient aucun droit d'auteur sur les revues et n'est pas responsable de leur contenu. En règle générale, les droits sont détenus par les éditeurs ou les détenteurs de droits externes. La reproduction d'images dans des publications imprimées ou en ligne ainsi que sur des canaux de médias sociaux ou des sites web n'est autorisée qu'avec l'accord préalable des détenteurs des droits. [En savoir plus](#)

### **Terms of use**

The ETH Library is the provider of the digitised journals. It does not own any copyrights to the journals and is not responsible for their content. The rights usually lie with the publishers or the external rights holders. Publishing images in print and online publications, as well as on social media channels or websites, is only permitted with the prior consent of the rights holders. [Find out more](#)

**Download PDF:** 21.02.2026

**ETH-Bibliothek Zürich, E-Periodica, <https://www.e-periodica.ch>**

## Immatriculations de tracteurs, transporteurs et faucheuses à deux essieux au 1<sup>er</sup> trimestre 2006 (janvier à mars)

La préparation des immatriculations des véhicules a passé de l'Office fédéral de la statistique à l'Office fédéral des routes. Celui-ci vend dorénavant ces données aux milieux intéressés. Pour les tracteurs, les transporteurs et les machines agricoles, l'Association suisse pour les machines agricoles s'est procurée les données spécifiques, également d'ailleurs pour les véhicules agricoles qui peuvent être utilisés à des fins artisanales. Elle transmet amicalement ces chiffres trimestriels à la presse spécialisée pour publication.

Tracteurs	1 <sup>er</sup> trimestre	
	2005	2006
Carraro		3
Case-IH	14	16
Claas	22	29
Deutz-Fahr	49	62
Fendt	78	88
Hürlimann	47	49
John Deere	95	41
Lamborghini	9	1
Landini	14	20
Lindner	15	22
McCormick	8	13
MF	26	32
New Holland	82	70
Rigi Trac		2
Same	23	36
Steyr	17	25
Valtra	24	11
Zetor	1	2
<b>Total</b>	<b>524</b>	<b>522</b>

Les chiffres trimestriels de janvier, février et mars pour les tracteurs figurent ici, comparés avec ceux du premier trimestre de l'année précédente. Cette comparaison est admissible, car les critères de *Technique Agricole* pour la préparation des chiffres 2006 ont été pris en compte. Une telle statistique est tenue dorénavant pour les transporteurs et les faucheuses à deux essieux.

Transporteurs		Faucheuses à deux essieux	
Aebi	23	Aebi	21
Lindner	2	Aebi Rasant	1
Reform	34	A. Carraro	15
Schiltrac	8	Reform	23
<b>Total</b>	<b>67</b>	<b>Total</b>	<b>60</b>

Prochain numéro: 17. 8. 2006

### Les thèmes:

#### TA spécial

Films d'ensilage: prix et qualités

#### Technique des champs

Les agriculteurs et l'exploitation durable du sol

#### TA actuel

Prévention des accidents

#### Sous la loupe

Exploitation chevaline en Suisse alémanique

### Annonces:

Büchler Grafino AG, Agrarfachmedien,  
3001 Berne, tél. 031 330 30 17,  
fax 031 330 30 57,  
inserate@agripub.ch

## Impressum **Technique Agricole**

68<sup>e</sup> année

### Editeur

Association suisse pour l'équipement technique de l'agriculture (ASETA),  
Jürg Fischer, directeur

### Rédaction

Ueli Zweifel: red@agrartechnik.ch  
Edith Moos: edith.moos@agrartechnik.ch  
Franca Stalé: stalef@agrartechnik.ch

### Abonnement, changement d'adresse

case postale, 5223 Riniken  
tél. 056 441 20 22, fax 056 441 67 31  
internet: www.agrartechnik.ch

### Annonces

Büchler Grafino AG, Agro-Publications,  
Dammweg 9, case postale, CH-3001 Berne  
Barbara Gusset, tél. 031 330 30 17,  
fax 031 330 30 57  
inserate@agripub.ch,  
www.agripub.ch

### Vente des annonces

Erich Brügger, tél. 034 495 58 68  
e-mail: mbv@freesurf.ch

Simone Gasser, tél. 031 330 31 84  
simone.gasser@agripub.ch  
Daniel Sempach, tél. 031 330 31 96  
daniel.sempach@agripub.ch

### Tarif des annonces

Tarif valable: 2005  
Rabais de 25% sur la combinaison  
avec *Schweizer Landtechnik*

### Imprimerie et expédition

Benteli Hallwag Druck AG  
Seftigenstrasse 310, CH-3084 Wabern-Berne

### Coordination de production

Kurt Hadorn

### Paraît 11 fois par an

### Prix de l'abonnement

Suisse CHF 70.- par an (2,3% TVA incluse).  
Gratuit pour les membres ASETA.  
Etranger: CHF 90.-, € 60.-.

Le numéro 8/2006 paraîtra  
le 17 août 2006

Dernier jour pour les ordres d'insertion:  
25. 7. 2006

## Bulletin de commande ASETA

<b>Combinaison enfants</b>		Age	2	3	4	6	8	10	12	14
bleu/rouge		Taille	92	98	104	116	128	140	152	164
		CHF	38.-		43.-		48.-			
CHF 38.- à 48.-, 100% coton		Quantité								
<b>Salopettes pour enfants</b>		Age	2	3	4	6	8	10		
bleu/rouge		Taille	92	98	104	116	128	140		
		CHF	38.-		43.-		48.-			
CHF 38.- à 48.-, 100% coton		Quantité								
<b>Combinaison, rouge</b>		Taille	44	46	48	50	52	54	56	58
CHF 78.-, 75% coton 25% polyester		Quantité								
<b>Salopettes, rouge</b>		Taille	44	46	48	50	52	54	56	58
CHF 58.-, 75% coton 25% polyester		Quantité								
<b>T-shirt, gris chiné</b>		Taille	S		M		L		XL	
CHF 18.-, 100% coton		Quantité								
<b>Montre ASETA</b>										
CHF 55.-		Quantité								

Les frais d'envoi sont facturés en sus. Paiement à 30 jours, net.

Nom

Adresse

Envoyer à ASETA, case postale, 5223 Riniken, fax 056 441 67 31

Le bulletin de commande se trouve aussi sur internet sous [www.agrartechnik.ch](http://www.agrartechnik.ch)



**Moins de tassement  
= plus de rendement.  
Le sillon qui ménage de GS**



- réglable à l'écartement de **VOS** lignes de semis
- disponible en 4 combinaisons de trace
- qualité suisse la plus exigeante
- montage minute

**La solution à tout jamais des problèmes de tassement du sol.**

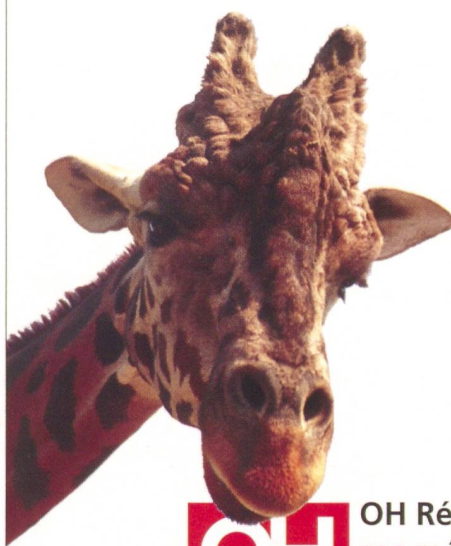
Appelez-nous. Pour l'amour de votre terre.



**Frères Schaad SA**  
Fabrique de roues  
4553 Subingen  
Tél. 032 613 33 33

Toutes nouveautés sous: [www.schaad.ch](http://www.schaad.ch)

**Voyez la différence !**



**OH Réputé pour  
ses mélanges.**

**Otto Hauenstein Semences SA**

Tél. 024 441 56 56

Fax 024 441 21 82



**Ils carburent bien et ménagent l'environnement, la santé de l'utilisateur et le moteur.  
STIHL MotoMix & MotoPlus**

Carburants à faible teneur en polluants: performances levées ménageant au maximum l'environnement, la santé et le moteur. STIHL MotoMix 1:50 est un mélange pour moteur 2-temps prêt à l'emploi, MotoPlus un carburant pour tous les moteurs 4-temps.

**STIHL VERTRIEBS AG**  
8617 Mönchaltorf  
Tél. 044 949 30 30  
Fax 044 949 30 20  
[info@stihl.ch](mailto:info@stihl.ch), [www.stihl.ch](http://www.stihl.ch)

Vente uniquement par le revendeur spécialisé

**STIHL®**

**AEBI SUGIEZ**

1786 Sugiez / FR

8450 Andelfingen / ZH

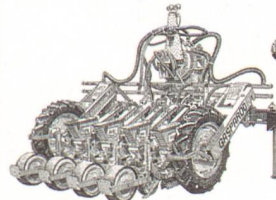
**MASCHIO GASPARDO ...**

**... Seeding - Line**  
**Nouveau!**

Distance des lignes...??  
réglable hydr. de 45/50/60/70  
et 75 cm, 1 machine mono-grains  
pour toutes les distances

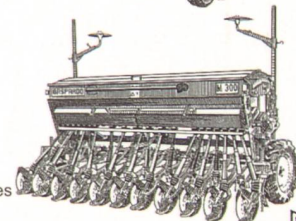
Largeur de transport = 2.5m

**Semoir pour céréales**  
pneumatique, intégré ou traîné



**Semoir mono-grains pour légumes,**  
pneumatique

**Semoir pour céréales**  
roues à cames, socs traînés ou à disques  
avec patin pour contrôle de profondeur



Tél. 026 673 92 00  
[www.aebisugiez.ch](http://www.aebisugiez.ch)  
marché de l'occasion

**öga, Koppigen: secteur 10.2**



Une classe pour soi dans toutes les classes.

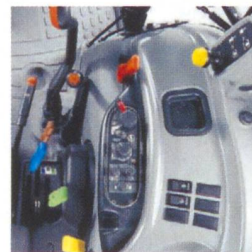


## Un surdoué parmi les moyens.



Modernes, dynamiques, faciles à conduire! **Les tracteurs universels de la série TLA montrent de quoi ils sont capables.** Dans la catégorie moyenne, ils sont quasiment imbattables: des moteurs New-Engine-Family de conception toute nouvelle, de 72 à 100 ch, 4,5 litres de cylindrée et accroissement de couple jusqu'à 57 %, garantissent une excellente force de traction. De construction basse et compacte, ils convainquent

dans les travaux à la ferme, sont très facilement manœuvrables et assez puissants pour les travaux dans les champs et les transports. Nouveauté: la série TLA est désormais également livrable avec système hydraulique frontal intégré, déplacement latéral et soulagement hydraulique de la faucheuse jusqu'à 3 m. Votre agent NEW HOLLAND est à vos côtés en tant que partenaire compétent du financement jusqu'à la garantie. Téléphonez tout simplement et laissez-vous enthousiasmer: **Téléphone 044 857 26 00.**



Service de pièces de rechange originales NEW HOLLAND en 24 heures

**BUCHER**  
landtechnik

Le partenariat  
à valeur  
ajoutée.