

Zeitschrift: Technique agricole Suisse
Herausgeber: Technique agricole Suisse
Band: 68 (2006)
Heft: 2

Vorwort: Du sel dans la soupe
Autor: Zweifel, Ueli

Nutzungsbedingungen

Die ETH-Bibliothek ist die Anbieterin der digitalisierten Zeitschriften auf E-Periodica. Sie besitzt keine Urheberrechte an den Zeitschriften und ist nicht verantwortlich für deren Inhalte. Die Rechte liegen in der Regel bei den Herausgebern beziehungsweise den externen Rechteinhabern. Das Veröffentlichen von Bildern in Print- und Online-Publikationen sowie auf Social Media-Kanälen oder Webseiten ist nur mit vorheriger Genehmigung der Rechteinhaber erlaubt. [Mehr erfahren](#)

Conditions d'utilisation

L'ETH Library est le fournisseur des revues numérisées. Elle ne détient aucun droit d'auteur sur les revues et n'est pas responsable de leur contenu. En règle générale, les droits sont détenus par les éditeurs ou les détenteurs de droits externes. La reproduction d'images dans des publications imprimées ou en ligne ainsi que sur des canaux de médias sociaux ou des sites web n'est autorisée qu'avec l'accord préalable des détenteurs des droits. [En savoir plus](#)

Terms of use

The ETH Library is the provider of the digitised journals. It does not own any copyrights to the journals and is not responsible for their content. The rights usually lie with the publishers or the external rights holders. Publishing images in print and online publications, as well as on social media channels or websites, is only permitted with the prior consent of the rights holders. [Find out more](#)

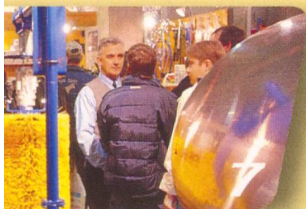
Download PDF: 05.02.2026

ETH-Bibliothek Zürich, E-Periodica, <https://www.e-periodica.ch>



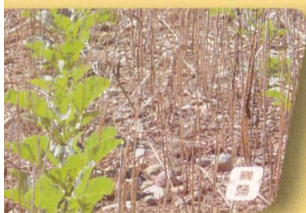
TA spécial

Ponts-roulants: Check-list



Exposition

Tier&Technik



Technique des champs

Betteraves sucrières

TA spécial

4 Ponts-roulants: Check-list

Technique des champs

8 Betteraves sucrières: Différents procédés de semis

ASETA

16 Particules de suie, poussières fines...

16 Nouvelle rédactrice

18 Cours à Grange-Verney

20 G40

31 Remue-ménages

Sous la loupe

14 Quand la machine devient passion...

Foires, exposition

7 Tier&Technik

Nouvelles des sections

7 Assemblée générale: FR, JU, NE

Tracteurs

23 Statistiques

Technique des champs

24 Un bon ensilage – une question de systèmes?

26 Ensiler de l'herbe: Avec quel procédé?

16 Impressum

Page de couverture: Des ponts-roulants montés dans d'anciennes constructions demandent de renforcer les structures en bois.

Editorial

Du sel dans la soupe

Les groupements professionnels sont à l'ASMA – Association suisse de machines agricoles – ce que les commissions sectorielles sont à l'ASETA. L'un de ces groupements se consacre tout particulièrement aux équipements de ferme. Son président, lors de l'assemblée annuelle de l'ASMA, a plaidé en faveur d'une attitude qui encourage les systèmes modernes de détention des animaux. Malgré cela, la consommation de viande de bœuf est en baisse, ce qui peut être imputé aux communiqués négatifs des médias. A cette assemblée générale, justement, les médias ont tenu le rôle de «déviateurs de frustration». Certes, ils doivent s'astreindre à l'objectivité. Pour ce faire, ils feront un tri parmi la masse d'infos et de textes PR qu'ils reçoivent afin de présenter des informations spécifiques et utilisables pour le lecteur.

Dans cet exercice, la subjectivité – donc un peu de sel – n'est pas à exclure et peut relever le goût de la soupe. Une soupe encore plus savoureuse si l'on en connaît la provenance.

Ce numéro ne traite pas directement du bien-être des animaux: la check-list sur les grues sous toit (p. 4) évoque plutôt la sécurité donc le bien-être de l'homme et une efficacité croissante. Et si d'aucuns se plaignent d'une consommation de viande fléchissante, d'autres ont des soucis d'avenir en rapport avec l'écoulement de la betterave indigène. Notre article sur le centre betteravier d'Aarberg apporte des éléments d'agronomie et de gestion qui pourront assurer la survie de cette culture (p. 8) – si l'on parvient une fois encore à endiguer les coûts de production des betteraves.

Vouloir équiper les tracteurs de filtre à particules, au vu du mauvais rapport prix/performance, serait la plus stupide des choses qui pourrait encore arriver. Ces derniers jours, la concentration de poussières fines culminait. Et cela, au moment où les tracteurs sont au repos autour de la ferme. Mais comme l'ASETA l'a affirmé par la voix de son président Max Binder sur le plateau de télévision d'Arena, et celle de son directeur lors de l'assemblée générale de l'ASMA... vu du côté agriculture, tout cela n'est pas si dramatique.

Ueli Zweifel