

Zeitschrift: Technique agricole Suisse
Herausgeber: Technique agricole Suisse
Band: 65 (2003)
Heft: 11

Rubrik: John Deere : "performance that pays"

Nutzungsbedingungen

Die ETH-Bibliothek ist die Anbieterin der digitalisierten Zeitschriften auf E-Periodica. Sie besitzt keine Urheberrechte an den Zeitschriften und ist nicht verantwortlich für deren Inhalte. Die Rechte liegen in der Regel bei den Herausgebern beziehungsweise den externen Rechteinhabern. Das Veröffentlichen von Bildern in Print- und Online-Publikationen sowie auf Social Media-Kanälen oder Webseiten ist nur mit vorheriger Genehmigung der Rechteinhaber erlaubt. [Mehr erfahren](#)

Conditions d'utilisation

L'ETH Library est le fournisseur des revues numérisées. Elle ne détient aucun droit d'auteur sur les revues et n'est pas responsable de leur contenu. En règle générale, les droits sont détenus par les éditeurs ou les détenteurs de droits externes. La reproduction d'images dans des publications imprimées ou en ligne ainsi que sur des canaux de médias sociaux ou des sites web n'est autorisée qu'avec l'accord préalable des détenteurs des droits. [En savoir plus](#)

Terms of use

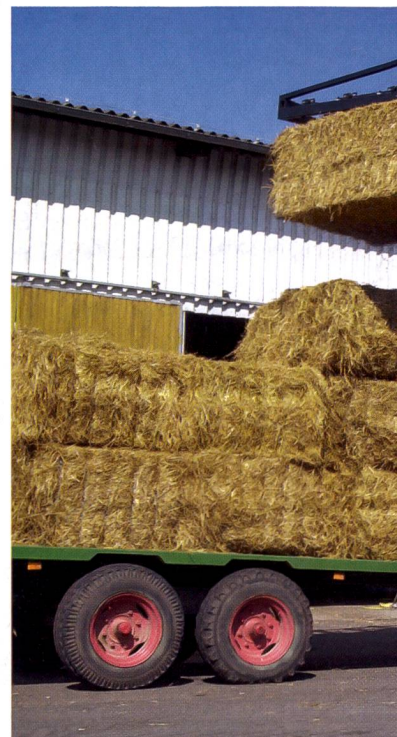
The ETH Library is the provider of the digitised journals. It does not own any copyrights to the journals and is not responsible for their content. The rights usually lie with the publishers or the external rights holders. Publishing images in print and online publications, as well as on social media channels or websites, is only permitted with the prior consent of the rights holders. [Find out more](#)

Download PDF: 05.02.2026

ETH-Bibliothek Zürich, E-Periodica, <https://www.e-periodica.ch>

John Deere –

Cet important groupe a prouvé une fois de plus lors de la conférence de presse de cette année à Bruchsal (D) que le nom de John Deere est synonyme de qualité high tech et d'innovation. Avec 30% de part de marché, il reste le constructeur leader sur le marché des tracteurs. Lors de Agritechnica de cette année à Hanovre, John Deere présentera plus de 25 nouveautés.



Texte et illustrations:
Thomas Altermatt*

Auto Trac

John Deere investit sur l'avenir dans l'agriculture. Avec le système de conduite automatique Auto Trac, s'ouvrent de nouveaux horizons. Auto Trac signifie que le conducteur peut déterminer un trajet de A (départ) à B (arrivée)

lors d'un premier passage. Celui-ci est ensuite enregistré. Après indication de la largeur de travail, le système calcule tous les autres passages parallèles. Pour des raisons de sécurité, le conducteur doit lui-même effectuer le demi-tour en fin de course. Ensuite, il lui suffit de presser sur le bouton Auto et de lâcher le volant. Ce dernier reste immobile, car le tracteur est commandé au moyen de soupapes magnétiques actionnant la géomé-

trie de guidage. Le système s'arrête aussitôt que le conducteur tourne le volant, mais peut à tout moment être réactivé par pression sur le bouton Auto. La précision du système est de +/- 10 cm. Aujourd'hui, l'automate de conduite Auto Trac est disponible en option pour tous les John Deere 8020 (y compris le véhicule à chenilles 8020T et 9020T), ainsi que pour la grande moissonneuse-batteuse STS 9880. De plus, Auto Trac peut être installé après coup sur tous les tracteurs de la série 8000. Dès 2004, Auto Trac sera disponible d'usine pour les nouveaux John Deere 7020, les modèles Premium et PremiumPlus de la série 6020, ainsi que pour la série 9020.

avec 13 modèles. Le programme comprend le 5215 (55 CV), 5315 (65 CV), 5415 (72 CV) et 5515 (80 CV). Les tracteurs 5015, assemblés en construction par bloc, sont conçus pour les exploitations familiales. Ils disposent de moteurs diesel 3 ou 4 cylindres John Deere économiques dont le couple augmente jusqu'à 33%. Ces tracteurs peuvent être équipés de quatre variantes de transmission selon les besoins de l'exploitation. Grâce à une pompe hydraulique puissante, dont le débit peut atteindre jusqu'à 58 litres/min et la force de levage, 2600 kg. Les ingénieurs ont également attaché une importance particulière au confort de conduite. La vitre latérale bombée, par exemple, offre une vision optimale, les montants de cabine classiques ayant disparus. Avec moins de 80 dB(A), la cabine des nouveaux tracteurs 5015 sont parmi les plus silencieuses de leur catégorie.

Nouveau: John Deere 5015

Dans la série 5015, John Deere propose quatre différentes versions



* Thomas Altermatt (photo) est mécanicien en machines agricoles diplômé. Il suit actuellement la deuxième année du cours d'agro-commerçant à la Haute école d'économie «Feusi», établissement scolaire privé à Berne. Le cursus des études prévoit un stage pratique spécialisé d'un mois. Nous sommes heureux que Thomas Altermatt ait choisi la rédaction de *Technique Agricole* pour accomplir son stage (n.d.l.r.)



«Performance that pays»



John Deere 7020

Avec les trois nouveaux modèles 7020, John Deere est maintenant en mesure de proposer un produit optimal pour tous les besoins de ses clients, ceci de 53 à 295 CV. La série 9020 est ensuite disponible de 375 à 450 CV.

Les modèles 7020, 7720 (170 CV), 7820 (185 CV) et 7920 (200 CV)

sont équipés comme la série 8020 de moteurs PowerTech 6,8 ou 8,1 litres à 4 soupapes Common-Rail. Ils atteignent une augmentation de couple jusqu'à 42%. L'on peut choisir entre les trois différentes variantes de transmission suivantes:

- *Transmission PowerQuad* avec un seul levier de commande, quatre paliers de vitesses à pas-

sage sous charge et changement automatique.

- *Transmission AutoQuad Plus* avec changement de vitesses sous charge
- *Transmission AutoPower* en continu.

La transmission AutoPower dispose d'une régulation d'arrêt qui empêche le moteur de caler en montée ou le tracteur de rouler en arrière.

Le 7020 est équipé d'une pompe hydraulique d'une capacité de 120 l/min. Le système *Loadsensing*, commandé par la pression et la quantité, travaille avec une pression de 200 bar. Afin que l'ensemble de la puissance hydraulique soit disponible pour l'outil porté, l'hydraulique de direction et de transmission est actionnée par une pompe séparée. Le fait que le châssis soit en fonte plutôt qu'en acier

constitue une autre nouveauté. Cela offre davantage de liberté quant à la forme du tracteur et permet d'obtenir un angle de braquage de 20% plus étroit malgré un empattement de 5 cm supérieur. Le réglage automatique de la température de la climatisation de série veille au maintien d'un climat de travail agréable.

Chargeur télescopique: John Deere 3015 et 3020

Avec les séries 3015 et 3020, John Deere offre quatre chargeurs télescopiques revus et développés. Les deux séries sont équipées de moteurs John Deere PowerTech. Alors que le modèle 3020 peut, sur demande, être équipé d'une transmission *PowerShift* 6/3 40 km/h, son petit frère est équipé à choix d'une robuste transmission syn-



chronisée 5/3 ou d'une transmission PowerShift. Les chargeurs télescopiques de la série 3020 disposent d'une suspension du bras télescopique. Pour que les quatre roues restent au sol lors de travaux avec le bras télescopique, il est possible d'obtenir un système de positionnement flottant.

Ensileuses: John Deere 7700 et 7800

John Deere élargit son programme avec deux nouvelles ensileuses, ce qui donne maintenant six modèles. Cela lui permet d'entrer dans le segment de puissance jusqu'à 660 CV. Les deux modèles peuvent être munis du nouveau dispositif de fauche 10 (!) rangs de Kemper. Les nouvelles ensileuses disposent aujourd'hui de nettement davantage de capacités. Le canal d'alimentation, le broyeur à grains et le

dispositif de projection ont été agrandis de respectivement 17, 18 et 25%. Les ensileuses 7700 sont équipées d'un moteur de 570 CV alors que les 7800 disposent d'un moteur de 660 CV.

Conditionneurs: John Deere Typ 381 et 388 (système papillon)

Les deux nouveaux conditionneurs John Deere Duplex sont montés à l'arrière du tracteur. Le dispositif de fauche 381 se compose d'une double combinaison de 2,80 m et le 388 de 3,11 m. En combinaison avec la faucheuse frontale 131, la largeur de travail avec le Typ 381 est de 8,10 m et de 8,80 m avec le Typ 388.

Typ 730 (tracté au centre)

Le conditionneur 730 tracté au centre, avec une largeur de coupe de 3,00 m, est nouveau au programme. Le nouveau 730 peut faucher aussi bien à gauche qu'à droite du tracteur. Les engrenages de la transmission aux six modules de fauche sont disposés sur un seul niveau, ce qui donne un profil de barre de coupe très plat. Ainsi, un flux de récolte régulier est assuré avec une hauteur de fauche de 20 à 150 mm.

TMC 190 (de l'ensileuse à la grosse conditionneuse)

Le conditionneur triple permet l'utilisation d'une ensileuse automotrice des séries 6010, 6050 et, depuis peu, de la nouvelle 7000 comme «faucheuse automotrice

pour grandes surfaces». Le conditionneur est installé à l'endroit habituel du dispositif de récolte. Avec le dispositif de coupe 190, trois largeurs de travail identiques de 3,11 m sont installées dans un châssis. La largeur de coupe déployée est de 9 m alors que la position transport correspond à une largeur de 3 m.

Un modèle de la série 5515 frappe par son aspect: comme version «High Crop», il se distingue par sa garde au sol importante. Cela est obtenu en équipant ce tracteur de quatre roues de dimensions identiques.

De plus, John Deere équipe ses tracteurs sur demande d'un attelage «trois en un» de Sauermann. Le réglage de la hauteur pour la chape d'attelage automatique a été limité, afin de pouvoir monter une tête d'attelage à boule ou pignon fixe dans le secteur inférieur.

ALTHAUS www.althaus.ch



Des machines qui vous rendent heureux...

Althaus SA Ersigen
Burgdorfstrasse 12 · 3423 Ersigen · Tél. 034/445 55 55 · Fax 034/445 61 25

Dynamomètres EGGERS – la liaison forte!

HIGH-TECH



Dynamomètres pour des puissances de 5 kW jusqu'à 450 kW, précis, refroidis par air, lecture directe, facile à calibrer, la technologie pour le futur. Logiciel: méthode et indications répondant aux normes DIN 70020 – iso 3046.

Bäurle Agrotechnik
Bäurle Agrotechnik GmbH, Barzingerstrasse 4, 8240 Thayngen
Telefon: +41 52 649 35 13 E-mail: paul.baerle@baerle.ch
Telefax +41 52 649 35 87 www.baerle.ch

Le plus polyvalent des sièges!
KAB-BOSTROM XH2/P-2

Siège bien apprécié stable à barre de torsion, course de suspension 90 mm, réglage de hauteur intégré, réglage longitudinal, cuvette P-2 en similicuir avec une bonne stabilité latérale et dossier supplémentaire.

Possibilités idéales d'installation sur tous les tracteurs, transporteurs, tondeuses en pente, dumper, petites pelles mécaniques et chariots élévateurs.

No de commande: 159110
Prix Fr. 695.–

Votre prix Fr. 555.–
(TVA non comprise)

DS-Technik SA
produits pour véhicules
8174 Stadel
Tél. 01 858 21 01, fax 01 858 24 89
info@ds-technik.ch, www.ds-technik.ch

**Exclusif unique-
ment chez STIHL**

STIHL MS 260 KSS La 1ère tronçonneuse professionnelle avec tendeur de chaîne sans outil

Tendeur de chaîne rapide (changement de chaîne sans outil).
Elastostart, soupape de décompression, système antivibratoire
pour un travail sans fatigue, réduction des substances nocives
grâce au compensateur STIHL =
le rapport air/carburant et la
puissance du moteur restent
ainsi constants plus longtemps.



Prix catalogue Fr. 1'295.- (TVA incl.)

(guide-chaîne 40 cm)

cylindrée: 48,7 cm³, puissance: 2,6 kW/3,5 ch,
poids du moteur: 4,8 kg

Documentation de
vente et liste des
revendeurs:

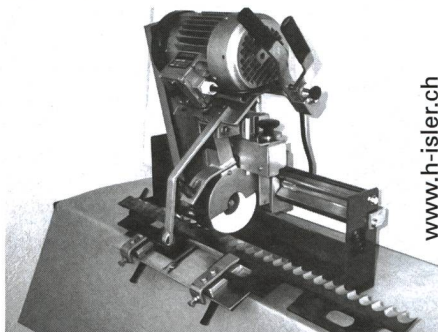
STIHL VERTRIEBS AG
8617 Mönchaltorf
Tél. 01 949 30 30
Fax 01 949 30 20
info@stihl.ch
www.stihl.ch

STIHL®
No. 1 mondial

Vente uniquement par le revendeur spécialisé

NOUVEAUTE

Affûteuse ROTAX pour des
couteaux de désileuse trancheuse



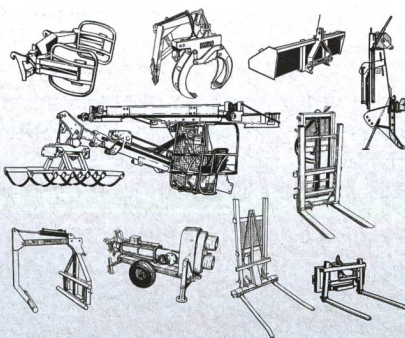
www.h-isler.ch

Demandez une démonstration sans enga-
gement de votre part. Vente exclusive par:

H. Isler

Articles techniques, 9526 Zuckenriet
Tel. 071 947 14 25, Fax 071 947 18 33

Innovative Landtechnik von Bächtold begeistert!



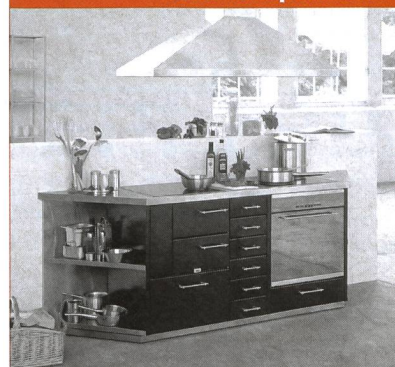
SUPER STARK – SUPER PREIS!

- | | |
|-------------------------|-----------------------|
| ■ Heukrananlagen | ■ Kippschaufeln mech. |
| ■ Wagner-Schneckenpumpe | ■ Transportgabeln |
| ■ Güllentechnik | ■ Universalheber |
| ■ Rundballenzangen | ■ Hydr. Heckstapler |
| ■ Kippschaufeln hydr. | ■ Holzrückezangen |

Ein Preisvergleich lohnt sich immer.
Verlangen Sie Unterlagen!

BÄCHTOLD LANDTECHNIK
6122 Menznau
Telefon 041 493 17 70
www.baechtold-landtechnik.ch

Cuisinière à bois Votre indépendance



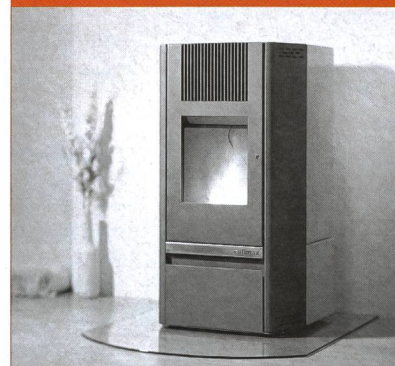
Cuisinière de chauffage central

Votre chauffage et votre cuisinière



Nouveau

**Poêles à pellets
Calimax et Wodtke**



Tiba.

TIBA SA, Rue des Tunnels 38, 2000 Neuchâtel
Téléphone 032 737 74 74, www.tiba.ch