

Zeitschrift: Technique agricole Suisse
Herausgeber: Technique agricole Suisse
Band: 65 (2003)
Heft: 10

Rubrik: Voyage des lecteurs

Nutzungsbedingungen

Die ETH-Bibliothek ist die Anbieterin der digitalisierten Zeitschriften auf E-Periodica. Sie besitzt keine Urheberrechte an den Zeitschriften und ist nicht verantwortlich für deren Inhalte. Die Rechte liegen in der Regel bei den Herausgebern beziehungsweise den externen Rechteinhabern. Das Veröffentlichen von Bildern in Print- und Online-Publikationen sowie auf Social Media-Kanälen oder Webseiten ist nur mit vorheriger Genehmigung der Rechteinhaber erlaubt. [Mehr erfahren](#)

Conditions d'utilisation

L'ETH Library est le fournisseur des revues numérisées. Elle ne détient aucun droit d'auteur sur les revues et n'est pas responsable de leur contenu. En règle générale, les droits sont détenus par les éditeurs ou les détenteurs de droits externes. La reproduction d'images dans des publications imprimées ou en ligne ainsi que sur des canaux de médias sociaux ou des sites web n'est autorisée qu'avec l'accord préalable des détenteurs des droits. [En savoir plus](#)

Terms of use

The ETH Library is the provider of the digitised journals. It does not own any copyrights to the journals and is not responsible for their content. The rights usually lie with the publishers or the external rights holders. Publishing images in print and online publications, as well as on social media channels or websites, is only permitted with the prior consent of the rights holders. [Find out more](#)

Download PDF: 05.02.2026

ETH-Bibliothek Zürich, E-Periodica, <https://www.e-periodica.ch>

Hanovre en novembre

Agritechnica

Tous les deux ans, la foire de Hanovre qui réunit plus de 1400 exposants, est le rendez-vous privilégié de l'agrotechnologie européenne.

Le journal *Technique Agricole* maintient sa tradition et, en collaboration avec l'agence AgrarReisen de Berne, il invite à nouveau ses lecteurs au voyage. C'est par train ICE que les participants se rendront à Hanovre du dimanche après-midi, 9 novembre, au mardi, 11 novembre, journées d'exclusivités comprise.

Les temps forts d'Agritechnica

- Offre complète de l'agro-équipement actuel avec les accessoires et les pièces détachées
- «Spécial» exposition sur la gestion des fertilisants et des phytosanitaires
- Controlling par satellite et GPS ou comment les techniques de l'information vont accélérer la mutation des structures. Présentation des tout derniers développements de ce domaine
- 9 et 10 novembre, journée d'exclusivités
- 10 novembre, 5^e Colloque européen des entrepreneurs de travaux agricoles
- 11 novembre: 4^e Colloque international d'agriculture

Voyage

Dimanche, 9 novembre, Départ pour Hanovre

15 h 07 départ de Bâle (bonnes correspondances de toute la Suisse:

de Lausanne, 12 h 27 (via Bienne). Voyage en groupe par ICE, direct. 20 h 18 arrivée à Hanovre – repas pris en commun, deux nuitées en centre ville.

Lundi, 11 novembre, Agritechnica

Visite de l'exposition, toute la journée. Entrée, billets de tram aller et retour à la foire, possibilité de participer au Colloque international d'agriculture.

Mardi, 11 novembre, Agritechnica / retour

Visite de l'exposition comme le lundi. 15 h 49 départ de Hanovre, voyage en groupe par ICE, direct jusqu'à Bâle. Arrivée 20 h 55. Bonnes correspondances dans toutes les directions (sauf au Tessin).

Forfait: CHF 740.–

Prestations incluses: billets 2^e classe aller-retour à Hanovre, supplément ICE et réservations inclus, deux nuitées dans un bon hôtel au centre ville, chambre à deux lits avec bain ou douche/WC et petit-déjeuner, visite de l'Agritechnica selon programme, repas du soir le premier jour, documents de voyage détaillés pour le voyage, la foire et Hanovre, voyage accompagné par *Technique Agricole*

Ne sont pas compris: tous les autres repas, toutes les boissons, le supplément pour chambre à 1 lit, CHF 100.– par nuit, voyages indivi-



Agritechnica: la foire la plus complète de l'agro-équipement dans de superbes halles.

duels jusqu'à Bâle, Badischer Bahnhof, l'assurance-annulation obligatoire, CHF 18.–, frais de réservation par dossier facturé, CHF 30.–

Nombre minimal de participants: 30 personnes

Délai d'inscription: lundi 13 octobre. Après cette date, s'adresser directement à l'agence par téléphone. En cas de désistement après

l'envoi de la facture/confirmation, le prix sera majoré de CHF 60.– par personne. Toute annulation faite à court terme engendre des frais d'annulation plus élevés.

Pour tout désir individuel, appelez s.v.p. l'agence AGRAR VOYAGES!

Organisation: AGRAR VOYAGES Bern, Erlachstrasse 5, 3001 Bern, tél. 031 308 93 43.

Voyage des lecteurs à l'Agritechnica

Nom, prénom _____ Ann. de naiss. _____

Nom, prénom _____ Ann. de naiss. _____

Adresse _____

NPA, lieu _____

Tél. privé _____ Tél. bureau _____

Hôtel ☐ chambre à 2 lits ☐ chambre à 1 lit

Talon d'inscription à renvoyer le plus vite possible, au plus tard le 13 octobre à:

Technique Agricole, case postale 55, 5223 Riniken, fax 056 441 67 31

> PRODUITS ET OFFRES

PUBLITEXTE

Un pur-sang avec un excellent pedigree

La nouvelle série New Holland TSA

Niederweningen, septembre 2003. – Bucher Technique agricole SA présente, avec la nouvelle série TSA, cinq tracteurs de haut niveau dans la classe moyenne. Ils sont équipés avec une nouvelle génération de moteurs. Les moteurs à 4 et à 6 cylindres (avec 4 soupapes et la technique common rail sur trois modèles) vous donnent un excellent rendement avec une consommation basse. L'Engine-Power-Management (EPM) augmente la puissance du moteur en cas de besoin lors de travaux avec la prise de force et l'Active Electro Command augmente l'efficacité de transport jusqu'à 40 km/h.

Plusieurs variantes de transmissions et de moteurs facilitent le bon choix. Inverseur électrohydraulique à gauche ainsi que le mode automatique pour le terrain et la route sont de série. Les vitesses rampantes font également partie de l'équipement standard. La combinaison Super-Steer/Terraglide offre la possibilité d'un grand angle de braquage de 65 degrés. Le système TerraLock enclenche les quatre roues motrices et le blocage des différentiels automatiquement et vous offre une prise de force maximale. Avec le

HTS, l'automatisation des manœuvres de demi-tour en bout de champ vous avez jusqu'à 28 possibilités de mémorisation.

L'hydraulique des TSA démontre leur efficacité et leur force d'une part avec un débit de la pompe de 113 l par minute et d'autre part avec une force pour l'utilisation d'outillage lourd allant jusqu'à 7800 kg.



La cabine offre une grande place, une excellente vue tout autour, un super confort et une climatisation idéale. La cabine HorizonTM est une nouvelle construction avec fenêtre Top-View, des portes d'une pièce et sans montant B.

Parmi les équipements sur mesure des modèles TSA vous trouverez plusieurs appareils électroniques pour différents réglages ainsi que HTS, une automatisation programmable pour décharger le conducteur.

Bucher Technique Agricole SA
1401 Yverdon-les-Bains
Tél. 024 425 71 35
Fax 024 425 69 14
bucher.yverdon@bluewin.ch

Le prochain numéro paraîtra le 6 novembre

Les thèmes

TA spécial

Production de balles rondes et rectangulaires:
systèmes de production et d'enrubanage

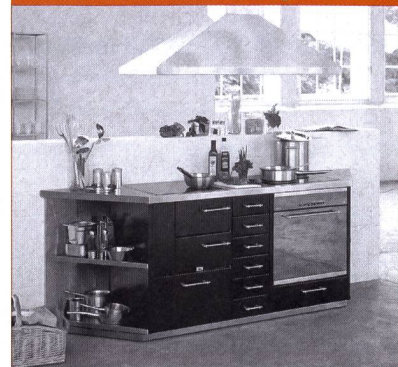
Technique des champs

Récolte de l'ensilage: ensileuse ou autochargeuse?
Une diminution des frais de production dicte le choix
des outils pour le travail du sol
L'Agritechnica en vue

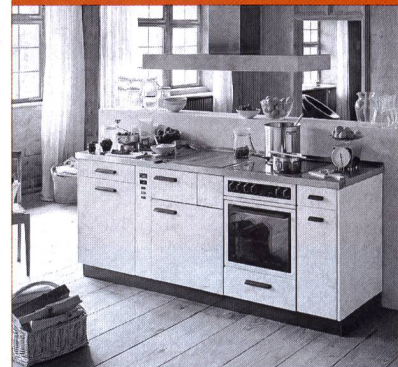
Annonces

Büchler Grafino AG, Agrarfachmedien, 3001 Bern
Tél. 031 330 30 15, fax 031 330 30 57
E-mail: inserat@agripub.ch

Cuisinière à bois Votre indépendance



Cuisinière de chauffage central Votre chauffage et votre cuisinière



Nouveau

Poêles à pellets Calimax et Wodtke



Tiba.

TIBA SA, Rue des Tunnels 38, 2000 Neuchâtel
Téléphone 032 737 74 74, www.tiba.ch