

Zeitschrift: Technique agricole Suisse
Herausgeber: Technique agricole Suisse
Band: 63 (2001)
Heft: 6

Rubrik: Actualités

Nutzungsbedingungen

Die ETH-Bibliothek ist die Anbieterin der digitalisierten Zeitschriften auf E-Periodica. Sie besitzt keine Urheberrechte an den Zeitschriften und ist nicht verantwortlich für deren Inhalte. Die Rechte liegen in der Regel bei den Herausgebern beziehungsweise den externen Rechteinhabern. Das Veröffentlichen von Bildern in Print- und Online-Publikationen sowie auf Social Media-Kanälen oder Webseiten ist nur mit vorheriger Genehmigung der Rechteinhaber erlaubt. [Mehr erfahren](#)

Conditions d'utilisation

L'ETH Library est le fournisseur des revues numérisées. Elle ne détient aucun droit d'auteur sur les revues et n'est pas responsable de leur contenu. En règle générale, les droits sont détenus par les éditeurs ou les détenteurs de droits externes. La reproduction d'images dans des publications imprimées ou en ligne ainsi que sur des canaux de médias sociaux ou des sites web n'est autorisée qu'avec l'accord préalable des détenteurs des droits. [En savoir plus](#)

Terms of use

The ETH Library is the provider of the digitised journals. It does not own any copyrights to the journals and is not responsible for their content. The rights usually lie with the publishers or the external rights holders. Publishing images in print and online publications, as well as on social media channels or websites, is only permitted with the prior consent of the rights holders. [Find out more](#)

Download PDF: 05.02.2026

ETH-Bibliothek Zürich, E-Periodica, <https://www.e-periodica.ch>

L'armée suisse achète un tracteur Lamborghini



Les instances d'achat de l'armée suisse se sont décidées pour le plus récent tracteur de

la maison SAME DEUTZ-FAHR pour la place d'armes de Walenstadt SG.

Totalement équipé, avec le moteur multisoupape Lamborghini moderne associé à la transmission Automatic Powershift, le CHAMPION fait partie de l'élite des tracteurs actuels. Son équipement comprend en particulier une suspension de l'essieu avant débrayable et une cabine super-confort moderne climatisée et à suspension pneumatique à deux places. Celle-ci autorise une vue parfaite sur tous les outils portés et assure ainsi des conditions de travail toujours optimales.

Ce tracteur high-tech Lamborghini est équipé d'une faucheuse de talus avec bras télescopique de 8 m, avec

cisaille à branches et tête de paillage. Une planeuse et une herse rotative de 3 m avec dispositif de sciage monté ont également été livrées. Le tracteur Lamborghini CHAMPION 135 sera utilisé dans la région de la place d'armes de Walenstadt pour l'ensemble des travaux d'entretien de l'environnement et pour la réhabilitation des pistes des blindés légers Piranha.

Vous obtiendrez la documentation complète ainsi que le test FAT habituel chez SDF à l'adresse ci-dessous.

SDF Schweiz AG
Pfaffstrasse 5, 9536 Schwarzenbach

Examen des variétés de blé d'automne pour l'agriculture biologique

Les Stations fédérales de recherches agronomiques de Reckenholz ZH et de Changins VD ont mis en place un nouveau système pour l'étude variétale des blés d'automne: l'examen Bio. A l'avenir, le catalogue national suisse des variétés contiendra non seulement des variétés testées pour la production intégrée (PI), mais aussi des variétés testées officiellement dans les conditions de l'agriculture biologique. Ce procédé est unique en Europe.

La Station fédérale de recherches en agroécologie et agriculture Zurich-

Reckenholz (FAL) teste depuis 1985 des variétés de blé d'automne dans des exploitations biologiques. Les variétés sont sélectionnées en collaboration avec l'Institut de recherche de l'agriculture biologique (IRAB) et d'autres organismes Bio. Ces essais ont servi jusqu'ici à identifier les variétés qui, dans le catalogue national, conviennent à la culture biologique.

Etant donné l'importance croissante de l'agriculture biologique en Suisse, la FAL et la Station fédérale de recherches en production végétale de Nyon-Changins (RAC) ont décidé, en accord avec l'Office fédéral de l'agriculture, de mettre en place un examen variétal Bio pour le blé d'automne et de le reconnaître comme test officiel.

L'examen Bio des variétés répond aux mêmes critères que ceux de la méthode utilisée jusqu'ici. Seules les variétés comparées diffèrent. Les variétés qui passent avec succès les deux séries de tests sont inscrites dans les deux listes. Il est pour l'instant prévu que l'examen séparé – Bio et PI – dure trois ans. Après cette période, il sera alors possible de tirer les premières conclusions.

La Suisse est le premier pays en Europe à effectuer un examen variétal Bio officiellement reconnu. Après la ratification des accords bilatéraux avec l'UE, les variétés qui figurent dans le catalogue national suisse, peuvent être commercialisées dans l'ensemble du marché européen. Cela vaut donc

également pour les variétés de blé d'automne testées pour la culture bio. Il y a 10 ans, la Suisse avait déjà joué un rôle de pionnier dans l'examen des variétés. A cette époque, elle avait lancé un catalogue national dans lequel les variétés de maïs-grain se distinguaient de celles du maïs d'ensilage. Ce catalogue a fait ses preuves et a été repris depuis lors par l'Allemagne et la France.

Mathias Menzi, Station fédérale de recherches en agroécologie et agriculture (FAL), Reckenholz, Zurich

Didier Pellet, Station fédérale de recherches en production végétale de Changins (RAC), Nyon

Les excès de vitesse sont à l'origine de près de la moitié des retraits du permis de conduire

Publiée par l'Office fédéral des routes, la statistique des mesures administratives (ADMAS) prises en 2000 dans le domaine de la circulation routière révèle que les excès de vitesse sont, comme en 1999, la cause la plus fréquente des retraits du permis de conduire. Par ailleurs, il est frappant de constater que ces derniers sont dus à la conduite en état d'ébriété dans presque 30 % des cas, ce qui représente une augmentation de 8,7 % par rapport à l'année précédente.

En 2000, l'OFROU a introduit dans

son registre automatisé des mesures administratives (ADMAS) 46 532 avertissements (+2,9 % par rapport à l'année précédente) ainsi que 53 775 retraits de permis de conduire (+6,8 %) prononcés par les autorités cantonales contre des conducteurs de véhicules automobiles en infraction. En 2000 aussi, la majorité des mesures ont été prononcées pour des excès de vitesse (environ 68,3 % des avertissements et 47,5 % des retraits de permis). Suivent, dans la première de ces deux catégories, l'inattention et le

non-respect des règles de priorité (respectivement 11,5 % et 11 % des cas enregistrés).

15 767 permis de conduire ont été retirés pour conduite d'un motocycle ou d'une voiture automobile en état d'ébriété (soit 29,3 % des permis retirés ou 8,7 % de plus que l'année précédente). 921 alcooliques ont dû déposer leur permis pour une durée indéterminée (+33,5 %).

383 retraits ont été prononcés à titre d'admonestation à l'encontre de consommateurs de drogues (soit

+28 % par rapport aux 299 cas de l'année précédente). Quant nombre de toxicodépendants obligés de déposer leur permis pour une durée indéterminée, il a enregistré une nouvelle diminution (878, soit -8 %).

DETEC
Département fédéral de l'environnement, des transports, de l'énergie et de la communication,
Service de presse

Agrarcenter

1715 Alterswil FR, Rimatech AG
 3186 Düdingen, Andrey Landmasch. AG
 1470 Estavayer-le-Lac, ACB
 1037 Etagnières, Etrama SA
 1044 Fey, Boucard Frères
 1188 Gimel, François Lybirde
 2300 La Chaux-de-Fonds, Ballmer SA
 2316 Les Ponts-de-Martel, Finger SA
 6513 Monte Carasso, Morisoli & Figli SA
 1510 Moudon, Bernard Deillon SA
 1699 Porsel, Pichonnaz & Fils SA
 1625 Sâles, Brodard & Fils SA
 1734 Tentlingen, Felix Jungo, Landmasch.



L'expérience des hommes est le savoir faire pour vos performances. Une gamme complète, des modèles bien adaptés et des équipements fonctionnels. Ce sont les bennes monocoques type GM de Jeantil-Godimat.

de 8 – 24 tonnes charge utile

Jeantil

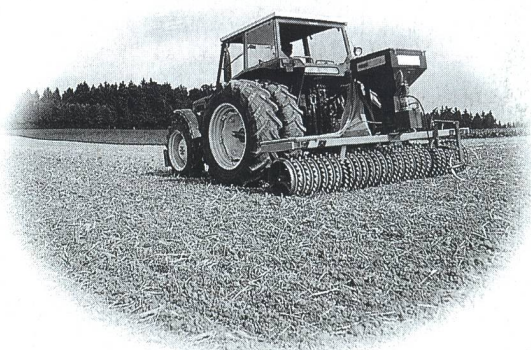
Les ultimes machines pour le transport.

GVS Agrar

GVS-Agrar AG, 8207 Schaffhausen
 Tél. 052 644 29 00, Fax 052 644 29 29
 info@gvs-agrar.ch, www.gvs-agrar.ch

8.1.01

*Etre dans le coup...
 ou renoncer à une coupe.*



Réputé pour
 ses mélanges fourragers:

Appelez au **024 441 56 56** sans tarder:



Otto Hauenstein Samen ■ Orbe - Rafz - Biberist - Landquart
 Fax 024 441 21 82 ■ Internet: www.hauenstein.ch ■ E-Mail: otto@hauenstein.ch

**SANS PLOMB ET SANS BENZENE
 DANS LA FORET ET AU JARDIN**



97%
 de matières
 cancérogènes
 en moins:
 benzène/tolène/
 xylène/aromates

STIHL MOTOMIX 1:50.

Mélange spécialement conçu pour moteurs 2-temps ne nuisant ni à la santé ni à la nature. A base d'un carburant spécial et d'huile de moteur 2-temps synthétique hautes performances.

STIHL®

Documentation de vente et
 liste des revendeurs:

STIHL VERTRIEBS AG
 8617 Mönchaltorf
 Tél. 01 949 30 30
 Fax 01 949 30 20
 info@stihl.ch
 http://www.stihl.ch