

Zeitschrift: Technique agricole Suisse
Herausgeber: Technique agricole Suisse
Band: 61 (1999)
Heft: 9

Rubrik: Revue des produits

Nutzungsbedingungen

Die ETH-Bibliothek ist die Anbieterin der digitalisierten Zeitschriften auf E-Periodica. Sie besitzt keine Urheberrechte an den Zeitschriften und ist nicht verantwortlich für deren Inhalte. Die Rechte liegen in der Regel bei den Herausgebern beziehungsweise den externen Rechteinhabern. Das Veröffentlichen von Bildern in Print- und Online-Publikationen sowie auf Social Media-Kanälen oder Webseiten ist nur mit vorheriger Genehmigung der Rechteinhaber erlaubt. [Mehr erfahren](#)

Conditions d'utilisation

L'ETH Library est le fournisseur des revues numérisées. Elle ne détient aucun droit d'auteur sur les revues et n'est pas responsable de leur contenu. En règle générale, les droits sont détenus par les éditeurs ou les détenteurs de droits externes. La reproduction d'images dans des publications imprimées ou en ligne ainsi que sur des canaux de médias sociaux ou des sites web n'est autorisée qu'avec l'accord préalable des détenteurs des droits. [En savoir plus](#)

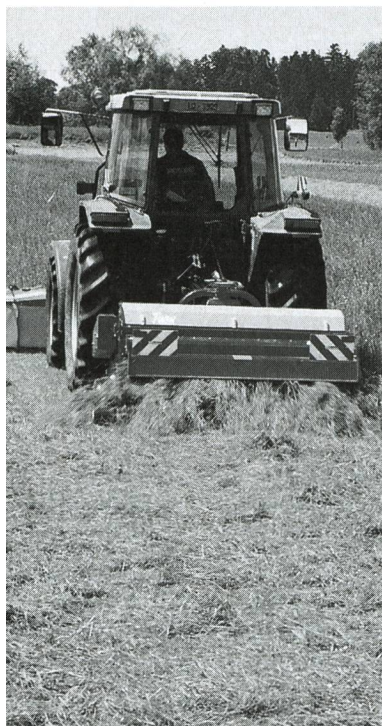
Terms of use

The ETH Library is the provider of the digitised journals. It does not own any copyrights to the journals and is not responsible for their content. The rights usually lie with the publishers or the external rights holders. Publishing images in print and online publications, as well as on social media channels or websites, is only permitted with the prior consent of the rights holders. [Find out more](#)

Download PDF: 05.02.2026

ETH-Bibliothek Zürich, E-Periodica, <https://www.e-periodica.ch>

Le conditionneur intensif Kurmann K618 TWIN



Le modèle porté K618 TWIN est le nouveau conditionneur intensif le plus vendu durant ces deux dernières années. Cet appareil se distingue de ses semblables car il demande moins de passages grâce à un étalement plus large du fourrage et effectue un conditionnement très soigné, en travaillant de façon intensive. Dans certains cas, ce conditionneur permet de renoncer complètement à la girofaneuse; ainsi les coûts de production pour l'ensilage se réduisent considérablement. Selon les calculs de la FAT (rapport n° 523) le K618 TWIN coûte environ Fr. 3900.— de plus que les conditionneurs courants et permet d'économiser jusqu'à 50% de coûts. A côté de sa rentabilité, le conditionneur intensif garantit une excellente qualité de fourrage. Les utilisateurs en sont convaincus.

Kurmann, Rüediswil

glissement et le tambour soit toujours égal. Ceci limite considérablement la pénétration de pierres et d'impuretés dans le tambour et au niveau du porte-lames, augmente la longévité des faucheuses et signifie davantage de sécurité.

Grâce au système d'andainage particulièrement raffiné, l'andain parfaitement formé ne requiert pas le second passage du tracteur est reste ain-

si propre. Cet atout garantit en plus un ramassage sans perte à l'aide de l'autochargeuse. Pöttinger se montre également innovateur dans le domaine du vernissage: l'apprêt électrophorétique et le revêtement par poudre garantissent la même qualité élevée que dans le domaine de l'automobile pour protéger toutes les pièces.

*Rapid Machines et Véhicules SA,
8953 Dietikon 1*

Epandeur polyvalent grand volume!



Afin de répondre à la demande du marché qui exige des machines permettant de transporter des volumes croissants de compost sur de plus longs trajets, le constructeur français SIAM complète sa gamme d'épandeurs à fumier et à compost avec une version «grand volume».

Le nouveau-né de la gamme, le modèle ED140, peut transporter 14 tonnes de charge utile pour un volume réel allant jusqu'à 20 m³. Le système d'épandage se compose de deux plateaux horizontaux, de type industriel, de 1000 mm de diamètre. Ceux-ci propulsent le matériel préalablement fraisé par deux gros rouleaux horizontaux. Ce système permet un épandage fin et précis jusqu'à une largeur de 25 mètres. Une porte hydraulique, type «Guillotine», assure un dosage précis de tous types de matériaux.

Pour les périodes de l'année où les travaux d'épandage sont impossibles, un système de déchargement latéral — avec une double bande de transport à adaptation rapide — permet de décharger le compost en «andains» le long des forêts ou chemins ruraux.

Ainsi, le processus de fermentation du matériel se déroule normalement.

La clientèle qui exige une machine polyvalente et capable de travailler des fumiers hautement pailleux, choisira un système d'épandage de notre assortiment, à double épandageurs verticaux de grande dimension, 2x1000 mm de diamètre. Ce système possède un carénage particulier enveloppant les plateaux des hérissons: un épandage très fin et précis des matériaux légers, tels que fumier de poule ou compost est alors possible.

Afin de limiter au maximum la pression et le ripage au sol, l'épandeur peut être équipé de pneumatiques de très grandes dimensions, ainsi que d'essieux «autosuiveurs» ou «autodirecteurs» avec suspensions sur lames de ressorts. La flèche à ressort ainsi que les commandes électro-proportionnelles de toutes les fonctions directement du tracteur sont très appréciables et procurent confort et sécurité.

Les produits SIAM sont importés en Suisse par

*FFH Regio-Centre,
5610 Wohlen*

Faucheuses frontales de Pöttinger avec équipement de haute qualité

Les faucheuses à tambours frontales CAT, caractérisées par une largeur de travail de 2,65 ou 3,05 mètres, ont la cote actuellement: la suspension MULTITAST éprouvée de la barre de coupe garantit en effet une coupe «flottante» qui facilite et accélère le travail tout en ménageant la couche

herbeuse. Le dispositif de réglage progressif de la hauteur de coupe unique en son genre veille à ce que l'espace pour la lame prévu entre le disque de

*Faucheuse frontale
CAT 270 avec système
d'allègement MULTITAST.*

