

Zeitschrift: Technique agricole Suisse
Herausgeber: Technique agricole Suisse
Band: 61 (1999)
Heft: 1

Rubrik: AGRAMA

Nutzungsbedingungen

Die ETH-Bibliothek ist die Anbieterin der digitalisierten Zeitschriften auf E-Periodica. Sie besitzt keine Urheberrechte an den Zeitschriften und ist nicht verantwortlich für deren Inhalte. Die Rechte liegen in der Regel bei den Herausgebern beziehungsweise den externen Rechteinhabern. Das Veröffentlichen von Bildern in Print- und Online-Publikationen sowie auf Social Media-Kanälen oder Webseiten ist nur mit vorheriger Genehmigung der Rechteinhaber erlaubt. [Mehr erfahren](#)

Conditions d'utilisation

L'ETH Library est le fournisseur des revues numérisées. Elle ne détient aucun droit d'auteur sur les revues et n'est pas responsable de leur contenu. En règle générale, les droits sont détenus par les éditeurs ou les détenteurs de droits externes. La reproduction d'images dans des publications imprimées ou en ligne ainsi que sur des canaux de médias sociaux ou des sites web n'est autorisée qu'avec l'accord préalable des détenteurs des droits. [En savoir plus](#)

Terms of use

The ETH Library is the provider of the digitised journals. It does not own any copyrights to the journals and is not responsible for their content. The rights usually lie with the publishers or the external rights holders. Publishing images in print and online publications, as well as on social media channels or websites, is only permitted with the prior consent of the rights holders. [Find out more](#)

Download PDF: 05.02.2026

ETH-Bibliothek Zürich, E-Periodica, <https://www.e-periodica.ch>

AGRAMA 99

Lausanne

Du jeudi 21 au lundi 25 janvier se tiendra au Palais de Beaulieu à Lausanne la foire suisse de la machine agricole organisée par l'ASMA – Association suisse des fabricants et commerçants de machines agricoles. L'AGRAMA, la foire nationale de l'agro-équipement la plus importante de Suisse, est une véritable vitrine de la technologie agricole.

Texte et illustration: Ueli Zweifel



Vu l'offre du marché, tout problème posé à l'exploitant lui demande d'examiner avec grand soin les diverses solutions proposées. Sur ses quelque 40 000 m², occupés par les stands de 252 exposants, l'AGRAMA offre la possibilité de choisir, comparer et décider.

Tracteurs

Suspense dans le domaine des tracteurs: la transmission hydroélectrique montée sur les tracteurs de grande puissance équiperait-elle les tracteurs de classe moyenne? En général, l'électronique ou mieux encore les systèmes de surveillance électronique seront présents dans toutes les cabines. Des instruments de guidage de plus en plus sophistiqués et ergonomiques simplifient la tâche tout en permettant de garder un œil sur les diverses installations afin d'assurer simultanément diverses manœuvres. A observer également deux processus intéressants, adaptables à toute situation: tout d'abord le système automatique dirigeant la traction sur les quatre roues et les éléments facilitant de grands angles de braquage. De

nouveaux systèmes d'attelage pour remorques et outils portés et, bien entendu, la nouvelle vitesse de 40 km/h soulignent l'uniformité de l'Europe dans laquelle la Suisse s'intègre.

Récoltes des fourrages

Etant donné la baisse du prix du lait, la technique de récolte des fourrages est soumise à d'énormes pressions. L'utilisateur demande de produire une récolte à des prix avantageux tout en ménageant les fourrages. Les systèmes de transports en autochargeuse sont de plus en plus remplacés par différents processus d'ensilage: le sou-

hait exprimé est en effet de réduire les temps de séchage par de nouvelles méthodes de conditionnement. Les entrepreneurs agricoles et les cercles de machines demandent des chaînes de machines performantes pour chaque situation. Dans ce secteur, on constate que les développements intervenus dans la fabrication de machines et d'appareils sont très concentrés et par conséquent très avancés; cependant, la variété des méthodes et les diverses exigences posées aux machines suscitent un choix énorme. Dans le domaine de la mécanisation en pente, l'industrie suisse des machines propose à nouveau des solutions fonctionnelles, par exemple: des moto-

faucheuses de toutes tailles à entraînement hydrostatique; des faucheuses à deux essieux très maniables, fiables et puissantes dans les pentes; des transporters à essieux suspendus.

Grandes cultures

La conclusion des bilatérales avec l'UE et l'entrée en vigueur des ordonnances de la PA 2002 accentuent l'optimisation des coûts dans un double but: coordonner économie et écologie aussi bien dans la production alimentaire que dans les prestations de services. Ces directives concernent, en priorité, les grandes cultures. De la préparation du sol à la récolte, ce secteur doit s'attendre, à l'avenir, à de grands changements. Mots clefs: processus de labours, ameublissement, préparation du lit de semences, outils combinés équipés d'agréments-semoirs et même pneumatiques, et appareils pour semis direct. En général, une mécanisation demandant un fort capital ne peut être prise en charge que par le biais d'une entreprise agricole. A la longue, on constate que la fumure et la protection des plantes demandent des connaissances de plus en plus exigeantes. Les firmes d'agro-équipement ont réagi en mettant sur

Heures d'ouverture et billets

L'AGRAMA 1999 est ouverte tous les jours du jeudi 21 au lundi 25 janvier de 9 h à 17 h.

Prix d'entrée

Fr. 10.— (catalogue compris)

Fr. 6.— pour les jeunes de 16 à 20 ans révolus

Gratuit pour les écoles d'agriculture (collectif) et les enfants

En gare de Lausanne, les bus n° 3 conduisent les visiteurs directement à la foire. Les places de stationnement sont situées dans les environs du Palais de Beaulieu.



*Vous voulez
savoir, rendez-
vous à l'AGRAMA!*

AGRAMA 99
Lausanne

le marché des agrégats très précis qui permettent soit l'épandage d'engrais du commerce, soit celui du fumier et du lisier. Quant à l'épandage du lisier, on observe des appareils qui l'appliquent, selon les besoins, aussi près des racines que possible. De plus en plus à l'ordre du jour et étroitement lié à l'épandage et à l'optimisation des récoltes, le système de positionnement par satellite GPS qui, directement (ou indirectement) met nombre de données à disposition. C'est sur les moissonneuses-batteuses et autres grandes machines que ce développement prodigieux du secteur informatique poursuit une évolution rapide et fait ses preuves dans la pratique.

Construction

La détention des animaux subit aussi de grands chambardements. Les investissements engagés dans les constructions-abris doivent être très bas et présenter tout de même les garanties de détention respectueuses de l'espèce et de l'environnement: l'homme devra aussi s'y sentir à l'aise. Là aussi, on demande des solutions souples, modulables selon les besoins, sans engendrer trop de frais. Bois, constructions métalliques, filets en polyester, béton

autorisent des concepts facilement adaptables. Pourtant, dans la plupart des cas, on observe que lorsque des éléments prêts au montage sont fabriqués en grand nombre, ils atteignent des prix bas, mais excluent toute combinaison avec d'autres éléments déjà existants.

Mécanisation intérieure

Une partie des moyens financiers épargnée dans les constructions-abris doit être investie dans sa propre mécanisation ou dans un système de mécanisation collective. Le secteur des machines agricoles a réagi en mettant sur le marché un large éventail d'ins-

tallations: grues, palettiseurs et chargeurs télescopiques. Cela n'exclut pas les chargeurs frontaux, faciles à manier, dont l'utilité polyvalente fournit nombre de services variés. L'offre croissante des mélangeuses surprend par la variété de ses modèles.

Technique de traite

La perspective d'une production plus économique, vu l'agrandissement des troupeaux, se voit confirmée dans des systèmes de traite très poussés. En première à l'AGRAMA, les robots AMS, le nec plus ultra du moment, sera aussi présent. Pour l'usage pratique à

grande échelle, les systèmes de traite conventionnels sont toujours en tête et disposent d'un grand choix d'éléments qui va de la simple unité de production aux agrégats sophistiqués, guidés et surveillés par l'électronique. Bien entendu, les stabulations entravées, les installations de lactoducs, les distributeurs automatiques de nourriture sont tout autant d'éléments également gérés par l'électronique comme d'ailleurs le système de surveillance qui remplace le dresse-vache, appareil unanimement réprouvé.

Quoi d'autre encore?

Cette présentation de la foire nationale de l'agro-équipement est loin d'être exhaustive. Résumons: il faudra voir les machines et les appareils pour la culture maraîchère et fruitière, le secteur viticole, passer par les stands des machines pour travaux communaux et jeter un œil aux appareils de conditionnement pour produits agricoles. Une visite à l'AGRAMA ne saurait s'achever sans aller voir l'énorme assortiment de pièces de rechange et d'outils: une visite en tous points digne d'intérêt.

La dernière

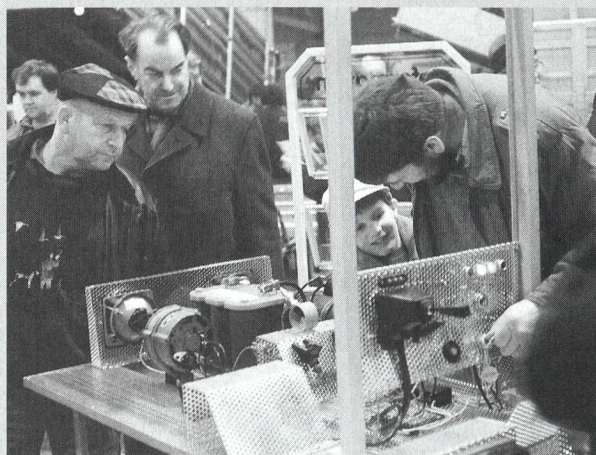
Dans le secteur technique, quatre institutions soutiennent les chefs d'exploitation et les entrepreneurs agricoles.

- La station fédérale de recherches en économie et technologie agricoles, FAT
- Le Service de prévention des accidents dans l'agriculture, SPAA
- L'Union suisse du métal, USM
- L'Association suisse pour l'équipement technique de l'agriculture, ASETA.

Ces institutions et le Service romand de vulgarisation agricole, SRVA, ont tous leur stand à l'AGRAMA.

L'ASETA à l'AGRAMA

Point de mire: les cours de conduite



Les cours professionnels ASETA dispensent un enseignement ciblé. Ici, une maquette du système électrique d'un véhicule.

ASETA. Depuis le 1^{er} octobre 1998, de nouvelles prescriptions sur la circulation routière sont en vigueur; l'une d'elles autorise en effet les tracteurs à circuler à la vitesse maximale de 40 km/h. Au stand ASETA (halle 1) – Association suisse pour l'équipement technique de l'agriculture – les visiteurs pourront obtenir toutes informations utiles sur cette modification. L'AGRAMA donnera aussi le coup d'envoi des festivités prévues pour le 75^e anniversaire de l'ASETA.

Dans les décisions positives prises par l'Office fédéral des routes, l'avis de l'ASETA a été, dans une large mesure, pris en considération. En effet, il sera toujours possible d'homologuer les véhicules agricoles à moteur roulant à 30 km/h et le permis de catégorie G, obtenu dès 14 ans, est maintenu.

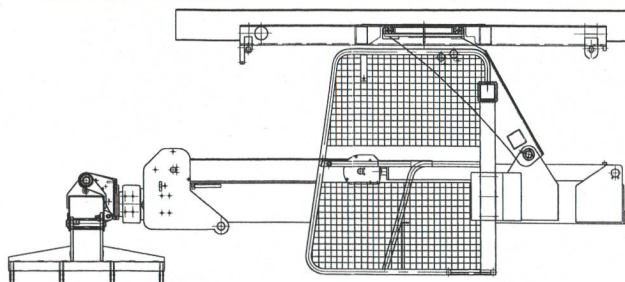
Dans le contexte de la nouvelle vitesse maximale de 40 km/h, et afin d'améliorer la circulation sur les routes, l'ASETA et le SPAA ont lancé deux cours: «As du volant» pour peaufiner son style au volant d'un tracteur et le cours de conduite G40. Ce dernier sera organisé dans toutes les régions de Suisse après que les divers lieux et places d'exercices auront été reconnus. Inscriptions et informations: au stand ASETA, halle 1.

Indéniablement, l'exploitation des machines en commun et la collaboration entre exploitants, tels les cercles de machines et les entreprises agricoles, cherchent à optimiser le rapport coûts/prestations. A ce sujet, l'Association suisse pour l'équipement technique de l'agriculture sera à même de renseigner les visiteurs sur les derniers développements et prestations de service qui ont vu le jour dans ce secteur. Encore une nouveauté: un système d'élimination convaincant, qui ne se limite pas à éliminer correctement des feuilles d'ensilage, de sacs et autres déchets de matières plastiques mais recycle ces matières à des prix tout à fait raisonnables. Là aussi, l'ASETA donnera tous renseignements utiles à son stand.

Le «fait soi-même» permet de réaliser des économies non négligeables. En ce sens, les centres de formation ASETA de Grange-Verney, Moudon et de Riniken AG sont équipés de façon à dispenser un grand éventail de cours: soudure, entretien et réparation, cours d'atelier et informatique sont les matières les plus demandées. Informations et inscriptions au stand ASETA.

Les collaboratrices et collaborateurs de l'ASETA se réjouissent de retrouver leurs membres au stand afin de renforcer les liens qui les unissent à la population paysanne. L'année 1999 est l'année du jubilé: l'ASETA fêtera ses 75 ans d'existence. A cette occasion, quelques nouveautés sont attendues... Et, incontournable, notre site Internet que vous pouvez consulter à l'adresse www.agrar-technik.ch.

Nouveauté



La grue hydraulique «Master-Boy»

- Installation entièrement hydraulique avec double bras télescopique
- Cabine panoramique
- Guidage selon normes européennes
- Élément hydraulique central dans la cabine
- Levage 100 kg à 3 m
- Fabrication suisse

Halle 14
Stand 02

dès Fr. 16 900.-



Kiebler AG

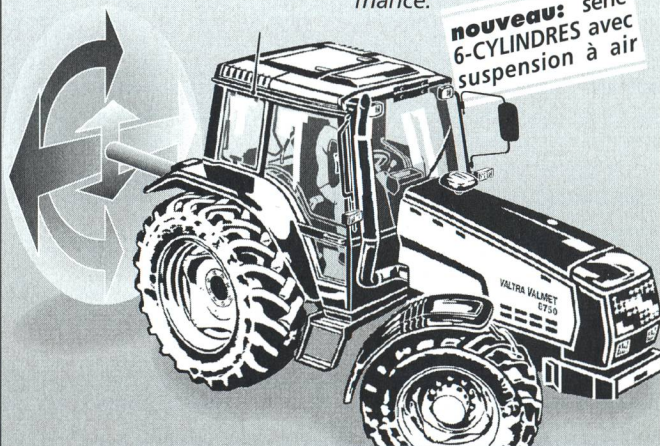
Maschinenfabrik
8588 Zihlschlacht
Telefon 071 · 422 43 88

Double puissance...

AGRAMA
Halle 7

- ... exclusivité SIGMA POWER
160 CV à la traction
200 CV à la pdf.
- ... rapport poids-puissance très favorable.
- ... plus de confort avec HiTech et HiShift.
- ... plus de performance.

nouveau: série
6-CYLINDRES avec
suspension à air



Dynamique avec des idées nouvelles et futuristes !

**VALTRA
VALMET**

Sisu Machines SA
CH-8460 Marthalen
Tél. 052 / 319 17 68
Fax 052 / 319 33 63

AGRAMA

Lausanne - Beaulieu
Du jeudi 21 au lundi 25 janvier 1999



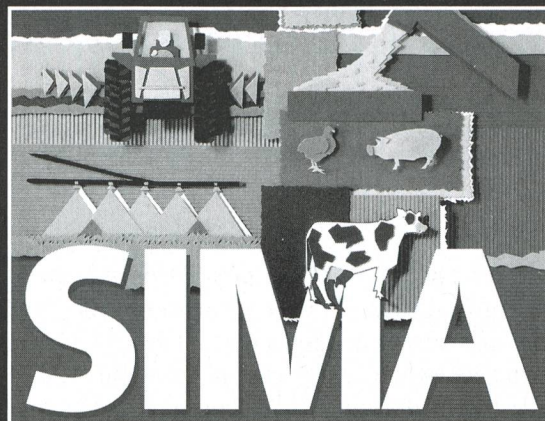
ROYAL AGENCY SA RIBOURG 98



Technique moderne
pour une agriculture compétitive

HEURES D'OUVERTURE: 9.00 A 17.00 h. ORGANISATION:
ASSOCIATION SUISSE DES FABRICANTS ET COMMERCANTS DE MACHINES AGRICOLES, BERNE
INTERNET: <http://www.agri.ch/agrama>

LE MONDIAL DES FOURNISSEURS DE L'AGRICULTURE ET DE L'ELEVAGE



SIMAGENA

SIMAVIP

392 145 181 RCS Nanterre

**Rencontrer, comparer,
décider,
SIMA l'offre totale**

Vous avez des projets d'investissements,
vous souhaitez améliorer votre compétitivité, connaître
les dernières innovations dans le secteur qui vous
concerne : machinisme agricole, agro-fourmiture,
irrigation, élevage... 1200 exposants français et
internationaux vous attendent au SIMA,
SIMAGENA, SIMAVIP.

**28 FÉVRIER - 4 MARS 1999
PARIS-NORD VILLEPINTE - FRANCE**

Internet : www.sima99.com



Pour recevoir des cartes d'invitation,
complétez le coupon et retournez-le à :
Promosalons - Stauffacherstrasse 149 - 8004 Zurich
Tel. 01 291 09 22 - Fax : 01 242 28 69



Merci de m'envoyer cartes d'invitation pour visiter
SIMA/SIMAGENA/SIMAVIP 99

Nom Prénom
Société/Exploitation
Adresse
Ville Code postal
Pays
Tel.: Fax :

Le plus polyvalent des sièges!

KAB-BOSTROM XH2/P-2

Siège bien apprécié stable à barre de torsion, course de
suspension 90 mm, réglage de hauteur intégré,
réglage longitudinal, cuvette P-2 en
simili cuir avec une bonne stabilité
latérale et dossier supplémentaire.

N'hésitez pas! Venez à
notre stand d'AGRAMA
1.07 dans la halle 1

no. de commande: 159110
prix Fr. 695.-



Prix AGRAMA
(valable au 28. 02. 99)
Fr. 555.-
(exkl. MWST)



DS-Technik AG
Produits pour véhicules
8174 Stadel
Tél. 01 858 21 01
Fax 01 858 24 89