

Zeitschrift: Technique agricole Suisse
Herausgeber: Technique agricole Suisse
Band: 59 (1997)
Heft: 5

Rubrik: ASETA

Nutzungsbedingungen

Die ETH-Bibliothek ist die Anbieterin der digitalisierten Zeitschriften auf E-Periodica. Sie besitzt keine Urheberrechte an den Zeitschriften und ist nicht verantwortlich für deren Inhalte. Die Rechte liegen in der Regel bei den Herausgebern beziehungsweise den externen Rechteinhabern. Das Veröffentlichen von Bildern in Print- und Online-Publikationen sowie auf Social Media-Kanälen oder Webseiten ist nur mit vorheriger Genehmigung der Rechteinhaber erlaubt. [Mehr erfahren](#)

Conditions d'utilisation

L'ETH Library est le fournisseur des revues numérisées. Elle ne détient aucun droit d'auteur sur les revues et n'est pas responsable de leur contenu. En règle générale, les droits sont détenus par les éditeurs ou les détenteurs de droits externes. La reproduction d'images dans des publications imprimées ou en ligne ainsi que sur des canaux de médias sociaux ou des sites web n'est autorisée qu'avec l'accord préalable des détenteurs des droits. [En savoir plus](#)

Terms of use

The ETH Library is the provider of the digitised journals. It does not own any copyrights to the journals and is not responsible for their content. The rights usually lie with the publishers or the external rights holders. Publishing images in print and online publications, as well as on social media channels or websites, is only permitted with the prior consent of the rights holders. [Find out more](#)

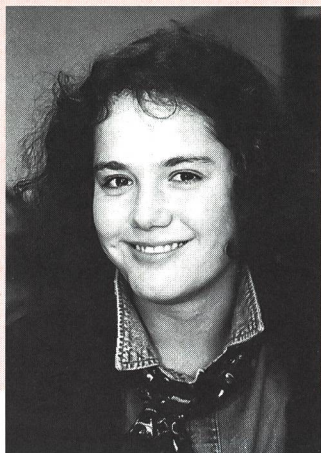
Download PDF: 06.01.2026

ETH-Bibliothek Zürich, E-Periodica, <https://www.e-periodica.ch>

Deux nouvelles collaboratrices au secrétariat central de l'ASETA



Nouvelles collaboratrices: Mme K. Spillmann, responsable de la comptabilité et de la gestion des adresses.



... et K. Miiri, secrétaire

Au fil des années, vous aurez pu remarquer la stabilité de l'équipe du secrétariat, un label de garantie pour les prestations que vous offre l'Association suisse pour l'équipement technique de l'agriculture. Une stabilité qui est aussi garante de la bonne gestion de vos cotisations, investies de façon ciblée.

Le début de l'année a vu une réorganisation du secrétariat, un service qui inclut l'administration, la gestion des adresses et la comptabilité: cette nouvelle répartition des travaux a requis du renfort. C'est ainsi que Mme Käthy Spillmann, employée de commerce et agricultrice est venue compléter notre équipe. Collaboratrice à temps partiel, elle a repris la comptabilité



Mme E. Bübler et ...



Mme E. Kalbermatten nous quitte

128

Terratrac® AEBI TT80:

Le coup de dés toujours gagnant.



Un produit suisse qui ne vous laissera jamais choir, qui met à profit ses six facettes gagnantes sur toutes les pentes et qui contribue à vous assurer le gain de votre exigeant travail de tous les jours.

Qu'il s'agisse d'un « tracteur » auxiliaire économe et léger ou de votre « bête de travail » principale et maniable, du point de vue efficacité, ménagement du sol, sûreté en pentes et polyvalence, le Terratrac TT80 est pratiquement imbattable.

Le véhicule porte-outils AEBI a six facettes pleines d'atouts: Surface de pose largement dimensionnée et sûre. Centre de gravité bas. Engrenage à inversions AEBI embrayable en toute souplesse. Intelligente hydraulique frontale (cat. I) avec déplacement latéral et parfaite adaptation au sol (point de rotation derrière l'essieu avant). Dispositif de décharge des accessoires flexible, à l'avant et à l'arrière. Une hydraulique arrière universelle de professionnel (cat. I+II). Un accès pratiquement de plain-pied dans la confortable cabine avec une vue illimitée sur tout ce qui se passe tout autour de vous. Bonne accessibilité sur les côtés pour les travaux de contrôle et de maintenance. En option: Cabine panoramique avec climatisation. Et caetera, et caetera...

Six facettes pleines d'atouts.

AEBI & CO SA
Fabrique de machines
CH-3400 Burgdorf
Téléphone 034 421 61 21
Téléfax 034 421 61 51

AEBI

de l'ASETA ainsi que la gestion comptable des centres de Grange-Verney et de Riniken. C'est aussi à elle qu'incombe la mise à jour des adresses, tâche non négligeable pour l'envoi des journaux Technique Agricole et Schweizer Landtechnik.

Mme Spillmann succède ainsi à Mme Elisabeth Bühler qui, à temps partiel et pendant de longues années – a assumé ces travaux et les remplacements au secrétariat. Nous lui adressons notre reconnaissance pour l'engagement sérieux dont elle a fait preuve en faveur de l'Association.

Avant la réorganisation du secrétariat, Mme Evelyn Kalbermatten se chargeait de la comptabilité. Elle nous a quitté fin avril pour élargir son horizon professionnel. Au service de l'ASETA depuis 1991, elle n'a cessé d'œuvrer dans un champ d'actions très vaste: à côté de la comptabilité et le secrétariat, elle s'est occupée de l'administration des sections et des commissions techniques ainsi que de divers travaux relatifs au centre de formation et à la rédaction. C'était elle, aussi, la voix sympathique au téléphone. Nous la remercions pour son engagement de chaque instant, son entregent et sa discrétion.

Mme Kathrin Müri, nouvelle collaboratrice de l'ASETA a commencé son travail début mars. Employée de commerce à la base, elle a suivi les cours de l'école ménagère agricole de Grangeneuve pendant six mois.

Nous formulons nos meilleurs vœux pour l'avenir des collaboratrices qui nous quittent et souhaitons la bienvenue à Mmes Spillmann et Müri dans notre équipe.

*Au nom du secrétariat central
Werner Bühler, directeur*

Combinaison ASETA pour enfants

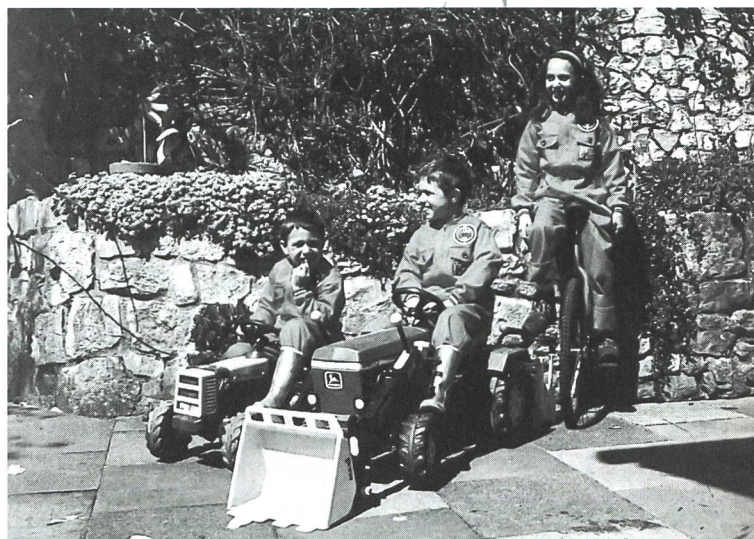
Nouveautés dans l'assortiment ASETA:

- Combinaison pour enfants
- T-Shirt, gris chiné
- Casquette ASETA

Veuillez m'envoyer avec facture, les articles désignés ci-après:

Ravis du nouveau look: Lukas, Damian et Aline.

(Photo: Willi von Atzigen)




Carte de commande

Kinder-Kombi, rot Combinaison enfants, rouge		Grösse Taille	2	3	4	6	8	10	12	14
	100 % Baumwolle 100 % Coton	Fr.	38.--		43.--			48.--		
		Anzahl Quantité								

Kombi, rot Combinaison, rouge		Grösse Taille	44	46	48	50	52	54	56	58
Fr. 78.--	75% Baumw./Coton 25% Polyester	Anzahl Quantité								

Latzhose, rot Salopettes, rouge		Grösse Taille	44	46	48	50	52	54	56	58
Fr. 58.--	75% Baumw./Coton 25% Polyester	Anzahl Quantité								

T-Shirt gris chiné 		Grösse Taille	S	M	L	XL
Fr. 18.--	100 % Baumwolle 100 % Coton	Anzahl Quantité				

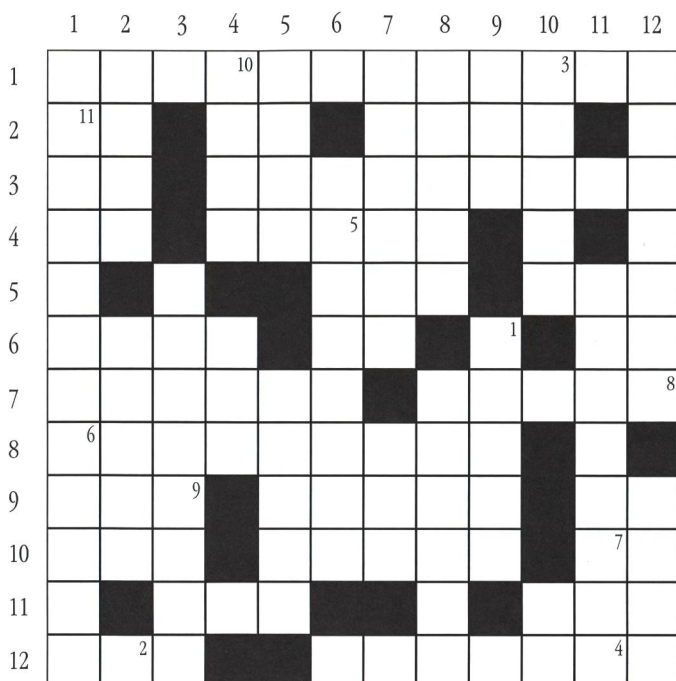
Mützen, rot Casquette, rouge		Anzahl Quantité		à Fr. 5.--	mit Gummizug avec élastique
---	--	--------------------	--	------------	--------------------------------

Nos prix s'entendent sans frais d'envoi. Paiement à 30 jours, net.

Adresse	Date / Signature
.....	
.....	
.....	

A renvoyer à: ASETA, Case postale, 5223 Riniken

Le remue-méninges de TA: Mots-croisés no 3



Horizontal:

1. Utiles en grange
2. Argon – note – pour certains bulletins
3. Fleuve – nommé à un rang élevé
4. Ennui – mur
5. Sigle pour automobilistes – enveloppe
6. Fleur – sur les véhicules – article
7. Cité plus haut – enlève la peau
8. Elagueras
9. Filet – bonne à tout faire – arbre ornemental
10. D'avoir – arbre latin – contracté
11. Spécialisation médicale – avant les autres
12. Règles de dessin – Pièce métallique pour tuyau de cheminée

Vertical:

1. Pulvériseront
2. Dieu grec – estomac de bête à cornes
3. Meilleurs avec des bolets
4. Effet de prise de drogue – Ancien sigle international
5. Pont de Paris – De rêve
6. On ne pourrait s'en passer
7. Bovidé en voie de disparition – abréviation belge
8. Un, deux, ..., partez!
9. Rivière suisse – empereur à Rome
10. Peuvent être de bœufs – début de gamme
11. Qui produit de l'huile
12. Sont à elle – jaillit ... comme une idée

C'est ici, à Grange-Verney, que les membres de l'Association suisse pour l'équipement de l'agriculture se retrouveront les 20 et 21 juin:

1	2	3	4	5	6	7	8	9	10	11
---	---	---	---	---	---	---	---	---	----	----

La solution est à renvoyer jusqu'au 24 mai à:
Technique Agricole
Rédaction/Mots-croisés
Case postale
5223 Riniken

Parmi les réponse justes, une combinaison ou une salopette ASETA sera tirée au sort. Solution du no 2: Tracteur.
Le gagnant est M. Gérald Bettex – 1536 Combremont-le-Petit

Rapports FAT

Le nouveau Budget de travail de la FAT

Le Budget de travail de la FAT contient des données permettant d'effectuer des calculs relatifs à l'organisation du travail d'une exploitation agricole. La nouvelle version offre le choix entre 260 branches de production différentes. Il existe un programme informatique sous Windows pour les différentes applications. Toutes les données de ce programme sont également consignées dans un catalogue (classeur).

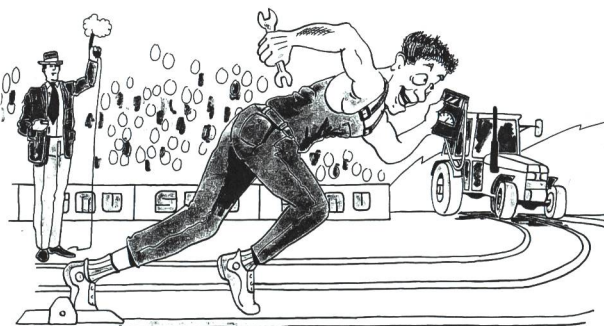
Le Rapport FAT no 489 renseigne sur les données contenues dans le Budget de travail, sur sa méthodologie et son application dans la pratique.

Jours disponibles pour les travaux des champs

Les indices officiels sur les risques météorologiques et le nombre de jours disponibles pour les travaux des champs sont toujours d'actualité. Les calculs relatifs à l'organisation du travail sont basés sur des séries de relevés météorologiques d'étendant sur plusieurs années. Le Rapport FAT no 490 présente des bases décisionnelles objectives concernant la dépendance du temps liée aux travaux des champs.

Commandes: FAT, Bibliothèque, CH-8356 Tänikon. Tél.: 052 368 31 31, Fax: 052 365 11 90.

Olympiades Internationales de formation professionnelle St-Gall 1997



Aire de foire de l'Olma du 4 au 7 juillet 1997

Il reste encore 50 jours avant que la Suisse défende sa 5^e médaille d'or d'affilée dans la profession mécanicien en machines agricoles.
Union Suisse du Métal
Domaine «technique agricole»



Réfléchir,
c'est être
visible
à temps!

SPAA/FSR
021 995 34 28