

Zeitschrift: Technique agricole Suisse
Herausgeber: Technique agricole Suisse
Band: 58 (1996)
Heft: 8

Rubrik: Revue des produits

Nutzungsbedingungen

Die ETH-Bibliothek ist die Anbieterin der digitalisierten Zeitschriften auf E-Periodica. Sie besitzt keine Urheberrechte an den Zeitschriften und ist nicht verantwortlich für deren Inhalte. Die Rechte liegen in der Regel bei den Herausgebern beziehungsweise den externen Rechteinhabern. Das Veröffentlichen von Bildern in Print- und Online-Publikationen sowie auf Social Media-Kanälen oder Webseiten ist nur mit vorheriger Genehmigung der Rechteinhaber erlaubt. [Mehr erfahren](#)

Conditions d'utilisation

L'ETH Library est le fournisseur des revues numérisées. Elle ne détient aucun droit d'auteur sur les revues et n'est pas responsable de leur contenu. En règle générale, les droits sont détenus par les éditeurs ou les détenteurs de droits externes. La reproduction d'images dans des publications imprimées ou en ligne ainsi que sur des canaux de médias sociaux ou des sites web n'est autorisée qu'avec l'accord préalable des détenteurs des droits. [En savoir plus](#)

Terms of use

The ETH Library is the provider of the digitised journals. It does not own any copyrights to the journals and is not responsible for their content. The rights usually lie with the publishers or the external rights holders. Publishing images in print and online publications, as well as on social media channels or websites, is only permitted with the prior consent of the rights holders. [Find out more](#)

Download PDF: 05.02.2026

ETH-Bibliothek Zürich, E-Periodica, <https://www.e-periodica.ch>

Moissonneuse batteuse Mega avec Vista Cab

Le conducteur joue un rôle déterminant en ce qui concerne le rendement d'une moissonneuse-batteuse. C'est la raison pour laquelle nous avons entièrement réaménagé la cabine de la nouvelle Mega.

La cabine Vista Cab offre plus d'espace (y compris un siège passager), tous les organes de commande et de contrôle sont placés de telle façon que le conducteur les trouve de manière intuitive. Même une personne inexpérimentée peut immédiatement s'en sortir.

Le levier multifonctions situé sur la droite du conducteur est l'organe central pour la maîtrise de la machine. Y sont regroupées toutes les fonctions sur les-

quelles le conducteur intervient fréquemment: coupe, rabatteur, sens et vitesse d'avancement, mise en œuvre du système Contour/Auto-Contour.

Cette cabine offre tous les confort: non seulement l'aération et la climatisation, mais aussi le précâblage nécessaire pour l'installation d'une radio ou d'un radiotéléphone, et même un casier réfrigérant pour boissons, sandwiches, etc.

Grâce au fonctionnement souple et régulier du système Mega APS, dont les performances ne sont plus à prouver, le conducteur bénéficie d'un environnement très silencieux. La cabine peut recevoir des équipements complémentaires très utiles tels que l'informateur de bord, le Quantimètre ou Cebis.

**Service Company AG,
Oberbipp**



Nouveaux râteliers de pâturage



Deux nouveaux modèles de «Big Ball» arrivent sur le marché! Avec des dimensions internes de 2 m x 2,8m, ils conviennent à toutes les balles, rondes ou rectangulaires.

La version «feston», 14 passages de tête, deux côtés avec 3 places et deux avec 4, convient spécialement aux vaches avec cornes. Possibilité d'ouverture sur 4 côtés, transportable avec

attelage 3 points, équipé de patins, galvanisé à chaud, ce râtelier est livré en kit et pèse 470 kg.

La version «cornadis» est identique, mais équipée de 14 cornadis automatiques à encolure réglable (ATR) permettant d'entraîner les animaux sans problèmes. Livré en kit, poids 560 kg.

Ernest Roth SA, Porrentruy

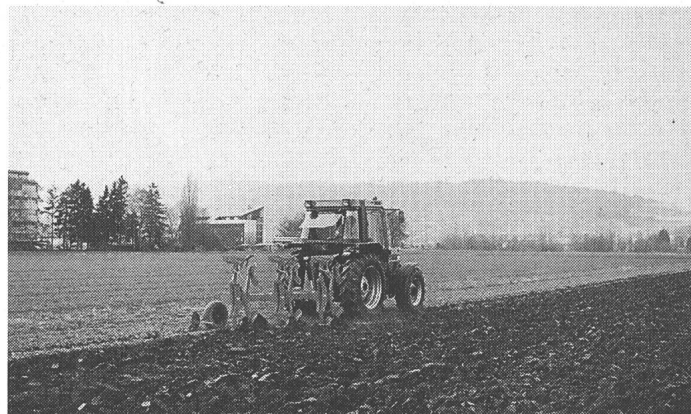
Avec Öko-Master, améliorez la qualité du sol

Rohrer-Marti SA se place en tête dans le traitement du sol. L'Öko-Master est une version On-Land de la charrue réputée Master de Kuhn-Huad. L'Öko-Master démontre que les préjugés défavorables sur la charrue On-Land concernant les forces latérales au tracteur ou irrégularité du sillon sont dénoués de tout fondement.

Par l'ingéniosité de sa géométrie et l'adaptation automatique du point de traction, le comportement de la charrue est équilibré.

Le tracteur intégré dans la roue-support est à qualifier de nouveauté unique. Un disque d'acier réglable en profondeur et latéralement ouvre un minisillon de guidage, lequel procure un labourage précis et facile. De plus, l'ouverture de ce minisillon peut s'effectuer au choix en amont et en aval, contribuant par là-même à réduire le glissement dans les terrains en pente. Le système mécanique ou hydraulique permet à l'Öko-Master de passer sans autre de On-Land au sillon. A ce propos, tous les modèles Master peuvent être transformés ou équipés ultérieurement pour la technique On-Land.

Rohrer Marti SA, Dällikon



Avec Öko-Master, améliorez la qualité du sol.

Une nouvelle génération de faucheuses à disques

Pour la campagne de récolte 1996, Claas lance une nouvelle série de faucheuses trois points arrière à disques: Disco 260, Disco 260 C, Disco 300 et Disco 300 C.

Les Disco 260, à six disques, ont une largeur de travail de 2,60 m. Les Disco 300, à 7 disques, possèdent une largeur de travail de 3,00 m. La version C de ces deux modèles est équipée d'un conditionneur à dents.

Particularité de ces nouvelles faucheuses à disques: l'absence de patin intérieur évite les incidents de parcours pendant

le fauchage. Par ailleurs, un levier unique permet aussi bien de relever la machine parallèlement au sol en cours de travail (p. ex. en bout de champ), que de la basculer à la verticale pour les déplacements sur route. La mise en œuvre de la machine devient ainsi plus facile.

Notons également un point important pour la sécurité lors des déplacements sur route: la position du point de pivotement de la machine permet de ne dépasser le gabarit du tracteur que dans des proportions minimales.

Comme pour les faucheuses à tambour commercialisées par Claas, l'adaptation des machines à la largeur des tracteurs garantit une exploitation totale de leur largeur de travail.

Serco SA, Oberbipp

Une solution approfondie



Le tasseur à ergots de Köckerling est la machine pour tout cultivateur professionnel. La partie principale du tasseur est un anneau à ergots que seul Köckerling propose. Sa qualité de travail à la fois superficielle et en profondeur est particulièrement efficace pour toutes les sortes de terres; même dans les terres légères il n'y a pas de lissage. Le packer est autodirectionnel ce qui lui permet de s'adapter à des conditions d'utilisation très

difficiles. Il est même possible d'ajuster son poids par rapport au besoin de l'utilisateur. Pur vous permettre de protéger votre sol et en augmenter la production, utilisez dès maintenant un packer frontal à ergots de Köckerling.

Pour plus d'informations, contactez:

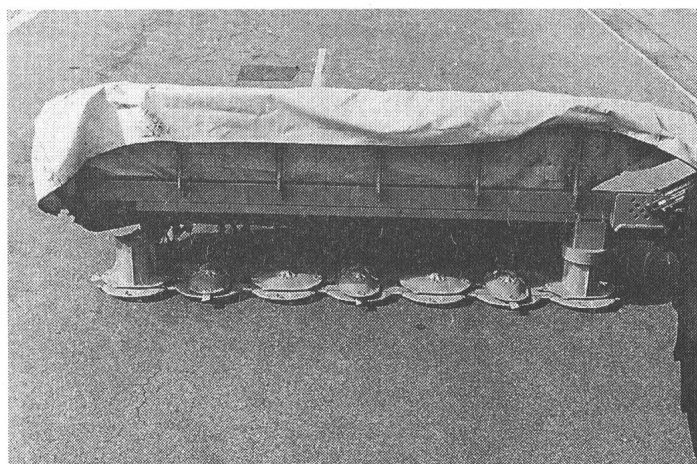
Ott Machines agricoles, Zollikofen

La bonne quantité au bon endroit

Grâce au nouveau dispositif d'épandage en lignes RFZ de la maison Rauch, il est désormais possible de distribuer les apports d'azote au gré des besoins de la plante et là où ils seront le mieux absorbés par la racine. Le dispositif RFZ peut être monté sur tous les distributeurs Rauch à deux disques. La distribution en lignes augmente

les rendements, diminue le lessivage et la pollution des eaux. En quelques secondes, on peut régler le nombre de rangs et la distance entre ceux-ci. Le RFZ permet une distribution régulière, même sur les parcelles de formes irrégulières et sans brûler les plantes.

Ott Landmaschinen AG



Distributeur d'engrais Suisse CH-Spécial

Rauch fabrique spécialement pour la Suisse l'ADS dans la version «CH-Spécial». La contenance de 500 et 600 l, la largeur de travail jusqu'à 15 m ainsi que le tableau d'épandage pour les engrais les plus vendus en Suisse ont été spécialement conçus pour nos conditions de travail. La transmission éprouvée ainsi que le Système Multi-disques en garantissent l'emploi pendant des années. Un set pour le contrôle du débit est fourni par l'usine pour chaque ADS «CH-Spécial».

Le développement du Système Multi-disques (MDS) a permis de réactualiser la conception

de l'épandeur à deux disques. Cet épandeur à disques en acier chromé permet une répartition uniforme des engrais dans toutes les cultures. Par réglage des ailettes de projection, différents modes d'épandage peuvent être adoptés, tels l'épandage limité ou tardif. Le système de couplage rapide raffiné simplifie la dépose des disques, le contrôle de débit et permet de vider les quantités restantes.

Ott Machines agricoles SA, Zollikofen