

**Zeitschrift:** Technique agricole Suisse  
**Herausgeber:** Technique agricole Suisse  
**Band:** 58 (1996)  
**Heft:** 1

**Rubrik:** SVLT ASETA

### **Nutzungsbedingungen**

Die ETH-Bibliothek ist die Anbieterin der digitalisierten Zeitschriften auf E-Periodica. Sie besitzt keine Urheberrechte an den Zeitschriften und ist nicht verantwortlich für deren Inhalte. Die Rechte liegen in der Regel bei den Herausgebern beziehungsweise den externen Rechteinhabern. Das Veröffentlichen von Bildern in Print- und Online-Publikationen sowie auf Social Media-Kanälen oder Webseiten ist nur mit vorheriger Genehmigung der Rechteinhaber erlaubt. [Mehr erfahren](#)

### **Conditions d'utilisation**

L'ETH Library est le fournisseur des revues numérisées. Elle ne détient aucun droit d'auteur sur les revues et n'est pas responsable de leur contenu. En règle générale, les droits sont détenus par les éditeurs ou les détenteurs de droits externes. La reproduction d'images dans des publications imprimées ou en ligne ainsi que sur des canaux de médias sociaux ou des sites web n'est autorisée qu'avec l'accord préalable des détenteurs des droits. [En savoir plus](#)

### **Terms of use**

The ETH Library is the provider of the digitised journals. It does not own any copyrights to the journals and is not responsible for their content. The rights usually lie with the publishers or the external rights holders. Publishing images in print and online publications, as well as on social media channels or websites, is only permitted with the prior consent of the rights holders. [Find out more](#)

**Download PDF:** 05.02.2026

**ETH-Bibliothek Zürich, E-Periodica, <https://www.e-periodica.ch>**

## INFO-ASETA: véhicules 4×4 et remorques agricoles

# La limite est fixée à 1500 kg

Rappelons pour mémoire que suite aux demandes des services automobiles, l'immatriculation des remorques agricoles attelées aux véhicules à quatre roues motrices dépassant 30 km/h a été introduite dans la révision de 1993, relative à l'ordonnance sur la circulation routière. L'ASETA et l'Union des paysans se sont opposées vivement à ce nouveau paragraphe et par leurs arguments convaincants le département de la justice et police a accepté d'y renvenir. De multiples réunions qui se sont déroulées avec les autorités fédérales et avec le Conseiller fédéral Arnold Koller ont abouti à un compromis plus ou moins acceptable pour l'agriculture:

L'Article 68 al. 4, OCR stipule qu' à partir du 1<sup>er</sup> janvier 1996 les remorques agricoles attelées à des véhicules à moteurs 4x4 devront passer l'immatriculation et seront pourvues de plaques vertes. Mais une exception particulière facilite l'agriculture. Il s'agit des **instructions de l'office fédéral de police du 7 décembre 1995** à l'adres-

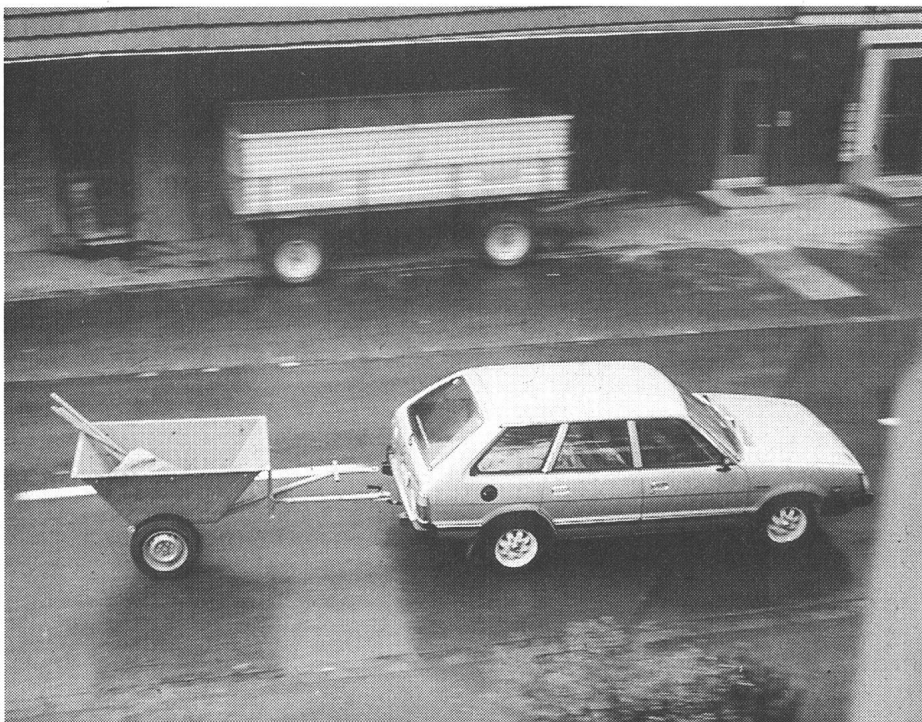
se des cantons et leurs services d'automobiles:

**1. Les remorques agricoles dont le poids garanti, selon les indications figurant sur la plaquette du constructeur (art. 27, 2<sup>e</sup> al., OETV), ne dépasse pas 1500 kg, n'ont pas besoin d'être immatriculées, même lorsqu'elles sont tractées par des véhicules automobiles ayant toutes les roues motrices et dont la vitesse dépasse 30 km/h de par leur construction.**

**2. Lorsqu'une telle remorque est attelée à une voiture automobile selon le chiffre 1, le poids remorquable autorisé qui est inscrit dans le permis de circulation du véhicule tracteur ne devra pas être dépassé. Ces attelages ne peuvent circuler qu'à une vitesse maximale de 30 km/h (art 5, 1<sup>er</sup> al., let. D, OCR)**

**3. Les présentes instructions entrent en vigueur le 1<sup>er</sup> janvier 1996 et remplacent celles du 1<sup>er</sup> septembre 1994.**

Zw.



Chariot d'ensilage, tonneaux abreuvoirs, tanks à lait et petites remorques de transport peuvent être attelées aux 4×4 en roulant à 30 km/h seulement.

### Moteurs électriques neufs et d'occasion.

Garantie de 3 ans, commutateurs, prises ainsi que tout accessoire dans chaque catégorie de prix. Comparez la qualité et le prix.

### Câbles de moteurs

Qualité améliorée, mous et souples, toutes sortes de câbles pour salle humide TT etc.

### Poulies

en bois, en fonte, pour courroies/trapézoïdales et courroies plates.

### Courroies d'entraînement

de chaque qualité telle que cuir, caoutchouc et nylon, avec serrure ou soudée sans fin.

Courroies trapézoïdales.

### Ventilateurs d'étable

### Pompes à eau pour habitations

Complètement automatisées pour grands ensembles, maisons de vacances, etc. Commande directe à la fabrique, conseil gratuit.

### Pompes

jusqu'à 80 atm rel. Pompes submersibles etc.

### Abreuvoirs

Divers modèles pour bétail, moutons, chevaux.

### Compresseur à air

Installations automatisées avec 10 atm rel, avec chaudière, dès Fr. 585.-.

Accessoires et pièces détachées.

**Pistolets à peinture, gonfleurs de pneus, outils à air comprimé.**

### Appareils de soudage

électriques, bobinage de cuivre, testés SEV. Fabrication suisse, dès Fr. 420.-.

Appareils sans paliers et réglables électroniquement.

**Installations de soudage au gaz de protection**

Machines à 3 phases, 380 V, 30 à 230 Amp., y compris brûleur et soupape, Fr. 1590.-.

**Installations de soudage autogène**

Chariot de soudage, bouteilles d'acier, soupapes, tuyaux, brûleurs, électrodes, fers de brasage.

### Conduites d'eau en matériel synthétique

de toutes tailles et puissances.

Tuyaux synthétiques et câbles électriques, etc.

### Tuyaux d'eau

### Tuyaux de drainage

### Robinetterie

Robinets, soupapes, angles, etc.

### Nouveau bobinage de moteurs électriques

Achat, vente troc, réparations.

ERAG, E. Rüst, 9212 Arnegg  
tél. 071/85 91 12

## Centre de formation ASETA, Grange-Verney

# Programme de cours 1996

Date	Spécification	No	Jours
<b>1996</b>			
24./25./26.1.	Soudure électrique	AS 10	3
24./25.1	Travaux de maçonnerie	AS 11	2
26.1.	Affûtage mèches à métaux, couteaux, ciseaux	AS 08	1
30.1.	Courant 220-380 V: que peut-on faire soi-même?	AS 15	1
31.1./2.2.	Réparation et pose de frein hydraulique sur remorque	AS 06	2
6.2.	Pose de rustique d'intérieur	AS 13	1
7./8./9./21./22.2.	Réparation tracteurs et machines agricoles	AS 04	5
19.2.	Réfection d'appartement, pose de revêtement sur sol, plafond, paroi	AS 12	1
28.2.	Pose de faïences, carrelage, terre cuite	AS 14	1
1.3.	Electricité tracteur et remorque, nouvelle signalisation	AS 05	1
6./7./8.3.	Soudure électrique	AS 10	3
<b>Pour les dames qui veulent se débrouiller seules:</b>			
26.2.	Percer, visser, scier. Travail avec petites machines électriques	AS 17	1
5.3.	Entretien des robinets, chasse d'eau, électricité à la maison, tondeuse à gazon	AS 16	1
6.3.	Application de peinture intérieure et extérieure	AS 19	1
8.3.	Pose de papiers peints, pose de rustiques d'intérieur	AS 18	1
12.3.	Pose de papiers peints, pose de rustiques d'intérieur	AS 18	1
14.3.	Pose de papiers peints, pose de rustiques d'intérieur	AS 18	1

### Inscription aux cours (les cours d'informatique inclus)

Par téléphone au secrétariat du centre de cours 021/995 34 34.

### Finance

Tous les cours de:

1 jours	fr. 60.-
2 jours	fr. 120.-
3 jours	fr. 180.-

Repas de midi (boissons et café compris): fr. 16.- (à payer le jour du cours au responsable)

### Horaire

Matin: 9-12 h, après-midi: 13-16 h.

### Attestation de cours

Sur demande des participants, une attestation est délivrée par l'administration du centre de cours de Grange-Verney.

## Cours d'informatique

### Début d'utilisation d'un PC

8 et 21 février  
2 jours, prix: Fr. 180.-

### Works 3 pour Windows

3 cycles différents:  
B: 17, 24, 31 janvier et 7 février  
C: 22, 28 février, 6 et 13 mars  
D: 1<sup>er</sup>, 29 février, 7 et 14 mars

4 jours, prix: Fr. 360.-.

## Pour MACHINES de LOCATION et véhicules en communauté

Captur d'heures de marche de machines:  
**ZYTRON ZT 92**

Compteur de trajets, de pièces, surface, tours.  
Surveilleur de tours.

**Tous indépendant du courant.**

**MUZY p. véhicules en communauté.**

Saisit et mémorise les hrs. d'emploi individuel de chaque utilisateur.



depuis 1979

## Appareils AGROELEC

vosre fabricant:  
**AGROELEC SA**  
8477 Oberstammheim  
Tél. 054 45 14 77  
AGRAMA St-Gall  
halle 1, tout en haut

## Pour TRACTEURS et RECOLTEUSES TACHOTRON TZ84: vitesse, distance et nombre tours.



**Spraycontrol HC89** lts/min, litres exacte par hectare.  
**Autres app. AGROELEC:**  
compteurs de surface, surveilleurs de semoir.

**Grands chiffres lumineux**

**Régleurs: p. broyeurs, rouleau d'irrigation, etc.**