

**Zeitschrift:** Technique agricole Suisse  
**Herausgeber:** Technique agricole Suisse  
**Band:** 55 (1993)  
**Heft:** 9

**Rubrik:** Aiguiser et ajuster les sections de la barre de coupe

### **Nutzungsbedingungen**

Die ETH-Bibliothek ist die Anbieterin der digitalisierten Zeitschriften auf E-Periodica. Sie besitzt keine Urheberrechte an den Zeitschriften und ist nicht verantwortlich für deren Inhalte. Die Rechte liegen in der Regel bei den Herausgebern beziehungsweise den externen Rechteinhabern. Das Veröffentlichen von Bildern in Print- und Online-Publikationen sowie auf Social Media-Kanälen oder Webseiten ist nur mit vorheriger Genehmigung der Rechteinhaber erlaubt. [Mehr erfahren](#)

### **Conditions d'utilisation**

L'ETH Library est le fournisseur des revues numérisées. Elle ne détient aucun droit d'auteur sur les revues et n'est pas responsable de leur contenu. En règle générale, les droits sont détenus par les éditeurs ou les détenteurs de droits externes. La reproduction d'images dans des publications imprimées ou en ligne ainsi que sur des canaux de médias sociaux ou des sites web n'est autorisée qu'avec l'accord préalable des détenteurs des droits. [En savoir plus](#)

### **Terms of use**

The ETH Library is the provider of the digitised journals. It does not own any copyrights to the journals and is not responsible for their content. The rights usually lie with the publishers or the external rights holders. Publishing images in print and online publications, as well as on social media channels or websites, is only permitted with the prior consent of the rights holders. [Find out more](#)

**Download PDF:** 05.02.2026

**ETH-Bibliothek Zürich, E-Periodica, <https://www.e-periodica.ch>**

Indications pratiques

# Aiguiser et ajuster les sections de la barre de coupe



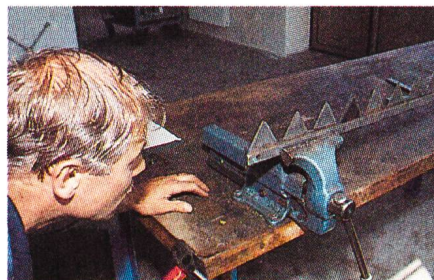
Affûter ou remplacer les sections d'une barre de coupe n'est pas si compliqué! Néanmoins, un aiguisage parfait et des rivets bien fixés pour faucher sans incident demandent un certain soin. Les images suivantes résument les tâches usuelles qui accompagnent le fauchage quotidien et sont à la base de toute formation agricole.

Plusieurs appareils d'affûtage sont à disposition sur le marché. Pour notre démonstration, l'outil de travail était une meuleuse d'angle.

\*Compilation: Hans-Ueli Schmid, ASETA, et Ueli Zweifel, rédacteur

## Ajuster

1. Redresser les sections de coupe recourbées afin qu'elles présentent une surface d'aiguisage uniforme: serrer les sections dans l'étau de telle façon que la partie pliée soit ajustée au dos de celle-ci.



2. Les pointes des sections doivent être absolument parallèles au plan de coupe ou alors ...



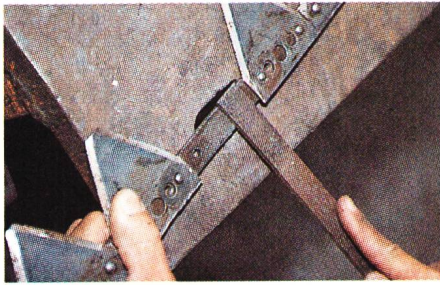
3. ... serrer le dos des sections et l'ajuster en frappant légèrement avec le marteau.

## Remplacer les sections

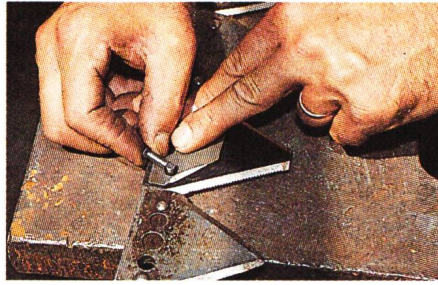
4. Retirer les sections cassées ou taillées en pointe. Le dos de la section est serré dans le mors de l'étau: ne pas serrer les lames à remplacer.



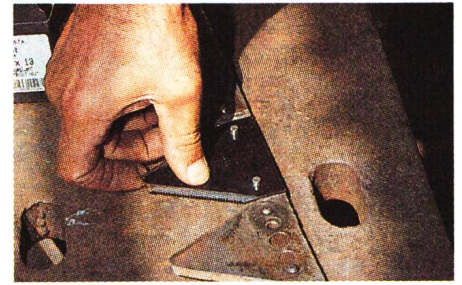




5. A la lime, enlever la rouille et les bavures.



6. Choisir la longueur des rivets:  
13 mm pour les sections normales  
15 mm pour les sections avec plaques d'usures.

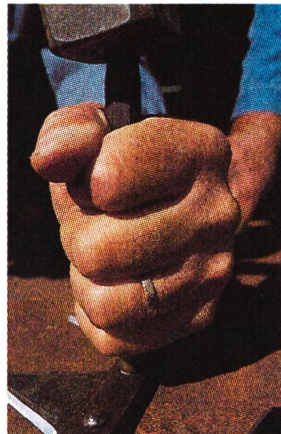


7. Placer les rivets de manière à ce qu'ils épousent bien leur logement.



8

8. Important: marteler d'abord un peu les rivets. De cette façon, ils prendront bien place et se bloqueront légèrement.

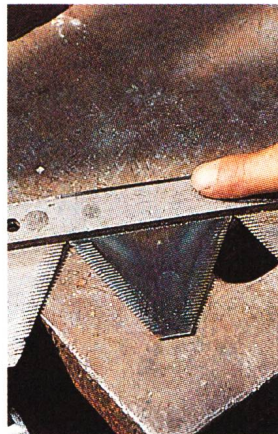


9

9. Avec l'outil à rivets combiné (partie profonde), ajuster le rivet afin que la section plaque bien sur la barre.

Pour terminer, choisir l'autre orifice de l'outil et taper vigoureusement pour bien arrondir le rivet.

(Poids du marteau: 1,5 à 2 kg pour des rivets de 6 mm).



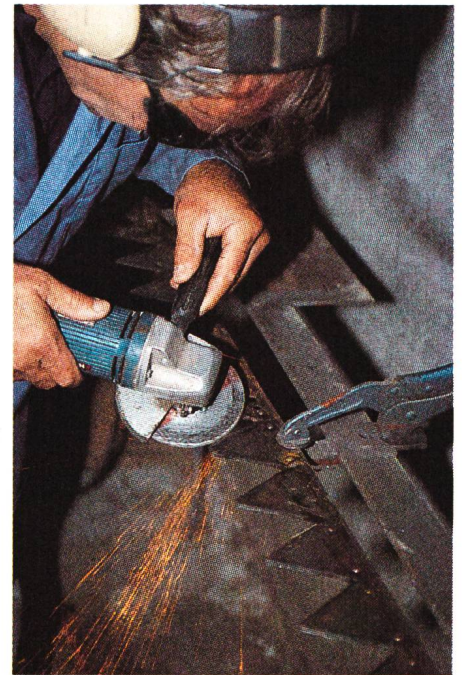
10

10. S'assurer que la tête de rivet appuie bien sur l'enclume de façon à ce que les rivets ne dépassent pas le cou-teau.

### Aiguisage

11. Sections normales: régler la meule pour obtenir un biseau de 24° qui correspond à une largeur de biseau d'env. 6 mm.

Sections «Busatis» angle de 40 – 45°



11

pour une largeur de biseau de 24 mm.

**Important:** les sections ne doivent en aucun cas devenir bleues, sans quoi la dureté de la section diminuera (détrem-page).



**herse rotative FALC rotor à dents**

**de manière ou d'autre  
une machine durable pour  
un lit de semence parfait**





**OTT MACHINES AGRICOLES SA**

Industriestrasse 49

**3052 ZOLLIKOFEN**

**031 911 40 40**