

Zeitschrift: Technique agricole Suisse
Herausgeber: Technique agricole Suisse
Band: 55 (1993)
Heft: 5

Rubrik: Burgrain abriterà les vétérants de Toffen

Nutzungsbedingungen

Die ETH-Bibliothek ist die Anbieterin der digitalisierten Zeitschriften auf E-Periodica. Sie besitzt keine Urheberrechte an den Zeitschriften und ist nicht verantwortlich für deren Inhalte. Die Rechte liegen in der Regel bei den Herausgebern beziehungsweise den externen Rechteinhabern. Das Veröffentlichen von Bildern in Print- und Online-Publikationen sowie auf Social Media-Kanälen oder Webseiten ist nur mit vorheriger Genehmigung der Rechteinhaber erlaubt. [Mehr erfahren](#)

Conditions d'utilisation

L'ETH Library est le fournisseur des revues numérisées. Elle ne détient aucun droit d'auteur sur les revues et n'est pas responsable de leur contenu. En règle générale, les droits sont détenus par les éditeurs ou les détenteurs de droits externes. La reproduction d'images dans des publications imprimées ou en ligne ainsi que sur des canaux de médias sociaux ou des sites web n'est autorisée qu'avec l'accord préalable des détenteurs des droits. [En savoir plus](#)

Terms of use

The ETH Library is the provider of the digitised journals. It does not own any copyrights to the journals and is not responsible for their content. The rights usually lie with the publishers or the external rights holders. Publishing images in print and online publications, as well as on social media channels or websites, is only permitted with the prior consent of the rights holders. [Find out more](#)

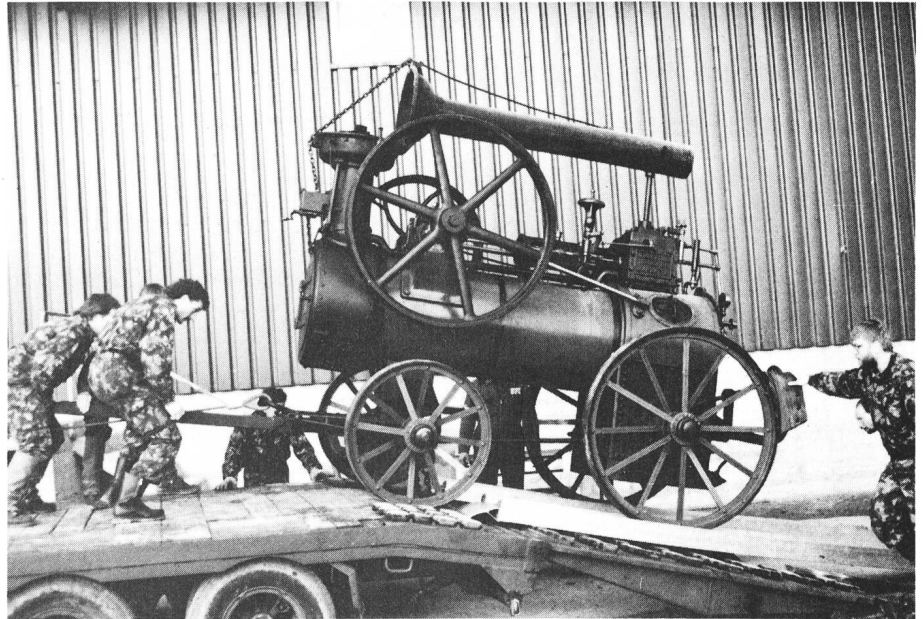
Download PDF: 05.02.2026

ETH-Bibliothek Zürich, E-Periodica, <https://www.e-periodica.ch>

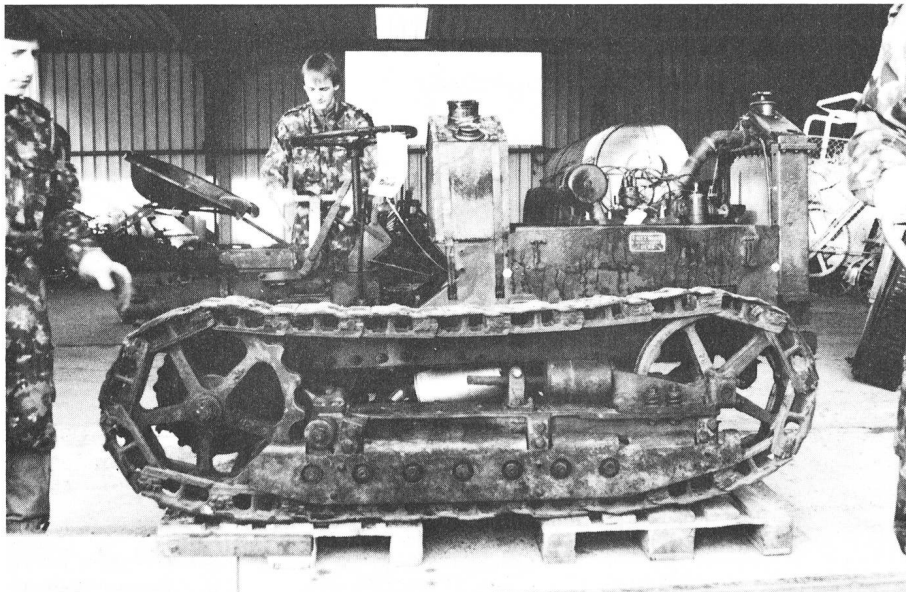
Burgrain abritera les vétérants de Toffen

Un musée ne peut couvrir ses frais d'exploitation qu'en ayant un nombre constant de visiteurs. En marge de l'attrait qu'offrent les objets exposés, un musée dépend en grande partie de sa situation et de l'infrastructure qu'il propose aux visiteurs. Le musée des machines agricoles de Toffen, BE en a fait la triste expérience puisqu'il a dû fermer ses portes après 5 ans d'activités.

Un bon tiers des anciennes machines ont donc trouvé place dans l'enceinte



Avec une précision toute militaire, déchargement à Burgrain de la locomobile, construite en 1898.



Une des raretés de Burgrain: Cletrak, USA 1925.

du musée agricole suisse de Burgrain. C'est un détachement militaire engagé pour la cause qui s'est chargé des transports dont le premier comprenait un ancien semoir, une presse à fruits manuelle, plusieurs petits objets, une locomobile de plus de 2 tonnes datant du siècle dernier ainsi qu'un tracteur à chenilles américain à essence (1925). Toutes les autres machines, soit 28 en tout (dont une batteuse de marque française (1923), passent de Toffen à Burgrain mais à titre de prêt pour l'instant.

Selon Walter Steiner, conservateur, cet enrichissement du musée de Burgrain par de si rares vétérans est très intéressant mais requiert la rénovation urgente et nécessaire du musée pour accueillir les visiteurs pendant toute l'année.

Conduites d'eau en matériel synthétique

de toutes tailles et puissances.
Tuyaux synthétiques et câbles électriques, etc.

Tuyaux d'eau Tuyaux de drainage Robinetterie

Robinetts, soupapes, angles, etc.

ERAG, E. Rüst, 9212 Arnegg, tél. 071 85 91 12

Pompes à eau pour habitations

Complètement automatisées pour grands ensembles, maisons de vacances, etc.
Commande directe à la fabrique, conseil gratuit.

Pompes

jusqu'à 80 atm rel. Pompes submersibles etc.

Abreuvoirs

Divers modèles pour bétail, moutons, chevaux.

Demandez nos prospectus avec liste de prix.

ERAG, E. Rüst, 9212 Arnegg, tél. 071 85 91 12

