

**Zeitschrift:** Technique agricole Suisse  
**Herausgeber:** Technique agricole Suisse  
**Band:** 54 (1992)  
**Heft:** 8  
  
**Rubrik:** Actualités

### **Nutzungsbedingungen**

Die ETH-Bibliothek ist die Anbieterin der digitalisierten Zeitschriften auf E-Periodica. Sie besitzt keine Urheberrechte an den Zeitschriften und ist nicht verantwortlich für deren Inhalte. Die Rechte liegen in der Regel bei den Herausgebern beziehungsweise den externen Rechteinhabern. Das Veröffentlichen von Bildern in Print- und Online-Publikationen sowie auf Social Media-Kanälen oder Webseiten ist nur mit vorheriger Genehmigung der Rechteinhaber erlaubt. [Mehr erfahren](#)

### **Conditions d'utilisation**

L'ETH Library est le fournisseur des revues numérisées. Elle ne détient aucun droit d'auteur sur les revues et n'est pas responsable de leur contenu. En règle générale, les droits sont détenus par les éditeurs ou les détenteurs de droits externes. La reproduction d'images dans des publications imprimées ou en ligne ainsi que sur des canaux de médias sociaux ou des sites web n'est autorisée qu'avec l'accord préalable des détenteurs des droits. [En savoir plus](#)

### **Terms of use**

The ETH Library is the provider of the digitised journals. It does not own any copyrights to the journals and is not responsible for their content. The rights usually lie with the publishers or the external rights holders. Publishing images in print and online publications, as well as on social media channels or websites, is only permitted with the prior consent of the rights holders. [Find out more](#)

**Download PDF:** 05.02.2026

**ETH-Bibliothek Zürich, E-Periodica, <https://www.e-periodica.ch>**

# Attention! Les bonnes idées pourraient être contagieuses...

Il est question ici des propos tenus par le saint-gallois Ueli Haltiner, conseiller en machines agricoles et enseignant à l'école d'agriculture de Rheinhof Salez. Ces propos se rapportent aux efforts qu'il a entrepris depuis de longue date en faveur de l'utilisation collective de machines et qu'il voit maintenant récompensés par les résultats observés dans le Rheintal et la principauté du Liechtenstein. Suite à la création du cercle de machines de Werdenberg /Liechtenstein, quelque 150 exploitants ont allongé la liste des membres.

## Technique Agricole

*Dans le Vorarlberg, les cercles de machines s'étendent à tout le territoire. Comment cela se passe-t-il dans ton rayon d'action?*

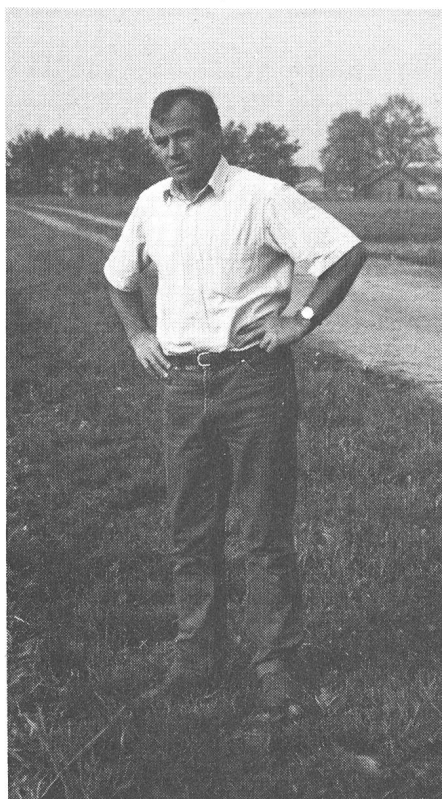
### Ueli Haltiner

Depuis 2 ans, dans le Rheintal saint-gallois, il existe un cercle de machines qui compte 145 membres. Le secteur desservi par ce cercle couvre le Rheintal, entre Oberriet et le lac de Constance tandis qu'un autre cercle comprend le Toggenbourg où l'accent est mis plus particulièrement sur le purinage par tuyaux et sur l'ensilage en silo-tranchées. Récemment, un cercle de machines pour le Werdenberg/Liechtenstein a été créé et l'on projette d'en fonder un autre pour la plaine de Sargans.

*Maintenant que tu constates les fruits de ton engagement, qu'est ce qui se cache derrière ces résultats?*

Dès le début, des bases solides, nécessaires à un développement sensé ont été posées (même si malheureusement la pression de la politique agraire y a contribué) et nombre de forces positives ont coopéré à cet aboutissement. Je me souviens de l'assemblée des délégués de l'Union des paysans saint-gallois d'il y a deux ans à laquelle Erich Geiersberger, le «père» des cercles de machines livrait son idée, tout feu tout flamme. Je me rappelle aussi l'entretien que nous avons eu, en petit comité, avec des exploitants du Rheintal inférieur pleins d'initiative, et avec le

lucernois Niklaus Wolfisberg, président de la TC 3 de l'ASETA. Pendant l'hiver et dans le cadre des conférences bien fréquentées de la section SG de l'ASETA, j'ai toujours pu parler de l'organisation et des possibilités offertes par un tel cercle. Il va de soi que je suis très content de reconnaître, parmi les exploitants ou les membres de cercle, des visages déjà vus dans mes leçons.



*C'est à maintes fondations de cercles de machines que Ueli Haltiner a prêté main-forte dans le Rheintal saint-gallois. Membre de la CT 3, il met volontiers son expérience et son savoir au service de l'ASETA.*

Ainsi les efforts n'ont pas été vains. A l'école aussi, nous avons intégré divers cours de formation continue sur le thème des cercles de machines.

*140 membres après l'assemblée constitutive du cercle de machines Werdenberg/Liechtenstein!*

Il est vrai que j'ai été moi-même fort surpris et ravi du résultat. Avant l'assemblée constitutive, les initiateurs avaient établi les statuts et les tarifs à appliquer qui étaient en général légèrement en-dessous des tarifs de la FAT. Pour la soirée d'information, j'avais envoyé une invitation à tous les agriculteurs du futur rayon soit 370 en tout. Lors de l'assemblée constitutive, il n'était plus utile de préciser les buts de l'association: il ne fallait que des membres-fondateurs. C'est la raison pour laquelle, dès le commencement, un flot de participants se sont inscrits sur les listes de membres, payant une finance d'entrée unique de 100 francs. En contre-partie, ils recevaient, en quelque sorte comme carte d'électeur, un bloc de rapport muni du sigle du nouveau cercle de machines. Quant à la constitution du comité, quelques sondages ont été faits, après quoi la nomination des membres du comité eut lieu et les élus purent entrer immédiatement en fonction.

*Mais dans le rayon d'action de ce cercle, n'y a-t-il pas aussi une coopérative de machines ...*

... oui; elle est même membre du cercle. Avec elle, nous avons convenu qu'elle appliquerait des tarifs inférieurs à ses propres membres.

*Est-ce que des entrepreneurs salariés font aussi partie du cercle?*

Ceci est en effet le cas. Au début, ils étaient sceptiques, mais aujourd'hui il leur arrive même d'établir les décomptes avec nos blocs de rapport. Ainsi, les tâches administratives des entrepreneurs sont considérablement simplifiées.

*Comment s'établissent les décomptes?*

Notre but est vraiment de réduire, pour le gérant, les tracasseries administratives au minimum. Sur le rapport de travail, le gérant reportera le tarif qu'il conviendra d'appliquer entre le mandant et l'exécutant. Au moyen du numéro de membre, la banque débite la somme du compte du mandant et le crédite sur celui de l'exécutant. Le devoir de chacun des membres sera d'ouvrir un compte auprès de la même banque et de lui donner le pouvoir de passer les opérations. Si les comptes individuels entrent dans les chiffres rouges, un intérêt débiteur sera perçu. Depuis peu, le compte «Cercle de machine» sert aussi à financer l'achat de produits comme par exemple de l'engrais, acheté en gros, négocié dans de bonnes conditions et livré à chacun des intéressés selon un rapport de travail devenu pour la cause «bulletin de livraison».

*A combien se monte l'indemnisation versée à l'administration du cercle?*

Comme je l'ai déjà dit, notre but est de réduire les frais au minimum. C'est pourquoi les ordres ne passent pas par le gérant, mais se transmettent entre membres. Chacun a en sa possession

Mécaniser une exploitation en commun en pratiquant l'utilisation collective de machines sous la forme de «cercles de machines» est de longue date un postulat de l'ASETA et de sa commission spécialisée. Dans notre pays, il existe tout une série de cercles de machines, anciens ou nouvellement créés. Si les efforts entrepris jusque là n'ont pas apportés les résultats attendus, il faut croire que l'époque n'était pas propice à ce mode d'exploitation. C'est en effet sous la pression de la politique agricole que cette situation a changé. Inspirés par les succès obtenus en Autriche, des initiateurs en Suisse centrale sont partis de la mécanisation nécessaire à l'ensilage de fourrage grossier en silos-tranchées et ont su habilement exploiter cette nouvelle situation. C'est leur mérite que d'avoir confié pour la première fois leurs comptes à une seule banque ce qui implique que chaque membre ouvre un compte dans la banque désignée.

Selon les informations de la CT 3, cette solution bancaire, pourtant si «élégante» présente quelques désavantages; car, même si le chiffre d'affaires global du cercle de machines peut être transmis, les éléments qui devraient faire l'objet d'une description détaillée (rendement du travail, du capital) ne sont en revanche pas disponibles ou ne le sont que difficilement. Des moyens informatiques qui permettraient des transactions directes entre les banques sont maintenant à l'examen. Il est à prévoir que ces prestations ne tarderont pas à s'intensifier et seront soumises à des taxes. Zw.

une liste de membres où les machines à disposition sont récapitulées, avec ou sans main d'œuvre. Nous arrivons à boucler nos comptes avec une modeste participation aux frais de 2% sur le montant de la facture.

*Ce ne sont pas que des avantages économiques qui plaident pour un cercle de machines: les bases sociales ont aussi toute leur signification.*

Bien sûr, ceci est extrêmement important. Sans aucun doute, je constate que nos agriculteurs parlent plus entre eux et que cela amène des avantages économiques: l'achat d'une machine fera l'objet d'une plus grande réflexion et l'on prendra garde à mieux rentabiliser les engins spéciaux, arguments de poids qui donne une homogénéité au sein du cercle.

Ueli Zweifel

## Un Suisse remporte pour la première fois une médaille d'argent au championnat du monde de charrues en Espagne



Willi Zollinger de Watt dans le canton de Zurich, a réussi: il a obtenu la 2<sup>e</sup> place de la catégorie des charrues réversibles au 39<sup>e</sup> championnat du monde de charrues à Albacete (Espagne) le 29 et 30 mai 1992. C'est l'Anglais John Hill, qui a remporté la 1<sup>ère</sup> place. C'était la première fois qu'au championnat du monde, en plus de la traditionnelle catégorie des charrues monosoc, une épreuve se disputait avec des charrues réversibles.

Sincères félicitations à l'infatigable concurrent zurichois pour son succès. Il était équipé d'une charrue réversible Kverneland, modèle VD 100 (bi-socs) avec versoirs en matière synthétique. C'est l'Anglais Greame Witty, qui a gagné l'épreuve de la catégorie des charrues monosoc et qui devenait ainsi, avec une charrue Kverneland, champion du monde pour la 3<sup>e</sup> fois.

## Bilan de l'Association des établissements cantonaux d'assurance incendie (AEAI):

### Prévenir les dommages, ça paie!

**AEAI. En 1991, les dommages incendie enregistrés par les assurances immobilières cantonales ont atteint 301,7 millions de francs.**

Bien que ce montant soit un peu plus élevé que l'année précédente, on observe un léger recul par rapport au capital assuré, ce que les assureurs immobiliers de droit public attribuent à leurs constants efforts pour prévenir les incendies. En effet, en 1991, pas moins de 197 millions de francs ont été consacrés à la prévention, ce qui représente le quart des recettes de prime. Pendant l'année écoulée, 48 incendies ont provoqué des dommages immobiliers de plus d'un million de francs. A la différence des dommages incendie, d'importantes fluctuations annuelles caractérisent la branche éléments naturels. Si en 1990, les dommages se

montaient encore à 192 millions de francs, ils ne représentaient plus que 64 millions l'année suivante. Les dommages sont essentiellement dus à des orages de grêle qui ont touché le canton de Berne au cours de l'été, ainsi qu'à des inondations et des tempêtes survenues au mois de décembre dans plusieurs cantons.

#### Avantages du monopole

Au sein de la CE, on élabore actuellement une directive concernant l'assurance, destinée à instaurer la liberté totale des prestations de services. Dans ce contexte, les monopoles des assurances immobilières sont également remis en question. Les assurances immobilières de droit public disposent en Suisse d'une base juridique stipulant,

pour l'ensemble du territoire cantonal, une obligation d'assurance contre les dommages incendie et éléments naturels auprès d'un établissement détenant de monopole. Ceci présente, ainsi que l'a établi l'AEAI, des avantages importants pour les clients. Le monopole offre:

- une couverture d'assurance étendue dans la branche incendie et éléments naturels;
- des primes avantageuses (notamment parce qu'il est possible de renoncer à une coûteuse organisation de vente);
- la primauté de la prévention des dommages (25% des recettes de primes sont consacrés à la prévention);
- une institution proche du citoyen et soumise au contrôle politique (ancrée politiquement dans le canton et contrôlée par le parlement).

Pour ces raisons, les assurances immobilières cantonales sont déterminées à lutter pour leur position actuelle, afin de poursuivre aussi les tâches importantes qu'elles assument dans le domaine de la prévention et de la lutte contre les dommages du feu et de la prévention des dommages éléments naturels. Car sinon, qui prendrait en charge ces dernières, et à quel prix?

## La presse verte devient un des chevaux de bataille de l'ASSA

La nouvelle brochure de l'ASSA "Presse verte", édition 1992/1993, format A4 permet une mise en page plus claire. Simultanément, le contenu a été restructuré et complété. Les informations médiatiques regroupent tous les ren-

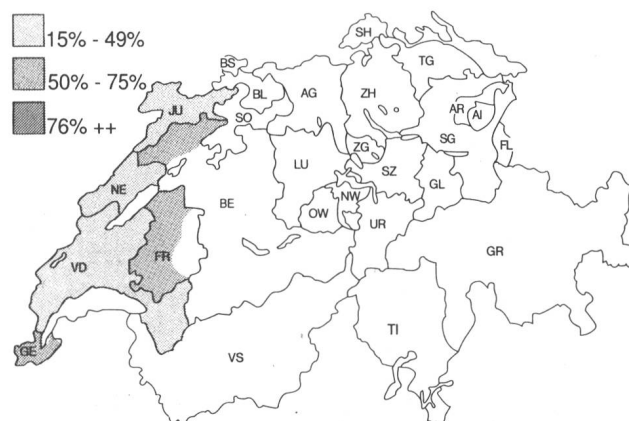
seignements utiles destinés à la planification des annonces aussi bien pour la Suisse alémanique, la Suisse romande et le Tessin.

Nouveau dans cette brochure: un répertoire des publications agricoles les

plus importantes pour la France, l'Allemagne et l'Autriche. On l'obtient auprès de l'ASSA, direction générale à Zurich, tél. 01 201 72 72.

## Technique Agricole

Canton	Ménages ruraux	Exemplaires	Données de diffusion en %
BE f	1'018	506	50
FR f	3'901	1'989	51
GE	627	353	56
JU f	1'702	316	19
NE	1'663	580	35
VD	7'731	2'791	36

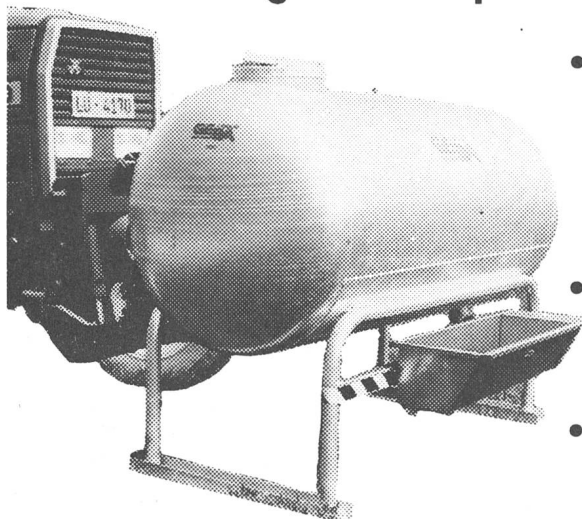




**NOUVEAU**

**GEBA**

## Reservoir d'arrosage et abreuvement avec suspension 3 points



- réservoir d'arrosage et abreuvement 560 ou 870 litres
- réalisation solide, zingué au feu
- console pour abreuvoir

**Demandez notre documentation**

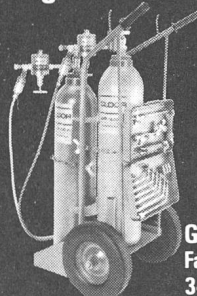
**GEBA**

J. Gehrig SA  
Fabrique d'appareils  
6275 Ballwil  
Téléphone 041-89 27 27  
Téléfax 041-89 25 75

**GLOOR**

La marque juste pour votre poste de soudage

### Le poste de soudure idéal pour l'agriculteur moderne.



Nous livrons sur mesure  
ce qui convient le mieux  
pour vous.

Demandez nos prospectus  
gratuits avec indications  
des prix avec le coupon

**GLOOR FRÈRES SA**  
Fabrique d'appareils de soudage  
3400 Burgdorf; Tél. 034 22 29 01

203

Nom: \_\_\_\_\_

Adresse: \_\_\_\_\_

### Nouveau bobinage de moteurs électriques

Achat, vente troc, réparations.

**ERAG, E. Rüst, 9212 Arnegg, tél. 071 85 91 12**

# PRIX-CHOC **RENAULT**

## Découvrez le Tracteur Renault 70-34 PS, 4 roues motrices!

65 CV, 4 cylindres

- Boîte de vitesses 12/12
- Prise de force 540/1000 t/min.
- Pont avant autobloquant «Blocomatic»
- Freins à disques à bain d'huile
- Leviers de commande de boîte latéraux
- Frein de remorque hydraulique
- 2 distributeurs auxiliaires
- Cabine de sécurité

**La qualité ne doit pas  
être forcément chère!**



**COUPON**

Sans engagement, veuillez  
m'envoyer la documentation:

Nom: \_\_\_\_\_

Prénom: \_\_\_\_\_

Rue: \_\_\_\_\_

NPA/Localité: \_\_\_\_\_

seule-  
ment Fr.

**45'900.-**

S.C.I.M.A., Tracteurs Renault, Case postale 3, 3185 Schmitt/Lanthen, téléphone 037-36 36 01

J'ai à vendre

**John Deere 2020 65 CV**

demi vitesse direction  
assistée très bon état.

Tel. 066 66 67 23

**PROTÉGEZ  
VOTRE  
EAU**

# Faites un bon choix FORD.



Ford 8340 SLE, à 6 cylindres et 120 CV, en action.

C'est en faisant le plein que vous apprécierez le nouveau moteur POWERSTAR™

Les nouveaux tracteurs Ford de la série 40 vous surprendront par toutes sortes d'innovations. Par exemple: les moteurs POWERSTAR™. Les engrenages. Le système hydraulique. La cabine SUPERLUX™.

Faites l'expérience des nouveaux tracteurs de la série 40. Prenez place et conduisez. Seul un essai vous fera apprécier leur supériorité technologique.



**FORD** pour les plus exigeants.

Pour toutes informations, veuillez vous adresser à  
Ford New Holland, Rossweisstrasse 25, 8608 Bubikon, Téléphone 055 / 38 35 38

## SOCIÉTAIRES

assistez nombreux  
aux manifestations  
de votre Section!

Téléphone 021 312 12 00

**Un petit coup  
de fil et  
ASSA vous assiste.  
Dans toutes  
vos questions  
concernant  
vos annonces.**

**assa**



**Véhicules utilitaires MAROLF toujours à la  
pointe du progrès**



**Etre bien équipé,  
c'est acheter MAROLF  
Qualité et fabrication suisse!**

12 différents types de remorque à 1 ou  
2 essieux basculante 3 côtés  
10 différents types de char à pneus



**MAROLF** Walter Marolf S.A.  
Fabrique de véhicules utilitaires  
2577 Finsterhennen, Tél. 032 · 86 17 44/45

Représentants:  
C. A. Bettex, 3235 Erlach 032 · 88 15 62  
E. Schefer, 8620 Wetzikon 01 · 930 27 94

Veuillez m'envoyer  
des prospectus de: nom: \_\_\_\_\_  
☐ chars à pneus prénom: \_\_\_\_\_  
☐ remorques basculantes à 1 essieu adresse: \_\_\_\_\_  
☐ remorques basculantes à 2 essieux NPA/lieu: \_\_\_\_\_

2



### Appareils de soudage

électriques, bobinage de cuivre, testés SEV.  
Fabrication suisse, dès Fr. 420.-. Appareils sans  
paliers et réglables électroniquement.

### Installations de soudage au gaz de protection

Machines à 3 phases, 380 V, 30 à 230 Amp.,  
y compris brûleur et soupape, Fr. 1590.-.

### Installations de soudage autogène

Chariot de soudage, bouteilles d'acier, soupapes,  
tuyaux, brûleurs, électrodes, fers de brasage.

Exigez nos prospectus avec liste de prix.

ERAG, E. Rüst, 1912 Arnegg, tél. 071 85 91 12

### Presses à eau pour silos Bâches pour silos Bâches pour silos en treillis

Excellente qualité, avec de la toile Trevira très  
solide. Directement de la fabrique, à meilleur  
prix.

Nous effectuons toutes les réparations très  
rapidement. A l'achat d'une presse à eau  
neuve Bieri, nous offrons un set de réparation  
pour presses à eau.

**Bâches Bieri S.A.**  
**6022 Grosswangen**  
**Tél. 045 710 740**

### Compresseur à air

Installations automatisées avec 10 atm rel,  
avec chaudière, dès Fr. 585.-.  
Accessoires et pièces détachées.

### Compresseurs à prise de force

5 m de tuyaux y compris et raccord de pompe  
Fr. 310.-.

**Pistolets à peinture, gonfleurs de pneus,  
outils à air comprimé.**

Demandez liste de prix détaillée directement  
auprès du fabricant.

ERAG, E. Rüst, 9212 Arnegg, tél. 071 85 91 12