

Zeitschrift: Technique agricole Suisse
Herausgeber: Technique agricole Suisse
Band: 54 (1992)
Heft: 4

Rubrik: Prévention des accidents

Nutzungsbedingungen

Die ETH-Bibliothek ist die Anbieterin der digitalisierten Zeitschriften auf E-Periodica. Sie besitzt keine Urheberrechte an den Zeitschriften und ist nicht verantwortlich für deren Inhalte. Die Rechte liegen in der Regel bei den Herausgebern beziehungsweise den externen Rechteinhabern. Das Veröffentlichen von Bildern in Print- und Online-Publikationen sowie auf Social Media-Kanälen oder Webseiten ist nur mit vorheriger Genehmigung der Rechteinhaber erlaubt. [Mehr erfahren](#)

Conditions d'utilisation

L'ETH Library est le fournisseur des revues numérisées. Elle ne détient aucun droit d'auteur sur les revues et n'est pas responsable de leur contenu. En règle générale, les droits sont détenus par les éditeurs ou les détenteurs de droits externes. La reproduction d'images dans des publications imprimées ou en ligne ainsi que sur des canaux de médias sociaux ou des sites web n'est autorisée qu'avec l'accord préalable des détenteurs des droits. [En savoir plus](#)

Terms of use

The ETH Library is the provider of the digitised journals. It does not own any copyrights to the journals and is not responsible for their content. The rights usually lie with the publishers or the external rights holders. Publishing images in print and online publications, as well as on social media channels or websites, is only permitted with the prior consent of the rights holders. [Find out more](#)

Download PDF: 05.02.2026

ETH-Bibliothek Zürich, E-Periodica, <https://www.e-periodica.ch>

Investissements dans la sécurité

SPAA/ASETA. Un accident qui survient dans l'agriculture cause en moyenne des frais d'assurances de fr. 2000.-. Et pour l'exploitation, cela engendre: des frais supplémentaires suite aux réparations, des changements dus à l'accident, des pertes de rendement causées par une main d'œuvre supplémentaire et une somme d'environ fr. 4000.-. Les accidents de la circulation constituent des coûts nettement plus élevés à la moyenne précitée, ce qui est à mettre au compte des réparations onéreuses. Aux conséquences financières fâcheuses s'ajoutent la souffrance humaine et les prérogatives juridiques. De plus, dans la circulation routière les recours faits par les assurances ne sont pas à exclure si les véhicules agricoles n'ont pas été équipés conformément à la loi.

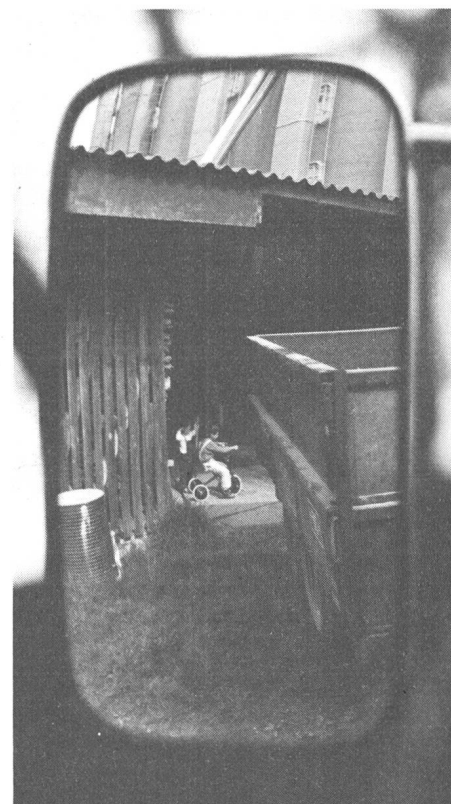
Dangers les plus importants survenant avec des véhicules agricoles

Selon la statistique, les manœuvres de bifurcation à gauche ont été la cause de 10 accidents sur 20 survenus avec des véhicules agricoles en Argovie. Et le bilan n'en est pas moins réjouissant dans les autres cantons.



- Chaque année, on constate avec tristesse de graves accidents en roulant en marche arrière dont les victimes sont souvent des enfants. La cause est souvent un manque de visibilité à l'arrière provoqué par des outils ou des remorques.

- Traverser une route à grande circulation ou déboucher sur une telle route avec un tracteur ou tout autre train agricole qui, comme on le sait ne peut accélérer comme une voiture de tourisme, est très dangereux. Voilà pour-



Les rétroviseurs aident à éviter le pire

quoi, il est conseillé, dans l'intérêt de la sécurité routière, d'attendre une assez grande brèche avant de s'engager même si du point de vue agricole on perdrait de précieuses minutes.

- De fréquentes collisions sont aussi causées par une signalisation défectueuse des remorques et des outils: un



Rouler sans risque: celui qui équipera son véhicule de façon correcte, roulera la conscience tranquille et s'épargnera soucis et argent. Il contribuera aussi à donner une image positive de l'agriculture aux autres usagers.

Prévention des accidents

agriculteur a dû récemment renoncer à un dédommagement de fr. 1000.- pour un nouveau semoir après qu'il ait omis de monter le petit panneau noir/blanc qui lui aurait évité cette collision.

– Une autre cause d'accident est à rechercher sur les systèmes de freins défectueux ou mal réglés. Les exigences légales minimales pour les véhicules agricoles ne sont plus adaptées à la densité de la circulation. C'est la raison pour laquelle nous plaçons pour des installations de freins hydrauliques, à engager à la main ou à pied.

Que faire?

Le nombre des accidents trahit un langage clair. C'est pourquoi il ne faut guère s'étonner des mesures adéquates requises par le droit sur la circulation routière. Le droit qui régit la circulation routière définit clairement qu'un usager de la route ne doit en aucun cas gêner ou mettre en danger d'autres usagers. De ces règles et des ordonnances relatives aux prescriptions pour la construction ou l'équipement apparaît clairement la nécessité de monter des rétroviseurs grand format qui seront efficaces malgré un large chargement.



Depuis des années, le SPAA met à disposition des agriculteurs des rétroviseurs extensibles et les vend au prix coûtant. Ils seront montés de préférence sur une plaque vissée ou soudée.

Nous savons par expérience que les indices de qualité à exiger sont:

- un réglage simple et sans outil du support et du miroir (surface convexe 150 cm², plane: 300 cm²)
- un intervalle entre les deux rétroviseurs de 2,60 m
- une tête pivotante avec articulation progressive
- des rétroviseurs rabattables et qui reprendront leur position initiale
- une visibilité non entravée par les trépidations
- des rétroviseurs incassables sont recommandés.

Les rétroviseurs rabattables électriques n'ont pas fait leurs preuves: on ne peut les replier et leur entraînement est trop faible.

A vendre

**Tracteur Vevey et
vibro-cultivateur**
à dents réglables.
Bas prix.

tél. 024 53 18 07
Charles Ecuyer, Envy,
1323 Romainmôtier

Téléphone 021 312 12 00

**Bleu jaune
rouge ou
noir/blanc?**

assa

L'efficagricole.

C'est dans le terrain que
vous apprécierez
ses multiples capacités.



Ford 2120, à 4 cylindres et 41,3 CV, en action.

Les tracteurs Ford de la série 20 sont compacts et étonnamment modernes dans leur équipement. La boîte à vitesses très maniable, le petit rayon de braquage facilitant les manœuvres, le

système hydraulique moderne et grande réserve de cylindrée du moteur ne peuvent être appréciés que lors d'un test. Vous saurez alors ce qu'est un "efficagricole".



FORD pour les plus exigeants.

Pour toutes informations, veuillez vous adresser à
Ford New Holland, Rosschiesstrasse 25, 8608 Bubikon, Téléphone 055 / 38 35 38



L'Agriculteur couronné de succès emploie ces appareils AGROELEC

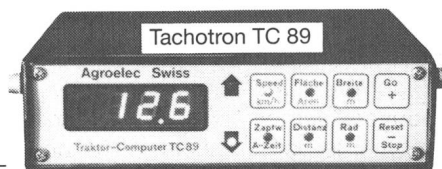
depuis 1979

- tachymètre digital pour chaque tracteur
- tachymètre avec compteur de surface
- compt. de surface avec multi-fonctions
- compteur d'heures de travail
- règleurs pour machines d'arrosage

Tachotron
TZ 84



dès fr. 420.-



fr. 620.-

Votre fabricant d'appareils électroniques: **AGROELEC AG, R. Zuber, 8477 Oberstammheim ☎ 054-451477**

Cherche

apprenti agricole

1^{re} ou 2^e année. Exploitation herbagère, 40 ha, très bien mécanisée. Stabulation libre, distribution des concentrés informatisée. Entrée en août 1992.

tél. 021 964 43 59

**Claude Baehler
Cornaux
1832 Chamby
sur Montreux**

A vendre

1 citerne à pression Kaiser

de 3000l, en parfait état, ainsi que 4 pneus-neige Michelin, 195x65, R14, ainsi que 4 jantes pour Audi, le tout à l'état de neuf.

tél. 021 86112 49

le soir, s.v.p.

A vendre

évacuateur à piston

avec centrale hydraulique. Prix à discuter. Cherche à acheter: vis à grains 2 à 3 m de long.

Louis Jemmely

**Le Vigny
1773 Léchelles**

A vendre

1 presse New Holland
compact 65, canal 40 cm.

1 enchaîneur Kuhn
porté
1 pirouette entraînée
Fahr
1 herse à disques.

Marcel Regard
1353 Bofflens / VD
tél. 024 41 33 31

Les machines agricoles à la BEA:

... sur une surface de plus de 11 000 m²

... avec plus de 100 exposants

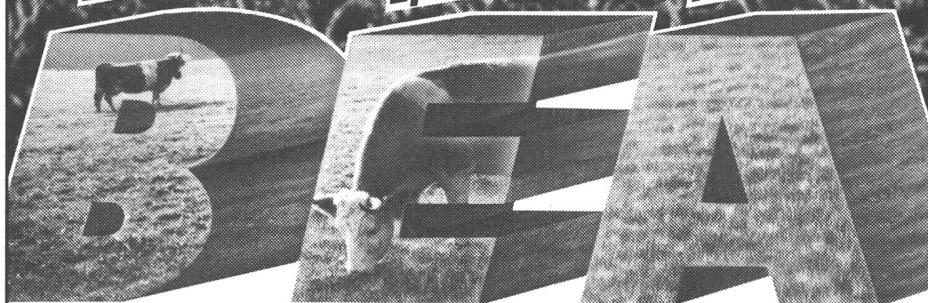
(Sous le patronat de

l'Association Agrotechnique Suisse)

Branché.

Epatante.

Attractive.



LE COMPTOIR DE BERNE

Heures d'ouverture 9.00-18.00 h Dégustation 9.00-19.30 h

BERNE, 24 AVRIL - 2 MAI '92

Forfait BEA train + tram + entrée

SBB CFF FFS

INFORMATION - COMMUNIQUE

Encore et toujours, des importateurs directs publient des annonces mirabolantes pour des tracteurs neufs des marques Same, Lamborghini et Hürlimann, pouvant apparemment être importés de France à des conditions très favorables.

En qualité de succursale suisse du groupe S+L+H de Treviglio, nous sommes responsables de l'importation, de la distribution et du service après-vente officiel (garantie, pièces de rechange originales, cours pour mécaniciens, etc.) de ces trois marques. En tant que partenaire officiel, il est clair que tous les tracteurs Same, Lamborghini et Hürlimann que nous importons sont homologués selon les dispositions légales suisses et correspondant à tout point de vue (p. ex. émission de bruit, gaz d'échappement, freins de remorque, éclairage, etc.) aux prescriptions actuelles et à celles qui entreront en vigueur le 1. 10. 1992, lesquelles sont parfois fort différentes des prescriptions valables dans les pays voisins.

Il faut savoir que pour des tracteurs Same, Lamborghini et Hürlimann importés par des voies non officielles, il ne peut y avoir de sécurité ni pour un service de garantie efficace, ni pour une fourniture correcte de pièces de remplacement originales, ni pour un service de réparation assuré par un personnel formé par l'usine.

ET LES PRIX ?

Une comparaison sérieuse des prix montre que *l'agent S+L+H officiel* est toujours plus avantageux:

50 CV, 2 RM dès	Fr. 26'000.-
50 CV, 4 RM dès	Fr. 30'000.-
60 CV, 2 RM dès	Fr. 30'000.-
60 CV, 4 RM dès	Fr. 36'000.-
70 CV, 4 RM dès	Fr. 47'000.-

Déjà sur le plan du prix, il vaut la peine d'examiner l'offre de l'agent S+L+H officiel. En outre, ses prestations ne s'arrêtent pas là, car il vous assure, par exemple:

- un conseil sérieux et compétent
- des prix avantageux
- une livraison conforme aux prescriptions suisses actuelles et futures
- une garantie d'usine complète et un service après-vente fiable avec des pièces d'origine et un personnel formé en usine
- l'assurance de toutes les prestations aujourd'hui comme à l'avenir grâce à l'appui de l'importateur officiel suisse.

Demandez une liste des concessionnaire  Same  Lamborghini  Hürlimann chez S+L+H Traktoren AG, 9536 Schwarzenbach, Tel. 073/23 20 20

