

**Zeitschrift:** Technique agricole Suisse  
**Herausgeber:** Technique agricole Suisse  
**Band:** 54 (1992)  
**Heft:** 3  
  
**Rubrik:** Actualités

### **Nutzungsbedingungen**

Die ETH-Bibliothek ist die Anbieterin der digitalisierten Zeitschriften auf E-Periodica. Sie besitzt keine Urheberrechte an den Zeitschriften und ist nicht verantwortlich für deren Inhalte. Die Rechte liegen in der Regel bei den Herausgebern beziehungsweise den externen Rechteinhabern. Das Veröffentlichen von Bildern in Print- und Online-Publikationen sowie auf Social Media-Kanälen oder Webseiten ist nur mit vorheriger Genehmigung der Rechteinhaber erlaubt. [Mehr erfahren](#)

### **Conditions d'utilisation**

L'ETH Library est le fournisseur des revues numérisées. Elle ne détient aucun droit d'auteur sur les revues et n'est pas responsable de leur contenu. En règle générale, les droits sont détenus par les éditeurs ou les détenteurs de droits externes. La reproduction d'images dans des publications imprimées ou en ligne ainsi que sur des canaux de médias sociaux ou des sites web n'est autorisée qu'avec l'accord préalable des détenteurs des droits. [En savoir plus](#)

### **Terms of use**

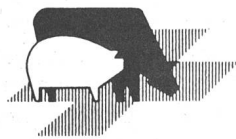
The ETH Library is the provider of the digitised journals. It does not own any copyrights to the journals and is not responsible for their content. The rights usually lie with the publishers or the external rights holders. Publishing images in print and online publications, as well as on social media channels or websites, is only permitted with the prior consent of the rights holders. [Find out more](#)

**Download PDF:** 05.02.2026

**ETH-Bibliothek Zürich, E-Periodica, <https://www.e-periodica.ch>**

### Lait et viande produits en accord avec l'environnement

Quelle contribution la station fédérale de recherches de Posieux apporte-t-elle dans ce domaine? Nous vous invitons à vous en rendre compte à l'occasion de nos



## Journées portes ouvertes

Vendredi, 3 avril 1992 de 14 h – 18 h

Samedi, 4 avril 1992 de 09 h – 17 h

Vous trouverez sur place, en plus des informations concernant les travaux scientifiques: des dégustations, entre autre de viande issue de différents modes de production, divers jeux et concours pour petits et grands, la ferme des enfants avec des porcelets, des cabris, des agneaux, un poulain, etc. accompagnés de leur mère, une restauration variée dans le cadre animé de la cantine ou du Pig-pub. Un bus gratuit sera au départ de la gare de Fribourg pour Posieux (vendredi à 14, 15 et 16 h; samedi de 9 à 15 h à chaque heure). Les collaboratrices et collaborateurs de la Station fédérale de recherches sur la production animale, 1725 Posieux, se réjouissent de votre visite (Tél. 037/87 71 11).

## Choix des matériaux... essentiel pour la sécurité incendie

### Répertoire de la protection incendie AEAI 1992

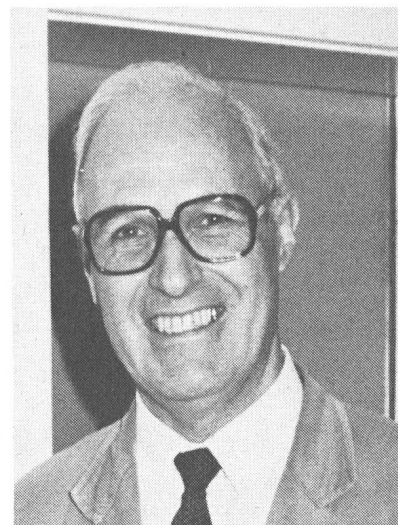
**AEAI. Le choix des matériaux a une importance décisive pour la sécurité incendie dans les bâtiments. Dans la pratique, la question de savoir si un produit donné répond aux exigences de protection incendie apparaît quotidiennement. Même le spécialiste a besoin d'un soutien dans ce domaine. L'Association des établissements cantonaux d'assurance incendie AEAI publie chaque année un Répertoire de la protection incendie. L'édition 1992, avec plus de 4000 produits, vient de paraître et peut être commandée à un prix avantageux.**

Les exigences relatives à la sécurité incendie sont précisées dans les prescriptions de police du feu. Dans la pratique se pose régulièrement la question de savoir avec quels produits il est possible de répondre à ces exigences. Les instances cantonales de protection incendie confient à l'Association des établissements cantonaux d'assurance incendie la tâche d'apprécier, du point de vue de la sécurité incendie, de nombreux matériaux. Tous les produits homologués sont publiés chaque année dans le Répertoire de la protection incendie AEAI. Le Répertoire de la protection incendie est devenu un ouvrage de référence indispensable pour

les autorités de police du feu cantonales et communales, ainsi que pour les architectes, les ingénieurs et, dans une large mesure, les milieux de l'industrie. Les matériaux sont répartis dans les catégories suivantes: matériaux et parties de construction, appareils de chauffage, cheminées, installations de ventilation et de climatisation, installations de détection et d'extinction d'incendie, autres équipements techniques.

La mention du produit et du requérant est suivie d'une brève description et d'une appréciation. Le répertoire comprend également une liste de produits classifiables selon des règles, normes et directives reconnues. Les indications contenues dans le répertoire sont reconnues par toutes les autorités cantonales de police du feu.

Le choix des produits et des matériaux a une importance cruciale pour la sécurité incendie dans les bâtiments. Le nouveau Répertoire de la protection incendie contient plus de 4000 produits. Il vient d'être entièrement révisé et se présente sous une forme claire et attrayante. L'édition 1992 peut être obtenue auprès de l'Association des établissements cantonaux d'assurance incendie (AEAI, case postale 8576, 3001 Berne, tél. 031/22 32 46). Le prix est de fr. 22.- l'exemplaire isolé et fr. 18.- l'exemplaire en abonnement.



Monsieur Peter Aeschmann, directeur des ventes de l'entreprise AEBI & CO. SA, Fabrique de machines Berthoud, vient de prendre sa retraite en date du 31 janvier 1992, après plus de 45 années de service.

C'est en tant qu'apprenti commercial qu'il débuta le 12 avril 1943 chez AEBI & CO. SA. Au terme de son apprentissage, il partit travailler à Genève. Le 1<sup>er</sup> juillet 1950, il revint dans l'entreprise de sa formation et travailla plus de 3 ans au sein de la filiale AEBI SA à Bruxelles. Il fut rappelé à Berthoud le 1<sup>er</sup> janvier 1954 et assumait la direction du service des pièces de rechange. En 1965, on lui confia la direction des ventes pour l'ensemble de la Suisse et parallèlement, il fut nommé fondé de pouvoir. Ses vastes connaissances linguistiques, commerciales et techniques, ses grandes qualités humaines ainsi que son dévouement en tout temps exemplaire, marquèrent fondamentalement le secteur des ventes tout au long de ces années. Corps et âme, il s'est donné à l'entreprise, sans cesse soucieux de ses intérêts. Il fut nommé directeur adjoint le 1<sup>er</sup> janvier 1983, puis directeur le 1<sup>er</sup> janvier 1989.

Nous le remercions du fond du cœur pour son dévouement et son attitude exemplaires. Nos meilleurs vœux de bonheur et de bonne santé l'accompagnent dans sa nouvelle tranche de vie.

AEBI & CO. SA Fabrique de machines



### Compresseur à air

Installations automatisées avec 10 atm rel, avec chaudière, dès Fr. 585.-. Accessoires et pièces détachées.

### Compresseurs à prise de force

5 m de tuyaux y compris et raccord de pompe Fr. 310.-.

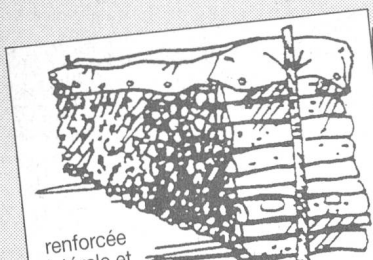
Pistolets à peinture, gonfleurs de pneus, outils à air comprimé.

Demandez liste de prix détaillée directement auprès du fabricant.

ERAG, E. Rüst, 9212 Arnegg, tél. 071 85 91 12

### Couvrir le bois correctement

avec la bâche de couverture  
Bieri super-robuste



renforcée latérale et chaque mètre avec oeillets solides • Garantie de qualité pour 5 ans • Largeur 1.90 m, Longueur selon besoin

**Prix par mètre courant:**

jusqu'à 9 m Fr. 18.- p/mct  
de 10 - 49 m Fr. 16.50 p/mct  
à partir de 50 m Fr. 15.- p/mct

Prix incl. ICHA, livraison franco, envoi contre remboursement. Payable entre 60 jours net.

# Bieri

Bieri Blachen AG 6022 Grosswangen  
Telefon 045 710 740

### Nouveau bobinage de moteurs électriques

Achat, vente troc, réparations.

ERAG, E. Rüst, 9212 Arnegg, tél. 071 85 91 12

### Conduites d'eau en matériel synthétique

de toutes tailles et puissances.

Tuyaux synthétiques et câbles électriques, etc.

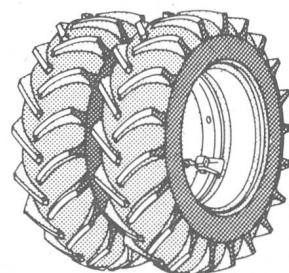
### Tuyaux d'eau

### Tuyaux de drainage

### Robinetterie

Robins, soupapes, angles, etc.

ERAG, E. Rüst, 9212 Arnegg, tél. 071 85 91 12



## 1 seul homme

suffit pour monter les roues les plus lourdes!



Les roues jumelées MD et HD de GS s'adaptent à toutes les positions et sont accouplées en un tournemain. Grâce à notre système indépendant de fixation, il est impossible qu'elles se détachent. Les roues jumelées GS, c'est votre sécurité assurée!

Sur demande, nous livrons également des pneus montés sur roue à des prix excessivement avantageux!




**Frères Schaad S.A.,**  
fabrique de roues  
4553 Subingen,  
tél. 065 44 32 82

## CORSAIRE.

### La nouvelle énergie concentrée.



LA NOUVEAUTÉ DE L'ASSORTIMENT SUISSE. PRODUCTIVITÉ EXCEPTIONNELLE EN GRAIN, ENSILAGE ET ÉPIS. CORSAIRE EST APPRÉCIÉ POUR SON DÉVELOPPEMENT ET SA RUSTICITÉ. CULTURES SOLIDES ET HOMOGÈNES DEBOUT JUSQU'À L'ARRIÈRE AUTOMNE. CORSAIRE, LA NOUVELLE SÉCURITÉ EN GRAIN ET EN ENSILAGE CONCENTRÉ EN ÉNERGIE POUR LES RÉGIONS FAVORABLES. OTTO HAUENSTEIN SEMENCES, ORBE - RAFZ - BIBERIST. QUALITÉ OTTO HAUENSTEIN.  024/415656 TOUJOURS PLUS APPRÉCIÉE.

OH/M 3 f